



# **INFORME ESTADÍSTICO DE ARAGÓN**

**SEPTIEMBRE 2020**

*Actualización: 17 septiembre 2020*

## INDICE

Indicadores económicos de Aragón, España y la Unión Europea .....	2
Indicadores de las provincias aragonesas, Aragón y España .....	3
Producto Interior Bruto (PIB) - CNTR .....	4
Índice de Precios al Consumo (IPC) .....	7
Comercio Exterior .....	9
Índice de Producción Industrial (IPI) .....	11
Encuesta de Población Activa (EPA) .....	13
Paro Registrado .....	19
Afiliados a la Seguridad Social .....	21
Nueva contratación .....	23
Encuesta Trimestral de Coste Laboral (ETCL) .....	24
Empresas Inscritas en la Seguridad Social .....	25
Sociedades mercantiles creadas .....	27

## Indicadores económicos de Aragón, España y la Unión Europea

INDICADOR	DATO	ARAGÓN	ESPAÑA	UE	FECHA
<b>PIB</b>	Var.Interanual	-21,4%	-22,1%	-13,9%	II trimestre 2020
<b>DEMANDA</b>					
Consumo privado	Var.Interanual	-23,1%	-25,7%	-15,1%	II trimestre 2020
Consumo público	Var.Interanual	1,5%	3,5%	-2,0%	II trimestre 2020
FBCF	Var.Interanual	-	-26,8%	-19,0%	II trimestre 2020
FBCF construcción	Var.Interanual	-32,3%	-30,9%	-	II trimestre 2020
FBCF bienes de equipo	Var.Interanual	-35,1%	-32,3%	-	II trimestre 2020
Exportación bs.y svos.	Var.Interanual	-39,6%	-38,6%	-21,0%	II trimestre 2020
Importación bs.y svos.	Var.Interanual	-41,4%	-33,1%	-20,1%	II trimestre 2020
<b>OFERTA</b>					
VAB Agricultura	Var.Interanual	5,4%	7,4%	-2,9%	II trimestre 2020
VAB Industria Manufacturera	Var.Interanual	-26,9%	-27,1%	-19,4%	II trimestre 2020
VAB Construcción	Var.Interanual	-31,8%	-29,9%	-12,6%	II trimestre 2020
VAB Servicios	Var.Interanual	-20,6%	-22,0%	-13,1%	II trimestre 2020
Índice de Producción Industrial	Var.Interanual	-9,0%	-6,4%	-7,3%	julio 2020
<b>COMERCIO EXTERIOR</b>					
Exportaciones	Var.Acumulada	-12,0%	-15,8%	-12,4%	enero-junio 2020
Importaciones	Var.Acumulada	-17,5%	-18,8%	-12,6%	enero-junio 2020
Saldo Acumulado Anual	Millones de Euros	1.220,1	-7.573,3	74.101,5	enero-junio 2020
Tasa de Cobertura	Tasa Acum. (%)	126,2%	94,2%	108,7%	enero-junio 2020
<b>MERCADO LABORAL</b>					
Tasa de paro estimado (EPA)	Tasa (%)	11,8%	15,3%	7,2%	II trimestre 2020 (1)
Tasa de actividad (EPA)	Tasa (%)	57,4%	55,5%	-	II trimestre 2020
Parados registrados (SEPE)	Var.Interanual	25,1%	24,0%	-	agosto 2020
Afiliados a la Seguridad Social	Var.Interanual	-1,9%	-2,7%	-	agosto 2020
Contratos nuevos	Var.Interanual	-29,7%	-32,2%	-	enero-agosto 2020
Empresas inscritas Seg. Social	Var.Interanual	-3,2%	-3,5%	-	agosto 2020
<b>PRECIOS</b>					
IPC	Var.Interanual	-0,7%	-0,5%	0,4%	agosto 2020
Inflación Subyacente	Var.Interanual	0,6%	0,4%	1,2%	agosto 2020
Coste Laboral por trab. y mes	Var.Interanual	-10,9%	-8,3%	-	II trimestre 2020
<b>TIPOS DE CAMBIO</b>					
Tipo de cambio Euro-Dólar	dólares por euro	1,183	1,183	1,183	agosto 2020
<b>TIPOS DE INTERES</b>					
Euribor a 1 año	%	-0,359	-0,359	-0,359	agosto 2020
Deuda a Largo plazo (10 años)	%	0,29	0,29	0,25	agosto 2020

(1) dato UE: julio 2020

Fuente: Elaboración CEOE Aragón

## Indicadores económicos de las provincias aragonesas, Aragón y España

COMERCIO EXTERIOR	DATO	HUESCA	TERUEL	ZARAGOZA	ARAGÓN	ESPAÑA	FECHA
Exportaciones	Millones de Euros	764,86	195,04	4.921,94	5.881,84	124.101,45	enero-junio 2020
	Var.Interanual	21,9%	-21,3%	-15,3%	-12,0%	-15,8%	
Importaciones	Millones de Euros	337,77	96,75	4.227,21	4.661,72	131.674,75	enero-junio 2020
	Var.Interanual	4,0%	-26,6%	-18,6%	-17,5%	-18,8%	
Saldo Acumulado Anual	Millones de Euros	427,09	98,29	694,73	1.220,11	-7.573,30	enero-junio 2020
Tasa de Cobertura	Tasa Acum. (%)	226,4%	201,6%	116,4%	126,2%	94,2%	

MERCADO LABORAL	DATO	HUESCA	TERUEL	ZARAGOZA	ARAGÓN	ESPAÑA	FECHA
Tasa de paro estimado (EPA)	Tasa (%)	10,8%	11,6%	12,0%	11,8%	15,3%	2º trimestre 2020
Tasa de actividad (EPA)	Tasa (%)	57,7%	55,1%	57,6%	57,4%	55,5%	
Tasa de temporalidad (EPA)	Tasa (%)	16,8%	23,3%	19,5%	19,4%	22,4%	2º trimestre 2020
Porcentaje empleo indefinido (EPA)	Tasa (%)	83,2%	76,7%	80,5%	80,6%	77,6%	
Parados registrados (SEPE)	Nº Desempleados	10.117	6.415	60.391	76.923	3.802.814	agosto 2020
	Var.Interanual	32,9%	30,5%	23,4%	25,1%	24,0%	
Afiliados a la Seguridad Social (media mensual)	Nº Trabajadores	103.291	55.786	412.652	571.729	18.792.376	agosto 2020
	Var.Interanual	-2,8%	-1,7%	-1,7%	-1,9%	-2,7%	
Contratos nuevos	Nº Contratos	55.921	23.830	216.733	296.484	9.954.263	enero-agosto 2020
	Var.Interanual	-27,2%	-34,4%	-29,8%	-29,7%	-32,2%	
Empresas inscritas Seg. Social	Nº Empresas	8.980	4.702	27.646	40.301	1.276.979	agosto 2020
	Var.Interanual	-4,1%	-4,1%	-2,5%	-3,2%	-3,5%	

PRECIOS	DATO	HUESCA	TERUEL	ZARAGOZA	ARAGÓN	ESPAÑA	FECHA
IPC	Var.Interanual	-1,2%	-0,6%	-0,6%	-0,7%	-0,5%	agosto 2020

### DATOS ANUALES:

PRODUCCIÓN	DATO	HUESCA	TERUEL	ZARAGOZA	ARAGÓN	ESPAÑA	FECHA
Producto Interior Bruto (PIB)	Millones de euros	6.336	3.343	25.996	38.395	1.245.331	Aragón y España: 2019  Provincias: 2017
<b>DISTRIBUCIÓN SECTORIAL</b>							
Agricultura	% PIB	14,0%	5,8%	4,1%	6,2%	2,7%	
Industria y Energía	% PIB	16,8%	15,8%	20,2%	19,0%	14,3%	
Industria Manufacturera	% PIB	12,9%	9,4%	17,5%	15,8%	11,1%	
Construcción	% PIB	5,3%	9,3%	5,0%	6,0%	5,9%	
Servicios	% PIB	54,5%	59,7%	61,3%	59,5%	67,9%	
PIB PER CAPITA	Euros	28.910	24.928	27.011	28.993	26.438	

## Producto Interior Bruto a precios de mercado Datos corregidos de efectos calendario y estacional. Variación intertrimestral

Variación Intertrimestral	2018	2019	I-2018	II-2018	III-2018	IV-2018	I-2019	II-2019	III-2019	IV-2019	I-2020	II-2020
<b>Componentes de la demanda</b>												
Consumo Final	1,9%	1,4%	0,4%	0,4%	0,3%	0,3%	0,4%	0,0%	0,8%	0,3%	-4,4%	-15,2%
Cons. Hogares	1,8%	1,1%	0,3%	0,4%	0,2%	0,2%	0,4%	-0,1%	0,8%	0,1%	-6,6%	-21,2%
Cons.Inst. Sin ánimo Lucro	2,5%	1,3%	1,9%	-0,4%	0,3%	0,0%	-0,1%	0,8%	1,3%	0,3%	0,8%	0,5%
Cons.Público	1,9%	2,3%	0,5%	0,5%	0,6%	0,6%	0,6%	0,5%	0,6%	0,7%	1,8%	0,4%
Formación Bruta de Capital Fijo	5,3%	1,8%	0,2%	3,5%	0,2%	-0,5%	1,5%	-0,8%	1,1%	-1,2%	-5,7%	-22,3%
FBCF Construcción	6,6%	0,8%	2,1%	1,8%	0,9%	0,9%	0,4%	-0,5%	-0,8%	-1,3%	-5,9%	-25,0%
FBCF Maquinaria, bienes de equipo y sistemas de armamento	5,7%	2,6%	-2,9%	8,4%	-0,8%	-2,8%	3,6%	-2,4%	4,2%	-2,6%	-8,4%	-27,2%
Demanda Interna	2,6%	1,5%	0,4%	1,0%	0,4%	0,2%	0,5%	0,0%	0,9%	-0,1%	-4,6%	-16,6%
Exportaciones	2,2%	2,6%	0,4%	-0,2%	-1,0%	0,9%	1,0%	1,6%	0,1%	0,6%	-8,2%	-33,5%
Importaciones	3,3%	1,2%	0,2%	1,2%	-1,4%	-0,2%	0,9%	0,5%	1,4%	-0,8%	-6,6%	-28,8%
<b>Ramas de Actividad</b>												
VAB Agricultura	5,9%	-2,6%	2,5%	2,0%	-3,3%	5,7%	-4,2%	-2,5%	1,3%	0,1%	1,6%	4,4%
VAB Industria	-0,4%	0,6%	-0,4%	-0,5%	-0,1%	-0,5%	0,7%	0,5%	0,4%	-0,4%	-6,5%	-18,5%
VAB Industria manufacturera	0,7%	0,4%	-0,2%	0,1%	-0,3%	0,0%	0,3%	0,0%	0,3%	0,1%	-7,6%	-21,4%
VAB Construcción	5,7%	3,5%	1,1%	2,0%	1,4%	1,3%	1,4%	0,4%	-0,6%	-0,3%	-6,8%	-24,1%
VAB Servicios	2,7%	2,6%	0,6%	0,6%	0,8%	0,6%	0,8%	0,6%	0,4%	0,6%	-4,7%	-19,1%
Impuestos sobre productos	1,2%	-0,1%	0,5%	0,1%	-0,2%	-0,4%	-0,1%	-0,1%	0,6%	0,5%	-8,1%	-17,6%
<b>PIB a precios de mercado</b>	<b>2,4%</b>	<b>2,0%</b>	<b>0,5%</b>	<b>0,5%</b>	<b>0,5%</b>	<b>0,6%</b>	<b>0,6%</b>	<b>0,4%</b>	<b>0,4%</b>	<b>0,4%</b>	<b>-5,2%</b>	<b>-18,5%</b>

Fuente: INE y elaboración CEOE Aragón

## Producto Interior Bruto a precios de mercado Datos corregidos de efectos calendario y estacional. Variación interanual

Variación Interanual	2018	2019	I-2018	II-2018	III-2018	IV-2018	I-2019	II-2019	III-2019	IV-2019	I-2020	II-2020
<b>Componentes de la demanda</b>												
Consumo Final	1,9%	1,4%	2,3%	2,0%	1,7%	1,4%	1,5%	1,1%	1,5%	1,5%	-3,4%	-18,1%
Cons. Hogares	1,8%	1,1%	2,5%	2,1%	1,6%	1,2%	1,3%	0,7%	1,3%	1,2%	-5,8%	-25,7%
Cons.Inst. Sin ánimo Lucro	2,5%	1,3%	3,6%	2,4%	2,4%	1,8%	-0,2%	1,1%	2,0%	2,4%	3,3%	3,0%
Cons.Público	1,9%	2,3%	1,6%	1,7%	1,9%	2,2%	2,3%	2,3%	2,2%	2,4%	3,6%	3,5%
Formación Bruta de Capital Fijo	5,3%	1,8%	4,5%	7,9%	5,3%	3,5%	4,8%	0,5%	1,4%	0,6%	-6,5%	-26,8%
FBCF Construcción	6,6%	0,8%	7,1%	7,5%	6,1%	5,7%	4,0%	1,7%	0,0%	-2,2%	-8,3%	-30,9%
FBCF Maquinaria, bienes de equipo y sistemas de armamento	5,7%	2,6%	2,3%	12,5%	6,8%	1,4%	8,3%	-2,5%	2,4%	2,6%	-9,3%	-32,3%
Demanda Interna	2,6%	1,5%	2,8%	3,1%	2,5%	2,0%	2,1%	1,1%	1,5%	1,3%	-3,7%	-19,2%
Exportaciones	2,2%	2,6%	4,0%	3,1%	1,6%	0,1%	0,8%	2,6%	3,6%	3,3%	-6,1%	-38,6%
Importaciones	3,3%	1,2%	4,7%	6,3%	2,5%	-0,3%	0,4%	-0,2%	2,7%	2,1%	-5,5%	-33,1%
<b>Ramas de Actividad</b>												
VAB Agricultura	5,9%	-2,6%	5,9%	7,8%	3,0%	6,9%	-0,1%	-4,5%	0,0%	-5,4%	0,3%	7,4%
VAB Industria	-0,4%	0,6%	0,4%	-0,3%	-0,2%	-1,5%	-0,4%	0,5%	1,0%	1,2%	-6,0%	-23,8%
VAB Industria manufacturera	0,7%	0,4%	1,7%	1,2%	0,2%	-0,3%	0,1%	0,0%	0,7%	0,7%	-7,2%	-27,1%
VAB Construcción	5,7%	3,5%	5,0%	5,5%	6,2%	5,9%	6,3%	4,5%	2,5%	0,9%	-7,3%	-29,9%
VAB Servicios	2,7%	2,6%	3,0%	2,5%	2,6%	2,7%	2,9%	2,8%	2,4%	2,4%	-3,1%	-22,0%
Impuestos sobre productos	1,2%	-0,1%	2,4%	1,5%	0,8%	0,0%	-0,5%	-0,7%	0,1%	0,9%	-7,2%	-23,4%
<b>PIB a precios de mercado</b>	<b>2,4%</b>	<b>2,0%</b>	<b>2,8%</b>	<b>2,3%</b>	<b>2,2%</b>	<b>2,1%</b>	<b>2,2%</b>	<b>2,0%</b>	<b>1,9%</b>	<b>1,8%</b>	<b>-4,1%</b>	<b>-22,1%</b>

Fuente: INE y elaboración CEOE Aragón

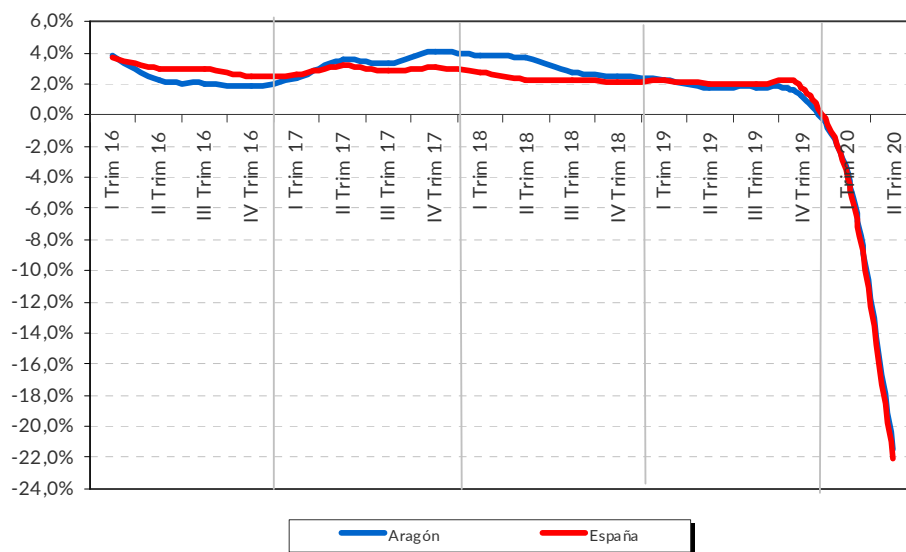
## Producto Interior Bruto a precios de mercado Variación interanual e intertrimestral. Aragón

Var. Interanual	2019	I 2018	II 2018	III 2018	IV 2018	I 2019	II 2019	III 2019	IV 2019	I 2020	II 2020
<b>Componentes de la demanda</b>											
Gasto en consumo final hogares e ISFLSH	0,9%	2,1%	2,6%	2,0%	0,9%	1,3%	0,6%	0,9%	1,0%	-5,5%	-23,1%
Gasto en consumo final de las AAPP	1,8%	2,1%	1,0%	2,1%	2,2%	1,3%	1,9%	1,7%	2,1%	3,1%	1,5%
FBCF Construcción	-0,1%	10,3%	13,1%	8,4%	5,4%	1,7%	-0,2%	-0,1%	-1,6%	-6,6%	-32,3%
FBCF. Bienes de equipo	-0,2%	4,6%	14,4%	11,2%	4,4%	6,1%	-4,1%	-0,6%	-2,0%	-7,8%	-35,1%
Exportaciones de bienes y servicios	5,8%	2,8%	4,4%	-2,4%	4,4%	7,4%	2,1%	6,1%	7,7%	0,4%	-39,6%
Importaciones de bienes y servicios	-2,0%	8,8%	10,7%	5,7%	-3,2%	-4,6%	-8,3%	3,7%	1,4%	3,8%	-41,4%
<b>Ramas de Actividad</b>											
VAB Agricultura	-1,1%	5,9%	7,8%	5,2%	3,3%	0,0%	-1,5%	1,0%	-4,0%	0,5%	5,4%
VAB Industria Manufacturera	0,7%	3,3%	3,5%	-0,6%	1,0%	0,4%	0,0%	1,7%	0,8%	-4,3%	-26,9%
VAB Construcción	1,0%	8,8%	8,5%	7,4%	5,9%	4,3%	1,9%	-0,4%	-1,6%	-8,8%	-31,8%
VAB Servicios	2,3%	3,2%	2,7%	2,8%	2,4%	2,7%	2,5%	2,2%	2,0%	-3,3%	-20,6%
<b>PIB a precios de mercado</b>	<b>1,8%</b>	<b>3,8%</b>	<b>3,6%</b>	<b>2,7%</b>	<b>2,5%</b>	<b>2,3%</b>	<b>1,8%</b>	<b>1,8%</b>	<b>1,2%</b>	<b>-3,8%</b>	<b>-21,4%</b>

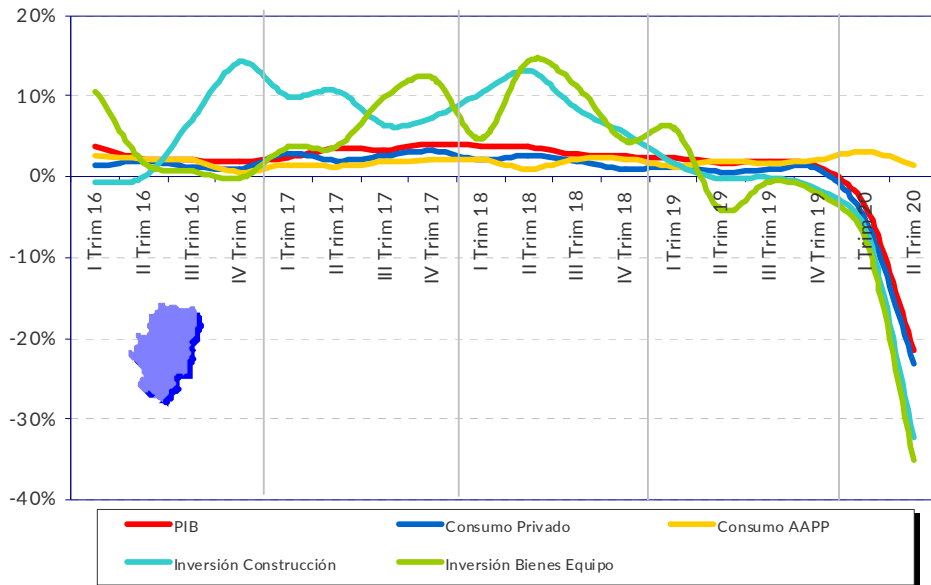
Var. Intertrimestral	I 2018	II 2018	III 2018	IV 2018	I 2019	II 2019	III 2019	IV 2019	I 2020	II 2020
<b>PIB a precios de mercado</b>	<b>0,7%</b>	<b>0,7%</b>	<b>0,5%</b>	<b>0,6%</b>	<b>0,9%</b>	<b>0,1%</b>	<b>0,3%</b>	<b>0,5%</b>	<b>-5,0%</b>	<b>-17,3%</b>

Fuente: IAEST y elaboración CEOE Aragón

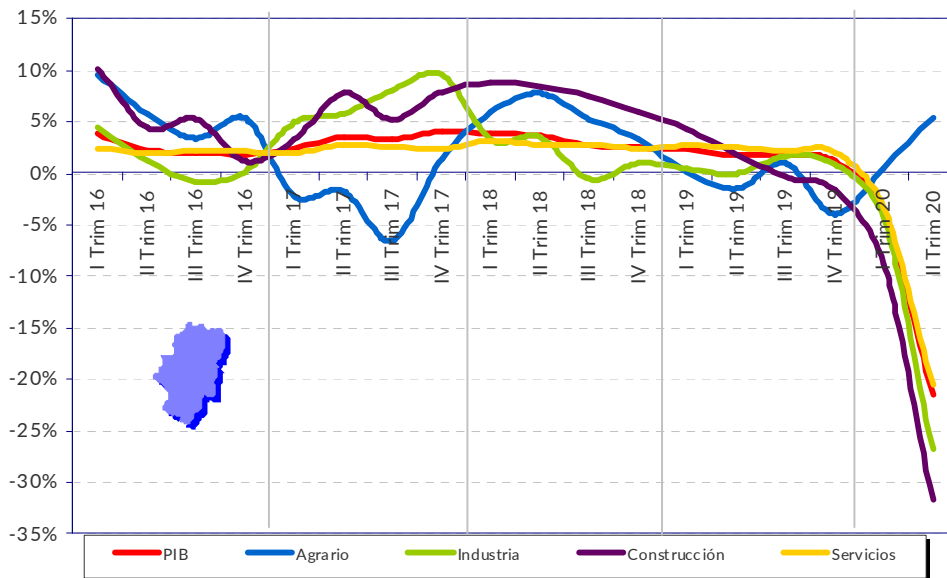
### EVOLUCIÓN INTERANUAL DEL PIB



### EVOLUCIÓN INTERANUAL DEL PIB ARAGÓN COMPONENTES DE DEMANDA INTERNA



### EVOLUCIÓN INTERANUAL DEL PIB ARAGÓN RAMAS DE ACTIVIDAD



## Índice de Precios al Consumo (IPC). España, Aragón y provincias. Agosto 2020

agosto-20	Índice	Variación Mensual %	Acumulado %	Interanual %
España	103,6	0,0	-1,6	-0,5
Aragón	103,3	0,1	-1,7	-0,7
Zaragoza	103,4	0,1	-1,5	-0,6
Huesca	102,9	0,2	-2,2	-1,2
Teruel	103,2	0,2	-2,2	-0,6

Fuente: INE y elaboración CEOE Aragón

## Índice de Precios al Consumo (IPC). General y grupos. Agosto 2020

Grupo	España				Aragón			
	Índice	Variación Mensual	Acumulado	Interanual	Índice	Variación Mensual	Acumulado	Interanual
Alimentos y bebidas no alcohólicas	106,1	0,1	1,0	2,2	105,5	0,1	1,0	1,6
Bebidas alcohólicas y tabaco	104,9	0,0	0,9	0,5	104,1	-0,2	1,0	0,6
Vestido y calzado	94,1	-1,2	-16,0	1,0	94,5	-0,6	-14,5	1,0
Vivienda	101,1	0,3	-1,7	-2,7	100,8	0,3	-2,7	-3,7
Menaje	100,5	-0,1	-0,3	0,4	99,1	-0,1	-0,1	0,3
Medicina	102,3	-0,1	0,3	0,5	103,1	0,0	1,3	1,3
Transporte	104,6	0,0	-4,9	-4,4	103,5	-0,2	-5,7	-5,1
Comunicaciones	103,3	0,1	-0,7	-1,2	103,5	0,1	-0,7	-1,2
Ocio y cultura	101,5	0,2	0,3	-2,1	101,1	0,2	1,0	-1,5
Enseñanza	103,3	0,0	0,0	0,8	103,9	0,0	0,0	1,3
Hoteles, cafés y restaurantes	107,5	0,3	1,5	0,5	108,7	0,9	1,0	0,8
Otros	104,8	0,2	1,0	1,5	105,0	0,1	1,3	2,4
<b>Inflación Subyacente</b>	<b>103,2</b>	<b>0,0</b>	<b>-0,7</b>	<b>0,4</b>	<b>103,1</b>	<b>0,1</b>	<b>-0,6</b>	<b>0,6</b>
<b>Índice General</b>	<b>103,6</b>	<b>0,0</b>	<b>-1,6</b>	<b>-0,5</b>	<b>103,3</b>	<b>0,1</b>	<b>-1,7</b>	<b>-0,7</b>

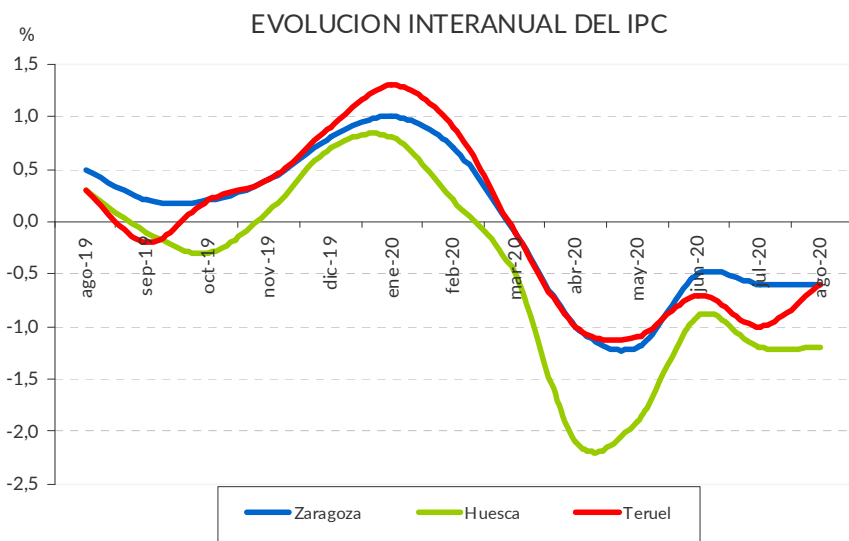
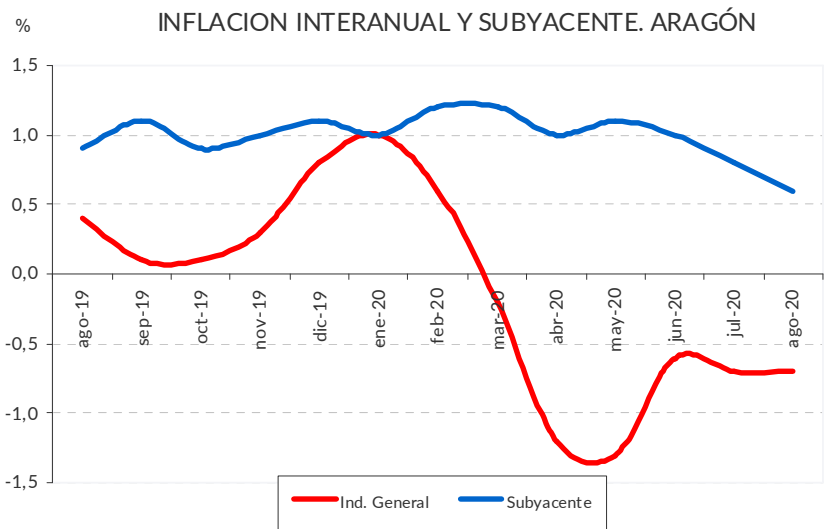
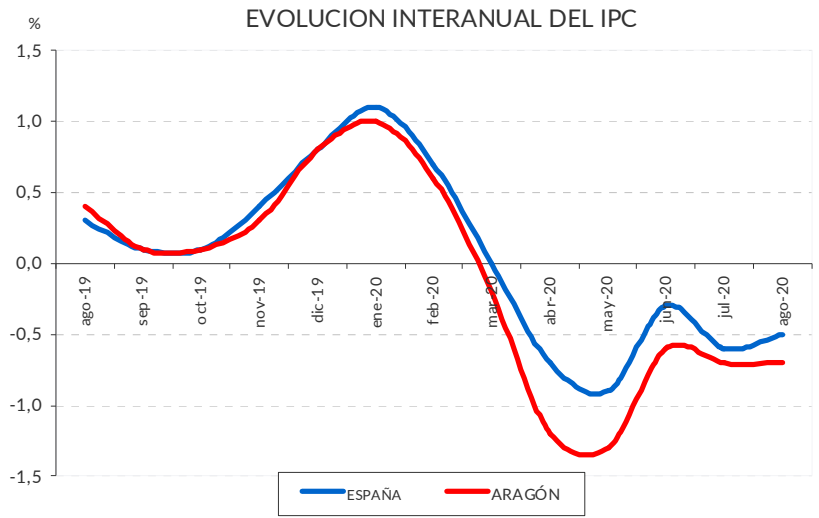
Fuente: INE y elaboración CEOE Aragón

## Índice de Precios al Consumo (IPC). General y grupos. Agosto 2020

	España														Aragón													
	Alimentos y bebidas no alcohólicas	Bebidas alcohólicas	Vestido y calzado	Vivienda	Menaje	Medicina	Transporte	Comunicaciones	Ocio y cultura	Enseñanza	Hoteles, cafés y restaurantes	Otros	Ind. General	Subyacente	Alimentos y bebidas no alcohólicas	Bebidas alcohólicas	Vestido y calzado	Vivienda	Menaje	Medicina	Transporte	Comunicaciones	Ocio y cultura	Enseñanza	Hoteles, cafés y restaurantes	Otros	Ind. General	Subyacente
agosto-19	1,0	0,6	0,9	-3,3	0,7	0,9	0,2	0,5	0,1	1,0	1,9	1,3	0,3	0,9	1,7	0,4	0,8	-3,4	-0,5	1,4	1,1	0,5	-0,6	1,1	2,4	1,4	0,4	0,9
septiembre-19	0,9	0,5	1,0	-4,8	0,7	0,9	0,0	0,4	0,1	0,7	2,0	1,4	0,1	1,0	1,2	0,5	0,8	-5,0	-0,2	1,5	0,5	0,5	-0,3	1,8	2,6	1,4	0,1	1,1
octubre-19	1,2	0,4	1,1	-3,9	0,8	0,8	-0,8	0,9	-0,2	1,2	1,9	1,4	0,1	1,0	1,4	0,2	1,1	-4,0	-0,1	1,4	-0,5	0,9	-1,1	1,6	2,3	1,3	0,1	0,9
noviembre-19	1,7	0,4	1,0	-4,1	0,8	0,6	0,4	0,8	0,0	0,9	2,0	1,4	0,4	1,0	1,6	-0,1	1,0	-4,3	-0,8	1,4	0,7	0,8	-0,6	1,6	2,7	1,5	0,3	1,0
diciembre-19	1,7	0,4	0,9	-5,0	0,6	0,5	4,0	0,7	0,1	0,9	2,0	1,4	0,8	1,0	1,5	-0,2	0,9	-4,9	-0,4	1,2	4,3	0,7	-0,4	1,4	2,8	1,9	0,8	1,1
enero-20	2,0	0,5	1,1	-3,5	0,4	0,5	4,0	0,1	0,3	0,9	2,0	1,4	1,1	1,0	1,5	0,2	1,0	-3,3	-0,2	1,3	4,0	0,1	-0,4	1,4	2,5	1,9	1,0	1,0
febrero-20	2,0	0,6	1,1	-3,7	0,3	0,4	1,8	-0,7	0,4	0,9	2,2	1,4	0,7	1,1	2,0	0,6	1,1	-3,9	-0,4	1,2	1,6	-0,7	-0,3	1,4	2,6	1,8	0,6	1,2
marzo-20	2,5	0,5	1,1	-4,8	0,4	0,3	-2,4	0,7	0,0	0,9	1,9	1,4	0,0	1,1	2,6	0,4	1,0	-5,7	0,1	1,2	-2,8	0,8	-0,6	1,4	1,8	2,3	-0,2	1,2
abril-20	4,0	0,7	1,0	-6,6	0,4	0,2	-6,8	0,7	-0,1	0,9	1,7	1,4	-0,7	1,1	3,1	0,5	0,9	-8,1	0,0	1,1	-7,4	0,7	-0,8	1,4	1,7	2,5	-1,2	1,0
mayo-20	3,5	0,7	0,9	-6,0	0,4	0,3	-8,0	0,4	-0,1	0,8	1,8	1,6	-0,9	1,1	2,8	0,6	0,8	-7,7	-0,4	1,3	-8,7	0,5	-0,5	1,4	2,4	2,6	-1,3	1,1
junio-20	2,8	0,7	0,9	-3,8	0,2	0,3	-5,2	0,7	-0,3	0,8	1,8	1,4	-0,3	1,0	2,1	0,4	0,8	-5,0	-0,3	1,4	-5,7	0,7	-0,5	1,4	2,3	2,4	-0,6	1,0
julio-20	2,2	0,5	1,0	-3,9	0,6	0,4	-4,5	-1,2	-1,1	0,8	0,3	1,6	-0,6	0,6	2,3	0,7	1,0	-4,9	0,7	1,3	-5,2	-1,2	-0,7	1,4	0,2	2,4	-0,7	0,8
agosto-20	2,2	0,5	1,0	-2,7	0,4	0,5	-4,4	-1,2	-2,1	0,8	0,5	1,5	-0,5	0,4	1,6	0,6	1,0	-3,7	0,3	1,3	-5,1	-1,2	-1,5	1,3	0,8	2,4	-0,7	0,6

Fuente: INE y elaboración CEOE Aragón





## Exportaciones, Importaciones y Saldo Comercial España, Aragón y provincias Junio 2020. Millones de Euros

junio-20	Exportaciones		Importaciones		Saldo		Tasa Cobertura	
	Mill. euros	% Var.	Mill. euros	% Var.	Mill. euros	% Var.	Exp/Imp	% Var.
España	22.639,95	-9,22%	21.158,23	-20,07%	1.481,72	-196,68%	107,0%	13,58%
Aragón	1.078,59	1,57%	682,00	-17,79%	396,60	70,69%	158,2%	23,55%
Zaragoza	894,46	-3,36%	615,07	-20,44%	279,40	83,16%	145,4%	21,46%
Huesca	153,55	53,77%	53,33	22,58%	100,22	77,84%	287,9%	25,44%
Teruel	30,58	-16,16%	13,60	4,51%	16,98	-27,62%	224,9%	-19,78%

Acumulado enero a junio-20	Exportaciones		Importaciones		Saldo		Tasa Cobertura	
	Mill. euros	% Var.	Mill. euros	% Var.	Mill. euros	% Var.	Exp/Imp	% Var.
España	124.101,45	-15,81%	131.674,75	-18,78%	-7.573,30	-48,52%	94,2%	3,65%
Aragón	5.881,84	-12,04%	4.661,72	-17,45%	1.220,11	17,36%	126,2%	6,56%
Zaragoza	4.921,94	-15,31%	4.227,21	-18,56%	694,73	11,89%	116,4%	4,00%
Huesca	764,86	21,85%	337,77	4,01%	427,09	40,97%	226,4%	17,15%
Teruel	195,04	-21,25%	96,75	-26,63%	98,29	-15,13%	201,6%	7,33%

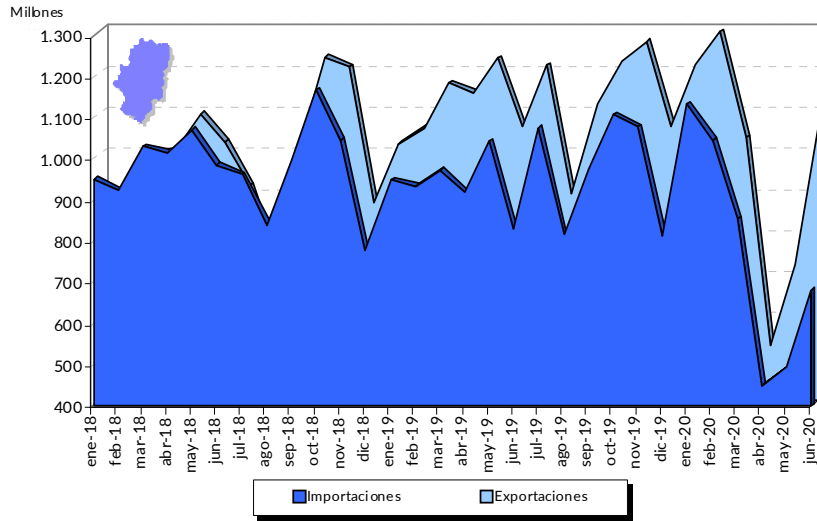
Fuente: Eurostat, Secretaría de Estado de Comercio y elaboración CEOE Aragón

## Exportaciones e Importaciones de Aragón por tipo de bienes. Junio 2020

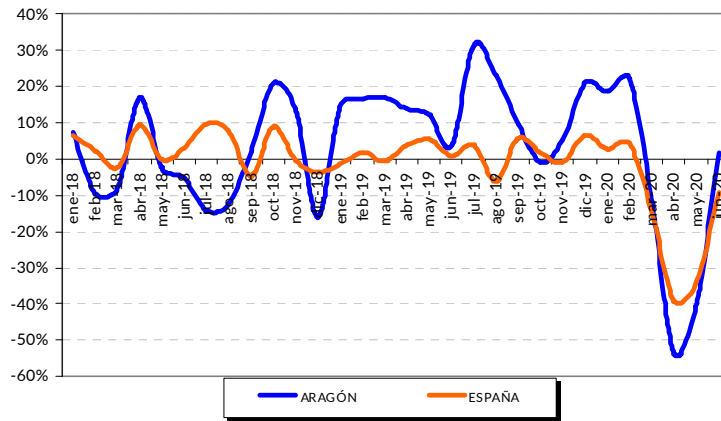
Millones de euros	Enero-Junio 2020			% sobre el total		variación interanual	
	Exportaciones	Importaciones	Saldo	Exportaciones	Importaciones	Exportaciones	Importaciones
ALIMENTOS	1.150,23	422,16	728,07	19,6%	9,1%	33,6%	32,7%
PRODUCTOS ENERGETICOS	23,63	2,58	21,05	0,4%	0,1%	-12,6%	-79,3%
MATERIAS PRIMAS	74,47	93,22	-18,74	1,3%	2,0%	11,8%	-42,0%
SEMIMANUFACTURAS	910,66	771,78	138,89	15,5%	16,6%	-4,5%	-14,6%
BIENES DE EQUIPO	1.003,85	1.251,41	-247,56	17,1%	26,8%	-13,6%	-20,0%
SECTOR AUTOMOVIL	1.759,53	718,07	1.041,46	29,9%	15,4%	-24,0%	-24,8%
BIENES DE CONSUMO DURADERO	285,21	225,30	59,92	4,8%	4,8%	-12,7%	-24,9%
MANUFACTURAS DE CONSUMO	659,73	1.172,42	-512,69	11,2%	25,2%	-30,4%	-17,7%
OTRAS MERCANCIAS	14,52	4,78	9,74	0,2%	0,1%	-45,1%	-37,9%
<b>TOTAL</b>	<b>5.881,84</b>	<b>4.661,72</b>	<b>1.220,11</b>	<b>100,0%</b>	<b>100,0%</b>	<b>-12,0%</b>	<b>-17,5%</b>

Fuente: Secretaría de Estado de Comercio y elaboración CEOE Aragón

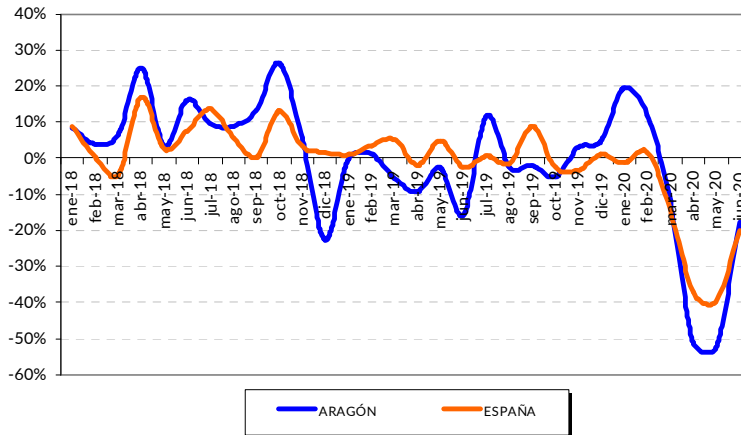
### EXPORTACIONES E IMPORTACIONES - ARAGÓN



### EVOLUCIÓN DE LAS EXPORTACIONES VARIACIÓN INTERANUAL



### EVOLUCIÓN DE LAS IMPORTACIONES VARIACIÓN INTERANUAL



## Índice de Producción Industrial (IPI)

### Por Ramas de Actividad y Destino Económico de los Bienes Datos corregidos efecto calendario

ARAGÓN			
julio-20	Índice	Var.mensual (%)	Var.Interanual (%)
<b>Ramas de Actividad</b>			
Energía	101,0	1,8	9,1
<b>Destino Económico de los bienes</b>			
Bienes de Consumo	90,9	11,3	-3,1
Consumo duradero	71,5	8,6	-3,3
Consumo no duradero	98,6	8,2	-4,3
Bienes de Equipo	102,1	11,6	-17,9
Bienes Intermedios	96,2	5,4	-4,9
<b>Índice General</b>	<b>96,4</b>	<b>9,0</b>	<b>-9,0</b>

Fuente: INE y elaboración CEOE Aragón

ESPAÑA			
julio-20	Índice	Var.mensual (%)	Var.Interanual (%)
<b>Ramas de Actividad</b>			
Energía	95,4	7,3	-5,2
<b>Destino Económico de los bienes</b>			
Bienes de Consumo	99,9	6,8	-4,0
Consumo duradero	98,6	14,2	-6,1
Consumo no duradero	98,0	0,9	-5,3
Bienes de Equipo	98,6	6,2	-12,6
Bienes Intermedios	102,8	11,6	-5,0
<b>Índice General</b>	<b>100,1</b>	<b>9,3</b>	<b>-6,4</b>

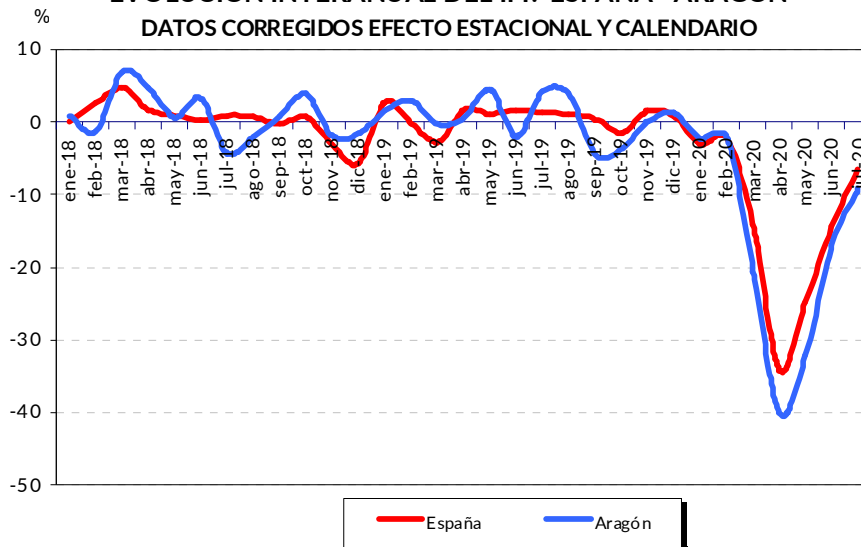
Fuente: INE y elaboración CEOE Aragón

### Evolución del Índice de Producción Industrial (IPI). Aragón y España Datos corregidos efecto calendario

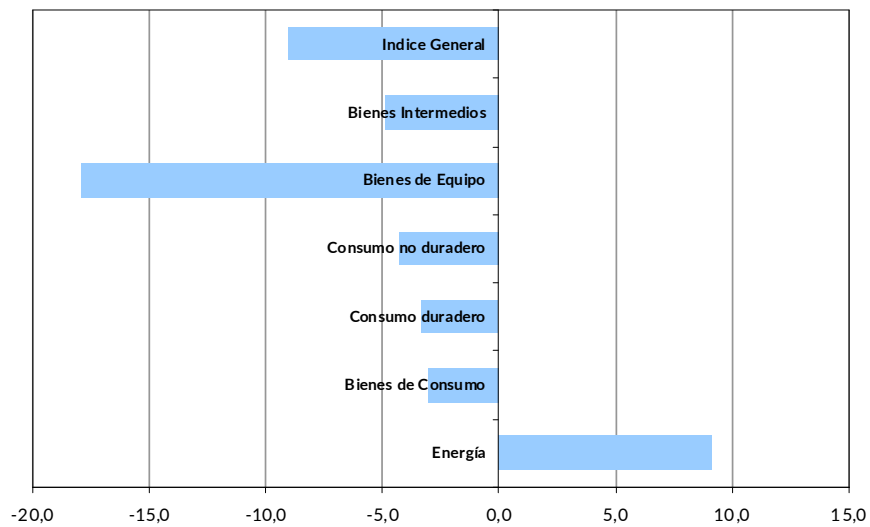
	ARAGÓN		ESPAÑA	
	Índice	Var. Interanual	Índice	Var. Interanual
julio-19	105,9	4,2	106,9	1,4
agosto-19	107,0	3,9	106,9	1,2
septiembre-19	103,4	-4,5	105,8	0,5
octubre-19	105,3	-3,7	105,1	-1,5
noviembre-19	107,2	0,1	105,9	1,6
diciembre-19	107,3	1,3	104,5	0,9
enero-20	105,6	-2,2	104,0	-2,9
febrero-20	106,7	-2,1	103,8	-2,1
marzo-20	85,9	-20,5	90,2	-14,2
abril-20	64,3	-40,0	70,4	-34,1
mayo-20	75,0	-32,2	80,6	-24,7
junio-20	88,4	-16,8	91,5	-14,3
julio-20	96,4	-9,0	100,1	-6,4

Fuente: INE y elaboración CEOE Aragón

### EVOLUCIÓN INTERANUAL DEL IPI. ESPAÑA - ARAGÓN DATOS CORREGIDOS EFECTO ESTACIONAL Y CALENDARIO



### EVOLUCIÓN INTERANUAL DEL IPI DE ARAGÓN POR TIPO DE BIENES



## Encuesta de Población Activa (EPA)

### Evolución de la población Activa. II Trimestre 2020

	Número de activos	Var. Trimestral		Var. Interanual		Tasa actividad
ARAGÓN	637.200	-14.300	-2,2%	-14.600	-2,2%	57,4%
ESPAÑA	21.975.200	-1.019.000	-4,4%	-1.060.400	-4,6%	55,5%

	Número de activos	Var. Trimestral		Var. Interanual		Tasa actividad
HUESCA	106.300	-1.500	-1,4%	-1.900	-1,8%	57,7%
ZARAGOZA	469.000	-11.400	-2,4%	-10.800	-2,3%	57,6%
TERUEL	61.900	-1.300	-2,1%	-1.900	-3,0%	55,1%

### Evolución por sectores de actividad

España	Número de activos	Variación trimestral		Variación interanual	
Agricultura	931.600	-17.500	-1,8%	-60.900	-6,1%
Industria	2.873.800	-72.000	-2,4%	-56.300	-1,9%
Construcción	1.337.300	-76.400	-5,4%	-73.700	-5,2%
Servicios	15.573.000	-617.900	-3,8%	-536.300	-3,3%
No Clasificados	1.259.500	-235.200	-15,7%	-333.000	-20,9%
<b>TOTAL</b>	<b>21.975.200</b>	<b>-1.019.000</b>	<b>-4,4%</b>	<b>-1.060.400</b>	<b>-4,6%</b>

Aragón	Número de activos	Variación trimestral		Variación interanual	
Agricultura	32.000	-1.700	-5,0%	-5.700	-15,1%
Industria	131.900	1.500	1,2%	10.600	8,7%
Construcción	37.600	-3.000	-7,4%	-600	-1,6%
Servicios	411.100	-5.100	-1,2%	-10.200	-2,4%
No Clasificados	24.500	-6.200	-20,2%	-8.500	-25,8%
<b>TOTAL</b>	<b>637.200</b>	<b>-14.300</b>	<b>-2,2%</b>	<b>-14.600</b>	<b>-2,2%</b>

Zaragoza	Número de activos	Variación trimestral		Variación interanual	
Agricultura	13.300	-600	-4,3%	-5.300	-28,5%
Industria	102.700	2.400	2,4%	9.600	10,3%
Construcción	23.700	-3.500	-12,9%	-3.300	-12,2%
Servicios	310.700	-2.900	-0,9%	-5.500	-1,7%
No Clasificados	18.500	-7.000	-27,5%	-6.300	-25,4%
<b>TOTAL</b>	<b>469.000</b>	<b>-11.400</b>	<b>-2,4%</b>	<b>-10.800</b>	<b>-2,3%</b>

Huesca	Número de activos	Variación trimestral		Variación interanual	
Agricultura	14.300	-800	-5,3%	400	2,9%
Industria	15.900	-1.400	-8,1%	300	1,9%
Construcción	9.100	900	11,0%	2.600	40,0%
Servicios	63.400	-800	-1,2%	-3.900	-5,8%
No Clasificados	3.700	500	15,6%	-1.100	-22,9%
<b>TOTAL</b>	<b>106.300</b>	<b>-1.500</b>	<b>-1,4%</b>	<b>-1.900</b>	<b>-1,8%</b>

Teruel	Número de activos	Variación trimestral		Variación interanual	
Agricultura	4.400	-300	-6,4%	-800	-15,4%
Industria	13.300	500	3,9%	700	5,6%
Construcción	4.800	-400	-7,7%	100	2,1%
Servicios	37.000	-1.400	-3,6%	-800	-2,1%
No Clasificados	2.300	300	15,0%	-1.100	-32,4%
<b>TOTAL</b>	<b>61.900</b>	<b>-1.300</b>	<b>-2,1%</b>	<b>-1.900</b>	<b>-3,0%</b>

Fuente: INE y elaboración CEOE Aragón

## Evolución de la población Ocupada. II Trimestre 2020

	Número de Ocupados	Var. Trimestral		Var. Interanual	
ARAGÓN	562.100	-20.000	-3,4%	-24.600	-4,2%
ESPAÑA	18.607.200	-1.074.000	-5,5%	-1.197.700	-6,0%

	Número de Ocupados	Var. Trimestral		Var. Interanual	
HUESCA	94.900	-3.300	-3,4%	-3.000	-3,1%
ZARAGOZA	412.600	-14.700	-3,4%	-18.900	-4,4%
TERUEL	54.700	-2.000	-3,5%	-2.600	-4,5%

## Evolución por sectores de actividad

España	Número de Ocupados	Var. Trimestral		Var. Interanual	
Agricultura	763.400	-21.400	-2,7%	-45.900	-5,7%
Industria	2.642.300	-127.000	-4,6%	-122.200	-4,4%
Construcción	1.169.000	-108.800	-8,5%	-107.400	-8,4%
Servicios	14.032.500	-816.900	-5,5%	-922.200	-6,2%
<b>TOTAL</b>	<b>18.607.200</b>	<b>-1.074.000</b>	<b>-5,5%</b>	<b>-1.197.700</b>	<b>-6,0%</b>

Aragón	Número de Ocupados	Var. Trimestral		Var. Interanual	
Agricultura	31.000	500	1,6%	-3.400	-9,9%
Industria	121.300	-3.000	-2,4%	4.700	4,0%
Construcción	34.300	-2.700	-7,3%	-2.700	-7,3%
Servicios	375.500	-14.900	-3,8%	-23.200	-5,8%
<b>TOTAL</b>	<b>562.100</b>	<b>-20.000</b>	<b>-3,4%</b>	<b>-24.600</b>	<b>-4,2%</b>

Zaragoza	Número de Ocupados	Var. Trimestral		Var. Interanual	
Agricultura	12.900	700	5,7%	-4.600	-26,3%
Industria	94.300	-700	-0,7%	5.200	5,8%
Construcción	21.400	-3.400	-13,7%	-4.600	-17,7%
Servicios	283.900	-11.300	-3,8%	-14.900	-5,0%
<b>TOTAL</b>	<b>412.600</b>	<b>-14.700</b>	<b>-3,4%</b>	<b>-18.900</b>	<b>-4,4%</b>

Huesca	Número de Ocupados	Var. Trimestral		Var. Interanual	
Agricultura	13.800	-500	-3,5%	1.700	14,0%
Industria	15.000	-2.100	-12,3%	-300	-2,0%
Construcción	8.600	1.300	17,8%	2.300	36,5%
Servicios	57.500	-1.900	-3,2%	-6.700	-10,4%
<b>TOTAL</b>	<b>94.900</b>	<b>-3.300</b>	<b>-3,4%</b>	<b>-3.000</b>	<b>-3,1%</b>

Teruel	Número de Ocupados	Var. Trimestral		Var. Interanual	
Agricultura	4.300	300	7,5%	-400	-8,5%
Industria	11.900	-200	-1,7%	-300	-2,5%
Construcción	4.300	-600	-12,2%	-400	-8,5%
Servicios	34.100	-1.600	-4,5%	-1.600	-4,5%
<b>TOTAL</b>	<b>54.700</b>	<b>-2.000</b>	<b>-3,5%</b>	<b>-2.600</b>	<b>-4,5%</b>

Fuente: INE y elaboración CEOE Aragón

## Evolución de la población desempleada. II Trimestre 2020

	Tasa Paro	Número de parados	Variación trimestral		Variación interanual	
ARAGÓN	11,78%	75.000	5.700	8,2%	10.000	15,3%
ESPAÑA	15,33%	3.368.000	55.000	1,7%	137.400	4,3%

	Tasa Paro	Número de parados	Variación trimestral		Variación interanual	
HUESCA	10,78%	11.500	1.800	18,6%	1.300	12,7%
ZARAGOZA	12,03%	56.400	3.300	6,2%	8.100	16,8%
TERUEL	11,59%	7.200	700	10,8%	600	9,1%

España	Número de parados	Variación trimestral		Variación interanual	
Agricultura	168.200	3.900	2,4%	-15.100	-8,2%
Industria	231.600	55.100	31,2%	66.000	39,9%
Construcción	168.300	32.400	23,8%	33.600	24,9%
Servicios	1.540.500	199.000	14,8%	385.900	33,4%
No Clasificados	1.259.500	-235.100	-15,7%	-333.000	-20,9%
<b>TOTAL</b>	<b>3.368.000</b>	<b>55.000</b>	<b>1,7%</b>	<b>137.400</b>	<b>4,3%</b>

Aragón	Número de parados	Variación trimestral		Variación interanual	
Agricultura	1.000	-2.200	-68,8%	-2.400	-70,6%
Industria	10.700	4.600	75,4%	5.900	122,9%
Construcción	3.300	-200	-5,7%	2.100	175,0%
Servicios	35.500	9.600	37,1%	12.900	57,1%
No Clasificados	24.500	-6.200	-20,2%	-8.600	-26,0%
<b>TOTAL</b>	<b>75.000</b>	<b>5.700</b>	<b>8,2%</b>	<b>10.000</b>	<b>15,3%</b>

Zaragoza	Número de parados	Variación trimestral		Variación interanual	
Agricultura	400	-1.300	-76,5%	-700	-63,6%
Industria	8.400	3.100	58,5%	4.400	110,0%
Construcción	2.300	-100	-4,2%	1.300	130,0%
Servicios	26.800	8.400	45,7%	9.400	54,0%
No Clasificados	18.500	-7.000	-27,5%	-6.300	-25,4%
<b>TOTAL</b>	<b>56.400</b>	<b>3.300</b>	<b>6,2%</b>	<b>8.100</b>	<b>16,8%</b>

Huesca	Número de parados	Variación trimestral		Variación interanual	
Agricultura	500	-300	-37,5%	-1.300	-72,2%
Industria	900	700	350,0%	600	200,0%
Construcción	500	-400	-44,4%	300	150,0%
Servicios	5.900	1.100	22,9%	2.800	90,3%
No Clasificados	3.700	500	15,6%	-1.100	-22,9%
<b>TOTAL</b>	<b>11.500</b>	<b>1.800</b>	<b>18,6%</b>	<b>1.300</b>	<b>12,7%</b>

Teruel	Número de parados	Variación trimestral		Variación interanual	
Agricultura	100	-600	-85,7%	-400	-80,0%
Industria	1.400	700	100,0%	1.000	250,0%
Construcción	500	200	66,7%	500	-
Servicios	2.900	200	7,4%	800	38,1%
No Clasificados	2.300	300	15,0%	-1.100	-32,4%
<b>TOTAL</b>	<b>7.200</b>	<b>700</b>	<b>10,8%</b>	<b>600</b>	<b>9,1%</b>

Fuente: INE y elaboración CEOE Aragón



## Población, actividad, ocupación y paro por sexo II Trimestre 2020

II trimestre 2020		Número de personas				Tasas	
		Población mayor 16 años	Población Activa	Población Ocupada	Población Parada	T.Actividad	T.Paro
ESPAÑA	Hombres	19.234.600	11.800.500	10.133.400	1.667.100	61,4%	14,1%
	Mujeres	20.329.300	10.174.700	8.473.800	1.700.900	50,0%	16,7%
	<b>Total</b>	<b>39.563.900</b>	<b>21.975.200</b>	<b>18.607.200</b>	<b>3.368.000</b>	<b>55,5%</b>	<b>15,3%</b>
ARAGÓN	Hombres	545.100	342.900	307.800	35.100	62,9%	10,2%
	Mujeres	565.500	294.300	254.300	40.000	52,0%	13,6%
	<b>Total</b>	<b>1.110.600</b>	<b>637.200</b>	<b>562.100</b>	<b>75.000</b>	<b>57,4%</b>	<b>11,8%</b>
HUESCA	Hombres	93.100	60.100	54.500	5.700	64,6%	9,5%
	Mujeres	91.300	46.200	40.400	5.800	50,6%	12,5%
	<b>Total</b>	<b>184.400</b>	<b>106.300</b>	<b>94.900</b>	<b>11.500</b>	<b>57,7%</b>	<b>10,8%</b>
TERUEL	Hombres	57.100	34.900	31.000	3.900	61,1%	11,1%
	Mujeres	55.200	27.000	23.700	3.300	48,9%	12,2%
	<b>Total</b>	<b>112.300</b>	<b>61.900</b>	<b>54.700</b>	<b>7.200</b>	<b>55,1%</b>	<b>11,6%</b>
ZARAGOZA	Hombres	394.900	247.900	222.300	25.600	62,8%	10,3%
	Mujeres	419.000	221.100	190.200	30.900	52,8%	14,0%
	<b>Total</b>	<b>813.900</b>	<b>469.000</b>	<b>412.600</b>	<b>56.400</b>	<b>57,6%</b>	<b>12,0%</b>

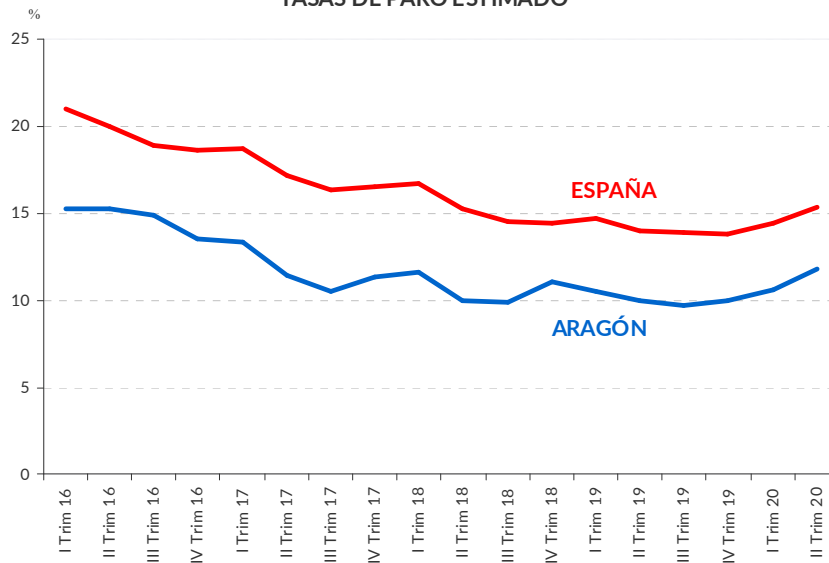
Fuente: INE y elaboración CEOE Aragón

## Población, actividad, ocupación y paro por sexo y edad. Aragón II Trimestre 2020

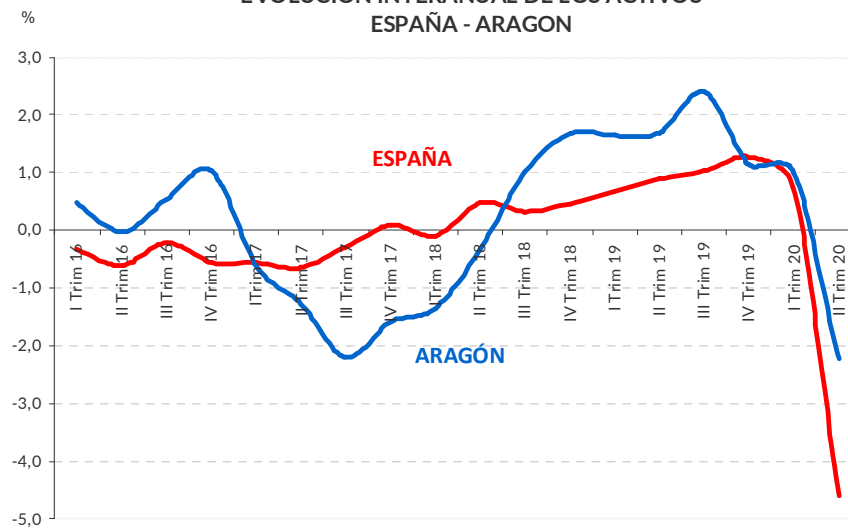
Aragón	P.mayor 16 años	P. Activa	P. Ocupada	P. Parada	Tasa Actividad	Tasa Paro
<b>Hombres</b>	<b>545.100</b>	<b>342.900</b>	<b>307.800</b>	<b>35.100</b>	<b>62,9%</b>	<b>10,2%</b>
Hombres 16-19	26.800	4.800	3.500	1.300	17,9%	27,1%
Hombres 20-24	32.100	19.500	15.400	4.100	60,7%	21,0%
Hombres 25-34	69.700	61.900	51.900	10.000	88,8%	16,2%
Hombres 35-44	97.700	90.900	83.300	7.600	93,0%	8,4%
Hombres 45-54	106.100	96.400	89.900	6.500	90,9%	6,7%
Hombres +55	212.700	69.400	63.900	5.500	32,6%	7,9%
<b>Mujeres</b>	<b>565.500</b>	<b>294.300</b>	<b>254.300</b>	<b>40.000</b>	<b>52,0%</b>	<b>13,6%</b>
Mujeres 16-19	24.900	1.800	900	900	7,2%	50,0%
Mujeres 20-24	30.800	14.300	9.600	4.700	46,4%	32,9%
Mujeres 25-34	68.900	55.500	43.400	12.100	80,6%	21,8%
Mujeres 35-44	95.200	81.400	73.300	8.100	85,5%	10,0%
Mujeres 45-54	102.200	85.700	75.900	9.800	83,9%	11,4%
Mujeres +55	243.500	55.600	51.200	4.400	22,8%	7,9%
Total 16-19	51.800	6.600	4.400	2.200	12,7%	33,3%
Total 20-24	62.900	33.800	25.000	8.800	53,7%	26,0%
Total 25-34	138.600	117.400	95.300	22.100	84,7%	18,8%
Total 35-44	192.900	172.300	156.600	15.700	89,3%	9,1%
Total 45-54	208.300	182.100	165.700	16.400	87,4%	9,0%
Total +55	456.200	125.000	115.000	10.000	27,4%	8,0%
<b>TOTAL</b>	<b>1.110.600</b>	<b>637.200</b>	<b>562.100</b>	<b>75.000</b>	<b>57,4%</b>	<b>11,8%</b>

Fuente: INE y elaboración CEOE Aragón

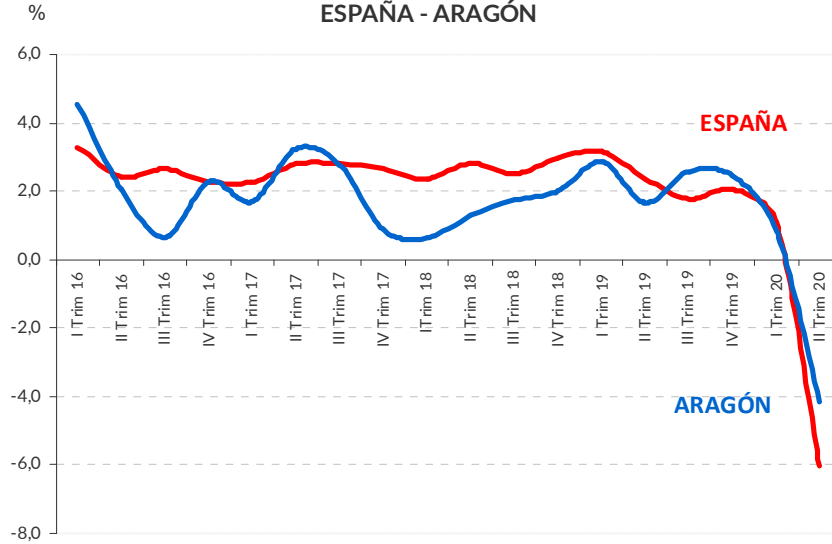
### TASAS DE PARO ESTIMADO



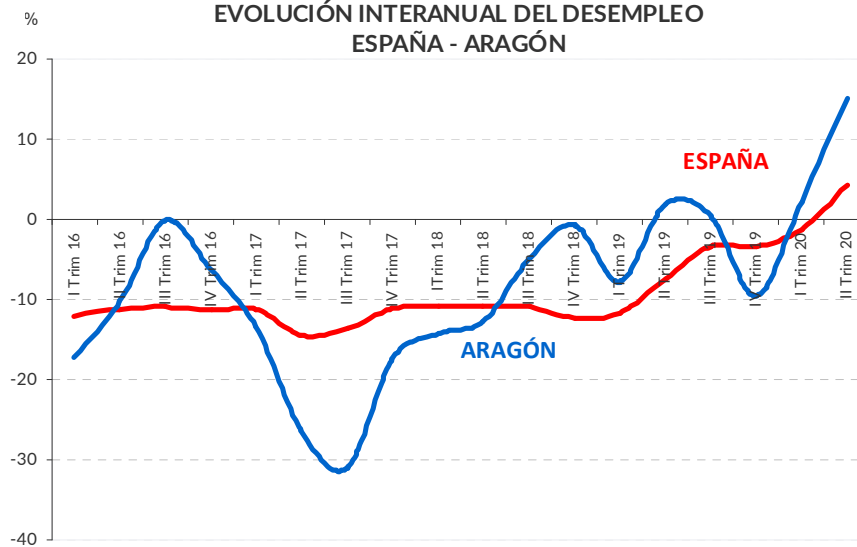
### EVOLUCIÓN INTERANUAL DE LOS ACTIVOS ESPAÑA - ARAGON



### EVOLUCIÓN INTERANUAL DE LA OCUPACIÓN ESPAÑA - ARAGÓN



### EVOLUCIÓN INTERANUAL DEL DESEMPLEO ESPAÑA - ARAGÓN



## Paro Registrado Agosto 2020. Evolución mensual e interanual

	Número parados	Variación mensual		Variación Interanual	
<b>ARAGÓN</b>	76.923	1.138	1,50%	15.440	25,11%
<b>ESPAÑA</b>	3.802.814	29.780	0,79%	737.010	24,04%

	Número parados	Variación mensual		Variación Interanual	
<b>HUESCA</b>	10.117	423	4,36%	2.504	32,89%
<b>ZARAGOZA</b>	60.391	675	1,13%	11.437	23,36%
<b>TERUEL</b>	6.415	40	0,63%	1.499	30,49%

*Fuente: Servicio Público de Empleo Estatal (SEPE), INE y elaboración CEOE Aragón*

### Por sectores de actividad

España	Número parados	Variación mensual		Variación Interanual	
Agricultura	187.342	-13.253	-6,61%	44.498	31,15%
Industria	313.016	2.981	0,96%	47.125	17,72%
Construcción	306.224	7.983	2,68%	44.658	17,07%
Servicios	2.670.601	20.216	0,76%	534.318	25,01%
Sin Empleo Anterior	325.631	11.853	3,78%	66.411	25,62%
<b>TOTAL</b>	<b>3.802.814</b>	<b>29.780</b>	<b>0,79%</b>	<b>737.010</b>	<b>24,04%</b>

Aragón	Número parados	Variación mensual		Variación Interanual	
Agricultura	4.076	42	1,04%	1.246	44,03%
Industria	8.870	74	0,84%	1.852	26,39%
Construcción	4.758	45	0,95%	714	17,66%
Servicios	52.278	629	1,22%	10.131	24,04%
Sin Empleo Anterior	6.941	348	5,28%	1.497	27,50%
<b>TOTAL</b>	<b>76.923</b>	<b>1.138</b>	<b>1,50%</b>	<b>15.440</b>	<b>25,11%</b>

Zaragoza	Número parados	Variación mensual		Variación Interanual	
Agricultura	2.826	-81	-2,79%	809	40,11%
Industria	7.068	23	0,33%	1.450	25,81%
Construcción	3.538	21	0,60%	446	14,42%
Servicios	41.475	455	1,11%	7.642	22,59%
Sin Empleo Anterior	5.484	257	4,92%	1.090	24,81%
<b>TOTAL</b>	<b>60.391</b>	<b>675</b>	<b>1,13%</b>	<b>11.437</b>	<b>23,36%</b>

Huesca	Número parados	Variación mensual		Variación Interanual	
Agricultura	830	121	17,07%	293	54,56%
Industria	933	52	5,90%	234	33,48%
Construcción	715	13	1,85%	164	29,76%
Servicios	6.744	182	2,77%	1.561	30,12%
Sin Empleo Anterior	895	55	6,55%	252	39,19%
<b>TOTAL</b>	<b>10.117</b>	<b>423</b>	<b>4,36%</b>	<b>2.504</b>	<b>32,89%</b>

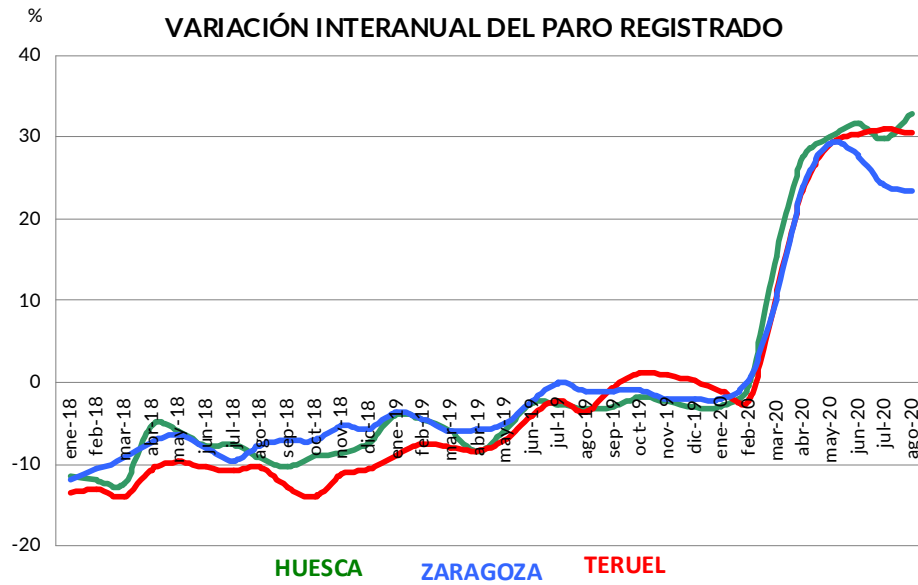
Teruel	Número parados	Variación mensual		Variación Interanual	
Agricultura	420	2	0,48%	144	52,17%
Industria	869	-1	-0,11%	168	23,97%
Construcción	505	11	2,23%	104	25,94%
Servicios	4.059	-8	-0,20%	928	29,64%
Sin Empleo Anterior	562	36	6,84%	155	38,08%
<b>TOTAL</b>	<b>6.415</b>	<b>40</b>	<b>0,63%</b>	<b>1.499</b>	<b>30,49%</b>

*Fuente: Servicio Público de Empleo Estatal (SEPE), INE y elaboración CEOE Aragón*

### VARIACIÓN INTERANUAL DEL PARO REGISTRADO



### VARIACIÓN INTERANUAL DEL PARO REGISTRADO



### Afiliados a la Seguridad Social. Media mensual Evolución mensual e interanual España y Aragón

	Número de Afiliados		Variación mensual				Variación Interanual			
			Absoluta		Relativa (%)		Absoluta		Relativa (%)	
	España	Aragón	España	Aragón	España	Aragón	España	Aragón	España	Aragón
ene-20	19.164.494	572.662	-244.044	-5.815	-1,26	-1,01	345.194	10.498	1,83	1,87
feb-20	19.250.229	575.585	85.735	2.922	0,45	0,51	361.757	10.785	1,92	1,91
mar-20	19.006.760	567.875	-243.469	2.923	-1,26	-1,34	-36.817	-936	-0,19	-0,16
abr-20	18.458.667	554.476	-548.093	-13.399	-2,88	-2,36	-771.695	-17.464	-4,01	-3,05
may-20	18.556.129	564.342	97.462	9.866	0,53	1,78	-885.984	-18.503	-4,56	-3,17
jun-20	18.624.337	570.372	68.208	6.030	0,37	1,07	-893.361	-19.323	-4,58	-3,28
jul-20	18.785.554	574.300	161.217	3.928	0,87	0,69	-747.657	-14.739	-3,83	-2,50
ago-20	18.792.376	571.729	6.822	-2.571	0,04	-0,45	-527.851	-10.930	-2,73	-1,88

Fuente: Tesorería General de la Seguridad Social y elaboración CEOE Aragón

### Afiliados a la Seguridad Social. Media mensual. Agosto 2020 Evolución mensual e interanual. España, Aragón y provincias

agosto-20	Número de Afiliados	Var. Mensual		Var. Interanual	
		Absoluta	Relativa	Absoluta	Relativa
Huesca	103.291	-995	-0,95%	-2.940	-2,77%
Zaragoza	412.652	-1.713	-0,41%	-7.031	-1,68%
Teruel	55.786	137	0,25%	-959	-1,69%
Aragón	571.729	-2.571	-0,45%	-10.930	-1,88%
España	18.792.376	6.822	0,04%	-527.851	-2,73%

Fuente: Tesorería General de la Seguridad Social y elaboración CEOE Aragón

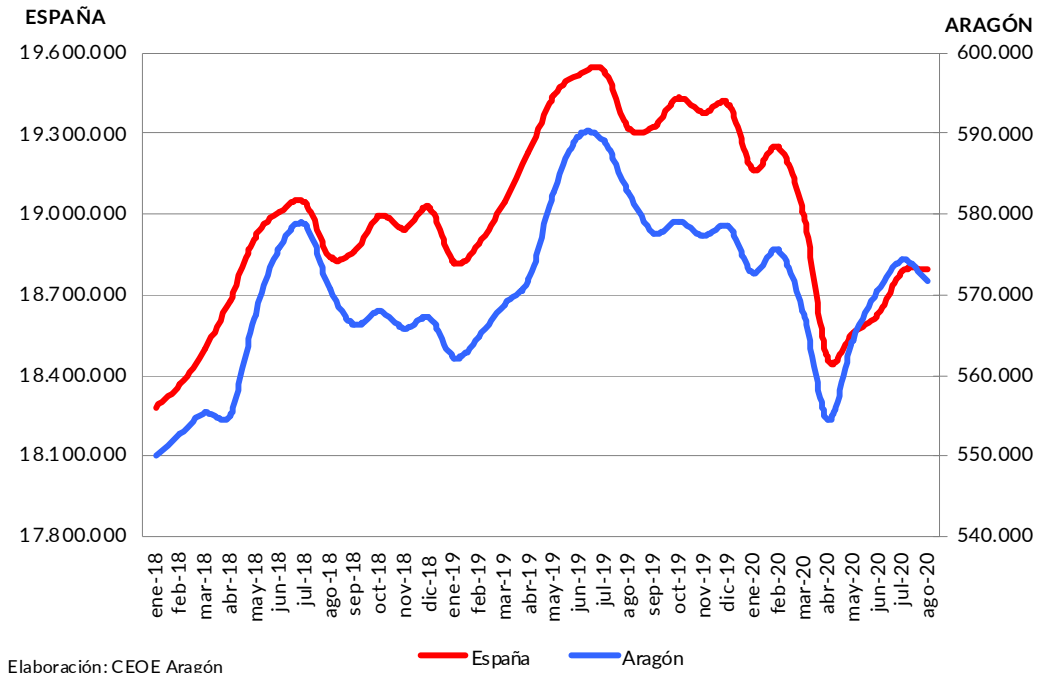
### Afiliados a la Seguridad Social. Media mensual. Agosto 2020 Regímenes de cotización. España y Aragón

ESPAÑA		agosto-20	Afiliados	Var. Mensual	%	Var. Interanual	%
Régimen General			15.462.464	6.545	0,04	-525.165	-3,28
Régimen Especial Trabajadores Autónomos			3.263.160	402	0,01	1.608	0,05
Régimen Especial del Mar			65.561	-115	-0,18	-4.134	-5,93
Régimen Esp. Minería Carbón			1.191	-11	-0,92	-160	-11,84
<b>TOTAL SISTEMA</b>			<b>18.792.376</b>	<b>6.822</b>	<b>0,04</b>	<b>-527.851</b>	<b>-2,73</b>

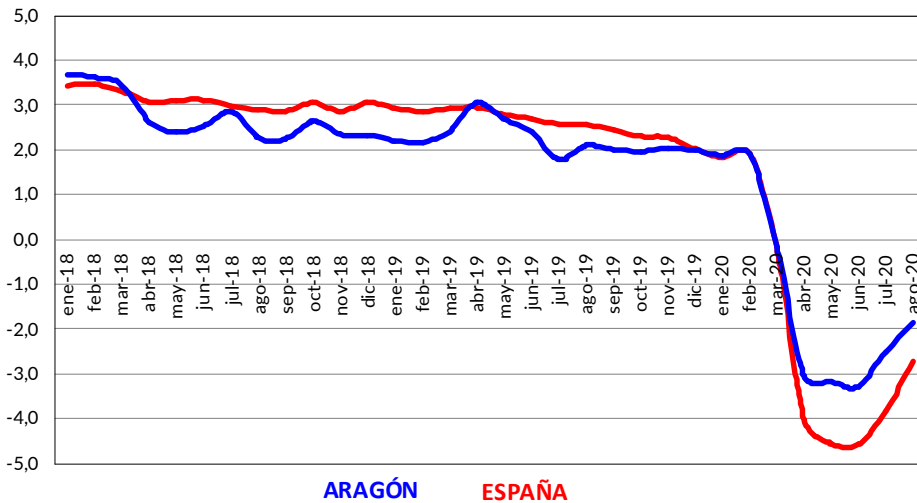
ARAGÓN		agosto-20	Afiliados	Var. Mensual	%	Var. Interanual	%
Régimen General			470.960	-2.432	-0,51	-9.512	-1,98
Régimen Especial Trabajadores Autónomos			100.713	-139	-0,14	-1.406	-1,38
Régimen Esp. Minería Carbón			56	0	0,00	-12	-17,65
<b>TOTAL SISTEMA</b>			<b>571.729</b>	<b>-2.571</b>	<b>-0,45</b>	<b>-10.930</b>	<b>-1,88</b>

Fuente: Tesorería General de la Seguridad Social y elaboración CEOE Aragón

## EVOLUCIÓN DEL NÚMERO MEDIO DE AFILIADOS A LA SEGURIDAD SOCIAL



## VARIACIÓN INTERANUAL DEL NUMERO DE AFILIADOS



## Número de nuevos contratos y evolución. España, Aragón y provincias. Agosto 2020

agosto-20	Número nuevos contratos en el mes	Var. Mensual		Var. Interanual		Contratos 2020	Var. Interanual	
ARAGÓN	35.971	-11.221	-23,78%	-10.894	-23,25%	296.484	-125.484	-29,74%
ESPAÑA	1.118.663	-417.459	-27,18%	-401.259	-26,40%	9.954.263	-4.734.065	-32,23%

agosto-20	Número nuevos contratos en el mes	Var. Mensual		Var. Interanual		Contratos 2020	Var. Interanual	
HUESCA	6.108	-4.058	-39,92%	-3.070	-33,45%	55.921	-20.913	-27,22%
ZARAGOZA	27.121	-5.518	-16,91%	-6.552	-19,46%	216.733	-92.065	-29,81%
TERUEL	2.742	-1.645	-37,50%	-1.272	-31,69%	23.830	-12.506	-34,42%

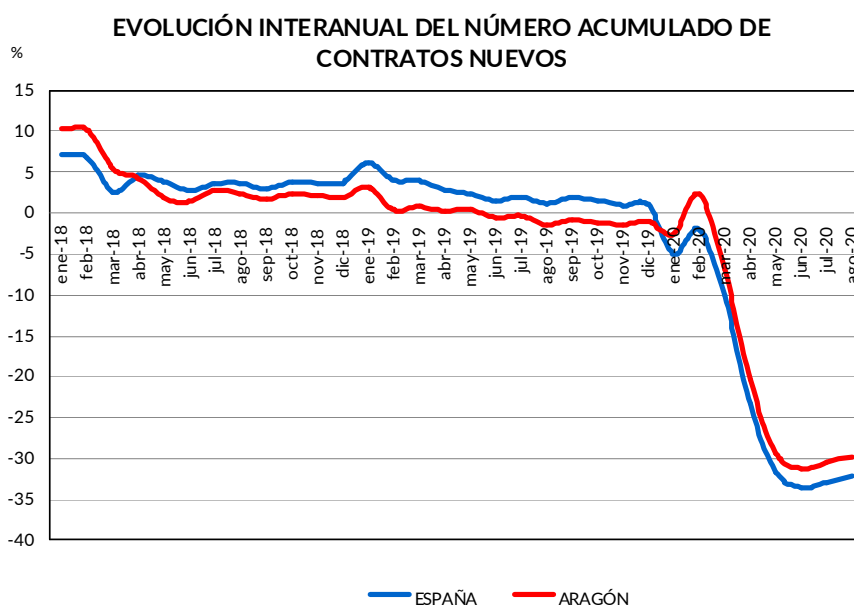
Fuente: Servicio Público de Empleo Estatal (SEPE), INE y elaboración CEOE Aragón

## Evolución del número mensual de contratos por tipología de contratación. Aragón y España. Agosto 2020

INDEFINIDOS	Número nuevos contratos en el mes	Var. Mensual		Var. Interanual		Contratos 2020	Var. Interanual	
ARAGÓN	3.004	-936	-23,76%	-343	-10,25%	28.849	-8.741	-23,25%
ESPAÑA	96.275	-44.830	-31,77%	-27.002	-21,90%	990.071	-382.085	-27,85%

TEMPORALES	Número nuevos contratos en el mes	Var. Mensual		Var. Interanual		Contratos 2020	Var. Interanual	
ARAGÓN	32.967	-10.285	-23,78%	-10.551	-24,25%	267.635	-116.743	-30,37%
ESPAÑA	1.022.388	-372.629	-26,71%	-374.257	-26,80%	8.964.192	-4.351.980	-32,68%

Fuente: Servicio Público de Empleo Estatal (SEPE), INE y elaboración CEOE Aragón





## Encuesta Trimestral de Coste Laboral (ETCL)

### Costes Laborales y Salariales por trabajador y por hora. Euros II Trimestre 2020

ESPAÑA	Coste laboral total por trabajador y mes	Coste salarial total por trabajador y mes	Coste total por hora	Coste salarial por hora
INDUSTRIA	2.886,28	2.098,44	24,49	17,80
CONSTRUCCIÓN	2.601,47	1.878,77	20,52	14,82
SERVICIOS	2.353,27	1.746,75	22,73	16,87
TOTAL	2.442,91	1.804,08	22,86	16,88

ARAGÓN	Coste laboral total por trabajador y mes	Coste salarial total por trabajador y mes	Coste total por hora	Coste salarial por hora
INDUSTRIA	2.649,42	1.892,29	22,57	16,12
CONSTRUCCIÓN	2.774,05	2.031,54	21,73	15,92
SERVICIOS	2.226,20	1.671,73	21,82	16,39
TOTAL	2.348,08	1.739,06	22,00	16,29

Fuente: INE y elaboración CEOE Aragón

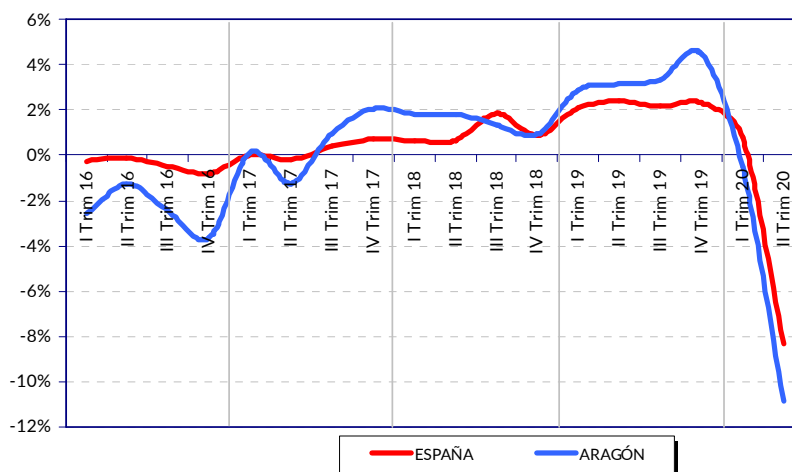
### Variación interanual

ESPAÑA	Coste laboral total por trabajador y mes	Coste salarial total por trabajador y mes	Coste total por hora	Coste salarial por hora
INDUSTRIA	-9,57%	-11,59%	9,33%	6,91%
CONSTRUCCIÓN	-5,77%	-5,45%	9,21%	9,62%
SERVICIOS	-8,21%	-9,25%	12,69%	11,35%
TOTAL	-8,32%	-9,44%	11,89%	10,54%

ARAGÓN	Coste laboral total por trabajador y mes	Coste salarial total por trabajador y mes	Coste total por hora	Coste salarial por hora
INDUSTRIA	-19,16%	-22,48%	0,27%	-3,88%
CONSTRUCCIÓN	-3,10%	-1,92%	11,44%	12,83%
SERVICIOS	-8,25%	-7,90%	10,54%	10,97%
TOTAL	-10,87%	-11,47%	7,84%	7,10%

Fuente: INE y elaboración CEOE Aragón

### EVOLUCIÓN INTERANUAL DE LOS COSTES LABORALES España y Aragón



## Empresas inscritas en la Seguridad Social

### Empresas inscritas en la Seguridad Social por sector económico

#### ESPAÑA

agosto-20	Número de Empresas	Var. Mensual		Var. Interanual	
		Absoluta	Relativa (%)	Absoluta	Relativa (%)
Agricultura	85.970	1.457	1,72%	-284	-0,33%
Industria	105.508	-529	-0,50%	-3.028	-2,79%
Construcción	127.849	-1.600	-1,24%	-651	-0,51%
Servicios	957.652	-4.695	-0,49%	-42.400	-4,24%
<b>TOTAL ESPAÑA</b>	<b>1.276.979</b>	<b>-5.367</b>	<b>-0,42%</b>	<b>-46.363</b>	<b>-3,50%</b>

#### ARAGÓN

agosto-20	Número de Empresas	Var. Mensual		Var. Interanual	
		Absoluta	Relativa (%)	Absoluta	Relativa (%)
Agricultura	4.014	-123	-2,97%	-33	-0,82%
Industria	4.278	-18	-0,42%	-60	-1,38%
Construcción	3.897	-39	-0,99%	-89	-2,23%
Servicios	28.112	-234	-0,83%	-1.135	-3,88%
<b>TOTAL ARAGÓN</b>	<b>40.301</b>	<b>-414</b>	<b>-1,02%</b>	<b>-1.317</b>	<b>-3,16%</b>

#### HUESCA

agosto-20	Número de Empresas	Var. Mensual		Var. Interanual	
		Absoluta	Relativa (%)	Absoluta	Relativa (%)
Agricultura	1.578	-95	-5,68%	-76	-4,59%
Industria	850	-2	-0,23%	4	0,47%
Construcción	952	-11	-1,14%	-18	-1,86%
Servicios	5.600	-86	-1,51%	-298	-5,05%
<b>TOTAL HUESCA</b>	<b>8.980</b>	<b>-194</b>	<b>-2,11%</b>	<b>-388</b>	<b>-4,14%</b>

#### TERUEL

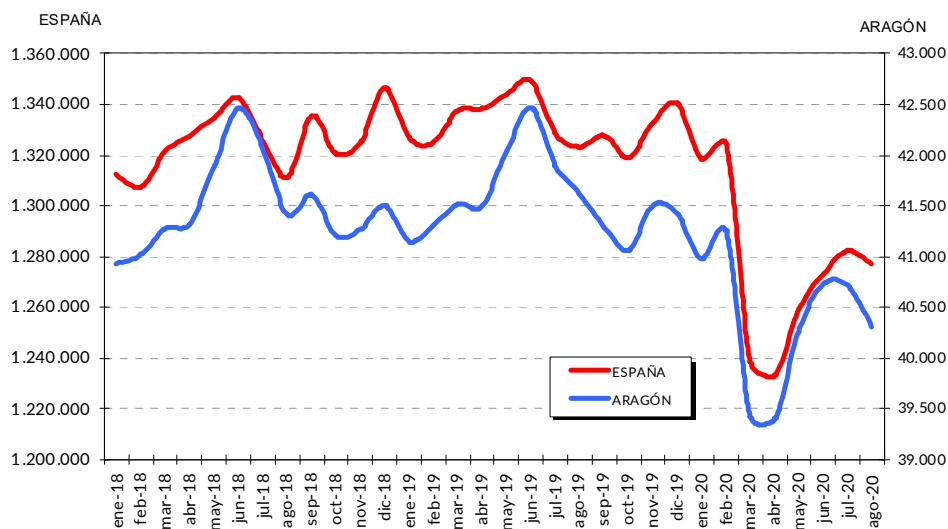
agosto-20	Número de Empresas	Var. Mensual		Var. Interanual	
		Absoluta	Relativa (%)	Absoluta	Relativa (%)
Agricultura	613	-18	-2,85%	12	2,00%
Industria	528	-2	-0,38%	-5	-0,94%
Construcción	626	-9	-1,42%	-28	-4,28%
Servicios	2.935	-27	-0,91%	-179	-5,75%
<b>TOTAL TERUEL</b>	<b>4.702</b>	<b>-56</b>	<b>-1,18%</b>	<b>-200</b>	<b>-4,08%</b>

#### ZARAGOZA

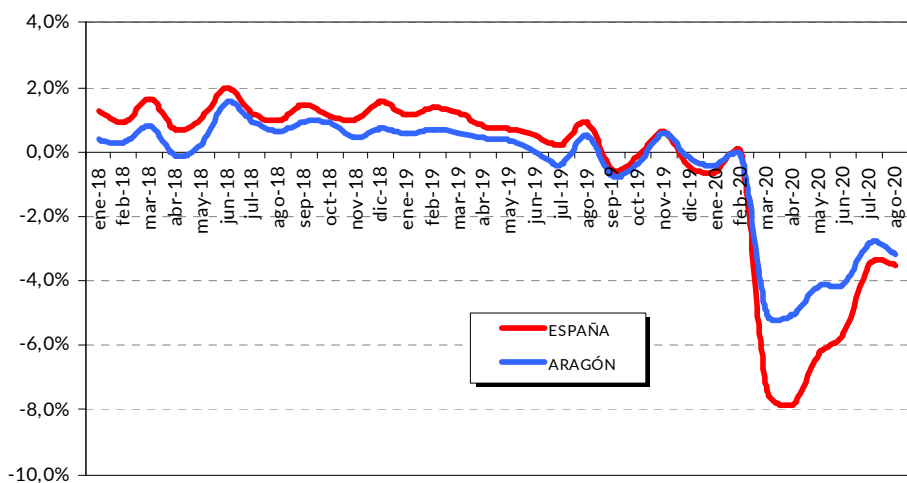
agosto-20	Número de Empresas	Var. Mensual		Var. Interanual	
		Absoluta	Relativa (%)	Absoluta	Relativa (%)
Agricultura	1.858	-10	-0,54%	35	1,92%
Industria	2.976	-13	-0,43%	-58	-1,91%
Construcción	2.424	-17	-0,70%	-44	-1,78%
Servicios	20.388	-129	-0,63%	-645	-3,07%
<b>TOTAL ZARAGOZA</b>	<b>27.646</b>	<b>-169</b>	<b>-0,61%</b>	<b>-712</b>	<b>-2,51%</b>

Fuente: Ministerio de Trabajo, Migraciones y Seguridad Social y elaboración CEOE Aragón

### NUMERO EMPRESAS INSCRITAS EN LA SEGURIDAD SOCIAL



### EVOLUCIÓN INTERANUAL DE EMPRESAS INSCRITAS EN LA SEGURIDAD SOCIAL



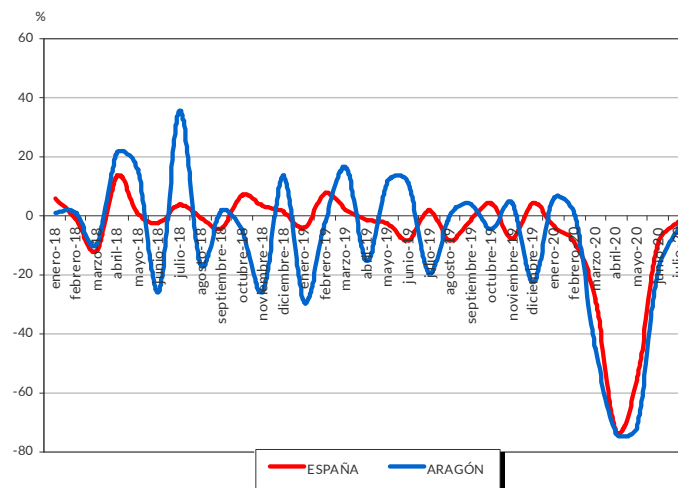
## Sociedades Mercantiles creadas y disueltas. Julio 2020

julio-20	CREADAS	DISUeltas	VAR. MENSUAL (%)		VAR. INTERANUAL (%)	
			CREADAS	DISUeltas	CREADAS	DISUeltas
Huesca	22	3	69,2	-66,7	-8,3	-40,0
Teruel	8	5	60,0	0,0	14,3	-16,7
Zaragoza	111	28	5,7	-3,4	-4,3	-12,5
Aragón	141	36	14,6	-16,3	-4,1	-16,3
España	7.636	1.432	13,4	28,8	-2,4	-11,9

de enero a julio-20	CREADAS	DISUeltas	VAR. ANUAL (%)	
			CREADAS	DISUeltas
Huesca	152	58	-32,1	-17,1
Teruel	50	30	-34,2	-23,1
Zaragoza	659	263	-30,8	-17,3
Aragón	861	351	-31,2	-17,8
España	44.407	10.859	-26,4	-24,8

Fuente: INE y elaboración CEOE Aragón

EVOLUCIÓN INTERANUAL SOCIEDADES MERCANTILES CREADAS



EVOLUCIÓN INTERANUAL SOCIEDADES MERCANTILES DISUeltas

