



INFORME ESTADÍSTICO DE ARAGÓN

JUNIO 2023

Actualización: 21 de junio de 2023

INDICE

Indicadores económicos de Aragón, España y la Unión Europea.....	2
Indicadores de las provincias aragonesas, Aragón y España	3
Producto Interior Bruto (PIB) - CNTR	4
Índice de Precios al Consumo (IPC)	7
Comercio Exterior	9
Índice de Producción Industrial (IPI)	11
Encuesta de Población Activa (EPA)	13
Paro Registrado	19
Afiliados a la Seguridad Social	21
Nueva contratación	23
Encuesta Trimestral de Coste Laboral (ETCL)	24
Empresas Inscritas en la Seguridad Social	25
Sociedades mercantiles creadas	27

Indicadores económicos de Aragón, España y la Unión Europea

INDICADOR	DATO	ARAGÓN	ESPAÑA	U E	FECHA
PIB	Var.Interanual	2,2%	2,9%	1,7%	IV trimestre 2022
DEMANDA					
Consumo privado	Var.Interanual	2,2%	2,9%	1,1%	IV trimestre 2022
Consumo público	Var.Interanual	-0,5%	2,5%	0,3%	IV trimestre 2022
FBCF	Var.Interanual	-	2,4%	1,4%	IV trimestre 2022
FBCF construcción	Var.Interanual	4,3%	4,7%	-	IV trimestre 2022
FBCF bienes de equipo	Var.Interanual	-0,3%	-0,7%	-	IV trimestre 2022
Exportación bs.y svos.	Var.Interanual	2,2%	7,1%	4,9%	IV trimestre 2022
Importación bs.y svos.	Var.Interanual	5,5%	2,2%	3,6%	IV trimestre 2022
OFERTA					
VAB Agricultura	Var.Interanual	-2,3%	-2,4%	-1,8%	IV trimestre 2022
VAB Industria Manufacturera	Var.Interanual	0,6%	1,7%	3,9%	IV trimestre 2022
VAB Construcción	Var.Interanual	2,2%	4,8%	0,4%	IV trimestre 2022
VAB Servicios	Var.Interanual	2,9%	3,9%	2,2%	IV trimestre 2022
Indice de Producción Industrial	Var.Interanual	-5,9%	-0,9%	0,1%	abril 2023
COMERCIO EXTERIOR					
Exportaciones	Var.Acumulada	4,7%	9,2%	6,2%	enero-abril 2023
Importaciones	Var.Acumulada	38,6%	0,2%	-5,7%	enero-abril 2023
Saldo Acumulado Anual	Millones de Euros	-677,9	-10.953,7	-26.855,3	enero-abril 2023
Tasa de Cobertura	Tasa Acum. (%)	89,1%	92,3%	96,9%	enero-abril 2023
MERCADO LABORAL					
Tasa de paro estimado (EPA)	Tasa (%)	8,9%	13,3%	6,0%	I trimestre 2023 (1)
Tasa de actividad (EPA)	Tasa (%)	58,6%	58,6%	-	I trimestre 2023
Parados registrados (SEPE)	Var.Interanual	-6,9%	-6,3%	-	mayo 2023
Afiliados a la Seguridad Social	Var.Interanual	3,1%	2,9%	-	mayo 2023
Contratos nuevos	Var.Interanual	-18,0%	-20,9%	-	enero-mayo 2023
Empresas inscritas Seg. Social	Var.Interanual	0,0%	0,3%	-	mayo 2023
PRECIOS					
IPC	Var.Interanual	2,6%	3,2%	7,1%	mayo 2023
Inflación Subyacente	Var.Interanual	5,7%	6,1%	7,8%	mayo 2023
Coste Laboral por trab. y mes	Var.Interanual	5,0%	6,2%	5,3%	I trimestre 2023
TIPOS DE CAMBIO					
Tipo de cambio Euro-Dólar	dólares por euro	1,087	1,087	1,087	mayo 2023
TIPOS DE INTERES					
Euribar a 1 año	%	3,862	3,862	3,862	mayo 2023
Deuda a Largo plazo (10 años)	%	3,41	3,41	3,45	mayo 2023

* Dato PIB España I trim. 2023 : 3,8%

(1) dato UE abril 2023

Fuente: Elaboración CEOE Aragón

Indicadores económicos de las provincias aragonesas, Aragón y España

COMERCIO EXTERIOR	DATO	HUESCA	TERUEL	ZARAGOZA	ARAGÓN	ESPAÑA	FECHA
Exportaciones	Millones de Euros	732,64	204,99	4.575,81	5.513,44	132.026,30	enero-abril 2023
	Var.Interanual	15,6%	10,4%	2,9%	4,7%	9,2%	
Importaciones	Millones de Euros	299,77	88,20	5.803,32	6.191,29	142.980,02	enero-abril 2023
	Var.Interanual	-13,5%	27,3%	43,2%	38,6%	0,2%	
Saldo Acumulado Anual	Millones de Euros	432,87	116,79	-1.227,52	-677,85	-10.953,72	enero-abril 2023
Tasa de Cobertura	Tasa Acum. (%)	244,4%	232,4%	78,8%	89,1%	92,3%	

MERCADO LABORAL	DATO	HUESCA	TERUEL	ZARAGOZA	ARAGÓN	ESPAÑA	FECHA
Tasa de paro estimado (EPA)	Tasa (%)	7,8%	11,1%	8,9%	8,9%	13,3%	1er trimestre 2023
Tasa de actividad (EPA)	Tasa (%)	56,7%	55,3%	59,5%	58,6%	58,6%	
Tasa de temporalidad (EPA)	Tasa (%)	14,6%	20,3%	17,0%	16,9%	17,3%	1er trimestre 2023
Porcentaje empleo indefinido (EPA)	Tasa (%)	85,4%	79,7%	83,0%	83,1%	82,7%	
Parados registrados (SEPE)	Nº Desempleados	7.180	4.684	42.982	54.846	2.739.110	mayo 2023
	Var.Interanual	-9,5%	-2,8%	-6,9%	-6,9%	-6,3%	
Afiliados a la Seguridad Social (media mensual)	Nº Trabajadores	106.489	57.376	445.828	609.693	20.815.399	mayo 2023
	Var.Interanual	4,7%	1,5%	2,9%	3,1%	2,9%	
Contratos nuevos	Nº Contratos	32.054	14.091	128.368	174.513	6.170.023	enero-mayo 2023
	Var.Interanual	-9,2%	-17,1%	-20,0%	-18,0%	-20,9%	
Empresas inscritas Seg. Social	Nº Empresas	8.975	4.748	28.321	40.951	1.336.531	mayo 2023
	Var.Interanual	0,6%	-0,1%	-0,2%	0,0%	0,3%	

PRECIOS	DATO	HUESCA	TERUEL	ZARAGOZA	ARAGÓN	ESPAÑA	FECHA
IPC	Var.Interanual	2,7%	2,9%	2,6%	2,6%	3,2%	mayo 2023

PRODUCCIÓN	DATO	HUESCA	TERUEL	ZARAGOZA	ARAGÓN	ESPAÑA	FECHA	
Producto Interior Bruto (PIB)	Millones de euros	6.337	3.123	26.004	37.964	1.206.842	Aragón y España: 2021 Provincias: 2020	
DISTRIBUCIÓN SECTORIAL								
Agricultura	% PIB	16,7%	6,8%	4,1%	6,3%	2,6%		
Industria y Energía	% PIB	14,3%	12,5%	21,6%	20,3%	15,3%		
Industria Manufacturera	% PIB	11,8%	8,7%	17,9%	16,7%	11,5%		
Construcción	% PIB	6,8%	7,4%	4,8%	5,0%	5,0%		
Servicios	% PIB	53,4%	64,5%	60,7%	58,7%	67,4%		
PIB PER CAPITA	Euros	28.712	23.466	26.607	28.912	25.498		

DEMOGRAFÍA	DATO	HUESCA	TERUEL	ZARAGOZA	ARAGÓN	ESPAÑA	FECHA
Población	habitantes	222.329	133.118	959.140	1.314.586	47.432.805	2022
Territorio	km ²	15.636	14.810	17.275	47.720	505.991	
Densidad de población	habitantes/km ²	14,2	9,0	55,5	27,5	93,7	

Producto Interior Bruto a precios de mercado Datos corregidos de efectos calendario y estacional. Variación intertrimestral

Variación Intertrimestral	2021	2022	I-2021	II-2021	III-2021	IV-2021	I-2022	II-2022	III-2022	IV-2022	I-2023
Componentes de la demanda											
Consumo Final	5,1%	3,0%	0,1%	1,7%	1,6%	-0,3%	0,0%	1,6%	1,8%	-0,7%	-1,4%
Cons. Hogares	6,0%	4,5%	-0,1%	2,2%	2,1%	0,3%	0,1%	2,6%	1,9%	-1,7%	-1,3%
Cons.Inst. Sin ánimo Lucro	2,5%	-0,3%	1,4%	0,9%	0,5%	-0,9%	-1,1%	0,5%	0,9%	0,7%	-0,3%
Cons.Público	2,9%	-0,7%	0,6%	0,7%	0,5%	-1,8%	-0,4%	-0,8%	1,7%	2,0%	-1,6%
Formación Bruta de Capital Fijo	0,9%	4,6%	-1,9%	1,1%	-0,8%	-0,1%	3,6%	3,2%	-0,5%	-3,7%	1,9%
FBCF Construcción	-3,7%	4,7%	-3,7%	1,8%	-1,4%	-0,5%	0,7%	7,8%	-1,0%	-2,6%	1,0%
FBCF Maquinaria, bienes de equipo y sistemas de armamento	6,3%	4,0%	-1,3%	0,0%	-1,4%	-0,7%	9,2%	-2,2%	-0,9%	-6,1%	3,9%
Demanda Interna	5,2%	3,1%	-0,8%	2,5%	2,1%	1,1%	-1,0%	1,6%	1,3%	-0,8%	-0,8%
Exportaciones	14,4%	14,4%	2,2%	2,2%	5,7%	5,5%	2,9%	4,8%	0,4%	-1,0%	5,8%
Importaciones	13,9%	7,9%	0,5%	6,0%	2,7%	1,9%	1,3%	2,3%	3,0%	-4,3%	3,1%
Ramas de Actividad											
VAB Agricultura	2,1%	-1,1%	-3,7%	1,2%	0,4%	4,1%	-1,4%	-5,9%	0,8%	4,4%	4,8%
VAB Industria	6,6%	3,0%	-1,4%	0,0%	1,4%	3,3%	-2,1%	2,4%	0,3%	0,3%	0,6%
VAB Industria manufacturera	8,9%	3,8%	-2,3%	0,7%	3,6%	2,0%	-1,9%	2,2%	0,9%	0,5%	1,2%
VAB Construcción	-3,0%	4,1%	-3,0%	-1,9%	-0,2%	0,9%	1,6%	3,1%	0,3%	-0,2%	2,5%
VAB Servicios	6,0%	6,5%	0,3%	1,7%	4,0%	2,0%	-0,2%	3,1%	0,5%	0,5%	-0,1%
Impuestos sobre productos	6,7%	4,6%	0,6%	3,4%	1,7%	2,7%	0,8%	1,0%	-0,9%	-0,9%	2,4%
PIB a precios de mercado	5,5%	5,5%	-0,2%	1,4%	3,1%	2,3%	-0,4%	2,5%	0,4%	0,4%	0,5%

Fuente: INE y elaboración CEOE Aragón

Producto Interior Bruto a precios de mercado Datos corregidos de efectos calendario y estacional. Variación interanual

Variación Interanual	2021	2022	I-2021	II-2021	III-2021	IV-2021	I-2022	II-2022	III-2022	IV-2022	I-2023
Componentes de la demanda											
Consumo Final	5,1%	3,0%	-2,2%	17,4%	3,7%	3,2%	3,1%	3,0%	3,2%	2,8%	1,4%
Cons. Hogares	6,0%	4,5%	-4,6%	23,8%	4,0%	4,6%	4,8%	5,2%	5,0%	2,9%	1,5%
Cons.Inst. Sin ánimo Lucro	2,5%	-0,3%	0,9%	3,0%	4,1%	1,9%	-0,6%	-1,0%	-0,5%	1,1%	1,9%
Cons.Público	2,9%	-0,7%	4,4%	4,1%	3,1%	-0,1%	-1,1%	-2,6%	-1,4%	2,5%	1,3%
Formación Bruta de Capital Fijo	0,9%	4,6%	-6,1%	17,5%	-3,0%	-1,7%	3,8%	6,0%	6,3%	2,4%	0,8%
FBCF Construcción	-3,7%	4,7%	-11,5%	9,5%	-6,7%	-3,9%	0,6%	6,5%	6,9%	4,7%	5,0%
FBCF Maquinaria, bienes de equipo y sistemas de armamento	6,3%	4,0%	0,3%	42,0%	-3,0%	-3,3%	7,0%	4,6%	5,1%	-0,7%	-5,5%
Demanda Interna	5,2%	3,1%	-3,6%	17,7%	3,8%	4,9%	4,7%	3,8%	2,9%	1,0%	1,3%
Exportaciones	14,4%	14,4%	-6,0%	40,5%	15,2%	16,4%	17,1%	20,2%	14,2%	7,1%	10,2%
Importaciones	13,9%	7,9%	-3,7%	40,8%	14,3%	11,6%	12,5%	8,5%	8,9%	2,2%	4,0%
Ramas de Actividad											
VAB Agricultura	2,1%	-1,1%	4,1%	0,0%	2,5%	1,8%	4,2%	-3,1%	-2,7%	-2,4%	3,7%
VAB Industria	6,6%	3,0%	-0,2%	27,5%	0,4%	3,2%	2,4%	4,9%	3,8%	0,8%	3,6%
VAB Industria manufacturera	8,9%	3,8%	-0,2%	36,1%	3,0%	4,0%	4,4%	6,0%	3,3%	1,7%	5,0%
VAB Construcción	-3,0%	4,1%	-9,6%	13,3%	-8,2%	-4,1%	0,3%	5,5%	5,9%	4,8%	5,8%
VAB Servicios	6,0%	6,5%	-5,4%	17,3%	6,0%	8,2%	7,6%	9,1%	5,5%	3,9%	4,0%
Impuestos sobre productos	6,7%	4,6%	-3,1%	17,6%	5,3%	8,7%	8,9%	6,4%	3,6%	0,0%	1,6%
PIB a precios de mercado	5,5%	5,5%	-4,4%	17,9%	4,2%	6,6%	6,5%	7,7%	4,8%	2,9%	3,8%

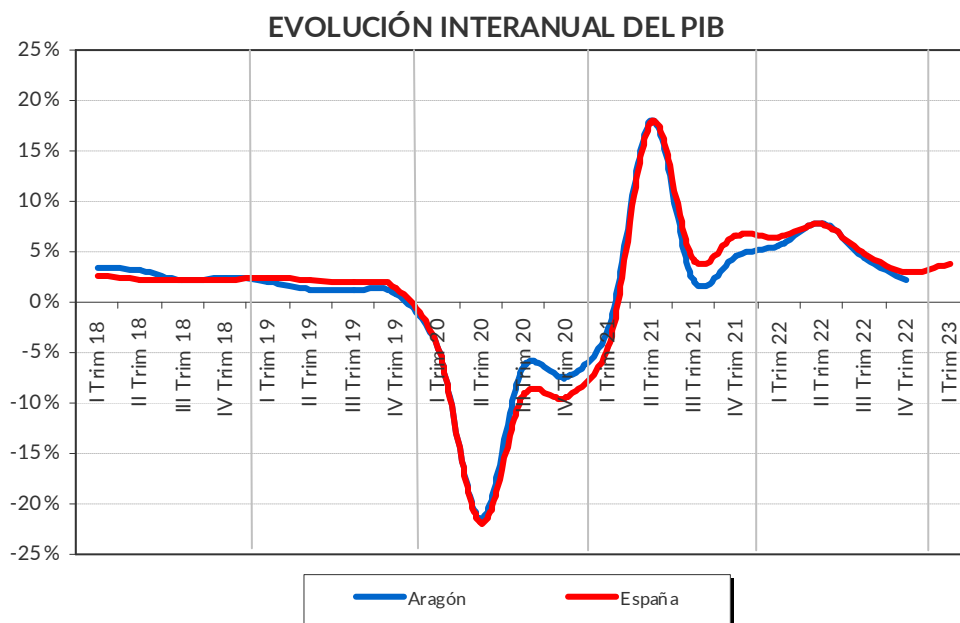
Fuente: INE y elaboración CEOE Aragón

Producto Interior Bruto a precios de mercado Variación interanual e intertrimestral. Aragón

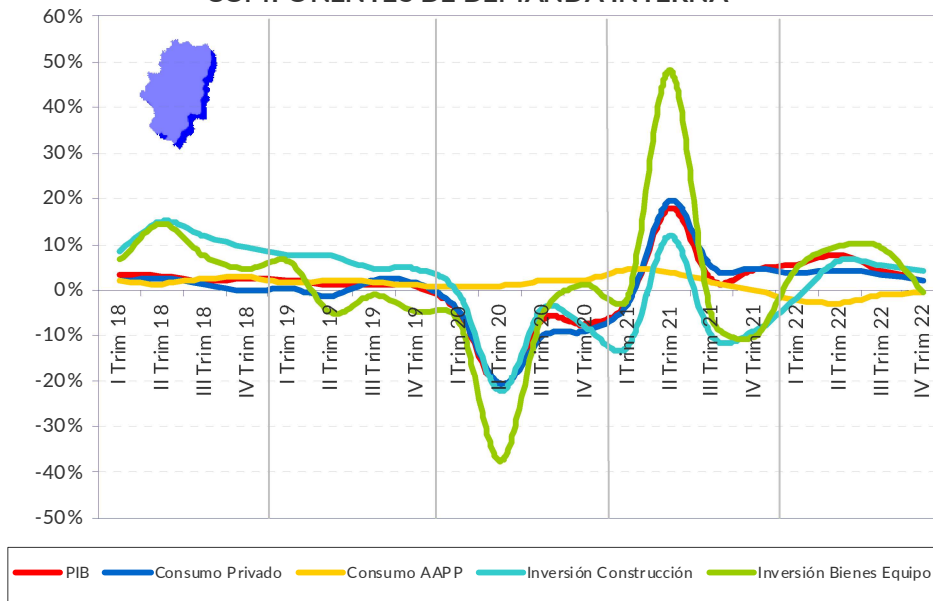
Var. Interanual	2021	2022	I 2021	II 2021	III 2021	IV 2021	I 2022	II 2022	III 2022	IV 2022
Componentes de la demanda										
Gasto en consumo final hogares e ISFLSH	6,6%	3,5%	-3,0%	19,6%	4,9%	4,7%	3,8%	4,4%	3,5%	2,2%
Gasto en consumo final de las AAPP	2,5%	-1,6%	4,5%	3,9%	1,8%	-0,2%	-2,0%	-2,9%	-1,1%	-0,5%
FBCF Construcción	-4,9%	3,6%	-12,4%	12,0%	-10,2%	-8,9%	-1,8%	6,5%	5,3%	4,3%
FBCF. Bienes de equipo	7,4%	5,9%	-1,8%	48,1%	-6,4%	-10,2%	4,9%	9,5%	9,4%	-0,3%
Exportaciones de bienes y servicios	11,6%	9,9%	-1,6%	44,8%	0,3%	3,0%	7,0%	15,8%	14,7%	2,2%
Importaciones de bienes y servicios	15,9%	-2,0%	-11,2%	85,2%	-2,2%	-8,3%	-0,1%	-12,7%	-0,7%	5,5%
Ramas de Actividad										
VAB Agricultura	3,1%	-1,3%	5,4%	1,8%	3,4%	1,6%	4,3%	-3,8%	-3,5%	-2,3%
VAB Industria Manufacturera	8,2%	5,5%	0,5%	34,6%	-3,4%	1,0%	4,0%	11,8%	5,6%	0,6%
VAB Construcción	-1,7%	1,6%	-7,6%	14,2%	-8,6%	-4,6%	-1,6%	3,4%	2,4%	2,2%
VAB Servicios	6,0%	5,8%	-3,3%	15,4%	4,9%	7,0%	7,1%	8,3%	4,9%	2,9%
PIB a precios de mercado	5,5%	5,0%	-2,6%	18,1%	2,1%	4,6%	5,6%	7,9%	4,4%	2,2%

Var. Intertrimestral	I 2021	II 2021	III 2021	IV 2021	I 2022	II 2022	III 2022	IV 2022
PIB a precios de mercado	-0,9%	0,1%	3,7%	1,7%	0,6%	1,0%	0,6%	0,1%

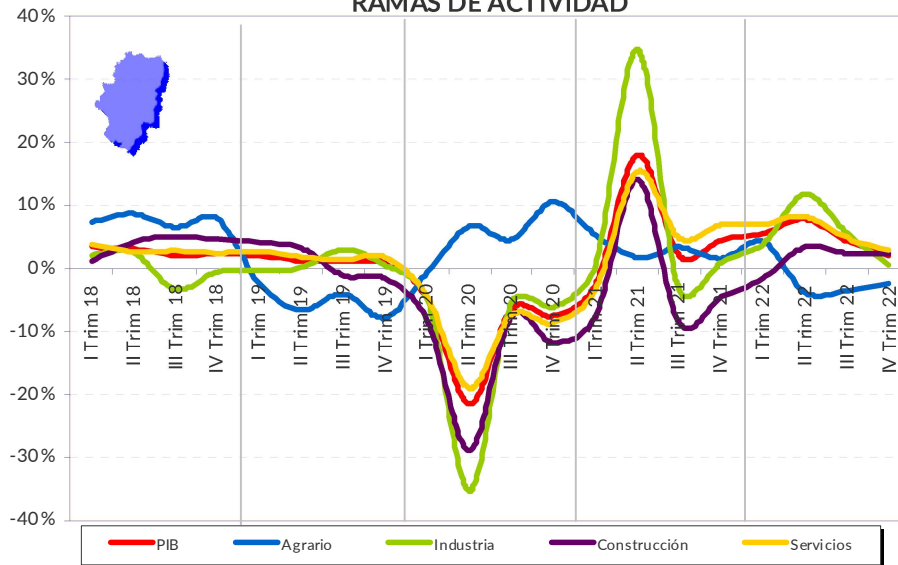
Fuente: IAEST y elaboración CEOE Aragón



EVOLUCIÓN INTERANUAL DEL PIB ARAGÓN COMPONENTES DE DEMANDA INTERNA



EVOLUCIÓN INTERANUAL DEL PIB ARAGÓN RAMAS DE ACTIVIDAD



Índice de Precios al Consumo (IPC). España, Aragón y provincias. Mayo 2023

mayo-23	Índice	Variación Mensual %	Acumulado %	Interanual %
España	111,7	0,0	1,7	3,2
Aragón	111,6	-0,1	1,1	2,6
Zaragoza	111,3	-0,1	1,1	2,6
Huesca	112,5	0,1	1,5	2,7
Teruel	112,8	0,2	1,0	2,9

Fuente: INE y elaboración CEOE Aragón

Índice de Precios al Consumo (IPC). General y grupos. Mayo 2023

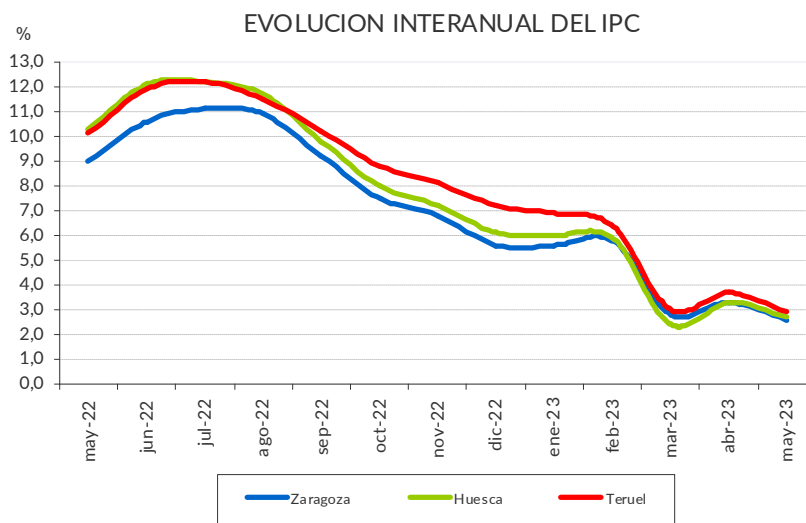
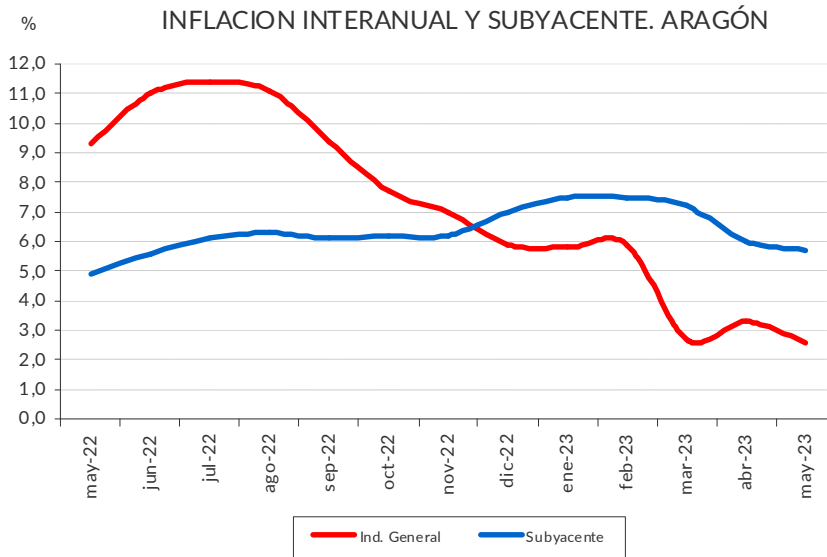
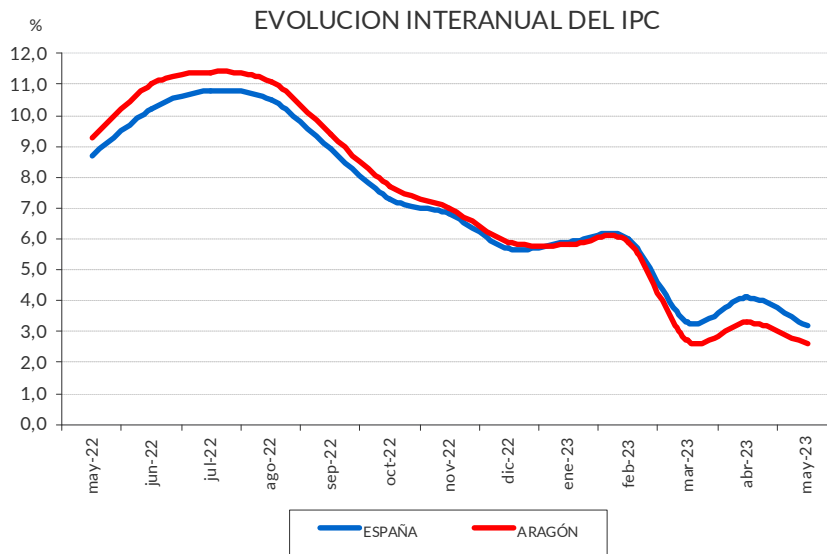
Grupo	España				Aragón			
	Índice	Variación Mensual	Acumulado	Interanual	Índice	Variación Mensual	Acumulado	Interanual
Alimentos y bebidas no alcohólicas	123,9	0,4	4,1	12,0	123,9	0,5	3,3	11,3
Bebidas alcohólicas y tabaco	111,9	0,0	3,6	8,5	111,1	0,2	3,1	7,8
Vestido y calzado	110,5	2,3	-0,8	1,9	109,8	1,5	-1,5	-0,3
Vivienda	101,9	-0,3	-5,4	-10,5	103,4	-0,4	-5,8	-11,0
Menaje	112,1	0,3	1,8	5,8	111,8	0,5	1,4	5,0
Medicina	102,9	0,1	1,3	1,8	103,8	0,0	1,7	2,2
Transporte	109,5	-1,5	2,4	-3,7	109,6	-1,7	2,2	-3,5
Comunicaciones	102,6	0,0	5,1	2,6	102,6	0,0	5,1	2,6
Ocio y cultura	105,9	-0,4	0,8	4,3	104,9	-0,5	-0,1	3,6
Enseñanza	102,5	0,0	0,3	1,6	104,5	0,0	0,5	3,3
Hoteles, cafés y restaurantes	113,3	0,4	3,6	7,2	111,5	0,4	2,8	6,9
Otros	108,1	0,0	2,6	4,8	108,1	0,1	2,3	4,5
Inflación Subyacente	111,5	0,2	2,4	6,1	111,1	0,2	2,0	5,7
Índice General	111,7	0,0	1,7	3,2	111,6	-0,1	1,1	2,6

Fuente: INE y elaboración CEOE Aragón

Índice de Precios al Consumo (IPC). General y grupos. Mayo 2023

	España														Aragón													
	Alimentos y bebidas no alcohólicas	Bebidas alcohólicas	Vestido y calzado	Vivienda	Menaje	Medicina	Transporte	Comunicaciones	Ocio y cultura	Enseñanza	Hoteles, cafés y restaurantes	Otros	Ind. General	Subyacente	Alimentos y bebidas no alcohólicas	Bebidas alcohólicas	Vestido y calzado	Vivienda	Menaje	Medicina	Transporte	Comunicaciones	Ocio y cultura	Enseñanza	Hoteles, cafés y restaurantes	Otros	Ind. General	Subyacente
mayo-22	11,0	3,4	1,7	17,5	5,9	1,2	14,9	-0,2	2,3	1,2	6,3	3,5	8,7	4,9	11,6	3,6	3,0	20,3	6,5	1,8	14,7	-0,2	1,8	1,6	5,2	3,8	9,3	4,9
junio-22	12,9	4,1	2,4	19,0	6,5	1,1	19,2	-0,3	3,1	1,2	7,2	3,6	10,2	5,5	13,9	4,0	3,6	22,5	7,3	1,4	19,0	-0,3	2,9	1,6	6,4	3,9	11,0	5,6
julio-22	13,5	4,5	5,0	23,0	7,2	1,1	16,2	-2,1	3,7	1,2	7,6	3,6	10,8	6,1	14,0	3,9	7,4	26,3	8,5	1,8	16,0	-2,1	3,2	1,6	6,2	3,6	11,4	6,1
agosto-22	13,8	4,7	5,6	24,8	7,6	1,1	11,5	-2,2	4,1	1,2	7,6	4,0	10,5	6,4	13,9	4,5	7,3	27,3	8,6	1,8	11,0	-2,2	4,0	1,7	6,4	4,1	11,1	6,3
septiembre-22	14,4	4,3	3,9	14,2	7,8	1,1	9,4	-2,5	3,4	1,2	7,9	4,1	8,9	6,2	14,9	4,1	4,5	16,8	8,8	1,8	9,4	-2,5	3,1	2,1	6,5	4,1	9,4	6,1
octubre-22	15,4	3,7	1,4	2,6	8,0	1,1	8,8	-1,9	3,1	1,5	7,9	4,4	7,3	6,2	16,1	3,0	2,4	5,1	8,3	1,8	8,9	-1,9	2,5	2,9	7,1	5,0	7,7	6,2
noviembre-22	15,3	4,1	0,0	1,0	8,3	1,2	7,7	-2,0	3,2	1,5	7,6	4,3	6,8	6,3	16,0	3,4	-0,3	3,1	8,2	1,8	7,7	-2,0	2,9	3,0	6,0	4,9	7,0	6,2
diciembre-22	15,7	7,2	1,8	-4,5	8,5	1,0	3,3	-1,9	3,8	1,4	7,8	4,5	5,7	7,0	15,8	6,5	3,3	-3,0	7,8	1,8	3,5	-1,9	4,1	3,0	6,8	4,5	5,9	7,0
enero-23	15,4	8,2	3,6	-8,4	7,9	1,2	5,6	2,3	2,5	1,5	7,8	5,0	5,9	7,5	15,3	7,6	4,1	-7,2	6,5	1,4	5,4	2,4	2,9	3,2	7,9	4,7	5,8	7,5
febrero-23	16,6	8,4	3,9	-6,2	7,7	1,5	1,9	2,5	3,2	1,6	7,9	5,1	6,0	7,6	16,1	8,3	3,2	-5,2	6,6	2,2	2,1	2,5	3,2	3,2	7,8	4,6	5,9	7,5
marzo-23	16,5	8,6	3,2	-16,2	7,3	1,6	-4,8	2,4	4,4	1,6	7,8	5,1	3,3	7,5	15,6	7,6	2,9	-16,3	6,5	2,5	-4,4	2,4	4,3	3,2	6,4	4,5	2,7	7,2
abril-23	12,9	8,4	2,2	-10,8	6,3	1,6	0,6	2,5	4,0	1,6	7,6	5,1	4,1	6,6	11,9	7,5	0,6	-11,6	5,5	2,1	1,2	2,5	3,7	3,3	6,3	4,7	3,3	6,0
mayo-23	12,0	8,5	1,9	-10,5	5,8	1,8	-3,7	2,6	4,3	1,6	7,2	4,8	3,2	6,1	11,3	7,8	-0,3	-11,0	5,0	2,2	-3,5	2,6	3,6	3,3	6,9	4,5	2,6	5,7

Fuente: INE y elaboración CEOE Aragón



Exportaciones, Importaciones y Saldo Comercial España, Aragón y provincias. Abril 2023

abril-23	Exportaciones		Importaciones		Saldo		Tasa Cobertura	
	Mill. euros	% Var.	Mill. euros	% Var.	Mill. euros	% Var.	Exp/Imp	% Var.
España	29.342,44	-6,29%	33.717,84	-10,58%	-4.375,40	-31,57%	87,0%	4,79%
Aragón	1.190,75	-8,28%	1.463,17	33,42%	-272,42	-235,11%	81,4%	-31,26%
Zaragoza	968,81	-10,33%	1.374,50	39,09%	-405,69	-540,08%	70,5%	-35,53%
Huesca	171,05	0,26%	66,86	-23,48%	104,19	25,19%	255,8%	31,03%
Teruel	50,90	7,61%	21,80	3,46%	29,09	10,95%	233,4%	4,02%

Acumulado enero a abril-23	Exportaciones		Importaciones		Saldo		Tasa Cobertura	
	Mill. euros	% Var.	Mill. euros	% Var.	Mill. euros	% Var.	Exp/Imp	% Var.
España	132.026,30	9,18%	142.980,02	0,17%	-10.953,72	-49,78%	92,3%	8,99%
Aragón	5.513,44	4,66%	6.191,29	38,57%	-677,85	-184,77%	89,1%	-24,47%
Zaragoza	4.575,81	2,86%	5.803,32	43,21%	-1.227,52	-409,84%	78,8%	-28,17%
Huesca	732,64	15,63%	299,77	-13,51%	432,87	50,81%	244,4%	33,69%
Teruel	204,99	10,36%	88,20	27,35%	116,79	0,27%	232,4%	-13,34%

Fuente: Eurostat, Secretaría de Estado de Comercio y elaboración CEOE Aragón

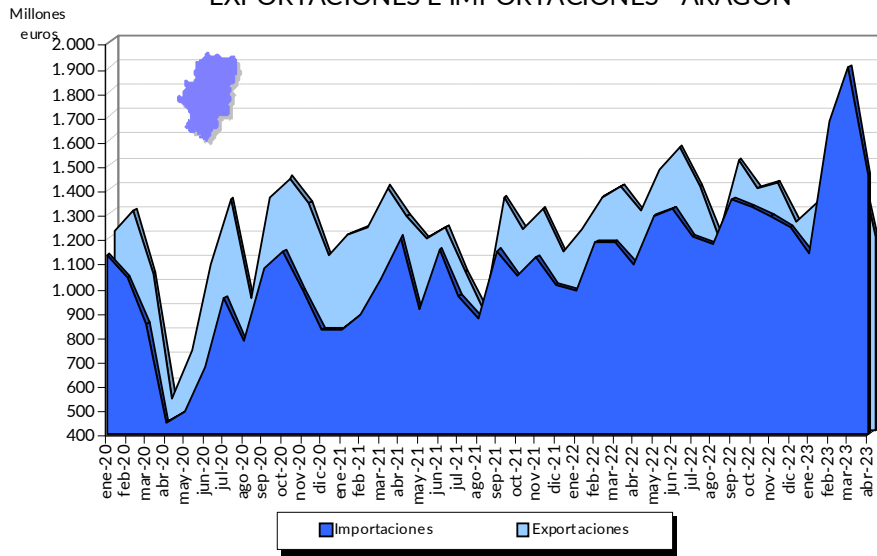
Exportaciones e Importaciones de Aragón por tipo de bienes. Abril 2023

Millones de euros	Abril de 2023			% sobre el total		variación interanual	
	Exportaciones	Importaciones	Saldo	Exportaciones	Importaciones	Exportaciones	Importaciones
ALIMENTOS	235,44	90,71	144,73	19,8%	6,2%	10,4%	3,8%
PRODUCTOS ENERGETICOS	8,03	0,56	7,46	0,7%	0,0%	31,0%	26,9%
MATERIAS PRIMAS	11,86	31,01	-19,15	1,0%	2,1%	-29,3%	9,9%
SEMIMANUFACTURAS	230,80	197,39	33,42	19,4%	13,5%	-16,5%	-11,5%
BIENES DE EQUIPO	210,50	433,62	-223,12	17,7%	29,6%	-0,7%	51,6%
SECTOR AUTOMOVIL	322,24	339,92	-17,68	27,1%	23,2%	-5,7%	243,6%
BIENES DE CONSUMO DURADERO	57,40	50,98	6,42	4,8%	3,5%	-6,1%	1,0%
MANUFACTURAS DE CONSUMO	109,45	316,99	-207,54	9,2%	21,7%	-32,8%	-0,7%
OTRAS MERCANCIAS	5,03	1,99	3,04	0,4%	0,1%	-38,1%	-32,6%
TOTAL	1.190,75	1.463,17	-272,42	100,0%	100,0%	-8,3%	33,4%

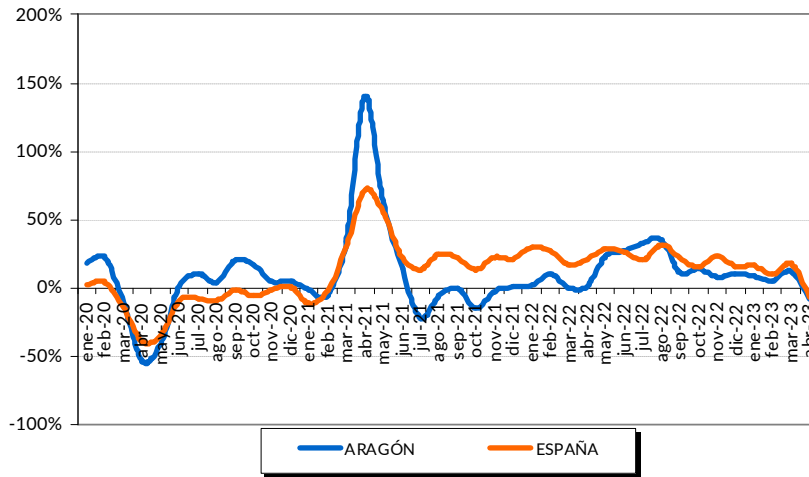
Millones de euros	Enero-Abril 2023			% sobre el total		variación interanual	
	Exportaciones	Importaciones	Saldo	Exportaciones	Importaciones	Exportaciones	Importaciones
ALIMENTOS	1.038,31	391,03	647,27	18,8%	6,3%	22,5%	11,1%
PRODUCTOS ENERGETICOS	32,25	2,27	29,98	0,6%	0,0%	16,2%	-36,1%
MATERIAS PRIMAS	57,13	112,21	-55,09	1,0%	1,8%	-4,0%	-7,5%
SEMIMANUFACTURAS	997,43	832,69	164,74	18,1%	13,4%	-17,0%	-5,9%
BIENES DE EQUIPO	925,76	1.894,13	-968,37	16,8%	30,6%	11,3%	54,3%
SECTOR AUTOMOVIL	1.645,00	1.567,73	77,28	29,8%	25,3%	22,4%	254,1%
BIENES DE CONSUMO DURADERO	294,80	230,63	64,17	5,3%	3,7%	13,1%	7,1%
MANUFACTURAS DE CONSUMO	492,25	1.148,12	-655,87	8,9%	18,5%	-26,2%	-5,0%
OTRAS MERCANCIAS	30,51	12,49	18,03	0,6%	0,2%	9,5%	6,1%
TOTAL	5.513,44	6.191,29	-677,85	100,0%	100,0%	4,7%	38,6%

Fuente: Secretaría de Estado de Comercio y elaboración CEOE Aragón

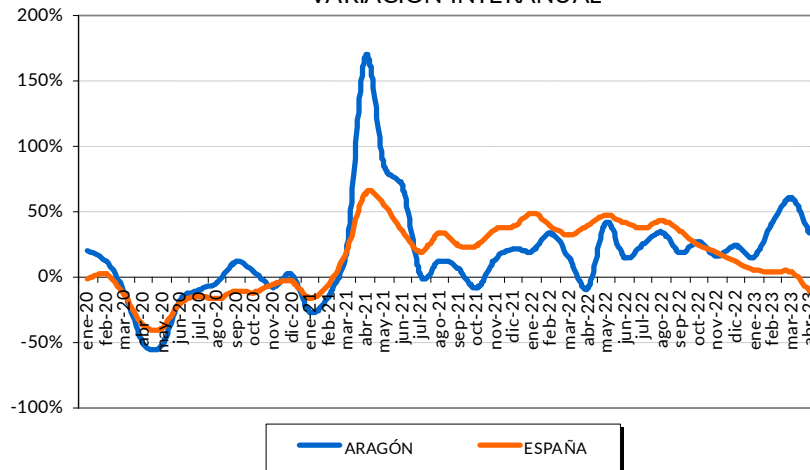
EXPORTACIONES E IMPORTACIONES - ARAGÓN



EVOLUCIÓN DE LAS EXPORTACIONES VARIACIÓN INTERANUAL



EVOLUCIÓN DE LAS IMPORTACIONES VARIACIÓN INTERANUAL



Índice de Producción Industrial (IPI)

Por Ramas de Actividad y Destino Económico de los Bienes Datos corregidos efecto estacional y calendario

ARAGÓN abril-23			
	Índice	Var.mensual	Var.Interanual
Ramas de Actividad			
Energía	110,7	2,1	-6,6
Destino Económico de los bienes			
Bienes de Consumo	93,6	-9,7	-12,3
Consumo duradero	83,8	0,8	-7,5
Consumo no duradero	103,4	-8,9	-12,6
Bienes de Equipo	112,2	-9,3	-6,4
Bienes Intermedios	99,9	-2,9	-3,6
Índice General	105,8	-3,9	-5,9

Fuente: INE y elaboración CEOE Aragón

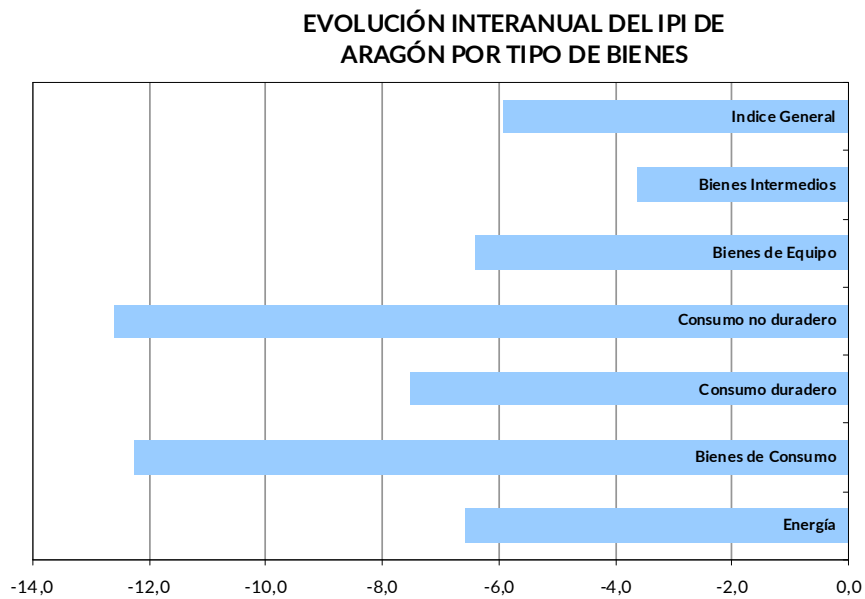
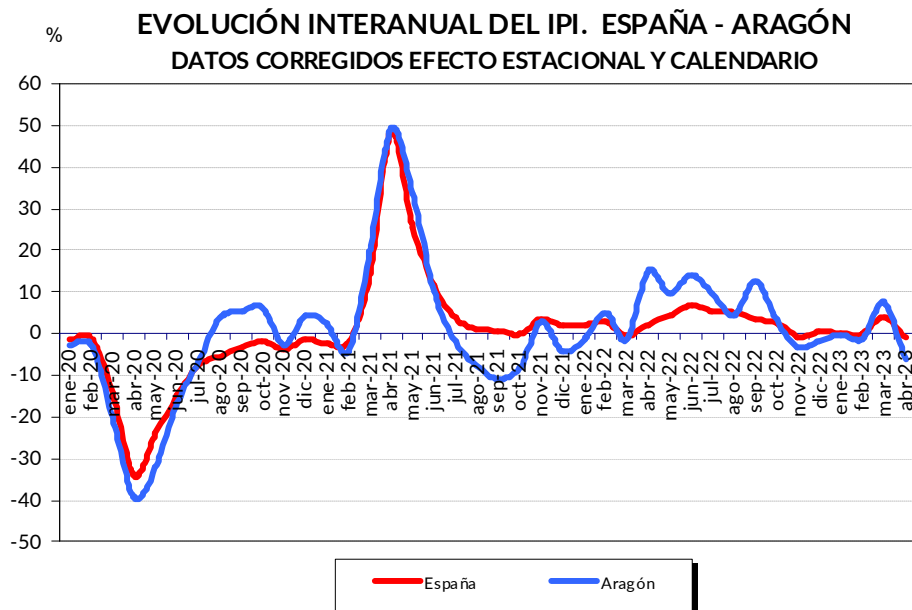
ESPAÑA abril-23			
	Índice	Var.mensual	Var.Interanual
Ramas de Actividad			
Energía	98,3	-0,4	-1,5
Destino Económico de los bienes			
Bienes de Consumo	106,7	-1,6	-1,8
Consumo duradero	106,4	-4,9	-4,9
Consumo no duradero	107,2	-1,1	-0,4
Bienes de Equipo	110,1	-3,7	3,2
Bienes Intermedios	104,9	-0,3	-4,3
Índice General	105,6	-1,8	-0,9

Fuente: INE y elaboración CEOE Aragón

Evolución del Índice de Producción Industrial (IPI). Aragón y España Datos corregidos efecto estacional y calendario

	ARAGÓN		ESPAÑA	
	Índice	Var. Interanual	Índice	Var. Interanual
abril-22	112,5	15,1	106,6	2,2
mayo-22	110,6	9,6	106,3	4,3
junio-22	112,2	14,2	107,4	6,8
julio-22	107,0	9,6	106,3	5,4
agosto-22	104,8	4,3	106,5	5,1
septiembre-22	108,7	12,8	106,2	3,5
octubre-22	104,9	3,2	105,9	2,5
noviembre-22	104,1	-3,3	105,3	-0,6
diciembre-22	103,9	-1,8	106,0	0,5
enero-23	105,7	-0,2	105,6	0,2
febrero-23	106,3	-1,2	106,1	0,0
marzo-23	110,2	7,5	107,5	4,1
abril-23	105,8	-5,9	105,6	-0,9

Fuente: INE y elaboración CEOE Aragón



Encuesta de Población Activa (EPA)

Evolución de la población Activa. I Trimestre 2023

	Número de activos	Var. Trimestral		Var. Interanual		Tasa actividad
ARAGÓN	649.300	4.600	0,72%	100	0,01%	58,60%
ESPAÑA	23.580.500	92.700	0,39%	321.100	1,38%	58,55%

	Número de activos	Var. Trimestral		Var. Interanual		Tasa actividad
HUESCA	106.100	0	0,0%	-2.200	-2,0%	56,67%
ZARAGOZA	480.300	3.700	0,8%	4.500	0,9%	59,51%
TERUEL	62.800	900	1,5%	-2.300	-3,5%	55,34%

Evolución por sectores de actividad

España	Número de activos	Variación trimestral		Variación interanual	
Agricultura	885.200	-13.600	-1,5%	-97.200	-9,9%
Industria	2.950.600	1.100	0,0%	97.200	3,4%
Construcción	1.431.500	15.900	1,1%	-500	0,0%
Servicios	16.872.400	155.600	0,9%	524.800	3,2%
No Clasificados	1.440.800	-66.300	-4,4%	-203.200	-12,4%
TOTAL	23.580.500	92.700	0,4%	321.100	1,4%

Aragón	Número de activos	Variación trimestral		Variación interanual	
Agricultura	35.900	1.500	4,4%	-1.300	-3,5%
Industria	125.300	6.300	5,3%	8.400	7,2%
Construcción	36.500	2.300	6,7%	-8.000	-18,0%
Servicios	427.300	-100	0,0%	5.200	1,2%
No Clasificados	24.500	-5.100	-17,2%	-3.700	-13,1%
TOTAL	649.300	4.600	0,7%	100	0,0%

Zaragoza	Número de activos	Variación trimestral		Variación interanual	
Agricultura	16.000	2.000	14,3%	-3.600	-18,4%
Industria	93.200	5.000	5,7%	6.700	7,7%
Construcción	26.800	1.500	5,9%	-4.300	-13,8%
Servicios	325.400	300	0,1%	9.400	3,0%
No Clasificados	19.000	-5.000	-20,8%	-3.500	-15,6%
TOTAL	480.300	3.700	0,8%	4.500	0,9%

Huesca	Número de activos	Variación trimestral		Variación interanual	
Agricultura	12.200	-2.300	-15,9%	500	4,3%
Industria	21.300	2.000	10,4%	2.700	14,5%
Construcción	5.800	1.200	26,1%	-1.900	-24,7%
Servicios	63.800	-200	-0,3%	-3.200	-4,8%
No Clasificados	3.100	-600	-16,2%	-100	-3,1%
TOTAL	106.100	0	0,0%	-2.200	-2,0%

Teruel	Número de activos	Variación trimestral		Variación interanual	
Agricultura	7.700	1.800	30,5%	1.800	30,5%
Industria	10.800	-700	-6,1%	-1.000	-8,5%
Construcción	3.900	-400	-9,3%	-1.800	-31,6%
Servicios	38.100	-200	-0,5%	-1.000	-2,6%
No Clasificados	2.400	500	26,3%	-100	-4,0%
TOTAL	62.800	900	1,5%	-2.300	-3,5%

Fuente: INE y elaboración CEOE Aragón

Evolución de la población Ocupada. I Trimestre 2023

	Número de Ocupados	Var. Trimestral		Var. Interanual	
ARAGÓN	591.200	7.300	1,24%	7.900	1,35%
ESPAÑA	20.452.800	-11.100	-0,05%	368.000	1,83%

	Número de Ocupados	Var. Trimestral		Var. Interanual	
HUESCA	97.900	1.200	1,2%	-3.100	-3,1%
ZARAGOZA	437.600	6.100	1,4%	13.600	3,2%
TERUEL	55.800	0	0,0%	-2.600	-4,5%

Evolución por sectores de actividad

España	Número de Ocupados	Var. Trimestral		Var. Interanual	
Agricultura	748.200	-5.000	-0,7%	-79.500	-9,6%
Industria	2.790.600	-11.200	-0,4%	93.500	3,5%
Construcción	1.298.100	-2.700	-0,2%	-18.200	-1,4%
Servicios	15.615.900	7.900	0,1%	372.300	2,4%
TOTAL	20.452.800	-11.100	-0,1%	368.000	1,8%

Aragón	Número de Ocupados	Var. Trimestral		Var. Interanual	
Agricultura	32.100	500	1,6%	-600	-1,8%
Industria	118.400	5.600	5,0%	8.400	7,6%
Construcción	33.400	700	2,1%	-7.900	-19,1%
Servicios	407.400	600	0,1%	8.000	2,0%
TOTAL	591.200	7.300	1,2%	7.900	1,4%

Zaragoza	Número de Ocupados	Var. Trimestral		Var. Interanual	
Agricultura	14.100	2.600	22,6%	-1.700	-10,8%
Industria	88.100	4.400	5,3%	6.700	8,2%
Construcción	24.800	700	2,9%	-3.300	-11,7%
Servicios	310.600	-1.500	-0,5%	11.800	3,9%
TOTAL	437.600	6.100	1,4%	13.600	3,2%

Huesca	Número de Ocupados	Var. Trimestral		Var. Interanual	
Agricultura	11.400	-3.100	-21,4%	300	2,7%
Industria	20.300	1.800	9,7%	2.000	10,9%
Construcción	5.100	800	18,6%	-2.600	-33,8%
Servicios	61.100	1.800	3,0%	-2.800	-4,4%
TOTAL	97.900	1.200	1,2%	-3.100	-3,1%

Teruel	Número de Ocupados	Var. Trimestral		Var. Interanual	
Agricultura	6.700	1.100	19,6%	900	15,5%
Industria	10.000	-600	-5,7%	-400	-3,8%
Construcción	3.500	-800	-18,6%	-2.000	-36,4%
Servicios	35.700	300	0,8%	-1.000	-2,7%
TOTAL	55.800	0	0,0%	-2.600	-4,5%

Fuente: INE y elaboración CEOE Aragón

Evolución de la población desempleada. I Trimestre 2023

	Tasa Paro	Número de parados	Variación trimestral		Variación interanual	
ARAGÓN	8,94%	58.000	-2.600	-4,34%	-7.800	-11,81%
ESPAÑA	13,26%	3.127.800	103.800	3,43%	-47.000	-1,48%

	Tasa Paro	Número de parados	Variación trimestral		Variación interanual	
HUESCA	7,78%	8.300	-1.200	-12,6%	1.000	13,7%
ZARAGOZA	8,90%	42.800	-2.400	-5,3%	-8.900	-17,2%
TERUEL	11,14%	7.000	1.000	16,7%	300	4,5%

España	Número de parados	Variación trimestral		Variación interanual	
Agricultura	137.000	-8.600	-5,9%	-17.800	-11,5%
Industria	160.100	12.400	8,4%	3.800	2,4%
Construcción	133.400	18.600	16,2%	17.700	15,3%
Servicios	1.256.500	147.700	13,3%	152.500	13,8%
No Clasificados	1.440.800	-66.300	-4,4%	-203.200	-12,4%
TOTAL	3.127.800	103.800	3,4%	-47.000	-1,5%

Aragón	Número de parados	Variación trimestral		Variación interanual	
Agricultura	3.800	1.000	35,7%	-800	-17,4%
Industria	6.800	700	11,5%	-200	-2,9%
Construcción	3.100	1.600	106,7%	-100	-3,1%
Servicios	19.800	-900	-4,3%	-3.000	-13,2%
No Clasificados	24.500	-5.100	-17,2%	-3.800	-13,4%
TOTAL	58.000	-2.600	-4,3%	-7.800	-11,8%

Zaragoza	Número de parados	Variación trimestral		Variación interanual	
Agricultura	1.900	-600	-24,0%	-1.900	-50,0%
Industria	5.100	600	13,3%	0	0,0%
Construcción	2.000	800	66,7%	-1.000	-
Servicios	14.800	1.800	13,8%	-2.400	-14,0%
No Clasificados	19.000	-5.000	-20,8%	-3.500	-15,6%
TOTAL	42.800	-2.400	-5,3%	-8.900	-17,2%

Huesca	Número de parados	Variación trimestral		Variación interanual	
Agricultura	800	800	-	200	33,3%
Industria	1.000	200	25,0%	700	233,3%
Construcción	700	400	133,3%	700	-
Servicios	2.700	-2.000	-42,6%	-400	-12,9%
No Clasificados	3.100	-600	-16,2%	-100	-3,1%
TOTAL	8.300	-1.200	-12,6%	1.000	13,7%

Teruel	Número de parados	Variación trimestral		Variación interanual	
Agricultura	1.000	700	233,3%	900	900,0%
Industria	800	-100	-11,1%	-600	-42,9%
Construcción	400	400	-	200	100,0%
Servicios	2.400	-500	-17,2%	0	0,0%
No Clasificados	2.400	500	26,3%	-100	-4,0%
TOTAL	7.000	1.000	16,7%	300	4,5%

Fuente: INE y elaboración CEOE Aragón

Población, actividad, ocupación y paro por sexo I Trimestre 2023

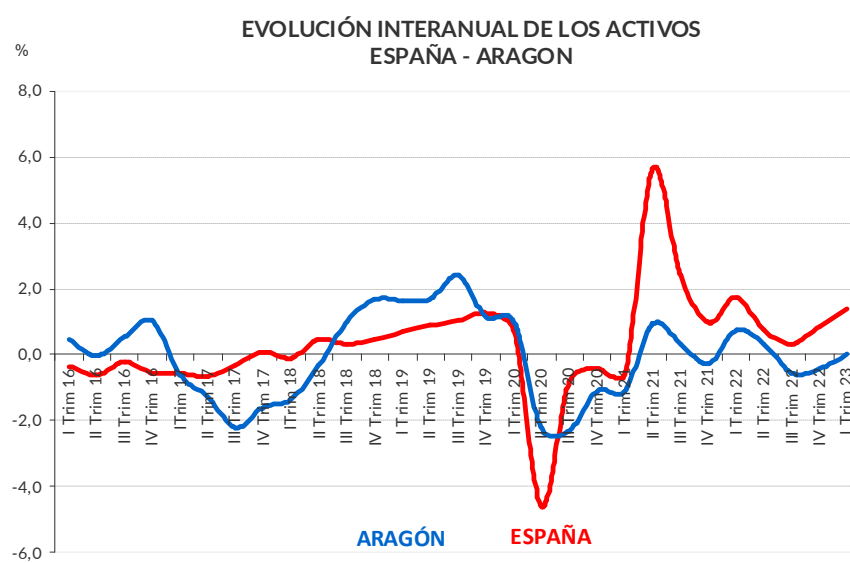
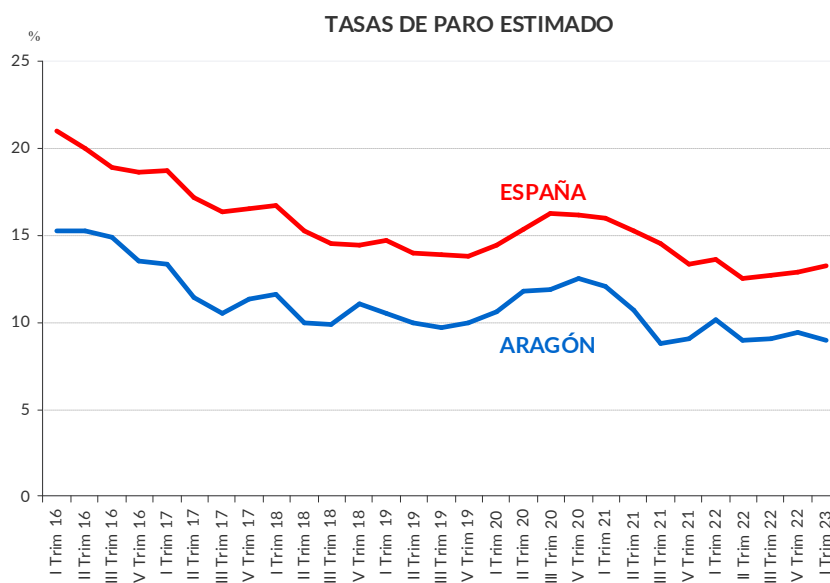
I trimestre 2023		Número de personas				Tasas	
		Población mayor 16 años	Población Activa	Población Ocupada	Población Parada	T.Actividad	T.Paro
ESPAÑA	Hombres	19.555.200	12.354.300	10.924.900	1.429.400	63,2%	11,6%
	Mujeres	20.718.900	11.226.200	9.527.800	1.698.400	54,2%	15,1%
	Total	40.274.000	23.580.500	20.452.800	3.127.800	58,6%	13,3%
ARAGÓN	Hombres	541.400	337.600	315.100	22.500	62,4%	6,7%
	Mujeres	566.400	311.700	276.200	35.500	55,0%	11,4%
	Total	1.107.800	649.300	591.200	58.000	58,6%	8,9%
HUESCA	Hombres	94.100	58.000	54.000	4.000	61,6%	6,9%
	Mujeres	93.100	48.100	43.800	4.300	51,7%	8,9%
	Total	187.200	106.100	97.900	8.300	56,7%	7,8%
TERUEL	Hombres	57.500	32.300	29.500	2.800	56,2%	8,8%
	Mujeres	56.000	30.500	26.400	4.200	54,5%	13,6%
	Total	113.500	62.800	55.800	7.000	55,3%	11,1%
ZARAGOZA	Hombres	389.800	247.300	231.600	15.700	63,4%	6,3%
	Mujeres	417.300	233.100	206.000	27.100	55,9%	11,6%
	Total	807.100	480.300	437.600	42.800	59,5%	8,9%

Fuente: INE y elaboración CEOE Aragón

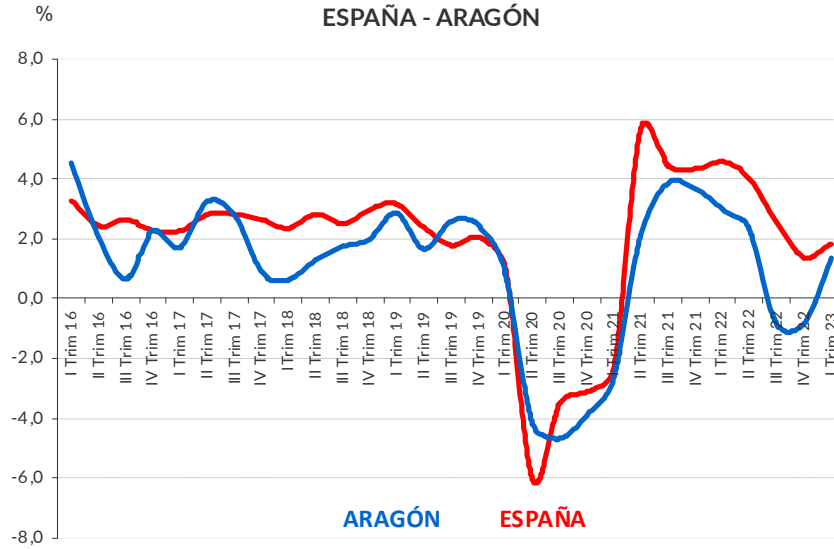
Población, actividad, ocupación y paro por sexo y edad. Aragón I Trimestre 2023

Aragón	P.mayor 16 años	P. Activa	P. Ocupada	P. Parada	Tasa Actividad	Tasa Paro
Hombres	541.400	337.600	315.100	25.600	62,4%	7,6%
Hombres 16-19	29.200	4.100	3.000	1.100	14,0%	26,8%
Hombres 20-24	33.800	18.300	15.700	2.600	54,1%	14,2%
Hombres 25-34	67.900	61.000	55.400	5.600	89,8%	9,2%
Hombres 35-44	85.700	82.100	76.200	5.900	95,8%	7,2%
Hombres 45-54	105.800	100.000	95.200	4.800	94,5%	4,8%
Hombres +55	219.000	72.100	69.500	2.600	32,9%	3,6%
Mujeres	566.400	311.700	276.200	35.500	55,0%	11,4%
Mujeres 16-19	27.400	1.700	500	1.200	6,2%	70,6%
Mujeres 20-24	32.000	15.300	12.500	2.800	47,8%	18,3%
Mujeres 25-34	66.500	58.000	53.400	4.600	87,2%	7,9%
Mujeres 35-44	86.800	78.200	67.200	11.000	90,1%	14,1%
Mujeres 45-54	103.500	95.000	84.400	10.600	91,8%	11,2%
Mujeres +55	250.300	63.500	58.300	5.200	25,4%	8,2%
Total 16-19	56.600	5.800	3.500	2.300	10,2%	39,7%
Total 20-24	65.800	33.600	28.200	5.400	51,1%	16,1%
Total 25-34	134.500	119.000	108.800	10.200	88,5%	8,6%
Total 35-44	172.400	160.300	143.400	16.900	93,0%	10,5%
Total 45-54	209.300	195.000	179.600	15.400	93,2%	7,9%
Total +55	469.300	135.500	127.800	7.700	28,9%	5,7%
TOTAL	1.107.800	649.300	591.200	58.000	58,6%	8,9%

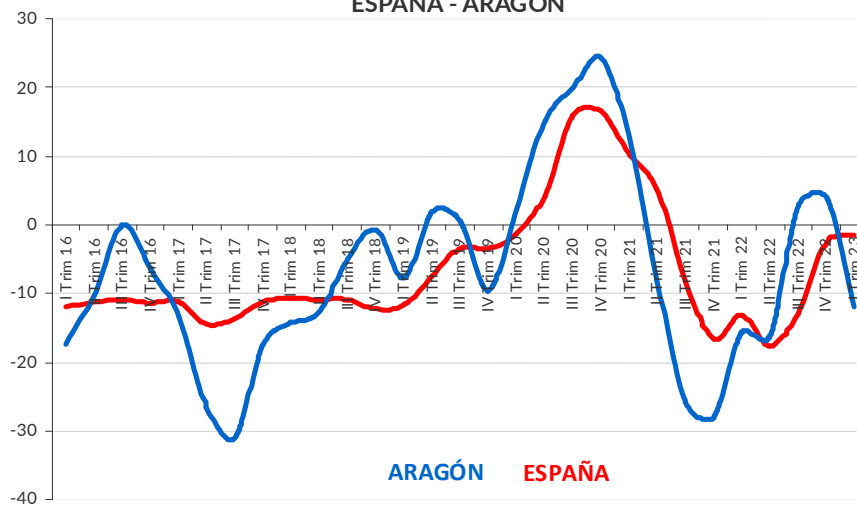
Fuente: INE y elaboración CEOE Aragón



**EVOLUCIÓN INTERANUAL DE LA OCUPACIÓN
ESPAÑA - ARAGÓN**



**EVOLUCIÓN INTERANUAL DEL DESEMPLEO
ESPAÑA - ARAGÓN**



Paro Registrado Mayo 2023. Evolución mensual e interanual

	Número parados	Variación mensual		Variación Interanual	
ARAGÓN	54.846	-964	-1,73%	-4.082	-6,93%
ESPAÑA	2.739.110	-49.260	-1,77%	-183.881	-6,29%

	Número parados	Variación mensual		Variación Interanual	
HUESCA	7.180	-172	-2,34%	-755	-9,51%
ZARAGOZA	42.982	-762	-1,74%	-3.191	-6,91%
TERUEL	4.684	-30	-0,64%	-136	-2,82%

Fuente: Servicio Público de Empleo Estatal (SEPE) y elaboración CEOE Aragón

Por sectores de actividad

España	Número parados	Variación mensual		Variación Interanual	
Agricultura	106.458	-2.501	-2,30%	-31.659	-22,92%
Industria	218.420	-4.622	-2,07%	-23.804	-9,83%
Construcción	209.806	-3.896	-1,82%	-22.321	-9,62%
Servicios	1.954.290	-34.665	-1,74%	-108.638	-5,27%
Sin Empleo Anterior	250.136	-3.576	-1,41%	2.541	1,03%
TOTAL	2.739.110	-49.260	-1,77%	-183.881	-6,29%

Aragón	Número parados	Variación mensual		Variación Interanual	
Agricultura	2.134	-244	-10,26%	-692	-24,49%
Industria	6.005	-58	-0,96%	-735	-10,91%
Construcción	3.254	-66	-1,99%	-240	-6,87%
Servicios	38.208	-641	-1,65%	-2.727	-6,66%
Sin Empleo Anterior	5.245	45	0,87%	312	6,32%
TOTAL	54.846	-964	-1,73%	-4.082	-6,93%

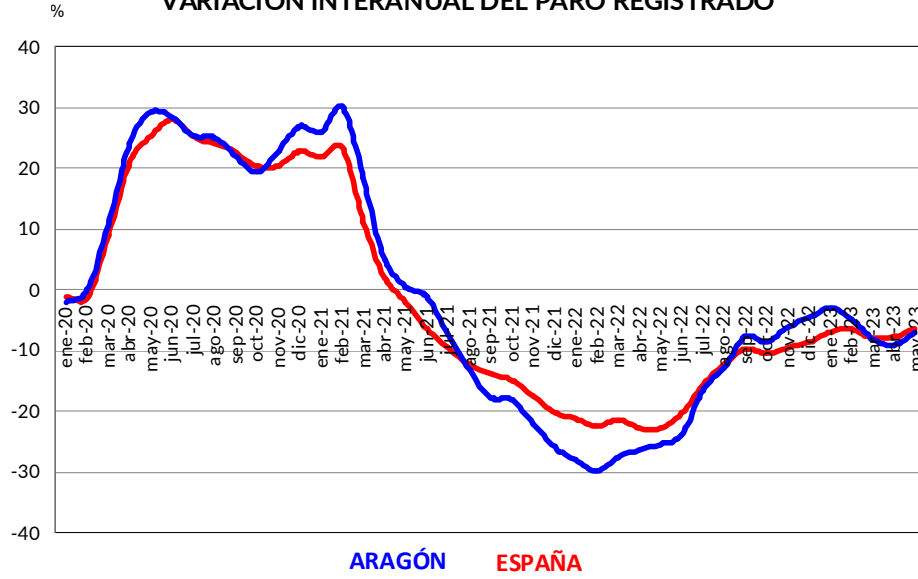
Zaragoza	Número parados	Variación mensual		Variación Interanual	
Agricultura	1.479	-169	-10,25%	-507	-25,53%
Industria	4.776	-84	-1,73%	-559	-10,48%
Construcción	2.397	-77	-3,11%	-194	-7,49%
Servicios	30.205	-450	-1,47%	-2.141	-6,62%
Sin Empleo Anterior	4.125	18	0,44%	210	5,36%
TOTAL	42.982	-762	-1,74%	-3.191	-6,91%

Huesca	Número parados	Variación mensual		Variación Interanual	
Agricultura	440	-44	-9,09%	-117	-21,01%
Industria	687	17	2,54%	-97	-12,37%
Construcción	522	1	0,19%	-35	-6,28%
Servicios	4.885	-153	-3,04%	-554	-10,19%
Sin Empleo Anterior	646	7	1,10%	48	8,03%
TOTAL	7.180	-172	-2,34%	-755	-9,51%

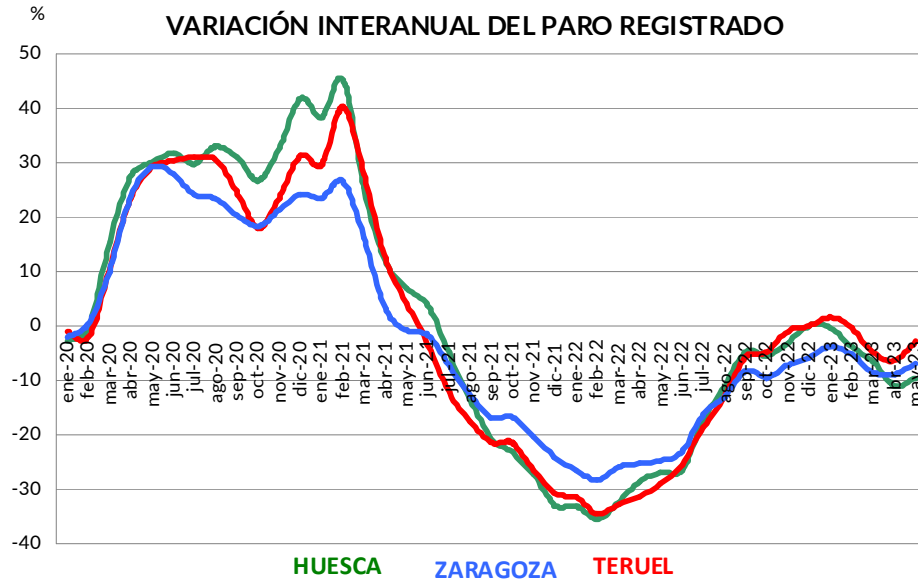
Teruel	Número parados	Variación mensual		Variación Interanual	
Agricultura	215	-31	-12,60%	-68	-24,03%
Industria	542	9	1,69%	-79	-12,72%
Construcción	335	10	3,08%	-11	-3,18%
Servicios	3.118	-38	-1,20%	-32	-1,02%
Sin Empleo Anterior	474	20	4,41%	54	12,86%
TOTAL	4.684	-30	-0,64%	-136	-2,82%

Fuente: Servicio Público de Empleo Estatal (SEPE) y elaboración CEOE Aragón

VARIACIÓN INTERANUAL DEL PARO REGISTRADO



VARIACIÓN INTERANUAL DEL PARO REGISTRADO



Afiliados a la Seguridad Social. Media mensual Evolución mensual e interanual España y Aragón

	Número de Afiliados		Variación mensual				Variación Interanual			
			Absoluta		Relativa (%)		Absoluta		Relativa (%)	
	España	Aragón	España	Aragón	España	Aragón	España	Aragón	España	Aragón
ene-22	19.627.161	581.464	-197.750	-3.397	-1,00	-0,58	797.681	20.809	4,24	3,71
feb-22	19.694.272	584.154	67.111	2.690	0,34	0,46	844.160	22.115	4,48	3,93
mar-22	19.834.504	585.162	140.232	1.008	0,71	0,17	913.602	21.272	4,83	3,77
abr-22	20.019.080	585.178	184.576	16	0,93	0,00	963.782	18.776	5,06	3,31
may-22	20.232.723	591.330	213.643	6.152	1,07	1,05	965.502	14.302	5,01	2,48
jun-22	20.348.330	598.594	115.607	7.264	0,57	1,23	848.053	10.773	4,35	1,83
jul-22	20.340.964	597.750	-7.366	-844	-0,04	-0,14	749.236	7.866	3,82	1,33
ago-22	20.151.001	591.714	-189.963	-6.036	-0,93	-1,01	677.277	8.031	3,48	1,38
sep-22	20.180.287	589.198	29.286	-2.516	0,15	-0,43	649.176	10.201	3,32	1,76
oct-22	20.283.786	592.325	103.499	3.127	0,51	0,53	593.196	9.056	3,01	1,55
nov-22	20.283.631	591.242	-155	-1.083	0,00	-0,18	531.273	8.483	2,69	1,46
dic-22	20.296.271	591.888	12.640	646	0,06	0,11	471.360	7.027	2,38	1,20
ene-23	20.081.224	587.412	-215.047	-4.476	-1,06	-0,76	454.063	5.948	2,31	1,02
feb-23	20.170.142	590.613	88.918	3.201	0,44	0,54	475.870	6.459	2,42	1,11
mar-23	20.376.552	594.918	206.410	4.305	1,02	0,73	542.048	9.756	2,73	1,67
abr-23	20.614.989	597.000	238.437	2.082	1,17	0,35	595.909	11.822	2,98	2,02
may-23	20.815.399	609.693	200.410	12.693	0,97	2,13	582.676	18.363	2,88	3,11

Fuente: Tesorería General de la Seguridad Social y elaboración CEOE Aragón

Afiliados a la Seguridad Social. Media mensual. Mayo 2023 Evolución mensual e interanual. España, Aragón y provincias

mayo-23	Número de Afiliados	Var. Mensual		Var. Interanual	
		Absoluta	Relativa	Absoluta	Relativa
Huesca	106.489	3.704	3,60%	4.752	4,67%
Zaragoza	445.828	8.478	1,94%	12.743	2,94%
Teruel	57.376	511	0,90%	868	1,54%
Aragón	609.693	12.693	2,13%	18.363	3,11%
España	20.815.399	200.411	0,97%	582.676	2,88%

Fuente: Tesorería General de la Seguridad Social y elaboración CEOE Aragón

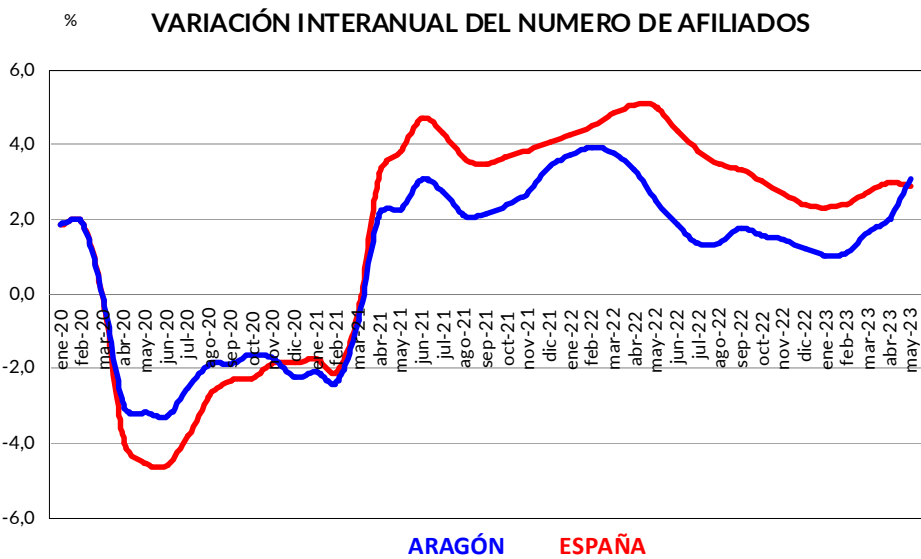
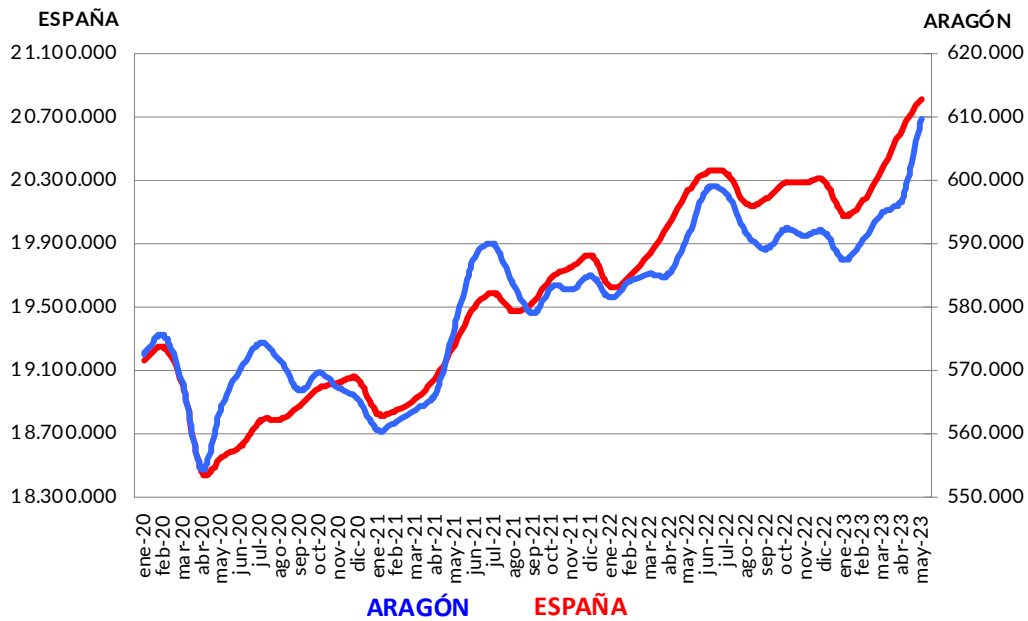
Afiliados a la Seguridad Social. Media mensual. Mayo 2023 Régimenes de cotización. España y Aragón

ESPAÑA	mayo-23	Afiliados	Var. Mensual	%	Var. Interanual	%
Régimen General		17.405.279	189.754	1,10	580.797	3,45
Régimen Especial Trabajadores Autónomos		3.344.716	9.522	0,29	1.354	0,04
Régimen Especial del Mar		64.445	1.129	1,78	570	0,89
Régimen Esp. Minería Carbón		960	7	0,73	-43	-4,29
TOTAL SISTEMA		20.815.399	200.410	0,97	582.676	2,88

ARAGÓN	mayo-23	Afiliados	Var. Mensual	%	Var. Interanual	%
Régimen General		510.342	12.569	2,53	19.379	3,95
Régimen Especial Trabajadores Autónomos		99.338	124	0,12	-1.008	-1,00
Régimen Esp. Minería Carbón		13	0	0,00	-8	-38,10
TOTAL SISTEMA		609.693	12.693	2,13	18.363	3,11

Fuente: Tesorería General de la Seguridad Social y elaboración CEOE Aragón

EVOLUCIÓN DEL NÚMERO MEDIO DE AFILIADOS A LA SEGURIDAD SOCIAL



Número de nuevos contratos y evolución. España, Aragón y provincias. Mayo 2023

mayo-23	Número nuevos contratos en el mes	Var. Mensual		Var. Interanual		Contratos 2023	Var. Interanual	
ARAGÓN	44.665	11.784	35,84%	-2.673	-5,65%	174.513	-38.197	-17,96%
ESPAÑA	1.412.061	254.745	22,01%	-228.534	-13,93%	6.170.023	-1.632.895	-20,93%

mayo-23	Número nuevos contratos en el mes	Var. Mensual		Var. Interanual		Contratos 2023	Var. Interanual	
HUESCA	9.762	2.822	40,66%	1.375	16,39%	32.054	-3.239	-9,18%
ZARAGOZA	31.955	9.049	39,50%	-3.605	-10,14%	128.368	-32.057	-19,98%
TERUEL	2.948	-87	-2,87%	-443	-13,06%	14.091	-2.901	-17,07%

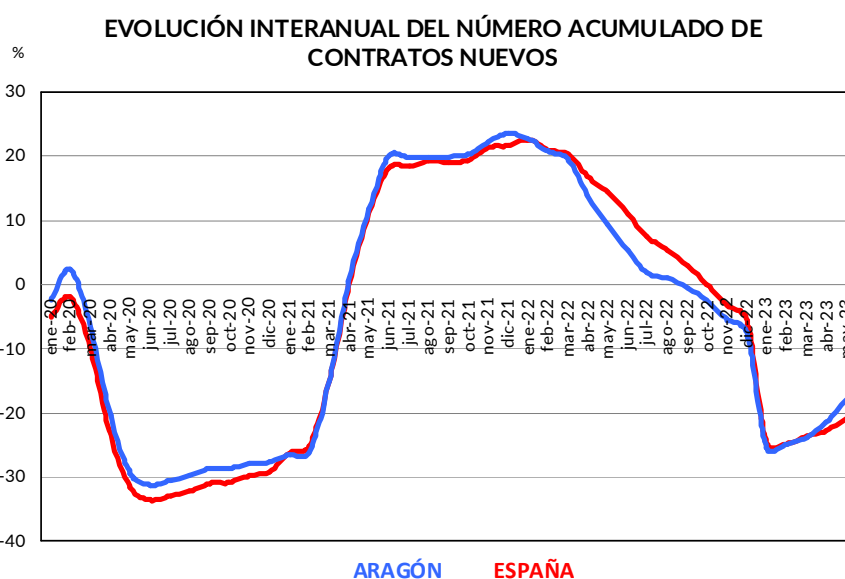
Fuente: Servicio Público de Empleo Estatal (SEPE) y elaboración CEOE Aragón

Evolución del número mensual de contratos por tipología de contratación. Aragón y España. Mayo 2023

INDEFINIDOS	Número nuevos contratos en el mes	Var. Mensual		Var. Interanual		Contratos 2023	Var. Interanual	
ARAGÓN	20.477	6.657	48,17%	-384	-1,84%	73.018	7.772	11,91%
ESPAÑA	624.853	94.316	17,78%	-105.574	-14,45%	2.794.570	296.307	11,86%

TEMPORALES	Número nuevos contratos en el mes	Var. Mensual		Var. Interanual		Contratos 2023	Var. Interanual	
ARAGÓN	24.188	5.127	26,90%	-2.289	-8,65%	101.495	-45.969	-31,17%
ESPAÑA	787.208	160.429	25,60%	-122.960	-13,51%	3.375.453	-1.929.202	-36,37%

Fuente: Servicio Público de Empleo Estatal (SEPE) y elaboración CEOE Aragón



Encuesta Trimestral de Coste Laboral (ETCL)

Costes Laborales y Salariales por trabajador y por hora. Euros I Trimestre 2023

ESPAÑA	Coste laboral total por trabajador y mes	Coste salarial total por trabajador y mes	Coste total por hora	Coste salarial por hora
INDUSTRIA	3.355,42	2.439,33	22,84	16,61
CONSTRUCCIÓN	2.791,89	1.930,65	18,54	12,82
SERVICIOS	2.828,02	2.088,35	21,52	15,89
TOTAL	2.897,87	2.126,63	21,51	15,79

ARAGÓN	Coste laboral total por trabajador y mes	Coste salarial total por trabajador y mes	Coste total por hora	Coste salarial por hora
INDUSTRIA	3.167,09	2.290,79	21,69	15,69
CONSTRUCCIÓN	3.039,56	2.089,11	20,74	14,25
SERVICIOS	2.546,85	1.850,25	19,70	14,31
TOTAL	2.707,68	1.958,09	20,23	14,63

Fuente: INE y elaboración CEOE Aragón

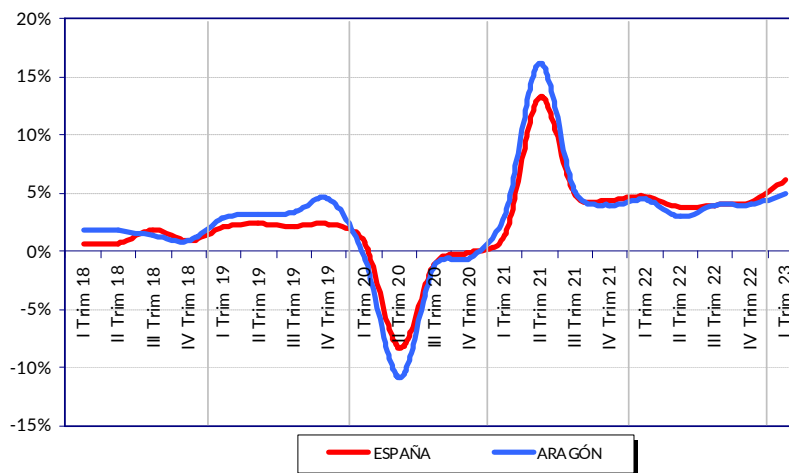
Variación interanual

ESPAÑA	Coste laboral total por trabajador y mes	Coste salarial total por trabajador y mes	Coste total por hora	Coste salarial por hora
INDUSTRIA	6,68%	6,41%	4,92%	4,66%
CONSTRUCCIÓN	5,37%	4,89%	3,98%	3,55%
SERVICIOS	6,20%	6,02%	4,16%	3,99%
TOTAL	6,19%	5,98%	4,22%	4,09%

ARAGÓN	Coste laboral total por trabajador y mes	Coste salarial total por trabajador y mes	Coste total por hora	Coste salarial por hora
INDUSTRIA	6,00%	6,74%	5,55%	6,30%
CONSTRUCCIÓN	8,14%	7,09%	9,85%	8,78%
SERVICIOS	4,38%	4,76%	2,39%	2,80%
TOTAL	4,98%	5,34%	3,58%	3,98%

Fuente: INE y elaboración CEOE Aragón

EVOLUCIÓN INTERANUAL DE LOS COSTES LABORALES España y Aragón



Empresas inscritas en la Seguridad Social

Empresas inscritas en la Seguridad Social por sector económico

ESPAÑA

mayo-23	Número de Empresas	Var. Mensual		Var. Interanual	
		Absoluta	Relativa (%)	Absoluta	Relativa (%)
Agricultura	88.333	-3.106	-3,40%	-2.820	-3,09%
Industria	105.770	-41	-0,04%	-944	-0,88%
Construcción	141.788	538	0,38%	2.699	1,94%
Servicios	1.000.640	486	0,05%	5.183	0,52%
TOTAL ESPAÑA	1.336.531	-2.123	-0,16%	4.118	0,31%

ARAGÓN

mayo-23	Número de Empresas	Var. Mensual		Var. Interanual	
		Absoluta	Relativa (%)	Absoluta	Relativa (%)
Agricultura	4.112	321	8,47%	118	2,95%
Industria	4.151	-10	-0,24%	-59	-1,40%
Construcción	4.094	-13	-0,32%	55	1,36%
Servicios	28.594	-112	-0,39%	-106	-0,37%
TOTAL ARAGÓN	40.951	186	0,46%	8	0,02%

HUESCA

mayo-23	Número de Empresas	Var. Mensual		Var. Interanual	
		Absoluta	Relativa (%)	Absoluta	Relativa (%)
Agricultura	1.649	111	7,22%	126	8,27%
Industria	839	3	0,36%	-3	-0,36%
Construcción	955	-10	-1,04%	-15	-1,55%
Servicios	5.532	-61	-1,09%	-58	-1,04%
TOTAL HUESCA	8.975	43	0,48%	50	0,56%

TERUEL

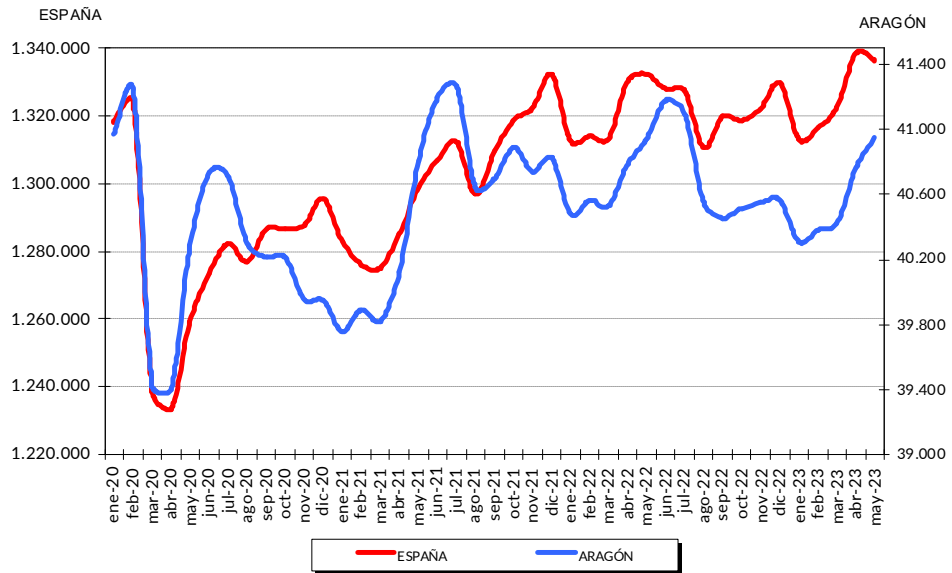
mayo-23	Número de Empresas	Var. Mensual		Var. Interanual	
		Absoluta	Relativa (%)	Absoluta	Relativa (%)
Agricultura	635	44	7,45%	1	0,16%
Industria	516	1	0,19%	0	0,00%
Construcción	633	0	0,00%	11	1,77%
Servicios	2.964	-11	-0,37%	-15	-0,50%
TOTAL TERUEL	4.748	34	0,72%	-3	-0,06%

ZARAGOZA

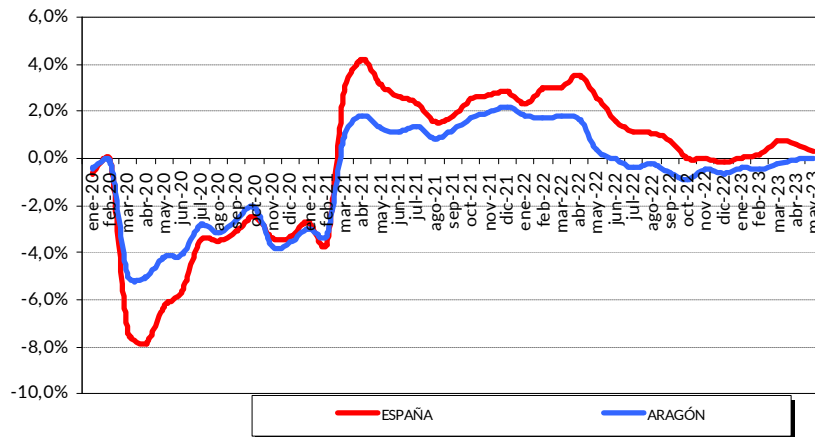
mayo-23	Número de Empresas	Var. Mensual		Var. Interanual	
		Absoluta	Relativa (%)	Absoluta	Relativa (%)
Agricultura	1.871	169	9,93%	-5	-0,27%
Industria	2.878	-12	-0,42%	-55	-1,88%
Construcción	2.599	-6	-0,23%	39	1,52%
Servicios	20.973	-52	-0,25%	-25	-0,12%
TOTAL ZARAGOZA	28.321	99	0,35%	-46	-0,16%

Fuente: Ministerio de Trabajo, Migraciones y Seguridad Social y elaboración CEOE Aragón

NUMERO EMPRESAS INSCRITAS EN LA SEGURIDAD SOCIAL



EVOLUCIÓN INTERANUAL DE EMPRESAS INSCRITAS EN LA SEGURIDAD SOCIAL



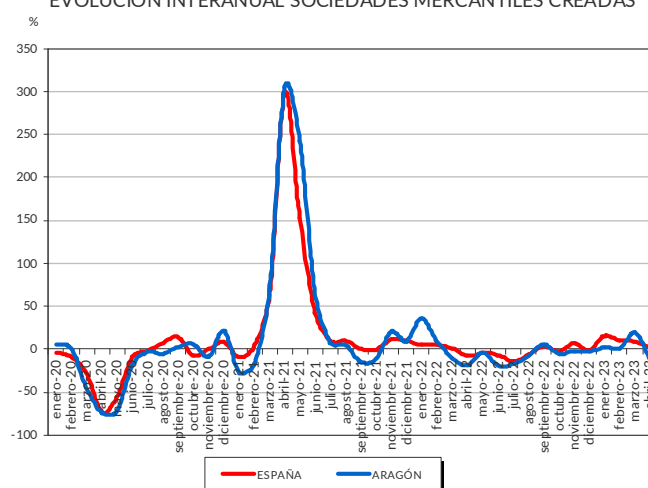
Sociedades Mercantiles creadas y disueltas. Abril 2023

abril-23	CREADAS	DISUeltas	VAR. MENSUAL		VAR. MENSUAL (%)		VAR. INTERANUAL		VAR. INTERANUAL (%)	
			CREADAS	DISUeltas	CREADAS	DISUeltas	CREADAS	DISUeltas	CREADAS	DISUeltas
Huesca	10	4	-29	-17	-74,4%	-81,0%	-11	0	-52,4%	0,0%
Teruel	15	2	-7	-5	-31,8%	-71,4%	8	1	114,3%	100,0%
Zaragoza	102	29	-75	-27	-42,4%	-48,2%	-14	-1	-12,1%	-3,3%
Aragón	127	35	-111	-49	-46,6%	-58,3%	-17	0	-11,8%	0,0%
España	8.623	1.540	-3.453	-796	-28,6%	-34,1%	145	-123	1,7%	-7,4%

Fuente: INE y elaboración CEOE Aragón

de enero a abril-23	CREADAS	DISUeltas	VAR. ANUAL		VAR. ANUAL (%)	
			CREADAS	DISUeltas	CREADAS	DISUeltas
Huesca	10	4	-113	-49	-91,9%	-92,5%
Teruel	15	2	-40	-18	-72,7%	-90,0%
Zaragoza	102	29	-410	-199	-80,1%	-87,3%
Aragón	718	317	28	16	4,1%	5,3%
España	40.325	10.511	3.325	140	9,0%	1,3%

EVOLUCIÓN INTERANUAL SOCIEDADES MERCANTILES CREADAS



EVOLUCIÓN INTERANUAL SOCIEDADES MERCANTILES DISUeltas

