



INFORME ESTADÍSTICO DE ARAGÓN

MARZO 2022

Actualización: 24 marzo 2022

INDICE

Indicadores económicos de Aragón, España y la Unión Europea	2
Indicadores de las provincias aragonesas, Aragón y España	3
Producto Interior Bruto (PIB) - CNTR	4
Índice de Precios al Consumo (IPC)	7
Comercio Exterior	9
Índice de Producción Industrial (IPI)	11
Encuesta de Población Activa (EPA)	13
Paro Registrado	19
Afiliados a la Seguridad Social	21
Nueva contratación	23
Encuesta Trimestral de Coste Laboral (ETCL)	24
Empresas Inscritas en la Seguridad Social	25
Sociedades mercantiles creadas	27

Indicadores económicos de Aragón, España y la Unión Europea

INDICADOR	DATO	ARAGÓN	ESPAÑA	U E	FECHA
PIB*	Var.Interanual	4,0%	5,2%	4,8%	4º trimestre 2021
DEMANDA					
Consumo privado	Var.Interanual	2,6%	2,4%	5,6%	4º trimestre 2021
Consumo público	Var.Interanual	0,3%	1,3%	2,3%	4º trimestre 2021
FBCF	Var.Interanual	-	3,7%	3,9%	4º trimestre 2021
FBCF construcción	Var.Interanual	-6,7%	-2,8%	-	4º trimestre 2021
FBCF bienes de equipo	Var.Interanual	5,9%	10,3%	-	4º trimestre 2021
Exportación bs.y svos.	Var.Interanual	7,5%	15,8%	8,4%	4º trimestre 2021
Importación bs.y svos.	Var.Interanual	-9,3%	11,1%	10,2%	4º trimestre 2021
OFERTA					
VAB Agricultura	Var.Interanual	-4,6%	-4,3%	-2,0%	4º trimestre 2021
VAB Industria Manufacturera	Var.Interanual	0,1%	0,3%	2,3%	4º trimestre 2021
VAB Construcción	Var.Interanual	-5,5%	-5,0%	1,2%	4º trimestre 2021
VAB Servicios	Var.Interanual	6,9%	7,5%	5,9%	4º trimestre 2021
Indice de Producción Industrial	Var.Interanual	-2,8%	1,7%	0,4%	enero 2022
COMERCIO EXTERIOR					
Exportaciones	Var.Acumulada	-2,0%	24,6%	19,6%	enero 2022
Importaciones	Var.Acumulada	17,5%	42,2%	52,4%	enero 2022
Saldo Acumulado Anual	Millones de Euros	195,1	-6.122,9	-36.037,0	enero 2022
Tasa de Cobertura	Tasa Acum. (%)	120,0%	80,7%	83,2%	enero 2022
MERCADO LABORAL					
Tasa de paro estimado (EPA)	Tasa (%)	9,0%	13,3%	6,2%	4º trimestre 2021 (1)
Tasa de actividad (EPA)	Tasa (%)	58,8%	58,7%	-	4º trimestre 2021
Parados registrados (SEPE)	Var.Interanual	-29,8%	-22,4%	-	febrero 2022
Afiliados a la Seguridad Social	Var.Interanual	3,9%	4,5%	-	febrero 2022
Contratos nuevos	Var.Interanual	20,7%	20,9%	-	febrero 2022
Empresas inscritas Seg. Social	Var.Interanual	1,7%	3,0%	-	febrero 2022
PRECIOS					
IPC	Var.Interanual	8,5%	7,6%	6,2%	febrero 2021
Inflación Subyacente	Var.Interanual	3,4%	3,0%	3,5%	febrero 2021
Coste Laboral por trab. y mes	Var.Interanual	4,0%	4,4%	-	4º trimestre 2021
TIPOS DE CAMBIO					
Tipo de cambio Euro-Dólar	dólares por euro	1,134	1,134	1,134	febrero 2022
TIPOS DE INTERES					
Euribor a 1 año	%	-0,335	-0,335	-0,335	febrero 2022
Deuda a Largo plazo (10 años)	%	1,11	1,11	1,22	febrero 2022

(1) Dato UE: enero 2022

Fuente: Elaboración CEOE Aragón

Indicadores económicos de las provincias aragonesas, Aragón y España

COMERCIO EXTERIOR	DATO	HUESCA	TERUEL	ZARAGOZA	ARAGÓN	ESPAÑA	FECHA
Exportaciones	Millones de Euros	117,74	45,88	1.008,21	1.171,83	25.542,61	enero 2022
	Var. Interanual	-11,1%	-6,1%	-0,6%	-2,0%	24,6%	
Importaciones	Millones de Euros	68,02	15,99	892,67	976,68	31.665,56	enero 2022
	Var. Interanual	32,3%	22,6%	16,4%	17,5%	42,2%	
Saldo Acumulado Anual	Millones de Euros	49,72	29,88	115,54	195,15	-6.122,95	enero 2022
Tasa de Cobertura	Tasa Acum. (%)	173,1%	286,8%	112,9%	120,0%	80,7%	

MERCADO LABORAL	DATO	HUESCA	TERUEL	ZARAGOZA	ARAGÓN	ESPAÑA	FECHA
Tasa de paro estimado (EPA)	Tasa (%)	7,1%	7,3%	9,7%	9,0%	13,3%	4º trimestre 2021
Tasa de actividad (EPA)	Tasa (%)	58,2%	56,7%	59,3%	58,8%	58,7%	
Tasa de temporalidad (EPA)	Tasa (%)	22,8%	25,8%	24,6%	24,4%	25,4%	4º trimestre 2021
Porcentaje empleo indefinido (EPA)	Tasa (%)	77,2%	74,2%	75,4%	75,6%	74,6%	
Parados registrados (SEPE)	Nº Desempleados	8.080	5.134	47.949	61.163	3.111.684	febrero 2022
	Var. Interanual	-35,4%	-34,5%	-28,2%	-29,8%	-22,4%	
Afiliados a la Seguridad Social (media mensual)	Nº Trabajadores	101.575	55.696	426.883	584.154	19.694.272	febrero 2022
	Var. Interanual	6,3%	4,7%	3,3%	3,9%	4,5%	
Contratos nuevos	Nº Contratos	12.486	6.164	62.957	81.607	3.040.389	enero-febrero 2022
	Var. Interanual	39,7%	36,1%	16,3%	20,7%	20,9%	
Empresas inscritas Seg. Social	Nº Empresas	8.854	4.688	28.112	40.567	1.314.146	febrero 2022
	Var. Interanual	3,5%	3,4%	0,9%	1,7%	3,0%	

PRECIOS	DATO	HUESCA	TERUEL	ZARAGOZA	ARAGÓN	ESPAÑA	FECHA
IPC	Var. Interanual	9,5%	8,3%	8,3%	8,5%	7,6%	febrero 2022

PRODUCCIÓN	DATO	HUESCA	TERUEL	ZARAGOZA	ARAGÓN	ESPAÑA	FECHA	
Producto Interior Bruto (PIB)	Millones de euros	6.250	3.428	28.406	35.290	1.121.948	Aragón y España: 2020 Provincias: 2019	
DISTRIBUCIÓN SECTORIAL								
Agricultura	% PIB	14,1%	6,2%	4,0%	6,9%	3,1%		
Industria y Energía	% PIB	13,7%	14,4%	21,6%	19,8%	14,7%		
Industria Manufacturera	% PIB	10,5%	9,3%	18,2%	16,1%	11,0%		
Construcción	% PIB	6,2%	7,7%	5,4%	5,6%	5,7%		
Servicios	% PIB	56,7%	62,5%	59,7%	59,0%	67,8%		
PIB PER CAPITA	Euros	28.453	25.761	29.238	26.512	23.693		

DEMOGRAFÍA	DATO	HUESCA	TERUEL	ZARAGOZA	ARAGÓN	ESPAÑA	FECHA
Población	habitantes	221.933	133.109	958.363	1.313.465	47.326.687	2021
Territorio	km ²	15.636	14.810	17.275	47.720	505.991	
Densidad de población	habitantes/km ²	14,2	9,0	55,5	27,5	93,5	

Producto Interior Bruto a precios de mercado Datos corregidos de efectos calendario y estacional. Variación intertrimestral

Variación Intertrimestral	2019	2020	2021	I-2020	II-2020	III-2020	IV-2020	I-2021	II-2021	III-2021	IV-2021
Componentes de la demanda											
Consumo Final	1,2%	-8,2%	4,1%	-4,4%	-14,6%	14,9%	-0,2%	-1,5%	3,7%	0,9%	-1,0%
Cons. Hogares	0,9%	-12,2%	4,7%	-6,3%	-20,4%	21,5%	-0,9%	-2,3%	5,0%	1,0%	-1,2%
Cons.Inst. Sin ánimo Lucro	7,4%	-1,5%	1,2%	-2,3%	-0,4%	-0,1%	0,9%	1,4%	-0,1%	0,1%	-2,9%
Cons.Público	2,0%	3,3%	3,0%	1,2%	0,8%	1,1%	1,4%	0,4%	0,8%	0,5%	-0,4%
Formación Bruta de Capital Fijo	4,5%	-9,5%	4,1%	-3,0%	-19,9%	20,6%	0,6%	0,1%	-2,5%	1,2%	4,9%
FBCF Construcción	7,1%	-9,6%	-3,0%	-2,2%	-18,4%	16,5%	-1,8%	-3,2%	-1,4%	-0,4%	2,3%
FBCF Maquinaria, bienes de equipo y sistemas de armamento	3,2%	-12,9%	15,5%	-5,5%	-29,5%	42,9%	2,3%	5,4%	-5,2%	3,7%	6,3%
Demanda Interna	1,6%	-8,6%	4,6%	-4,4%	-15,7%	15,9%	-0,1%	-0,7%	2,2%	1,1%	1,0%
Exportaciones	2,5%	-20,1%	13,4%	-8,3%	-32,7%	30,0%	5,6%	0,3%	1,3%	7,1%	6,5%
Importaciones	1,2%	-15,2%	12,8%	-5,5%	-27,6%	26,5%	4,5%	0,4%	4,5%	2,2%	3,5%
Ramas de Actividad											
VAB Agricultura	-2,5%	4,3%	-5,5%	1,7%	3,7%	-2,1%	4,0%	-7,6%	-0,3%	-4,7%	9,0%
VAB Industria	1,4%	-10,1%	5,3%	-5,9%	-19,9%	25,7%	0,9%	-1,5%	-1,2%	2,0%	2,0%
VAB Industria manufacturera	0,7%	-12,1%	6,0%	-7,1%	-23,8%	32,0%	1,4%	-2,5%	-1,1%	3,1%	0,9%
VAB Construcción	5,3%	-11,3%	-4,1%	-4,3%	-22,1%	23,9%	-2,2%	-5,7%	-2,7%	2,0%	1,6%
VAB Servicios	2,3%	-11,5%	5,9%	-5,6%	-18,1%	15,8%	0,3%	-0,1%	1,5%	4,1%	1,8%
Impuestos sobre productos	1,1%	-11,0%	6,4%	-5,5%	-14,2%	13,6%	-1,1%	2,4%	5,9%	-4,7%	1,5%
PIB a precios de mercado	2,1%	-10,8%	5,0%	-5,4%	-17,7%	16,8%	0,2%	-0,7%	1,2%	2,6%	2,0%

Fuente: INE y elaboración CEOE Aragón

Producto Interior Bruto a precios de mercado Datos corregidos de efectos calendario y estacional. Variación interanual

Variación Interanual	2019	2020	2021	I-2020	II-2020	III-2020	IV-2020	I-2021	II-2021	III-2021	IV-2021
Componentes de la demanda											
Consumo Final	1,2%	-8,2%	4,1%	-3,2%	-17,4%	-5,8%	-6,4%	-3,6%	17,1%	2,8%	2,0%
Cons. Hogares	0,9%	-12,2%	4,7%	-5,1%	-24,5%	-9,0%	-10,1%	-6,3%	23,6%	2,7%	2,4%
Cons.Inst. Sin ánimo Lucro	7,4%	-1,5%	1,2%	1,4%	-1,6%	-3,8%	-1,8%	1,9%	2,2%	2,4%	-1,5%
Cons.Público	2,0%	3,3%	3,0%	2,2%	2,7%	3,6%	4,7%	3,8%	3,7%	3,1%	1,3%
Formación Bruta de Capital Fijo	4,5%	-9,5%	4,1%	-2,9%	-22,2%	-7,3%	-5,7%	-2,6%	18,5%	-0,6%	3,7%
FBCF Construcción	7,1%	-9,6%	-3,0%	-1,4%	-20,3%	-7,8%	-8,8%	-9,7%	9,2%	-6,7%	-2,8%
FBCF Maquinaria, bienes de equipo y sistemas de armamento	3,2%	-12,9%	15,5%	-7,7%	-33,8%	-7,6%	-2,6%	8,7%	46,1%	6,1%	10,3%
Demanda Interna	1,6%	-8,6%	4,6%	-3,5%	-18,2%	-6,4%	-6,5%	-3,0%	17,4%	2,5%	3,6%
Exportaciones	2,5%	-20,1%	13,4%	-7,1%	-38,3%	-19,7%	-15,3%	-7,3%	39,4%	14,8%	15,8%
Importaciones	1,2%	-15,2%	12,8%	-5,1%	-31,6%	-14,5%	-9,5%	-3,8%	38,9%	12,2%	11,1%
Ramas de Actividad											
VAB Agricultura	-2,5%	4,3%	-5,5%	0,2%	6,7%	3,1%	7,3%	-2,5%	-6,3%	-8,7%	-4,3%
VAB Industria	1,4%	-10,1%	5,3%	-5,6%	-24,8%	-5,8%	-4,4%	0,0%	23,5%	0,1%	1,2%
VAB Industria manufacturera	0,7%	-12,1%	6,0%	-7,0%	-29,2%	-6,9%	-5,3%	-0,6%	29,1%	0,8%	0,3%
VAB Construcción	5,3%	-11,3%	-4,1%	-2,9%	-25,1%	-7,4%	-9,6%	-11,0%	11,2%	-8,5%	-5,0%
VAB Servicios	2,3%	-11,5%	5,9%	-4,1%	-21,8%	-9,8%	-10,3%	-5,0%	17,7%	5,8%	7,5%
Impuestos sobre productos	1,1%	-11,0%	6,4%	-6,3%	-19,9%	-8,7%	-8,9%	-1,3%	21,8%	2,2%	4,9%
PIB a precios de mercado	2,1%	-10,8%	5,0%	-4,3%	-21,5%	-8,7%	-8,8%	-4,3%	17,7%	3,4%	5,2%

Fuente: INE y elaboración CEOE Aragón

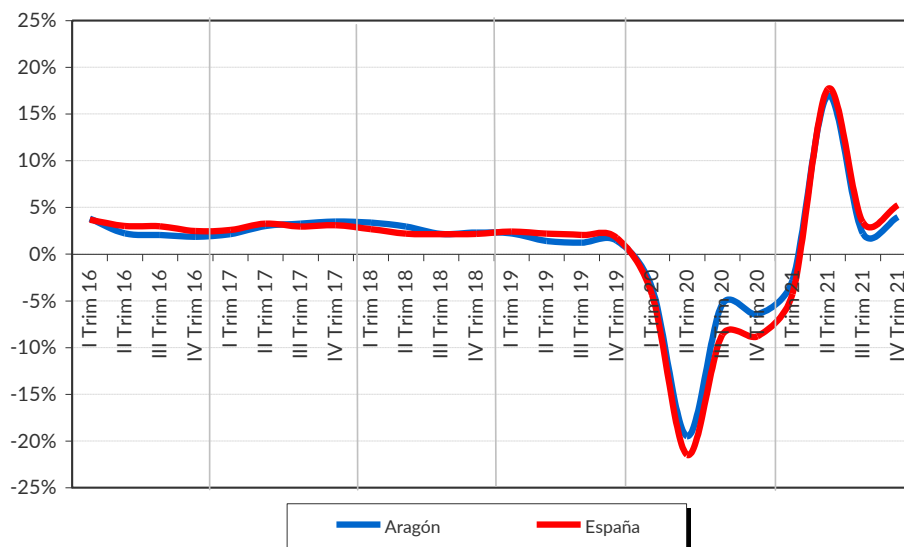
Producto Interior Bruto a precios de mercado Variación interanual e intertrimestral. Aragón

Var. Interanual	2019	2020	2021	I 2020	II 2020	III 2020	IV 2020	I 2021	II 2021	III 2021	IV 2021
Componentes de la demanda											
Gasto en consumo final hogares e ISFLSH	0,6%	-10,8%	5,0%	-5,2%	-21,2%	-8,2%	-8,4%	-3,9%	17,5%	3,6%	2,6%
Gasto en consumo final de las AAPP	1,8%	1,4%	2,4%	1,1%	0,8%	1,7%	2,0%	4,2%	3,7%	1,4%	0,3%
FBCF Construcción	6,1%	-8,1%	-4,9%	-0,2%	-22,5%	-3,9%	-5,9%	-10,7%	8,3%	-10,6%	-6,7%
FBCF. Bienes de equipo	0,0%	-11,6%	17,2%	-6,0%	-37,3%	-5,6%	2,4%	6,6%	52,1%	4,2%	5,9%
Exportaciones de bienes y servicios	5,3%	-12,6%	13,2%	2,7%	-40,4%	-6,5%	-6,4%	-4,5%	44,5%	5,1%	7,5%
Importaciones de bienes y servicios	-2,2%	-10,3%	7,7%	5,1%	-41,0%	-3,5%	-1,9%	-10,9%	54,1%	-3,3%	-9,3%
Ramas de Actividad											
VAB Agricultura	-1,9%	5,2%	-4,6%	1,7%	6,8%	3,7%	8,7%	-1,4%	-4,6%	-7,7%	-4,6%
VAB Industria Manufacturera	0,9%	-9,6%	6,9%	-3,8%	-27,8%	-3,4%	-3,2%	0,1%	28,3%	-0,7%	0,1%
VAB Construcción	2,0%	-12,2%	-2,8%	-6,2%	-27,5%	-5,6%	-9,5%	-8,9%	12,0%	-8,9%	-5,5%
VAB Servicios	1,9%	-9,6%	6,3%	-3,9%	-18,6%	-7,3%	-8,4%	-2,9%	16,2%	5,2%	6,9%
PIB a precios de mercado	1,6%	-8,7%	5,1%	-3,6%	-19,5%	-5,4%	-6,4%	-2,8%	16,9%	2,2%	4,0%

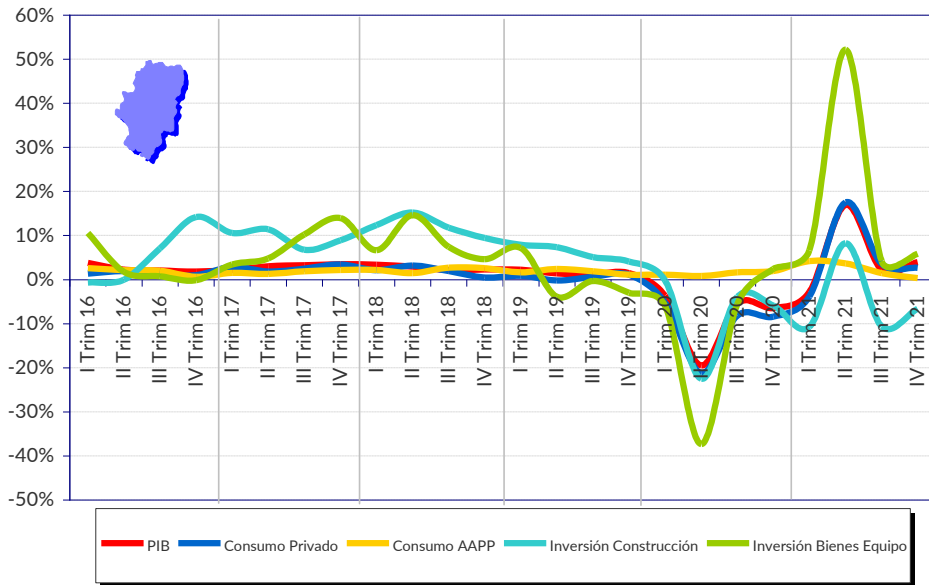
Var. Intertrimestral	I 2020	II 2020	III 2020	IV 2020	I 2021	II 2021	III 2021	IV 2021
PIB a precios de mercado	-6,6%	-17,5%	17,4%	0,2%	-0,7%	-0,3%	2,6%	2,4%

Fuente: IAEST y elaboración CEOE Aragón

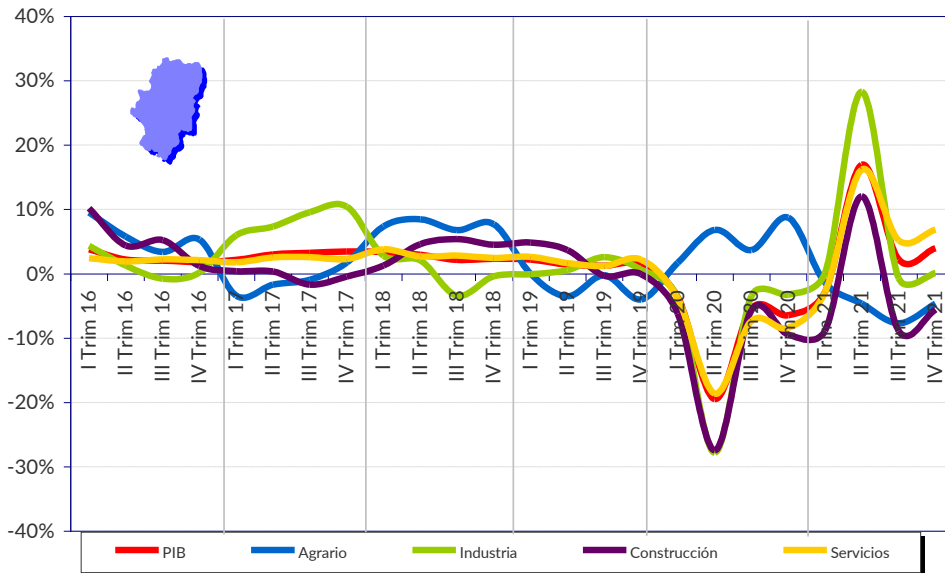
EVOLUCIÓN INTERANUAL DEL PIB



EVOLUCIÓN INTERANUAL DEL PIB ARAGÓN COMPONENTES DE DEMANDA INTERNA



EVOLUCIÓN INTERANUAL DEL PIB ARAGÓN RAMAS DE ACTIVIDAD



Índice de Precios al Consumo (IPC). España, Aragón y provincias. Febrero 2022

febrero-22	Índice	Variación Mensual %	Acumulado %	Interanual %
España	104,4	0,8	0,4	7,6
Aragón	104,9	1,0	0,6	8,5
Zaragoza	104,7	0,9	0,5	8,3
Huesca	105,6	1,1	1,1	9,5
Teruel	104,8	1,1	0,6	8,3

Fuente: INE y elaboración CEOE Aragón

Índice de Precios al Consumo (IPC). General y grupos. Febrero 2022

Grupo	España				Aragón			
	Índice	Variación Mensual	Acumulado	Interanual	Índice	Variación Mensual	Acumulado	Interanual
Alimentos y bebidas no alcohólicas	104,5	0,8	1,5	5,6	105,2	1,0	1,7	6,9
Bebidas alcohólicas y tabaco	102,2	0,9	1,4	2,3	102,3	0,9	1,1	2,5
Vestido y calzado	93,7	-1,5	-14,3	3,6	95,7	-1,1	-11,4	5,4
Vivienda	113,3	0,6	0,5	25,4	114,0	0,8	0,8	26,9
Menaje	102,7	0,6	1,1	3,7	103,2	0,1	0,9	4,3
Medicina	100,6	0,1	0,1	1,0	100,9	0,1	0,6	1,7
Transporte	108,4	2,7	4,7	12,8	108,6	2,8	4,9	13,4
Comunicaciones	99,6	-0,1	0,1	-0,7	99,6	-0,1	0,1	-0,7
Ocio y cultura	101,0	0,7	-0,2	1,5	100,5	0,9	-0,4	0,6
Enseñanza	100,8	0,0	0,0	1,2	101,2	0,2	0,2	1,7
Hoteles, cafés y restaurantes	102,2	0,8	0,8	3,6	101,8	1,7	0,2	3,2
Otros	101,9	0,6	1,0	2,3	102,3	0,7	1,1	2,9
Inflación Subyacente	101,7	0,6	-0,1	3,0	101,8	0,8	0,0	3,4
Índice General	104,4	0,8	0,4	7,6	104,9	1,0	0,6	8,5

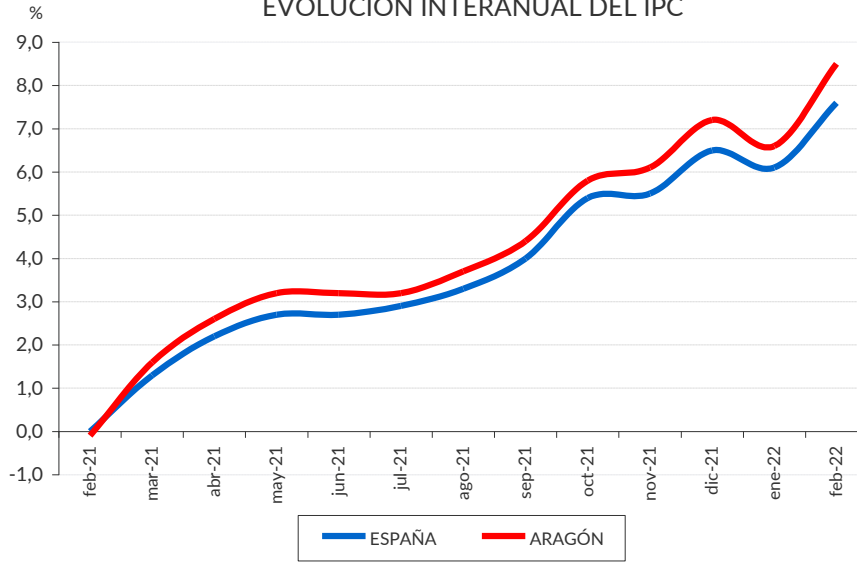
Fuente: INE y elaboración CEOE Aragón

Índice de Precios al Consumo (IPC). General y grupos. Febrero 2022

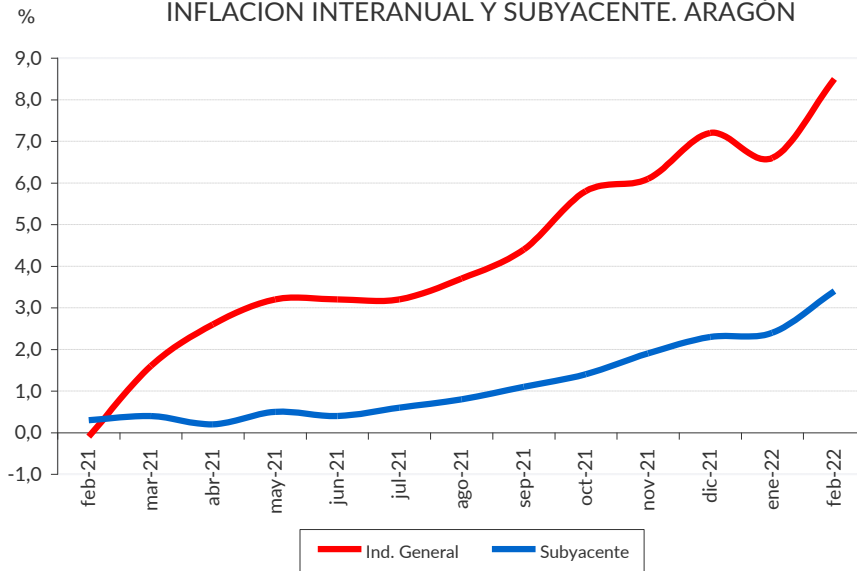
	España														Aragón													
	Alimentos y bebidas no alcohólicas	Bebidas alcohólicas	Vestido y calzado	Vivienda	Menaje	Medicina	Transporte	Comunicaciones	Ocio y cultura	Enseñanza	Hoteles, cafés y restaurantes	Otros	Ind. General	Subyacente	Alimentos y bebidas no alcohólicas	Bebidas alcohólicas	Vestido y calzado	Vivienda	Menaje	Medicina	Transporte	Comunicaciones	Ocio y cultura	Enseñanza	Hoteles, cafés y restaurantes	Otros	Ind. General	Subyacente
febrero-21	1,6	0,2	1,0	-1,1	0,5	0,5	-1,2	-3,5	-0,4	-0,2	0,0	0,9	0,0	0,3	1,4	-0,2	1,0	-1,6	1,2	0,2	-2,0	-3,5	0,0	1,6	-0,3	1,8	-0,1	0,3
marzo-21	1,4	0,0	1,1	4,3	0,6	0,6	3,8	-4,9	-0,2	-0,2	0,0	0,8	1,3	0,3	1,6	-0,1	1,2	4,6	1,4	0,6	3,3	-4,8	0,0	1,6	0,2	1,6	1,6	0,4
abril-21	0,3	-0,1	1,1	10,0	0,6	0,6	7,4	-4,6	-1,2	-0,2	-0,5	0,8	2,2	0,0	1,0	-0,5	1,1	11,1	1,1	0,4	7,1	-4,6	-1,2	1,6	-0,5	1,5	2,6	0,2
mayo-21	0,8	-0,3	1,0	10,4	0,6	0,6	9,4	-4,5	0,2	-0,2	-0,6	0,6	2,7	0,2	1,7	-0,5	1,1	11,6	1,3	-0,3	9,4	-4,5	0,7	1,6	-0,7	1,6	3,2	0,5
junio-21	1,1	-0,3	1,0	10,9	0,8	0,8	8,9	-4,5	-0,8	-0,2	-0,5	0,9	2,7	0,2	2,1	-0,2	1,0	11,9	1,1	0,1	8,9	-4,5	-0,9	1,6	-0,6	1,5	3,2	0,4
julio-21	1,7	-0,2	1,0	9,4	0,8	0,6	8,5	-3,0	-1,0	-0,2	1,1	1,0	2,9	0,6	2,1	-0,5	1,1	10,4	0,7	0,0	8,3	-2,9	-1,9	1,7	2,1	1,8	3,2	0,6
agosto-21	1,9	-0,2	1,1	11,5	0,8	0,7	8,8	-3,1	-0,6	-0,2	1,3	0,9	3,3	0,7	2,5	-0,5	1,1	12,3	0,7	0,0	9,1	-3,0	-1,3	1,6	1,7	1,4	3,7	0,8
septiembre-21	1,8	0,3	1,1	14,5	0,9	0,8	9,8	-2,8	0,9	0,0	1,4	0,9	4,0	1,0	2,0	-0,1	1,1	15,6	1,0	0,3	10,2	-2,8	-0,1	1,3	2,0	1,4	4,4	1,1
octubre-21	1,7	1,1	1,1	20,5	1,2	0,9	12,3	-0,5	1,5	1,1	2,0	1,0	5,4	1,4	2,3	0,9	1,1	22,0	1,9	0,2	12,8	-0,5	0,7	1,7	2,0	0,8	5,8	1,4
noviembre-21	3,3	1,2	1,0	16,8	1,6	0,8	13,5	-0,3	1,8	1,2	2,5	1,4	5,5	1,7	4,0	1,0	1,3	18,5	2,6	0,2	13,8	-0,3	1,2	1,5	2,9	1,5	6,1	1,9
diciembre-21	5,0	1,6	1,0	23,3	2,1	0,9	10,9	-0,3	1,7	1,2	3,1	1,5	6,5	2,1	5,8	1,7	1,1	24,5	3,1	0,3	11,0	-0,3	0,6	1,5	3,8	1,9	7,2	2,3
enero-22	4,8	1,6	3,7	18,1	2,9	0,9	11,3	-0,6	1,2	1,2	2,9	1,9	6,1	2,4	5,8	1,8	5,7	19,2	3,8	0,9	11,6	-0,6	-0,1	1,5	1,9	2,2	6,6	2,4
febrero-22	5,6	2,3	3,6	25,4	3,7	1,0	12,8	-0,7	1,5	1,2	3,6	2,3	7,6	3,0	6,9	2,5	5,4	26,9	4,3	1,7	13,4	-0,7	0,6	1,7	3,2	2,9	8,5	3,4

Fuente: INE y elaboración CEOE Aragón

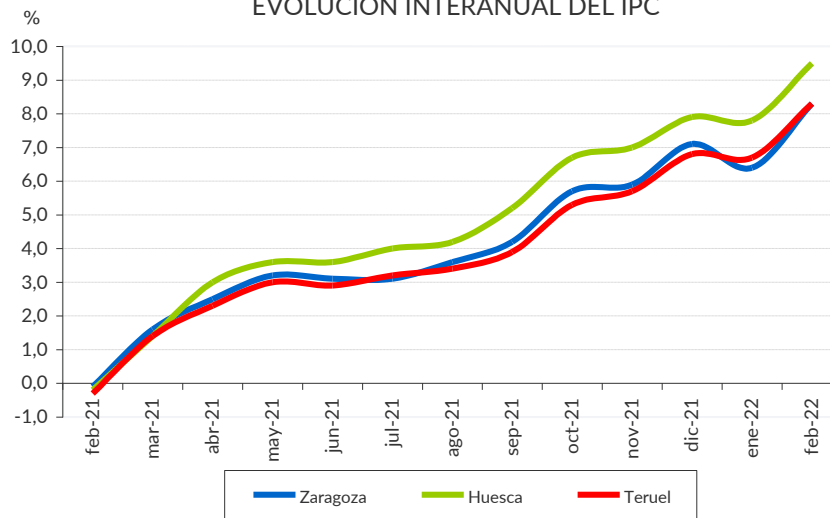
EVOLUCION INTERANUAL DEL IPC



INFLACION INTERANUAL Y SUBYACENTE. ARAGÓN



EVOLUCION INTERANUAL DEL IPC



Exportaciones, Importaciones y Saldo Comercial España, Aragón y provincias. Enero 2022

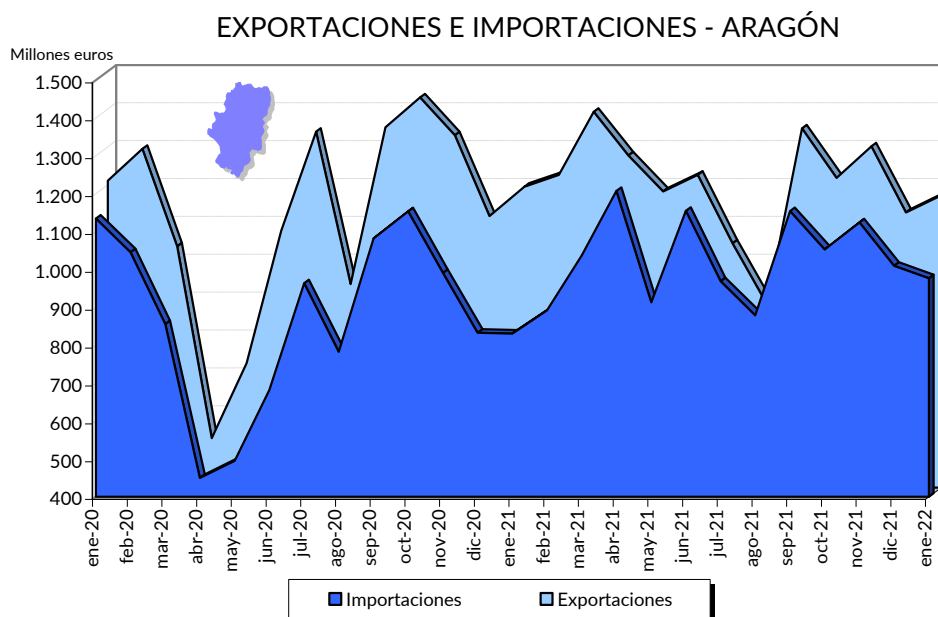
enero-22	Exportaciones		Importaciones		Saldo		Tasa Cobertura	
	Mill. euros	% Var.	Mill. euros	% Var.	Mill. euros	% Var.	Exp/Imp	% Var.
España	25.542,61	24,61%	31.665,56	42,21%	-6.122,95	246,10%	80,7%	-12,37%
Aragón	1.171,83	-1,95%	976,68	17,52%	195,15	-46,40%	120,0%	-16,57%
Zaragoza	1.008,21	-0,56%	892,67	16,44%	115,54	-53,28%	112,9%	-14,61%
Huesca	117,74	-11,06%	68,02	32,32%	49,72	-38,60%	173,1%	-32,78%
Teruel	45,88	-6,11%	15,99	22,56%	29,88	-16,56%	286,8%	-23,39%

Fuente: Eurostat, Secretaria de Estado de Comercio y elaboración CEOE Aragón

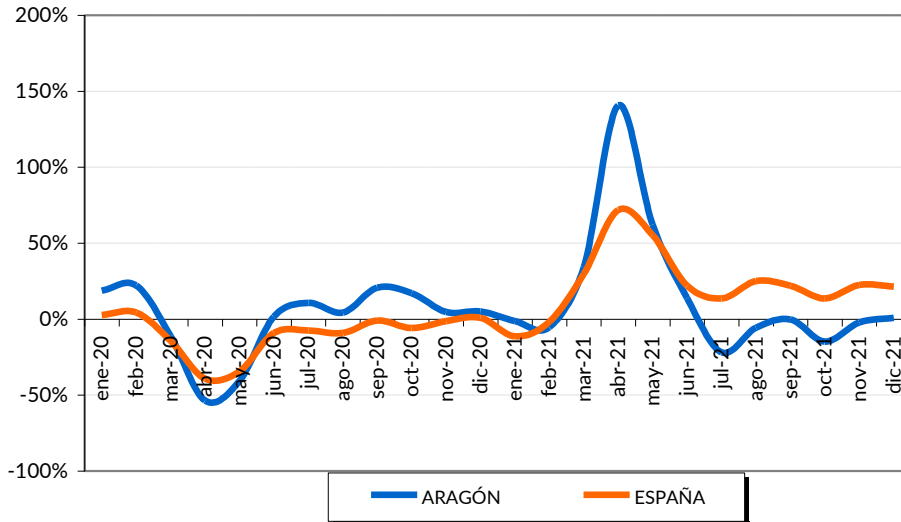
Exportaciones e Importaciones de Aragón por tipo de bienes. Enero 2022

Millones de euros	Enero de 2022			% sobre el total		variación interanual	
	Exportaciones	Importaciones	Saldo	Exportaciones	Importaciones	Exportaciones	Importaciones
ALIMENTOS	133,95	69,75	64,20	11,4%	7,1%	-36,2%	30,7%
PRODUCTOS ENERGETICOS	7,54	0,68	6,86	0,6%	0,1%	198,8%	29,2%
MATERIAS PRIMAS	9,30	24,60	-15,30	0,8%	2,5%	-6,1%	45,3%
SEMIMANUFACTURAS	330,47	206,37	124,10	28,2%	21,1%	106,8%	42,2%
BIENES DE EQUIPO	181,62	235,42	-53,79	15,5%	24,1%	14,4%	-6,8%
SECTOR AUTOMOVIL	312,90	100,71	212,19	26,7%	10,3%	-33,3%	19,2%
BIENES DE CONSUMO DURADERO	56,58	47,20	9,38	4,8%	4,8%	-11,3%	-24,6%
MANUFACTURAS DE CONSUMO	125,56	265,27	-139,71	10,7%	27,2%	5,6%	23,6%
OTRAS MERCANCIAS	13,92	26,69	-12,77	1,2%	2,7%	463,3%	2739,0%
TOTAL	1.171,83	976,68	195,15	100,0%	100,0%	-2,0%	17,5%

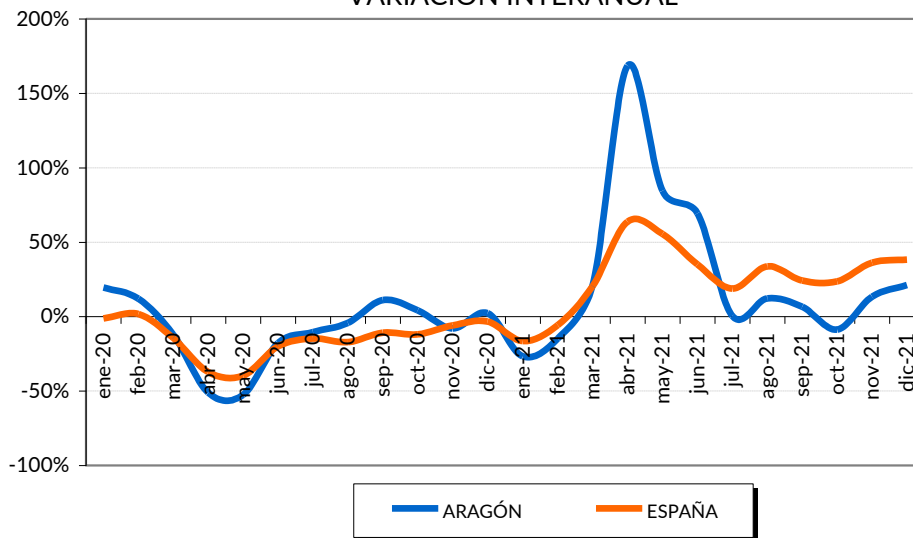
Fuente: Secretaria de Estado de Comercio y elaboración CEOE Aragón



EVOLUCIÓN DE LAS EXPORTACIONES VARIACIÓN INTERANUAL



EVOLUCIÓN DE LAS IMPORTACIONES VARIACIÓN INTERANUAL



Índice de Producción Industrial (IPI)

Por Ramas de Actividad y Destino Económico de los Bienes Datos corregidos efecto estacional y calendario

ARAGÓN enero-22	Índice	Var.mensual	Var.Interanual
Ramas de Actividad			
Energía	99,0	-6,3	-4,3
Destino Económico de los bienes			
Bienes de Consumo	96,5	2,6	9,0
Consumo duradero	79,7	13,5	-1,3
Consumo no duradero	104,7	-1,0	14,0
Bienes de Equipo	114,7	2,2	-10,6
Bienes Intermedios	106,8	-1,7	5,1
Índice General	103,2	0,1	-2,8

Fuente: INE y elaboración CEOE Aragón

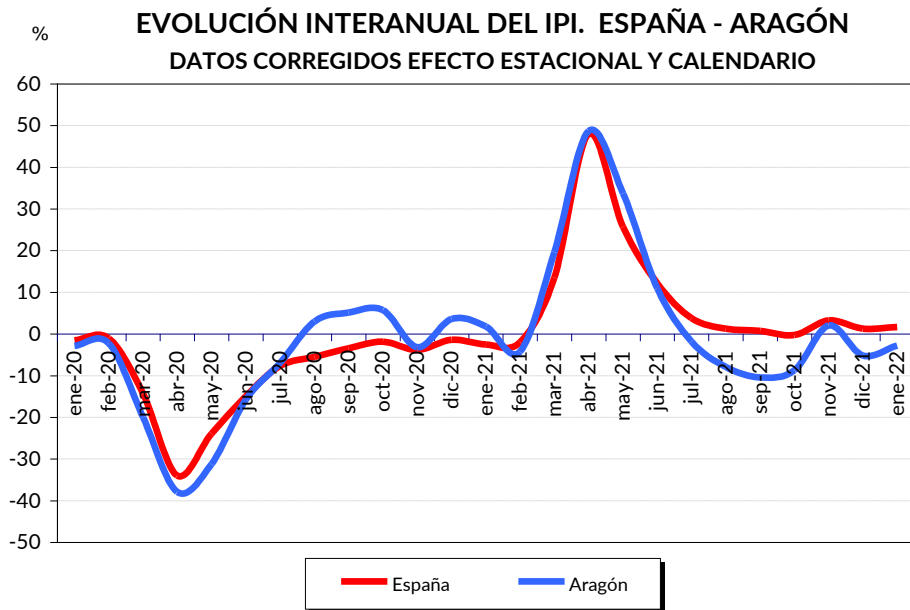
ESPAÑA enero-22	Índice	Var.mensual	Var.Interanual
Ramas de Actividad			
Energía	97,0	-0,3	0,2
Destino Económico de los bienes			
Bienes de Consumo	103,7	-1,3	5,0
Consumo duradero	108,5	1,5	6,7
Consumo no duradero	102,6	-0,7	4,3
Bienes de Equipo	103,2	-1,1	-1,3
Bienes Intermedios	108,8	-0,5	1,6
Índice General	104,7	-0,1	1,7

Fuente: INE y elaboración CEOE Aragón

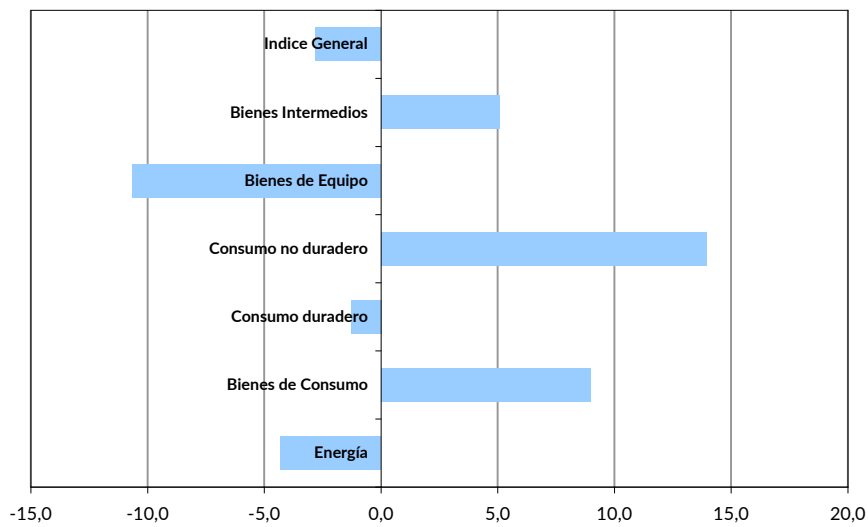
Evolución del Índice de Producción Industrial (IPI). Aragón y España Datos corregidos efecto estacional y calendario

	ARAGÓN		ESPAÑA	
	Índice	Var. Interanual	Índice	Var. Interanual
enero-21	106,2	1,8	103,0	-2,5
febrero-21	102,6	-4,3	103,5	-2,0
marzo-21	103,8	19,7	103,1	13,5
abril-21	101,0	48,7	104,2	48,0
mayo-21	102,8	33,7	102,1	25,7
junio-21	100,6	10,9	101,4	12,1
julio-21	98,0	-1,8	101,0	3,8
agosto-21	99,3	-7,9	101,5	1,3
septiembre-21	96,9	-10,4	102,6	0,7
octubre-21	99,9	-8,7	103,0	-0,2
noviembre-21	105,2	2,1	105,3	3,2
diciembre-21	103,1	-5,1	104,8	1,3
enero-22	103,2	-2,8	104,7	1,7

Fuente: INE y elaboración CEOE Aragón



EVOLUCIÓN INTERANUAL DEL IPI DE ARAGÓN POR TIPO DE BIENES



Encuesta de Población Activa (EPA)

Evolución de la población Activa. IV Trimestre 2021

	Número de activos	Var. Trimestral		Var. Interanual		Tasa actividad
ARAGÓN	647.400	1.500	0,2%	-1.800	-0,3%	58,84%
ESPAÑA	23.288.800	-158.900	-0,7%	224.700	1,0%	58,65%

	Número de activos	Var. Trimestral		Var. Interanual		Tasa actividad
HUESCA	108.500	-5.300	-4,7%	2.200	2,1%	58,21%
ZARAGOZA	475.300	8.000	1,7%	-4.800	-1,0%	59,29%
TERUEL	63.600	-1.200	-1,9%	800	1,3%	56,69%

Evolución por sectores de actividad

España	Número de activos	Variación trimestral		Variación interanual	
Agricultura	1.001.200	45.300	4,7%	34.600	3,6%
Industria	2.905.700	45.000	1,6%	18.700	0,6%
Construcción	1.400.000	-33.100	-2,3%	-33.600	-2,3%
Servicios	16.301.400	-33.100	-0,2%	264.900	1,7%
No Clasificados	1.680.400	-183.100	-9,8%	-60.000	-3,4%
TOTAL	23.288.800	-158.900	-0,7%	224.700	1,0%

Aragón	Número de activos	Variación trimestral		Variación interanual	
Agricultura	34.000	-2.500	-6,8%	-7.000	-17,1%
Industria	120.300	2.600	2,2%	-6.000	-4,8%
Construcción	47.400	3.600	8,2%	7.300	18,2%
Servicios	417.400	2.300	0,6%	10.700	2,6%
No Clasificados	28.500	-4.200	-12,8%	-6.500	-18,6%
TOTAL	647.400	1.500	0,2%	-1.800	-0,3%

Zaragoza	Número de activos	Variación trimestral		Variación interanual	
Agricultura	15.300	-3.500	-18,6%	-5.900	-27,8%
Industria	91.000	1.600	1,8%	-7.000	-7,1%
Construcción	33.800	5.800	20,7%	6.600	24,3%
Servicios	312.200	6.600	2,2%	5.600	1,8%
No Clasificados	23.100	-2.400	-9,4%	-4.000	-14,8%
TOTAL	475.300	8.000	1,7%	-4.800	-1,0%

Huesca	Número de activos	Variación trimestral		Variación interanual	
Agricultura	11.000	-200	-1,8%	-2.100	-16,0%
Industria	17.700	500	2,9%	1.000	6,0%
Construcción	8.400	-1.500	-15,2%	-200	-2,3%
Servicios	67.800	-3.300	-4,6%	4.700	7,4%
No Clasificados	3.700	-600	-14,0%	-1.000	-21,3%
TOTAL	108.500	-5.300	-4,7%	2.200	2,1%

Teruel	Número de activos	Variación trimestral		Variación interanual	
Agricultura	7.700	1.200	18,5%	1.000	14,9%
Industria	11.600	500	4,5%	0	0,0%
Construcción	5.200	-700	-11,9%	900	20,9%
Servicios	37.400	-1.000	-2,6%	400	1,1%
No Clasificados	1.700	-1.200	-41,4%	-1.500	-46,9%
TOTAL	63.600	-1.200	-1,9%	800	1,3%

Fuente: INE y elaboración GEOE Aragón

Evolución de la población Ocupada. IV Trimestre 2021

	Número de Ocupados	Var. Trimestral		Var. Interanual	
ARAGÓN	589.000	-100	0,0%	20.900	3,7%
ESPAÑA	20.184.900	153.900	0,8%	840.700	4,3%

	Número de Ocupados	Var. Trimestral		Var. Interanual	
HUESCA	100.800	-4.700	-4,5%	7.800	8,4%
ZARAGOZA	429.200	5.800	1,4%	11.100	2,7%
TERUEL	58.900	-1.300	-2,2%	1.900	3,3%

Evolución por sectores de actividad

España	Número de Ocupados	Var. Trimestral		Var. Interanual	
Agricultura	840.100	78.600	10,3%	58.000	7,4%
Industria	2.765.200	37.100	1,4%	71.600	2,7%
Construcción	1.285.900	-7.700	-0,6%	5.700	0,4%
Servicios	15.293.700	45.900	0,3%	705.400	4,8%
TOTAL	20.184.900	153.900	0,8%	840.700	4,3%

Aragón	Número de Ocupados	Var. Trimestral		Var. Interanual	
Agricultura	32.100	-2.600	-7,5%	-3.500	-9,8%
Industria	111.900	-1.600	-1,4%	-8.300	-6,9%
Construcción	44.900	1.800	4,2%	8.200	22,3%
Servicios	400.100	2.300	0,6%	24.600	6,6%
TOTAL	589.000	-100	0,0%	20.900	3,7%

Zaragoza	Número de Ocupados	Var. Trimestral		Var. Interanual	
Agricultura	14.400	-3.400	-19,1%	-2.600	-15,3%
Industria	83.600	-2.300	-2,7%	-10.000	-10,7%
Construcción	31.800	3.800	13,6%	7.500	30,9%
Servicios	299.400	7.700	2,6%	16.300	5,8%
TOTAL	429.200	5.800	1,4%	11.100	2,7%

Huesca	Número de Ocupados	Var. Trimestral		Var. Interanual	
Agricultura	10.400	-200	-1,9%	-2.100	-16,8%
Industria	17.200	400	2,4%	2.000	13,2%
Construcción	8.200	-1.200	-12,8%	100	1,2%
Servicios	65.000	-3.700	-5,4%	7.700	13,4%
TOTAL	100.800	-4.700	-4,5%	7.800	8,4%

Teruel	Número de Ocupados	Var. Trimestral		Var. Interanual	
Agricultura	7.200	900	14,3%	1.000	16,1%
Industria	11.100	300	2,8%	-300	-2,6%
Construcción	4.900	-800	-14,0%	600	14,0%
Servicios	35.700	-1.700	-4,5%	600	1,7%
TOTAL	58.900	-1.300	-2,2%	1.900	3,3%

Fuente: INE y elaboración CEOE Aragón

Evolución de la población desempleada. IV Trimestre 2021

	Tasa Paro	Número de parados	Variación trimestral		Variación interanual	
ARAGÓN	9,02%	58.400	1.600	2,8%	-22.700	-28,0%
ESPAÑA	13,33%	3.103.800	-312.900	-9,2%	-615.900	-16,6%

	Tasa Paro	Número de parados	Variación trimestral		Variación interanual	
HUESCA	7,07%	7.700	-600	-7,2%	-5.500	-41,7%
ZARAGOZA	9,69%	46.000	2.100	4,8%	-16.000	-25,8%
TERUEL	7,33%	4.700	100	2,2%	-1.100	-19,0%

España	Número de parados	Variación trimestral		Variación interanual	
Agricultura	161.100	-33.300	-17,1%	-23.400	-12,7%
Industria	140.600	8.000	6,0%	-52.700	-27,3%
Construcción	114.000	-25.500	-18,3%	-39.400	-25,7%
Servicios	1.007.700	-79.000	-7,3%	-440.500	-30,4%
No Clasificados	1.680.400	-183.100	-9,8%	-60.000	-3,4%
TOTAL	3.103.800	-312.900	-9,2%	-615.900	-16,6%

Aragón	Número de parados	Variación trimestral		Variación interanual	
Agricultura	1.900	0	0,0%	-3.500	-64,8%
Industria	8.300	4.200	102,4%	2.200	36,1%
Construcción	2.500	1.800	257,1%	-900	-26,5%
Servicios	17.200	-200	-1,1%	-14.000	-44,9%
No Clasificados	28.500	-4.200	-12,8%	-6.500	-18,6%
TOTAL	58.400	1.600	2,8%	-22.700	-28,0%

Zaragoza	Número de parados	Variación trimestral		Variación interanual	
Agricultura	900	-100	-10,0%	-3.300	-78,6%
Industria	7.400	3.900	111,4%	3.000	68,2%
Construcción	2.000	2.000	-	-900	-31,0%
Servicios	12.800	-1.100	-7,9%	-10.700	-45,5%
No Clasificados	23.100	-2.400	-9,4%	-4.000	-14,8%
TOTAL	46.000	2.100	4,8%	-16.000	-25,8%

Huesca	Número de parados	Variación trimestral		Variación interanual	
Agricultura	600	0	0,0%	0	0,0%
Industria	500	100	25,0%	-1.000	-66,7%
Construcción	200	-300	-60,0%	-300	-60,0%
Servicios	2.800	400	16,7%	-3.000	-51,7%
No Clasificados	3.700	-600	-14,0%	-1.000	-21,3%
TOTAL	7.700	-600	-7,2%	-5.500	-41,7%

Teruel	Número de parados	Variación trimestral		Variación interanual	
Agricultura	500	300	150,0%	0	0,0%
Industria	500	200	66,7%	300	150,0%
Construcción	300	100	50,0%	300	-
Servicios	1.700	700	70,0%	-200	-10,5%
No Clasificados	1.700	-1.200	-41,4%	-1.500	-46,9%
TOTAL	4.700	100	2,2%	-1.100	-19,0%

Fuente: INE y elaboración CEOE Aragón

Población, actividad, ocupación y paro por sexo IV Trimestre 2021

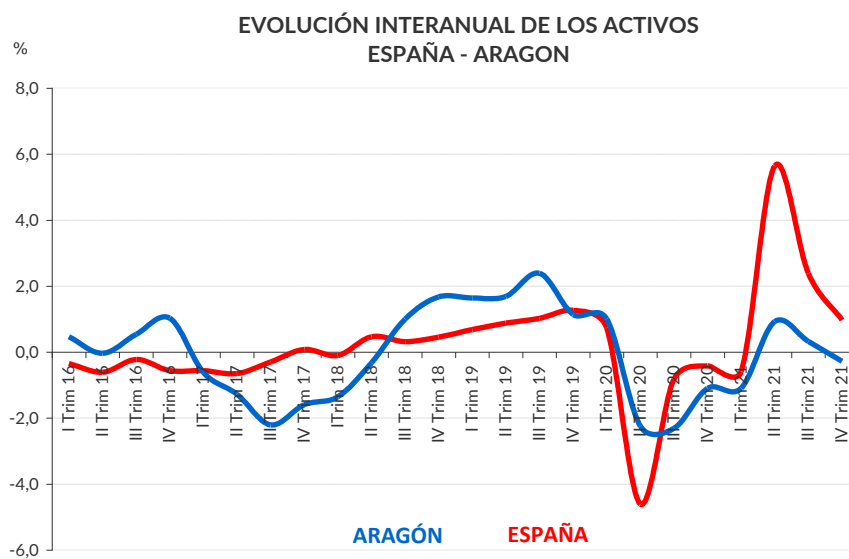
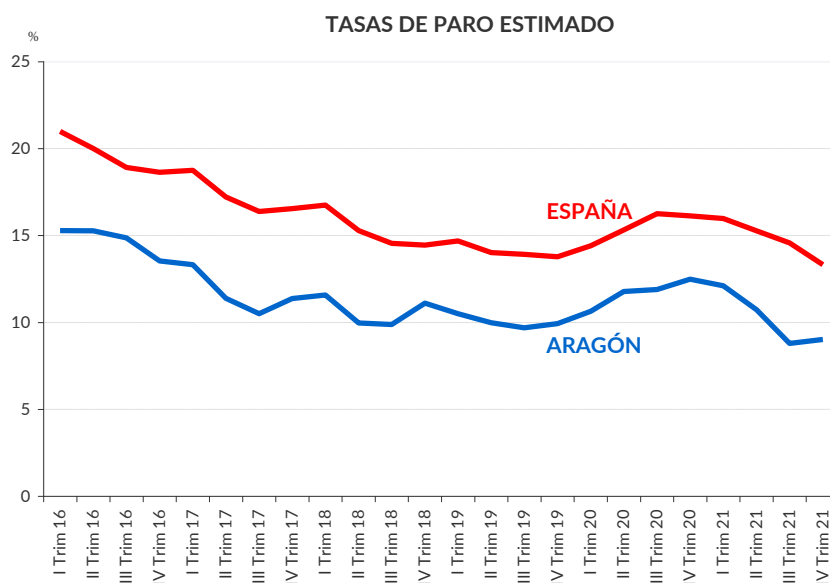
IV trimestre 2021		Número de personas				Tasas	
		Población mayor 16 años	Población Activa	Población Ocupada	Población Parada	T.Actividad	T.Paró
ESPAÑA	Hombres	19.292.700	12.279.100	10.830.900	1.448.200	63,6%	11,8%
	Mujeres	20.414.300	11.009.700	9.354.100	1.655.600	53,9%	15,0%
	Total	39.707.000	23.288.800	20.184.900	3.103.800	58,7%	13,3%
ARAGÓN	Hombres	539.700	340.200	312.400	27.800	63,0%	8,2%
	Mujeres	560.300	307.200	276.600	30.600	54,8%	10,0%
	Total	1.100.200	647.400	589.000	58.400	58,8%	9,0%
HUESCA	Hombres	94.800	58.500	55.300	3.200	61,7%	5,5%
	Mujeres	91.600	50.000	45.600	4.400	54,6%	8,9%
	Total	186.400	108.500	100.800	7.700	58,2%	7,1%
TERUEL	Hombres	56.800	33.900	32.200	1.700	59,7%	5,2%
	Mujeres	55.300	29.600	26.700	2.900	53,6%	9,8%
	Total	112.100	63.600	58.900	4.700	56,7%	7,3%
ZARAGOZA	Hombres	388.200	247.800	225.000	22.800	63,8%	9,2%
	Mujeres	413.500	227.500	204.300	23.200	55,0%	10,2%
	Total	801.700	475.300	429.200	46.000	59,3%	9,7%

Fuente: INE y elaboración CEOE Aragón

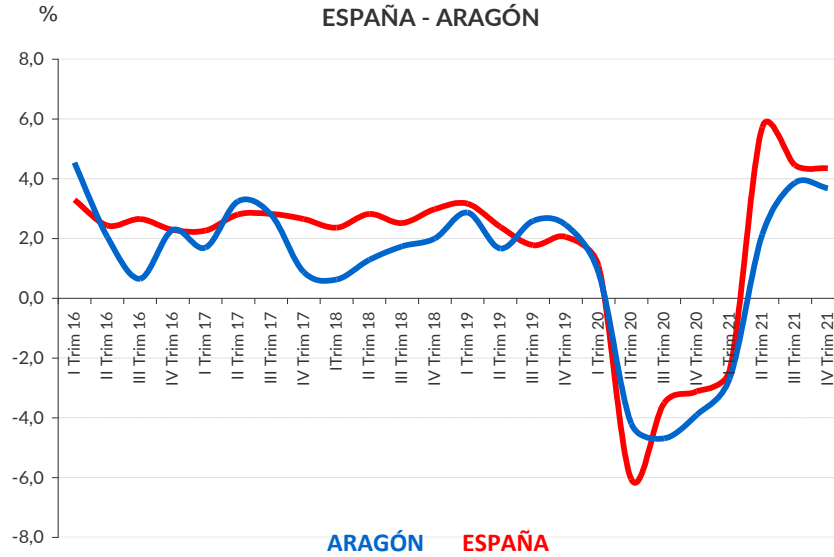
Población, actividad, ocupación y paro por sexo y edad. Aragón IV Trimestre 2021

Aragón	P.mayor 16 años	P. Activa	P. Ocupada	P. Parada	Tasa Actividad	Tasa Paró
Hombres	539.700	340.200	312.400	27.800	63,0%	8,2%
Hombres 16-19	29.200	4.800	3.600	1.200	16,4%	25,0%
Hombres 20-24	32.600	20.000	16.700	3.300	61,3%	16,5%
Hombres 25-34	67.100	61.200	53.600	7.600	91,2%	12,4%
Hombres 35-44	90.000	86.200	80.500	5.700	95,8%	6,6%
Hombres 45-54	105.300	100.500	96.300	4.200	95,4%	4,2%
Hombres +55	215.500	67.500	61.800	5.700	31,3%	8,4%
Mujeres	560.300	307.200	276.600	30.600	54,8%	10,0%
Mujeres 16-19	25.600	1.800	1.200	600	7,0%	33,3%
Mujeres 20-24	30.900	15.400	12.300	3.100	49,8%	20,1%
Mujeres 25-34	65.900	57.200	51.800	5.400	86,8%	9,4%
Mujeres 35-44	89.500	80.600	71.000	9.600	90,1%	11,9%
Mujeres 45-54	102.400	88.200	82.200	6.000	86,1%	6,8%
Mujeres +55	246.000	64.000	58.100	5.900	26,0%	9,2%
Total 16-19	54.900	6.600	4.800	1.800	12,0%	27,3%
Total 20-24	63.500	35.400	29.000	6.400	55,7%	18,1%
Total 25-34	133.000	118.400	105.400	13.000	89,0%	11,0%
Total 35-44	179.500	166.700	151.500	15.200	92,9%	9,1%
Total 45-54	207.700	188.700	178.500	10.200	90,9%	5,4%
Total +55	461.700	131.500	119.900	11.600	28,5%	8,8%
TOTAL	1.100.200	647.400	589.000	58.400	58,8%	9,0%

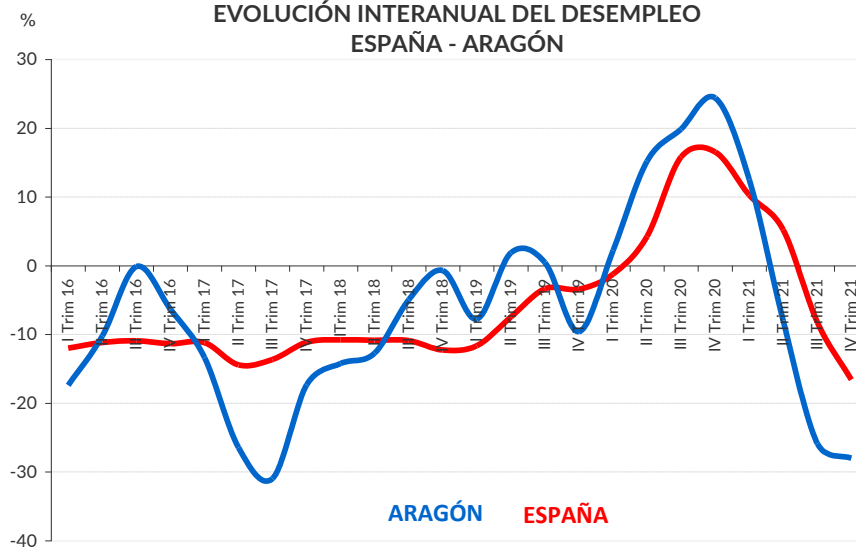
Fuente: INE y elaboración CEOE Aragón



EVOLUCIÓN INTERANUAL DE LA OCUPACIÓN ESPAÑA - ARAGÓN



EVOLUCIÓN INTERANUAL DEL DESEMPLEO ESPAÑA - ARAGÓN



Paro Registrado Febrero 2022. Evolución mensual e interanual

	Número parados	Variación mensual		Variación Interanual	
ARAGÓN	61.163	-186	-0,30%	-25.995	-29,83%
ESPAÑA	3.111.684	-11.394	-0,36%	-897.105	-22,38%

	Número parados	Variación mensual		Variación Interanual	
HUESCA	8.080	-101	-1,23%	-4.432	-35,42%
ZARAGOZA	47.949	8	0,02%	-18.861	-28,23%
TERUEL	5.134	-93	-1,78%	-2.702	-34,48%

Fuente: Servicio Público de Empleo Estatal (SEPE) y elaboración CEOE Aragón

Por sectores de actividad

España	Número parados	Variación mensual		Variación Interanual	
Agricultura	154.786	6.543	4,41%	-36.798	-19,21%
Industria	253.359	-2.625	-1,03%	-63.683	-20,09%
Construcción	243.443	-7.199	-2,87%	-68.725	-22,02%
Servicios	2.210.670	-11.238	-0,51%	-625.247	-22,05%
Sin Empleo Anterior	249.426	3.125	1,27%	-102.652	-29,16%
TOTAL	3.111.684	-11.394	-0,36%	-897.105	-22,38%

Aragón	Número parados	Variación mensual		Variación Interanual	
Agricultura	3.503	-131	-3,60%	-1.713	-32,84%
Industria	6.869	-137	-1,96%	-2.706	-28,26%
Construcción	3.731	-140	-3,62%	-1.352	-26,60%
Servicios	42.337	50	0,12%	-16.874	-28,50%
Sin Empleo Anterior	4.723	172	3,78%	-3.350	-41,50%
TOTAL	61.163	-186	-0,30%	-25.995	-29,83%

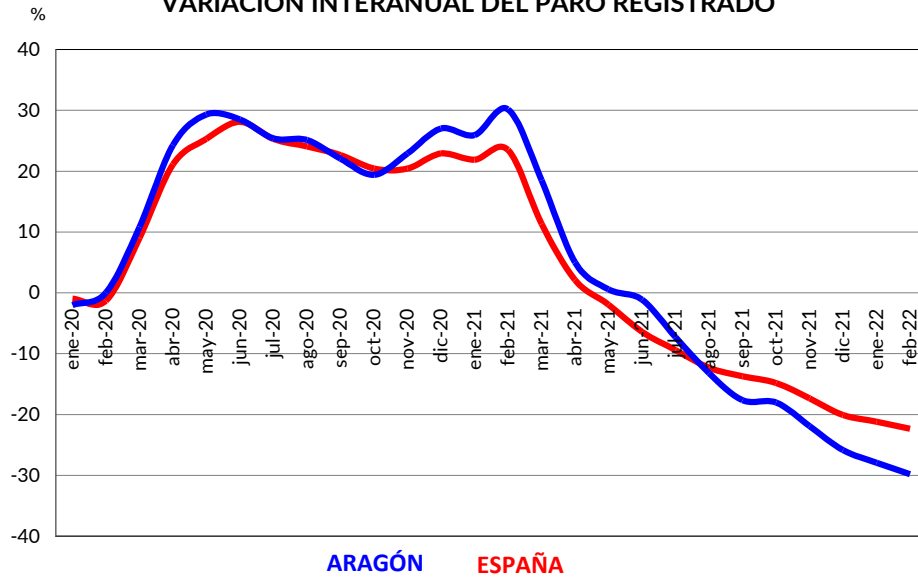
Zaragoza	Número parados	Variación mensual		Variación Interanual	
Agricultura	2.537	-23	-0,90%	-1.041	-29,09%
Industria	5.455	-112	-2,01%	-2.226	-28,98%
Construcción	2.748	-127	-4,42%	-973	-26,15%
Servicios	33.384	143	0,43%	-12.138	-26,66%
Sin Empleo Anterior	3.825	127	3,43%	-2.483	-39,36%
TOTAL	47.949	8	0,02%	-18.861	-28,23%

Huesca	Número parados	Variación mensual		Variación Interanual	
Agricultura	642	-53	-7,63%	-460	-41,74%
Industria	797	-7	-0,87%	-275	-25,65%
Construcción	609	-15	-2,40%	-199	-24,63%
Servicios	5.515	-49	-0,88%	-2.911	-34,55%
Sin Empleo Anterior	517	23	4,66%	-587	-53,17%
TOTAL	8.080	-101	-1,23%	-4.432	-35,42%

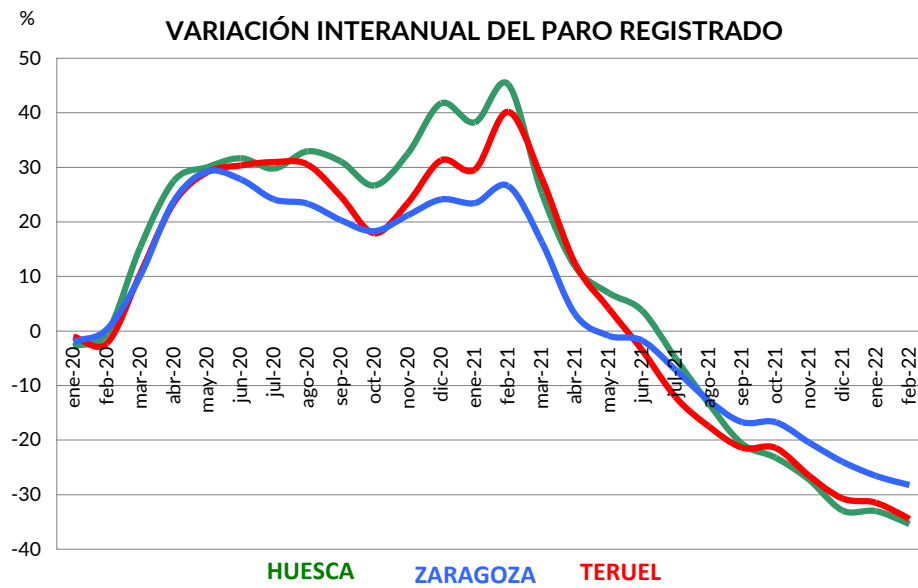
Teruel	Número parados	Variación mensual		Variación Interanual	
Agricultura	324	-55	-14,51%	-212	-39,55%
Industria	617	-18	-2,83%	-205	-24,94%
Construcción	374	2	0,54%	-180	-32,49%
Servicios	3.438	-44	-1,26%	-1.825	-34,68%
Sin Empleo Anterior	381	22	6,13%	-280	-42,36%
TOTAL	5.134	-93	-1,78%	-2.702	-34,48%

Fuente: Servicio Público de Empleo Estatal (SEPE) y elaboración CEOE Aragón

VARIACIÓN INTERANUAL DEL PARO REGISTRADO



VARIACIÓN INTERANUAL DEL PARO REGISTRADO



Afiliados a la Seguridad Social. Media mensual Evolución mensual e interanual España y Aragón

	Número de Afiliados		Variación mensual				Variación Interanual			
			Absoluta		Relativa (%)		Absoluta		Relativa (%)	
	España	Aragón	España	Aragón	España	Aragón	España	Aragón	España	Aragón
ene-21	18.829.480	560.655	-218.953	-4.910	-1,15	-0,87	-335.014	-12.007	-1,75	-2,10
feb-21	18.850.112	562.039	20.632	1.384	0,11	0,25	-400.117	-13.546	-2,08	-2,35
mar-21	18.920.902	563.890	70.790	1.851	0,38	0,33	-85.858	-3.985	-0,45	-0,70
abr-21	19.055.298	566.402	134.396	2.512	0,71	0,45	596.631	11.926	3,23	2,15
may-21	19.267.221	577.028	211.923	10.626	1,11	1,88	711.092	12.686	3,83	2,25
jun-21	19.500.277	587.821	233.056	10.793	1,21	1,87	875.940	17.449	4,70	3,06
jul-21	19.591.728	589.884	91.451	2.063	0,47	0,35	806.174	15.584	4,29	2,71
ago-21	19.473.724	583.683	-118.004	-6.200	-0,60	-1,05	681.348	11.954	3,63	2,09
sep-21	19.531.111	578.997	57.387	-4.687	0,29	-0,80	654.722	12.119	3,47	2,14
oct-21	19.690.590	583.269	159.479	4.272	0,82	0,74	700.226	13.588	3,69	2,39
nov-21	19.752.358	582.759	61.768	-510	0,31	-0,09	730.356	15.428	3,84	2,72
dic-21	19.824.911	584.861	72.553	2.102	0,37	0,36	776.478	19.296	4,08	3,41
ene-22	19.627.161	581.464	-197.750	-3.397	-1,00	-0,58	797.681	20.809	4,24	3,71
feb-22	19.694.272	584.154	67.111	2.690	0,34	0,46	844.160	22.115	4,48	3,93

Fuente: Tesorería General de la Seguridad Social y elaboración CEOE Aragón

Afiliados a la Seguridad Social. Media mensual. Febrero 2022 Evolución mensual e interanual. España, Aragón y provincias

febrero-22	Número de Afiliados	Var. Mensual		Var. Interanual	
		Absoluta	Relativa	Absoluta	Relativa
Huesca	101.575	416	0,41%	6.011	6,29%
Zaragoza	426.883	1.860	0,44%	13.622	3,30%
Teruel	55.696	413	0,75%	2.482	4,66%
Aragón	584.154	2.689	0,46%	22.115	3,93%
España	19.694.272	67.111	0,34%	844.160	4,48%

Fuente: Tesorería General de la Seguridad Social y elaboración CEOE Aragón

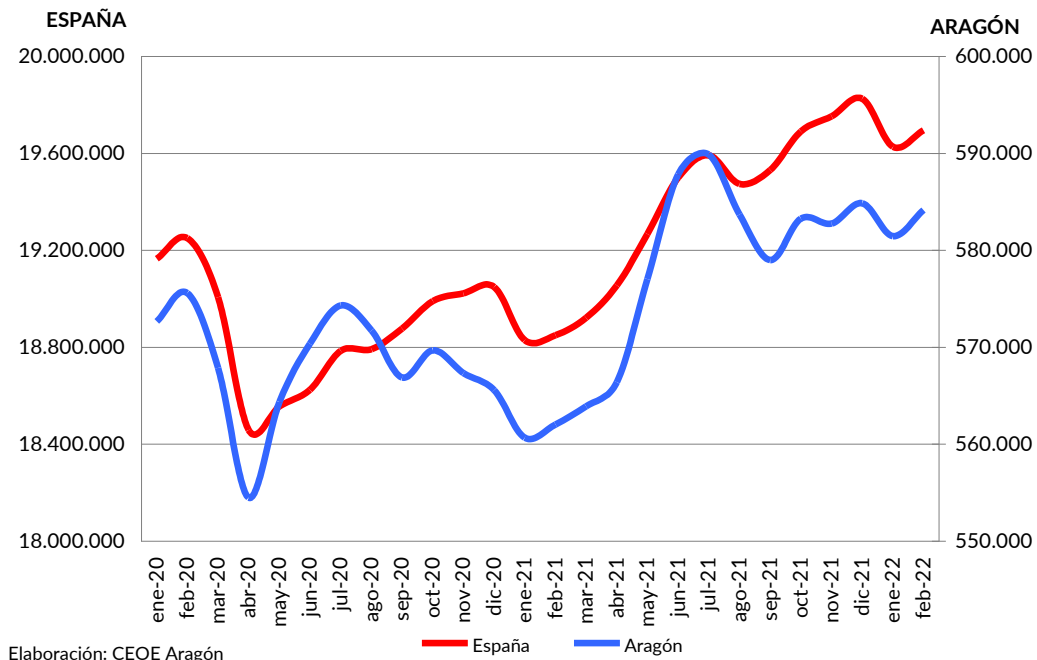
Afiliados a la Seguridad Social. Media mensual. Noviembre 2022 Febrero 2022 Regímenes de cotización. España y Aragón

ESPAÑA	febrero-22	Afiliados	Var. Mensual	%	Var. Interanual	%
Régimen General		16.318.117	62.692	0,39	790.294	5,09
Régimen Especial Trabajadores Autónomos		3.315.658	3.424	0,10	53.403	1,64
Régimen Especial del Mar		59.502	999	1,71	555	0,94
Régimen Esp. Minería Carbón		995	-4	-0,40	-91	-8,38
TOTAL SISTEMA		19.694.272	67.111	0,34	844.160	4,48

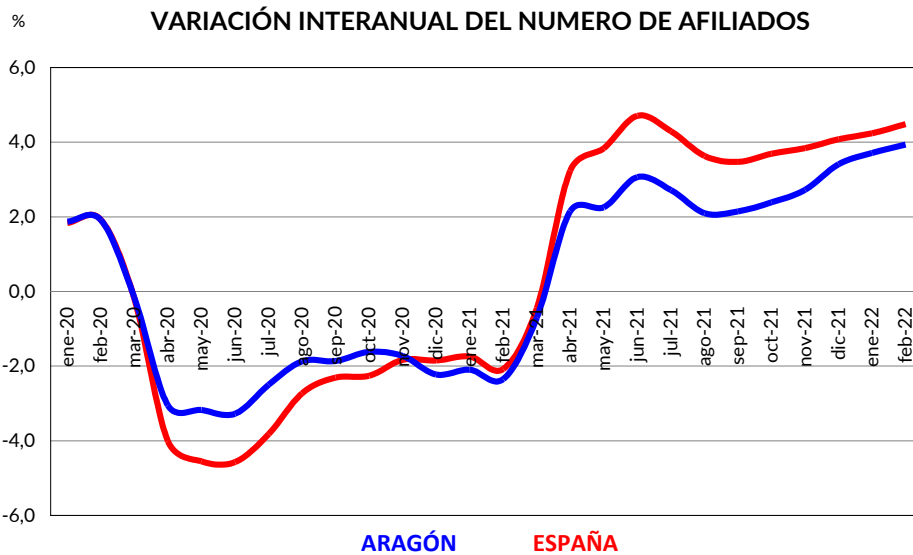
ARAGÓN	febrero-22	Afiliados	Var. Mensual	%	Var. Interanual	%
Régimen General		484.098	2.756	0,57	21.754	4,71
Régimen Especial Trabajadores Autónomos		100.033	-65	-0,06	381	0,38
Régimen Esp. Minería Carbón		23	-1	-4,17	-20	-46,51
TOTAL SISTEMA		584.154	2.690	0,46	22.115	3,93

Fuente: Tesorería General de la Seguridad Social y elaboración CEOE Aragón

EVOLUCIÓN DEL NÚMERO MEDIO DE AFILIADOS A LA SEGURIDAD SOCIAL



Elaboración: CEOE Aragón



Número de nuevos contratos y evolución. España, Aragón y provincias. Febrero 2022

febrero-22	Número nuevos contratos en el mes	Var. Mensual		Var. Interanual		Contratos 2022	Var. Interanual	
ARAGÓN	39.498	-2.611	-6,20%	6.198	18,61%	81.607	14.009	20,72%
ESPAÑA	1.444.057	-152.275	-9,54%	231.773	19,12%	3.040.389	525.676	20,90%

febrero-22	Número nuevos contratos en el mes	Var. Mensual		Var. Interanual		Contratos 2022	Var. Interanual	
HUESCA	6.300	114	1,84%	1.488	30,92%	12.486	3.546	39,66%
ZARAGOZA	30.085	-2.787	-8,48%	3.998	15,33%	62.957	8.829	16,31%
TERUEL	3.113	62	2,03%	712	29,65%	6.164	1.634	36,07%

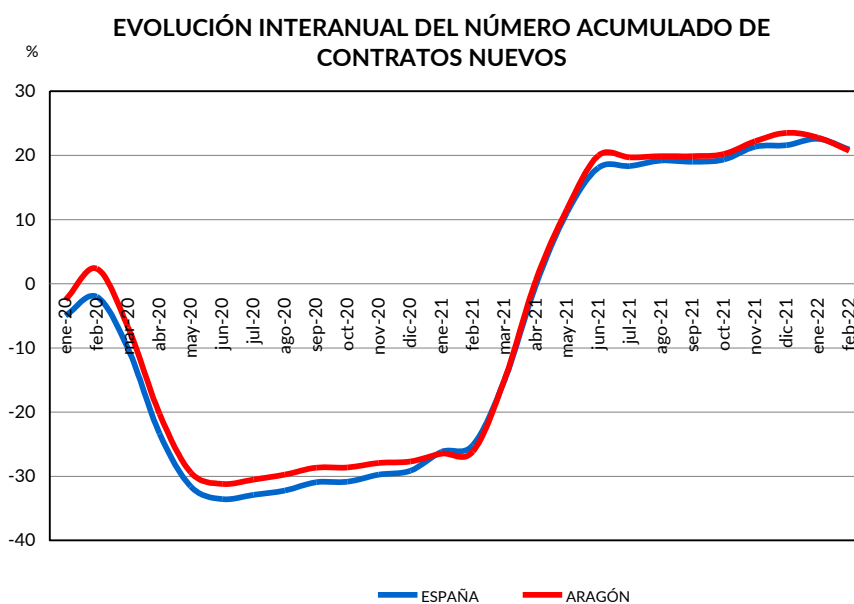
Fuente: Servicio Público de Empleo Estatal (SEPE) y elaboración CEOE Aragón

Evolución del número mensual de contratos por tipología de contratación. Aragón y España. Febrero 2022

INDEFINIDOS	Número nuevos contratos en el mes	Var. Mensual		Var. Interanual		Contratos 2022	Var. Interanual	
ARAGÓN	8.284	1.780	27,37%	4.461	116,69%	14.788	7.407	100,35%
ESPAÑA	316.841	78.169	32,75%	184.410	139,25%	555.513	298.891	116,47%

TEMPORALES	Número nuevos contratos en el mes	Var. Mensual		Var. Interanual		Contratos 2022	Var. Interanual	
ARAGÓN	31.214	-4.391	-12,33%	1.737	5,89%	66.819	6.602	10,96%
ESPAÑA	1.127.216	-230.444	-16,97%	47.363	4,39%	2.484.876	226.785	10,04%

Fuente: Servicio Público de Empleo Estatal (SEPE) y elaboración CEOE Aragón



Encuesta Trimestral de Coste Laboral (ETCL)

Costes Laborales y Salariales por trabajador y por hora. Euros IV Trimestre 2021

ESPAÑA	Coste laboral total por trabajador y mes	Coste salarial total por trabajador y mes	Coste total por hora	Coste salarial por hora
INDUSTRIA	3.341,64	2.488,90	24,64	18,35
CONSTRUCCIÓN	2.895,69	2.093,51	20,57	14,88
SERVICIOS	2.790,46	2.114,14	22,54	17,08
TOTAL	2.874,61	2.165,79	22,72	17,12

ARAGÓN	Coste laboral total por trabajador y mes	Coste salarial total por trabajador y mes	Coste total por hora	Coste salarial por hora
INDUSTRIA	3.180,89	2.361,84	23,00	17,08
CONSTRUCCIÓN	3.097,12	2.235,88	22,22	16,04
SERVICIOS	2.669,54	2.002,79	22,23	16,68
TOTAL	2.806,26	2.095,01	22,42	16,74

Fuente: INE y elaboración CEOE Aragón

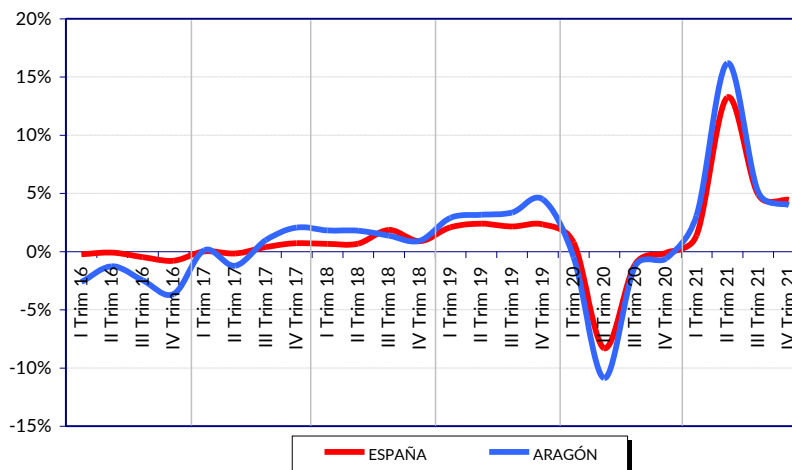
Variación interanual

ESPAÑA	Coste laboral total por trabajador y mes	Coste salarial total por trabajador y mes	Coste total por hora	Coste salarial por hora
INDUSTRIA	1,41%	1,91%	0,78%	1,27%
CONSTRUCCIÓN	-0,29%	-1,12%	-0,53%	-1,26%
SERVICIOS	5,51%	6,26%	0,27%	1,01%
TOTAL	4,45%	5,07%	0,26%	0,88%

ARAGÓN	Coste laboral total por trabajador y mes	Coste salarial total por trabajador y mes	Coste total por hora	Coste salarial por hora
INDUSTRIA	1,65%	1,18%	-0,13%	-0,58%
CONSTRUCCIÓN	-4,52%	-6,96%	-7,11%	-9,48%
SERVICIOS	5,52%	5,21%	-0,18%	-0,48%
TOTAL	3,99%	3,50%	-0,62%	-1,06%

Fuente: INE y elaboración CEOE Aragón

EVOLUCIÓN INTERANUAL DE LOS COSTES LABORALES España y Aragón



Empresas inscritas en la Seguridad Social

Empresas inscritas en la Seguridad Social por sector económico

ESPAÑA

febrero-22	Número de Empresas	Var. Mensual		Var. Interanual	
		Absoluta	Relativa (%)	Absoluta	Relativa (%)
Agricultura	99.503	-7.046	-6,61%	-7.149	-6,70%
Industria	106.423	377	0,36%	712	0,67%
Construcción	135.948	1.971	1,47%	5.548	4,25%
Servicios	972.272	6.233	0,65%	38.945	4,17%
TOTAL ESPAÑA	1.314.146	1.535	0,12%	38.056	2,98%

ARAGÓN

febrero-22	Número de Empresas	Var. Mensual		Var. Interanual	
		Absoluta	Relativa (%)	Absoluta	Relativa (%)
Agricultura	3.841	1	0,03%	-72	-1,84%
Industria	4.218	6	0,14%	-25	-0,59%
Construcción	3.962	49	1,25%	49	1,25%
Servicios	28.546	33	0,12%	722	2,59%
TOTAL ARAGÓN	40.567	89	0,22%	674	1,69%

HUESCA

febrero-22	Número de Empresas	Var. Mensual		Var. Interanual	
		Absoluta	Relativa (%)	Absoluta	Relativa (%)
Agricultura	1.487	-3	-0,20%	3	0,20%
Industria	835	1	0,12%	0	0,00%
Construcción	939	7	0,75%	-12	-1,26%
Servicios	5.593	42	0,76%	309	5,85%
TOTAL HUESCA	8.854	47	0,53%	300	3,51%

TERUEL

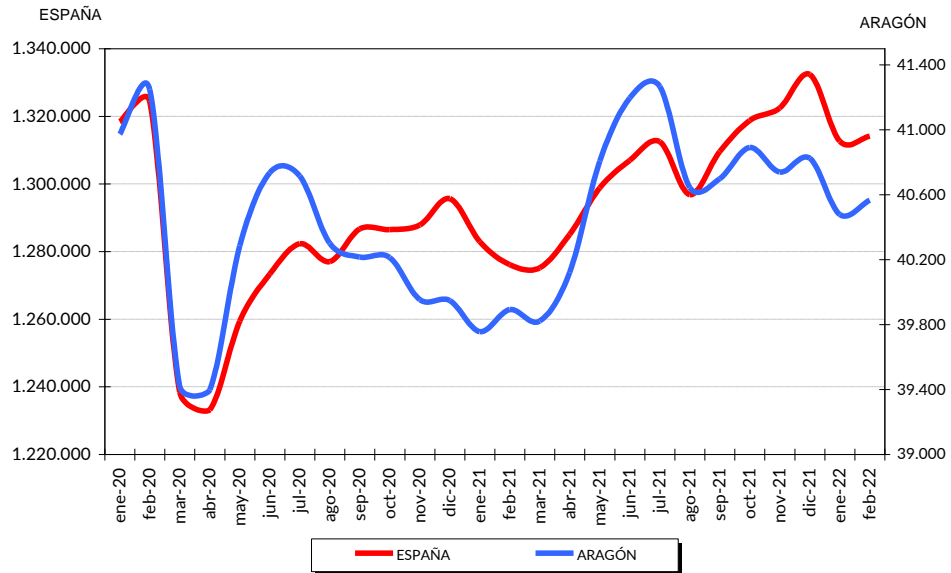
febrero-22	Número de Empresas	Var. Mensual		Var. Interanual	
		Absoluta	Relativa (%)	Absoluta	Relativa (%)
Agricultura	611	-6	-0,97%	-4	-0,65%
Industria	517	1	0,19%	2	0,39%
Construcción	612	2	0,33%	5	0,82%
Servicios	2.948	2	0,07%	149	5,32%
TOTAL TERUEL	4.688	-1	-0,02%	152	3,35%

ZARAGOZA

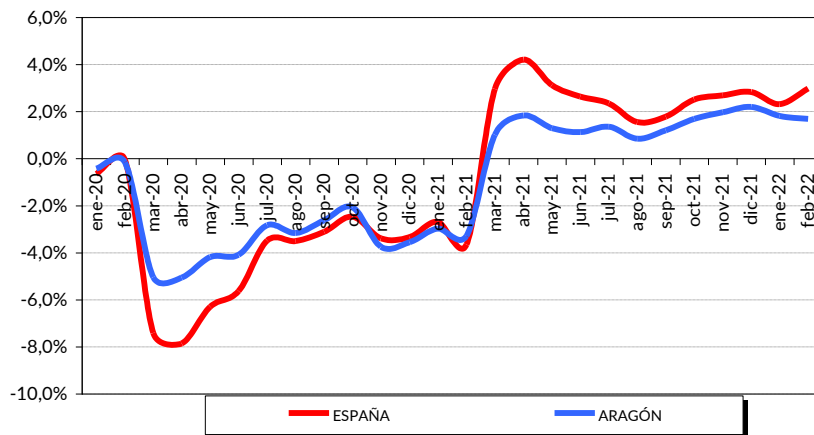
febrero-22	Número de Empresas	Var. Mensual		Var. Interanual	
		Absoluta	Relativa (%)	Absoluta	Relativa (%)
Agricultura	1.782	10	0,56%	-66	-3,57%
Industria	2.947	2	0,07%	-22	-0,74%
Construcción	2.518	39	1,57%	52	2,11%
Servicios	20.865	-9	-0,04%	298	1,45%
TOTAL ZARAGOZA	28.112	42	0,15%	262	0,94%

Fuente: Ministerio de Trabajo, Migraciones y Seguridad Social y elaboración CEOE Aragón

NUMERO EMPRESAS INSCRITAS EN LA SEGURIDAD SOCIAL



EVOLUCIÓN INTERANUAL DE EMPRESAS INSCRITAS EN LA SEGURIDAD SOCIAL

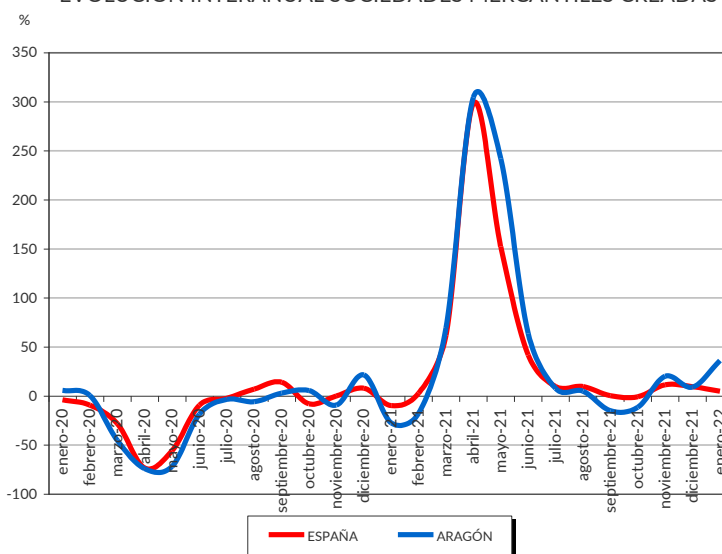


Sociedades Mercantiles creadas y disueltas. Enero 2022

enero-22	CREADAS	DISUeltas	VAR. MENSUAL		VAR. MENSUAL (%)		VAR. INTERANUAL		VAR. INTERANUAL (%)	
			CREADAS	DISUeltas	CREADAS	DISUeltas	CREADAS	DISUeltas	CREADAS	DISUeltas
Huesca	34	8	7	-20	25,9%	-71,4%	15	1	78,9%	14,3%
Teruel	19	10	4	-1	26,7%	-9,1%	3	8	18,8%	400,0%
Zaragoza	109	104	-15	19	-12,1%	22,4%	25	17	29,8%	19,5%
Aragón	162	122	-4	-2	-2,4%	-1,6%	43	26	36,1%	27,1%
España	8.195	3.715	-199	666	-2,4%	21,8%	380	700	4,9%	23,2%

Fuente: INE y elaboración CEOE Aragón

EVOLUCIÓN INTERANUAL SOCIEDADES MERCANTILES CREADAS



EVOLUCIÓN INTERANUAL SOCIEDADES MERCANTILES

