



# **INFORME ESTADÍSTICO DE ARAGÓN**

**MARZO 2023**

*Actualización: 24 de marzo de 2023*

## INDICE

Indicadores económicos de Aragón, España y la Unión Europea.....	2
Indicadores de las provincias aragonesas, Aragón y España .....	3
Producto Interior Bruto (PIB) - CNTR .....	4
Índice de Precios al Consumo (IPC) .....	7
Comercio Exterior .....	9
Índice de Producción Industrial (IPI) .....	11
Encuesta de Población Activa (EPA) .....	13
Paro Registrado .....	19
Afiliados a la Seguridad Social .....	21
Nueva contratación .....	23
Encuesta Trimestral de Coste Laboral (ETCL) .....	24
Empresas Inscritas en la Seguridad Social .....	25
Sociedades mercantiles creadas .....	27

## Indicadores económicos de Aragón, España y la Unión Europea

INDICADOR	DATO	ARAGÓN	ESPAÑA	U E	FECHA
<b>PIB</b>	Var.Interanual	2,2%	2,6%	1,7%	IV trimestre 2022
<b>DEMANDA</b>					
Consumo privado	Var.Interanual	2,0%	2,7%	0,9%	IV trimestre 2022
Consumo público	Var.Interanual	-0,9%	2,3%	0,2%	IV trimestre 2022
FBCF	Var.Interanual	-	2,4%	1,3%	IV trimestre 2022
FBCF construcción	Var.Interanual	3,8%	4,6%	-	IV trimestre 2022
FBCF bienes de equipo	Var.Interanual	-0,5%	-0,7%	-	IV trimestre 2022
Exportación bs.y svos.	Var.Interanual	2,9%	0,6%	5,1%	IV trimestre 2022
Importación bs.y svos.	Var.Interanual	5,3%	6,9%	3,6%	IV trimestre 2022
<b>OFERTA</b>					
VAB Agricultura	Var.Interanual	-2,4%	2,4%	15,5%	IV trimestre 2022
VAB Industria Manufacturera	Var.Interanual	0,7%	-2,5%	12,6%	IV trimestre 2022
VAB Construcción	Var.Interanual	2,0%	0,5%	10,6%	IV trimestre 2022
VAB Servicios	Var.Interanual	3,0%	1,4%	7,7%	IV trimestre 2022
Indice de Producción Industrial	Var.Interanual	0,4%	-0,4%	1,0%	enero 2023
<b>COMERCIO EXTERIOR</b>					
Exportaciones	Var.Acumulada	8,8%	16,2%	10,6%	enero 2023
Importaciones	Var.Acumulada	15,1%	5,3%	6,9%	enero 2023
Saldo Acumulado Anual	Millones de Euros	185,2	-3.955,8	-34.624,1	enero 2023
Tasa de Cobertura	Tasa Acum. (%)	116,2%	88,7%	85,2%	enero 2023
<b>MERCADO LABORAL</b>					
Tasa de paro estimado (EPA)	Tasa (%)	9,4%	12,9%	6,1%	IV trimestre 2022 (1)
Tasa de actividad (EPA)	Tasa (%)	58,4%	58,5%	-	IV trimestre 2022
Parados registrados (SEPE)	Var.Interanual	-4,7%	-6,4%	-	febrero 2023
Afiliados a la Seguridad Social	Var.Interanual	1,1%	2,4%	-	febrero 2023
Contratos nuevos	Var.Interanual	-24,9%	-24,8%	-	enero-febrero 2023
Empresas inscritas Seg. Social	Var.Interanual	-0,5%	0,2%	-	febrero 2023
<b>PRECIOS</b>					
IPC	Var.Interanual	5,9%	6,0%	9,9%	febrero 2023
Inflación Subyacente	Var.Interanual	7,5%	7,6%	8,6%	febrero 2023
Coste Laboral por trab. y mes	Var.Interanual	4,0%	4,2%	5,8%	IV trimestre 2022
<b>TIPOS DE CAMBIO</b>					
Tipo de cambio Euro-Dólar	dólares por euro	1,072	1,072	1,072	febrero 2023
<b>TIPOS DE INTERES</b>					
Euribor a 1 año	%	3,534	3,534	3,534	febrero 2023
Deuda a Largo plazo (10 años)	%	3,39	3,39	3,49	febrero 2023

(1) dato UE: enero 2023

Fuente: Elaboración CEOE Aragón

## Indicadores económicos de las provincias aragonesas, Aragón y España

COMERCIO EXTERIOR	DATO	HUESCA	TERUEL	ZARAGOZA	ARAGÓN	ESPAÑA	FECHA
Exportaciones	Millones de Euros	170,40	47,94	1.110,76	1.329,11	30.920,97	enero 2023
	Var.Interanual	38,0%	13,6%	5,2%	8,8%	16,2%	
Importaciones	Millones de Euros	72,14	22,61	1.049,12	1.143,86	34.876,74	enero 2023
	Var.Interanual	4,2%	40,9%	15,5%	15,1%	5,3%	
Saldo Acumulado Anual	Millones de Euros	98,26	25,34	61,64	185,24	-3.955,77	enero 2023
Tasa de Cobertura	Tasa Acum. (%)	236,2%	212,1%	105,9%	116,2%	88,7%	

MERCADO LABORAL	DATO	HUESCA	TERUEL	ZARAGOZA	ARAGÓN	ESPAÑA	FECHA
Tasa de paro estimado (EPA)	Tasa (%)	8,9%	9,7%	9,5%	9,4%	12,9%	4º trimestre 2022
Tasa de actividad (EPA)	Tasa (%)	56,6%	54,9%	59,3%	58,4%	58,5%	
Tasa de temporalidad (EPA)	Tasa (%)	16,1%	20,4%	15,1%	15,7%	17,9%	4º trimestre 2022
Porcentaje empleo indefinido (EPA)	Tasa (%)	83,9%	79,6%	84,9%	84,3%	82,1%	
Parados registrados (SEPE)	Nº Desempleados	7.763	5.108	45.419	58.290	2.911.015	febrero 2023
	Var.Interanual	-3,9%	-0,5%	-5,3%	-4,7%	-6,4%	
Afiliados a la Seguridad Social (media mensual)	Nº Trabajadores	102.647	55.781	432.185	590.613	20.170.142	febrero 2023
	Var.Interanual	1,1%	0,2%	1,2%	1,1%	2,4%	
Contratos nuevos	Nº Contratos	9.515	5.041	46.764	61.320	2.285.551	enero-febrero 2023
	Var.Interanual	-23,8%	-18,2%	-25,7%	-24,9%	-24,8%	
Empresas inscritas Seg. Social	Nº Empresas	8.795	4.659	28.022	40.381	1.316.527	febrero 2023
	Var.Interanual	-0,7%	-0,6%	-0,3%	-0,5%	0,2%	

PRECIOS	DATO	HUESCA	TERUEL	ZARAGOZA	ARAGÓN	ESPAÑA	FECHA
IPC	Var.Interanual	5,9%	6,4%	5,8%	5,9%	6,0%	febrero 2023

PRODUCCIÓN	DATO	HUESCA	TERUEL	ZARAGOZA	ARAGÓN	ESPAÑA	FECHA	
<b>Producto Interior Bruto (PIB)</b>	Millones de euros	6.337	3.123	26.004	37.964	1.206.842	Aragón y España: 2021 Provincias: 2020	
<b>DISTRIBUCIÓN SECTORIAL</b>								
Agricultura	% PIB	16,7%	6,8%	4,1%	6,3%	2,6%		
Industria y Energía	% PIB	14,3%	12,5%	21,6%	20,3%	15,3%		
Industria Manufacturera	% PIB	11,8%	8,7%	17,9%	16,7%	11,5%		
Construcción	% PIB	6,8%	7,4%	4,8%	5,0%	5,0%		
Servicios	% PIB	53,4%	64,5%	60,7%	58,7%	67,4%		
<b>PIB PER CAPITA</b>	Euros	28.712	23.466	26.607	28.912	25.498		

DEMOGRAFÍA	DATO	HUESCA	TERUEL	ZARAGOZA	ARAGÓN	ESPAÑA	FECHA
Población	habitantes	222.329	133.118	959.140	1.314.586	47.432.805	2022
Territorio	km <sup>2</sup>	15.636	14.810	17.275	47.720	505.991	
Densidad de población	habitantes/km <sup>2</sup>	14,2	9,0	55,5	27,5	93,7	

## Producto Interior Bruto a precios de mercado Datos corregidos de efectos calendario y estacional. Variación intertrimestral

Variación Intertrimestral	2021	2022	I-2021	II-2021	III-2021	IV-2021	I-2022	II-2022	III-2022	IV-2022
<b>Componentes de la demanda</b>										
Consumo Final	5,1%	3,0%	0,1%	1,7%	1,6%	-0,3%	0,2%	1,4%	1,7%	-0,8%
Cons. Hogares	6,0%	4,5%	-0,1%	2,2%	2,1%	0,3%	0,4%	2,4%	1,8%	-1,8%
Cons.Inst. Sin ánimo Lucro	2,5%	-0,3%	1,4%	0,9%	0,5%	-0,9%	-1,1%	0,5%	0,9%	0,7%
Cons.Público	2,9%	-0,7%	0,6%	0,7%	0,5%	-1,8%	-0,2%	-1,0%	1,6%	1,9%
Formación Bruta de Capital Fijo	0,9%	4,6%	-1,9%	1,1%	-0,8%	-0,1%	3,6%	3,2%	-0,5%	-3,7%
FBCF Construcción	-3,7%	4,7%	-3,7%	1,8%	-1,4%	-0,5%	0,7%	7,8%	-1,1%	-2,6%
FBCF Maquinaria, bienes de equipo y sistemas de armamento	6,3%	4,0%	-1,3%	0,0%	-1,4%	-0,7%	9,2%	-2,3%	-0,9%	-6,1%
Demanda Interna	5,2%	2,8%	-0,8%	2,5%	2,1%	1,1%	-0,8%	1,4%	1,2%	-0,9%
Exportaciones	14,4%	14,4%	2,2%	2,2%	5,7%	5,5%	3,1%	4,6%	0,3%	-1,1%
Importaciones	13,9%	7,9%	0,5%	6,0%	2,7%	1,9%	1,1%	2,5%	3,2%	-4,2%
<b>Ramas de Actividad</b>										
VAB Agricultura	2,1%	-1,1%	-3,7%	1,2%	0,4%	4,1%	-1,3%	-6,0%	0,7%	4,3%
VAB Industria	6,6%	3,0%	-1,4%	0,0%	1,4%	3,3%	-1,8%	2,1%	0,1%	0,1%
VAB Industria manufacturera	8,9%	3,8%	-2,3%	0,7%	3,6%	2,0%	-1,4%	1,8%	0,7%	0,3%
VAB Construcción	-3,0%	4,1%	-3,0%	-1,9%	-0,2%	0,9%	1,8%	2,9%	0,2%	-0,3%
VAB Servicios	6,0%	6,5%	0,3%	1,7%	4,0%	2,0%	0,2%	2,7%	0,4%	0,3%
Impuestos sobre productos	6,7%	4,6%	0,6%	3,4%	1,7%	2,7%	1,0%	0,8%	-1,0%	-1,0%
<b>PIB a precios de mercado</b>	<b>5,5%</b>	<b>5,5%</b>	<b>-0,2%</b>	<b>1,4%</b>	<b>3,1%</b>	<b>2,3%</b>	<b>0,0%</b>	<b>2,2%</b>	<b>0,2%</b>	<b>0,2%</b>

Fuente: INE y elaboración CEOE Aragón

## Producto Interior Bruto a precios de mercado Datos corregidos de efectos calendario y estacional. Variación interanual

Variación Interanual	2021	2022	I-2021	II-2021	III-2021	IV-2021	I-2022	II-2022	III-2022	IV-2022
<b>Componentes de la demanda</b>										
Consumo Final	5,1%	3,0%	-2,2%	17,4%	3,7%	3,2%	3,3%	3,0%	3,1%	2,6%
Cons. Hogares	6,0%	4,5%	-4,6%	23,8%	4,0%	4,6%	5,1%	5,3%	4,9%	2,7%
Cons.Inst. Sin ánimo Lucro	2,5%	-0,3%	0,9%	3,0%	4,1%	1,9%	-0,6%	-1,0%	-0,5%	1,1%
Cons.Público	2,9%	-0,7%	4,4%	4,1%	3,1%	-0,1%	-0,9%	-2,6%	-1,4%	2,3%
Formación Bruta de Capital Fijo	0,9%	4,6%	-6,1%	17,5%	-3,0%	-1,7%	3,8%	6,0%	6,3%	2,4%
FBCF Construcción	-3,7%	4,7%	-11,5%	9,5%	-6,7%	-3,9%	0,6%	6,5%	6,9%	4,6%
FBCF Maquinaria, bienes de equipo y sistemas de armamento	6,3%	4,0%	0,3%	42,0%	-3,0%	-3,3%	7,0%	4,6%	5,0%	-0,7%
Demanda Interna	5,2%	2,8%	-3,6%	17,7%	3,8%	4,9%	4,8%	3,6%	2,6%	0,6%
Exportaciones	14,4%	14,4%	-6,0%	40,5%	15,2%	16,4%	17,4%	20,2%	14,1%	6,9%
Importaciones	13,9%	7,9%	-3,7%	40,8%	14,3%	11,6%	12,2%	8,5%	8,9%	2,4%
<b>Ramas de Actividad</b>										
VAB Agricultura	2,1%	-1,1%	4,1%	0,0%	2,5%	1,8%	4,3%	-3,1%	-2,8%	-2,5%
VAB Industria	6,6%	3,0%	-0,2%	27,5%	0,4%	3,2%	2,8%	5,0%	3,6%	0,5%
VAB Industria manufacturera	8,9%	3,8%	-0,2%	36,1%	3,0%	4,0%	4,9%	6,1%	3,1%	1,4%
VAB Construcción	-3,0%	4,1%	-9,6%	13,3%	-8,2%	-4,1%	0,5%	5,5%	5,9%	4,7%
VAB Servicios	6,0%	6,5%	-5,4%	17,3%	6,0%	8,2%	8,1%	9,2%	5,4%	3,5%
Impuestos sobre productos	6,7%	4,6%	-3,1%	17,6%	5,3%	8,7%	9,1%	6,4%	3,6%	-0,2%
<b>PIB a precios de mercado</b>	<b>5,5%</b>	<b>5,5%</b>	<b>-4,4%</b>	<b>17,9%</b>	<b>4,2%</b>	<b>6,6%</b>	<b>6,9%</b>	<b>7,8%</b>	<b>4,7%</b>	<b>2,6%</b>

Fuente: INE y elaboración CEOE Aragón

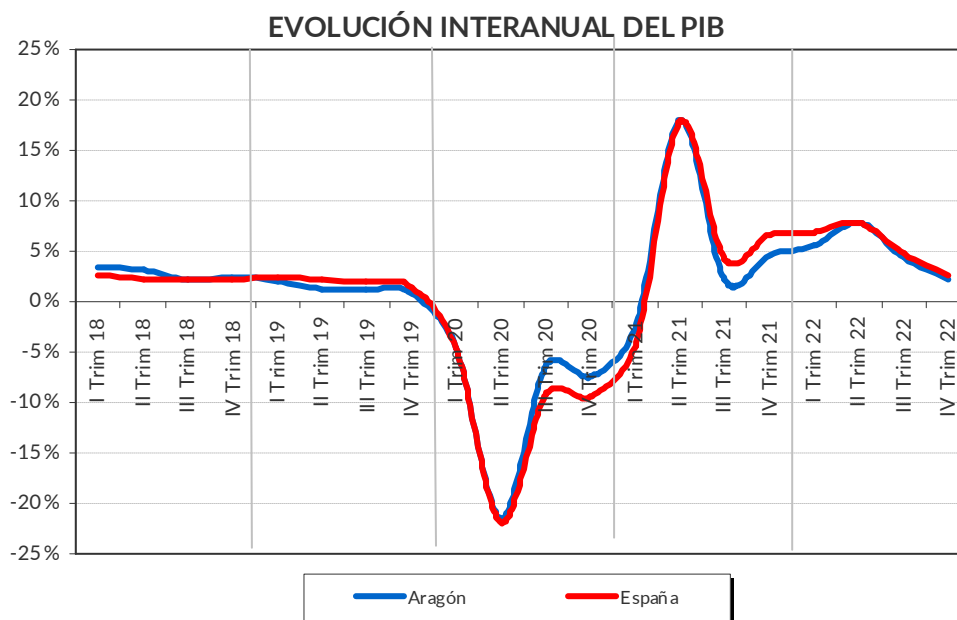
## Producto Interior Bruto a precios de mercado Variación interanual e intertrimestral. Aragón

Var. Interanual	2020	2021	I 2021	II 2021	III 2021	IV 2021	I 2022	II 2022	III 2022	IV 2022
<b>Componentes de la demanda</b>										
Gasto en consumo final hogares e ISFLSH	-11,0%	6,6%	-3,0%	19,6%	4,9%	4,7%	3,7%	4,2%	3,3%	2,0%
Gasto en consumo final de las AAPP	1,5%	2,5%	4,5%	3,9%	1,8%	-0,2%	-2,2%	-3,1%	-1,4%	-0,9%
FBCF Construcción	-8,7%	-4,9%	-12,4%	12,0%	-10,2%	-8,9%	-2,0%	6,0%	4,8%	3,8%
FBCF. Bienes de equipo	-12,0%	7,4%	-1,8%	48,1%	-6,4%	-10,2%	4,8%	9,4%	9,2%	-0,5%
Exportaciones de bienes y servicios	-12,9%	11,6%	-1,6%	44,8%	0,3%	3,0%	7,4%	16,3%	15,3%	2,9%
Importaciones de bienes y servicios	-9,3%	15,9%	-11,2%	85,2%	-2,2%	-8,3%	-0,2%	-12,8%	-0,9%	5,3%
<b>Ramas de Actividad</b>										
VAB Agricultura	5,3%	3,1%	5,4%	1,8%	3,4%	1,6%	4,2%	-3,9%	-3,6%	-2,4%
VAB Industria Manufacturera	-12,9%	8,2%	0,5%	34,6%	-3,4%	1,0%	4,0%	11,7%	5,6%	0,7%
VAB Construcción	-14,1%	-1,7%	-7,6%	14,2%	-8,6%	-4,6%	-1,7%	3,3%	2,2%	2,0%
VAB Servicios	-9,9%	6,0%	-3,3%	15,4%	4,9%	7,0%	7,1%	8,3%	4,9%	3,0%
<b>PIB a precios de mercado</b>	<b>-10,0%</b>	<b>5,5%</b>	<b>-2,6%</b>	<b>18,1%</b>	<b>2,1%</b>	<b>4,6%</b>	<b>5,6%</b>	<b>7,8%</b>	<b>4,4%</b>	<b>2,2%</b>

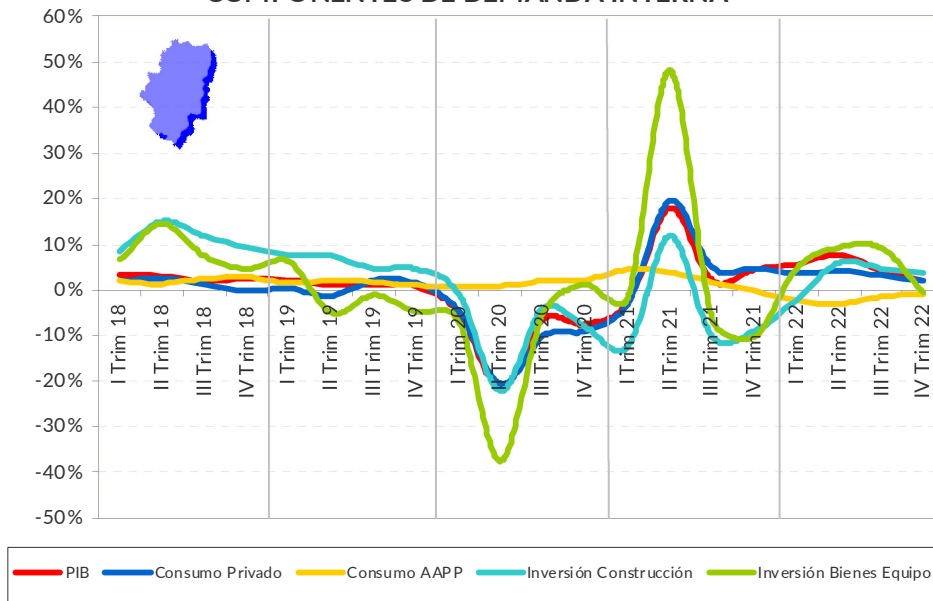
  

Var. Intertrimestral	I 2021	II 2021	III 2021	IV 2021	I 2022	II 2022	III 2022	IV 2022
<b>PIB a precios de mercado</b>	<b>-0,9%</b>	<b>0,1%</b>	<b>3,7%</b>	<b>1,7%</b>	<b>0,6%</b>	<b>1,0%</b>	<b>0,6%</b>	<b>0,1%</b>

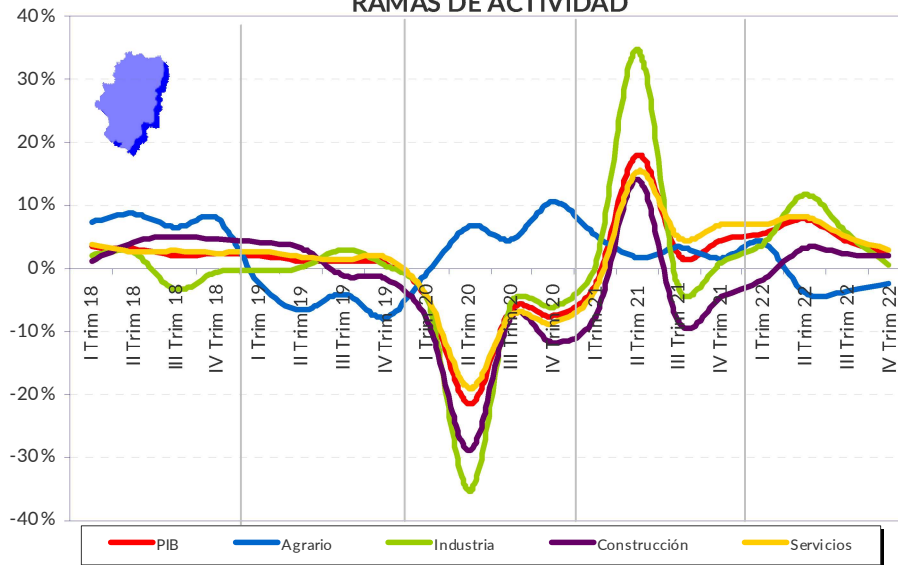
Fuente: IAEST y elaboración CEOE Aragón



### EVOLUCIÓN INTERANUAL DEL PIB ARAGÓN COMPONENTES DE DEMANDA INTERNA



### EVOLUCIÓN INTERANUAL DEL PIB ARAGÓN RAMAS DE ACTIVIDAD



## Índice de Precios al Consumo (IPC). España, Aragón y provincias. Febrero 2023

febrero-23	Indice	Variación Mensual %	Acumulado %	Interanual %
España	110,7	0,9	0,7	6,0
Aragón	111,1	1,1	0,6	5,9
Zaragoza	110,8	1,1	0,7	5,8
Huesca	111,8	1,0	0,9	5,9
Teruel	111,5	0,6	-0,1	6,4

Fuente: INE y elaboración CEOE Aragón

## Índice de Precios al Consumo (IPC). General y grupos. Febrero 2023

Grupo	España				Aragón			
	Indice	Variación Mensual	Acumulado	Interanual	Indice	Variación Mensual	Acumulado	Interanual
Alimentos y bebidas no alcohólicas	121,8	2,0	2,4	16,6	122,2	1,6	1,9	16,1
Bebidas alcohólicas y tabaco	110,8	1,1	2,6	8,4	110,8	1,5	2,8	8,3
Vestido y calzado	97,4	-1,3	-12,6	3,9	98,8	-1,9	-11,4	3,2
Vivienda	106,3	3,0	-1,3	-6,2	108,1	3,0	-1,5	-5,2
Menaje	110,6	0,4	0,4	7,7	110,0	0,2	-0,2	6,6
Medicina	102,1	0,3	0,5	1,5	103,2	0,9	1,0	2,2
Transporte	110,4	-0,9	3,2	1,9	110,9	-0,5	3,5	2,1
Comunicaciones	102,1	0,1	4,6	2,5	102,1	0,1	4,6	2,5
Ocio y cultura	104,3	1,3	-0,8	3,2	103,7	1,1	-1,3	3,2
Enseñanza	102,4	0,0	0,2	1,6	104,5	0,2	0,4	3,2
Hoteles, cafés y restaurantes	110,3	0,9	0,9	7,9	109,7	1,6	1,1	7,8
Otros	107,1	0,7	1,6	5,1	107,0	0,6	1,2	4,6
<b>Inflación Subyacente</b>	<b>109,4</b>	<b>0,7</b>	<b>0,5</b>	<b>7,6</b>	<b>109,5</b>	<b>0,8</b>	<b>0,5</b>	<b>7,5</b>
<b>Indice General</b>	<b>110,7</b>	<b>0,9</b>	<b>0,7</b>	<b>6,0</b>	<b>111,1</b>	<b>1,1</b>	<b>0,6</b>	<b>5,9</b>

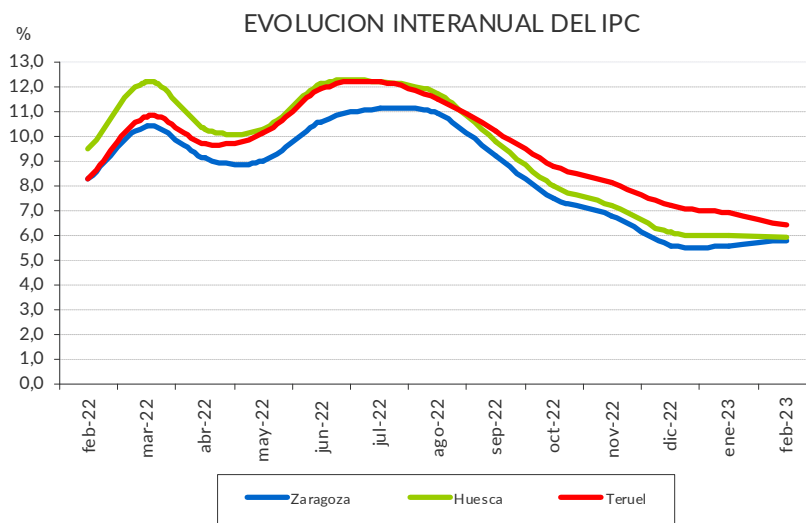
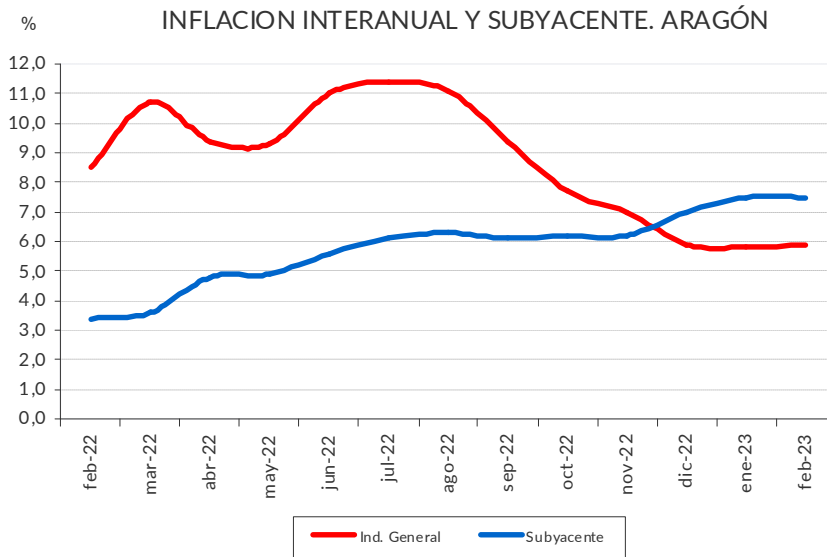
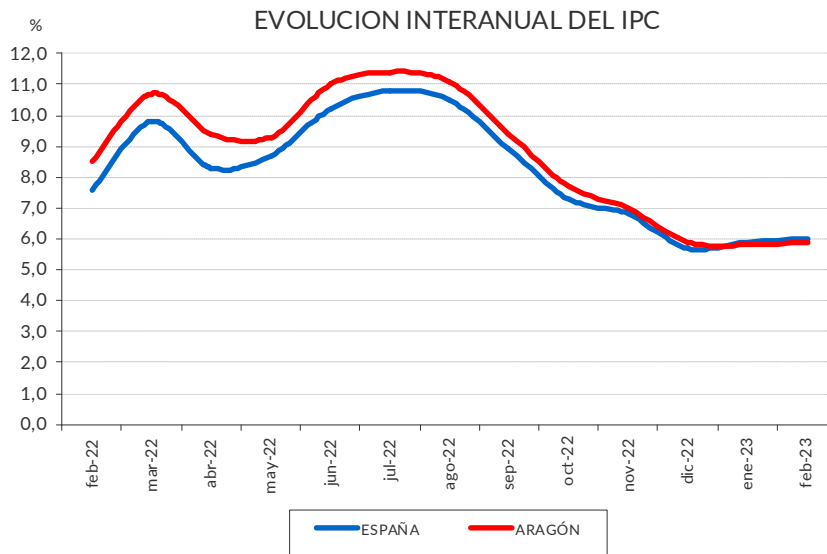
Fuente: INE y elaboración CEOE Aragón

## Índice de Precios al Consumo (IPC). General y grupos. Febrero 2023

	España														Aragón													
	Alimentos y bebidas no alcohólicas	Bebidas alcohólicas	Vestido y calzado	Vivienda	Menaje	Medicina	Transporte	Comunicaciones	Ocio y cultura	Enseñanza	Hoteles, cafés y restaurantes	Otros	Ind. General	Subyacente	Alimentos y bebidas no alcohólicas	Bebidas alcohólicas	Vestido y calzado	Vivienda	Menaje	Medicina	Transporte	Comunicaciones	Ocio y cultura	Enseñanza	Hoteles, cafés y restaurantes	Otros	Ind. General	Subyacente
febrero-22	5,6	2,3	3,6	25,4	3,7	1,0	12,8	-0,7	1,5	1,2	3,6	2,3	7,6	3,0	6,9	2,5	5,4	26,9	4,3	1,7	13,4	-0,7	0,6	1,7	3,2	2,9	8,5	3,4
marzo-22	6,8	3,0	3,0	33,1	4,2	1,1	18,6	-0,5	1,2	1,2	4,4	2,8	9,8	3,4	7,9	2,9	3,3	35,9	4,5	1,5	18,8	-0,5	0,4	1,6	4,6	3,4	10,7	3,6
abril-22	10,1	3,4	1,3	18,8	5,4	1,3	12,8	-0,1	2,9	1,2	5,8	3,1	8,3	4,4	11,6	3,6	3,6	22,1	5,8	2,0	12,7	-0,1	2,5	1,6	5,6	3,5	9,4	4,8
mayo-22	11,0	3,4	1,7	17,5	5,9	1,2	14,9	-0,2	2,3	1,2	6,3	3,5	8,7	4,9	11,6	3,6	3,0	20,3	6,5	1,8	14,7	-0,2	1,8	1,6	5,2	3,8	9,3	4,9
junio-22	12,9	4,1	2,4	19,0	6,5	1,1	19,2	-0,3	3,1	1,2	7,2	3,6	10,2	5,5	13,9	4,0	3,6	22,5	7,3	1,4	19,0	-0,3	2,9	1,6	6,4	3,9	11,0	5,6
julio-22	13,5	4,5	5,0	23,0	7,2	1,1	16,2	-2,1	3,7	1,2	7,6	3,6	10,8	6,1	14,0	3,9	7,4	26,3	8,5	1,8	16,0	-2,1	3,2	1,6	6,2	3,6	11,4	6,1
agosto-22	13,8	4,7	5,6	24,8	7,6	1,1	11,5	-2,2	4,1	1,2	7,6	4,0	10,5	6,4	13,9	4,5	7,3	27,3	8,6	1,8	11,0	-2,2	4,0	1,7	6,4	4,1	11,1	6,3
septiembre-22	14,4	4,3	3,9	14,2	7,8	1,1	9,4	-2,5	3,4	1,2	7,9	4,1	8,9	6,2	14,9	4,1	4,5	16,8	8,8	1,8	9,4	-2,5	3,1	2,1	6,5	4,1	9,4	6,1
octubre-22	15,4	3,7	1,4	2,6	8,0	1,1	8,8	-1,9	3,1	1,5	7,9	4,4	7,3	6,2	16,1	3,0	2,4	5,1	8,3	1,8	8,9	-1,9	2,5	2,9	7,1	5,0	7,7	6,2
noviembre-22	15,3	4,1	0,0	1,0	8,3	1,2	7,7	-2,0	3,2	1,5	7,6	4,3	6,8	6,3	16,0	3,4	-0,3	3,1	8,2	1,8	7,7	-2,0	2,9	3,0	6,0	4,9	7,0	6,2
diciembre-22	15,7	7,2	1,8	-4,5	8,5	1,0	3,3	-1,9	3,8	1,4	7,8	4,5	5,7	7,0	15,8	6,5	3,3	-3,0	7,8	1,8	3,5	-1,9	4,1	3,0	6,8	4,5	5,9	7,0
enero-23	15,4	8,2	3,6	-8,4	7,9	1,2	5,6	2,3	2,5	1,5	7,8	5,0	5,9	7,5	15,3	7,6	4,1	-7,2	6,5	1,4	5,4	2,4	2,9	3,2	7,9	4,7	5,8	7,5
febrero-23	16,6	8,4	3,9	-6,2	7,7	1,5	1,9	2,5	3,2	1,6	7,9	5,1	6,0	7,6	16,1	8,3	3,2	-5,2	6,6	2,2	2,1	2,5	3,2	3,2	7,8	4,6	5,9	7,5

Fuente: INE y elaboración CEOE Aragón





## Exportaciones, Importaciones y Saldo Comercial España, Aragón y provincias. Enero 2023

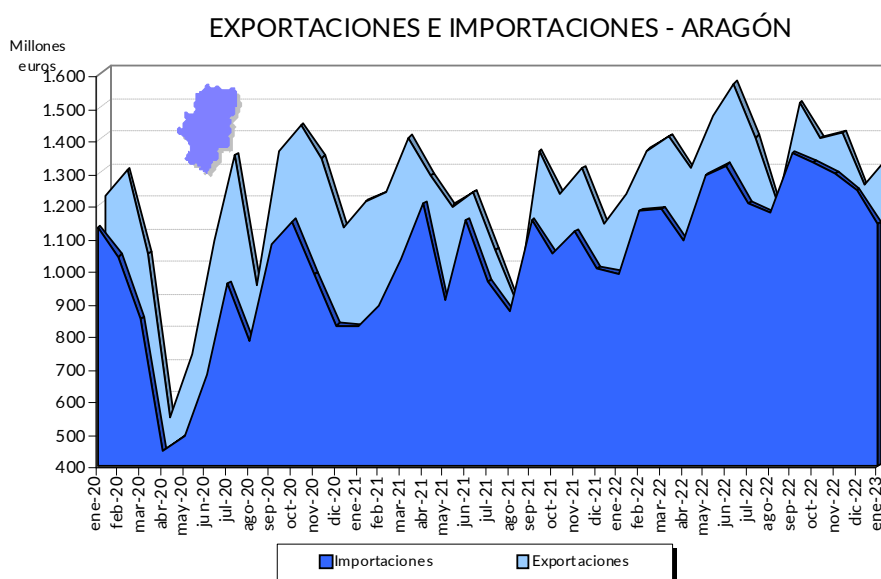
Mill. Euros enero-23	Exportaciones		Importaciones		Saldo		Tasa Cobertura	
	Mes	Acumulado	Mes	Acumulado	Mes	Acumulado	Mes	Ac.
España	30.920,97	30.920,97	34.876,74	34.876,74	-3.955,77	-3.955,77	88,7%	88,7%
Aragón	1.329,11	1.329,11	1.143,86	1.143,86	185,24	185,24	116,2%	116,2%
Zaragoza	1.110,76	1.110,76	1.049,12	1.049,12	61,64	61,64	105,9%	105,9%
Huesca	170,40	170,40	72,14	72,14	98,26	98,26	236,2%	236,2%
Teruel	47,94	47,94	22,61	22,61	25,34	25,34	212,1%	212,1%

Fuente: Eurostat, Secretaría de Estado de Comercio y elaboración CEOE Aragón

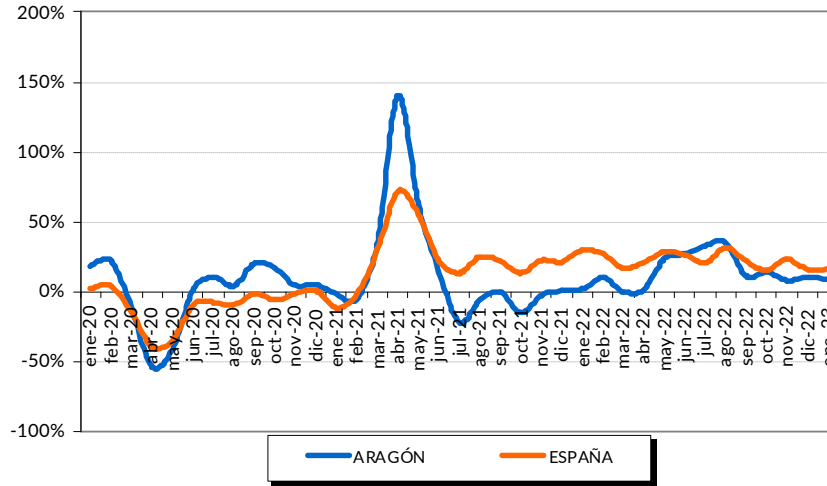
## Exportaciones e Importaciones de Aragón por tipo de bienes. Enero 2023

Millones de euros	Enero 2023			% sobre el total		variación interanual	
	Exportaciones	Importaciones	Saldo	Exportaciones	Importaciones	Exportaciones	Importaciones
ALIMENTOS	242,56	89,49	153,06	18,2%	7,8%	32,1%	17,6%
PRODUCTOS ENERGÉTICOS	8,30	0,47	7,83	0,6%	0,0%	10,1%	-41,6%
MATERIAS PRIMAS	13,44	23,47	-10,03	1,0%	2,1%	8,8%	-14,0%
SEMIMANUFACTURAS	223,57	197,07	26,50	16,8%	17,2%	-32,6%	-6,0%
BIENES DE EQUIPO	203,50	402,87	-199,37	15,3%	35,2%	11,1%	69,4%
SECTOR AUTOMÓVIL	413,37	98,17	315,20	31,1%	8,6%	34,3%	-4,4%
BIENES DE CONSUMO DURADERO	75,65	55,31	20,34	5,7%	4,8%	33,6%	16,9%
MANUFACTURAS DE CONSUMO	139,77	274,11	-134,35	10,5%	24,0%	3,9%	-5,3%
OTRAS MERCANCIAS	8,96	2,90	6,07	0,7%	0,3%	75,2%	4,9%
<b>TOTAL</b>	<b>1.329,11</b>	<b>1.143,86</b>	<b>185,24</b>	<b>100,0%</b>	<b>100,0%</b>	<b>8,8%</b>	<b>15,1%</b>

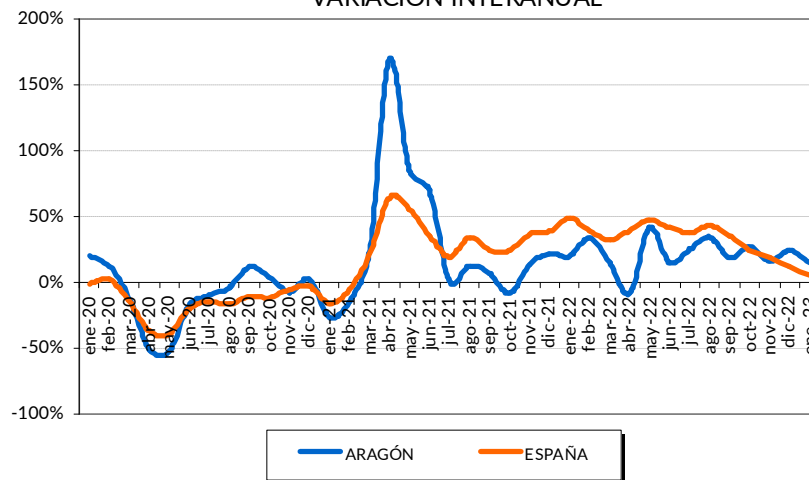
Fuente: Secretaría de Estado de Comercio y elaboración CEOE Aragón



**EVOLUCIÓN DE LAS EXPORTACIONES  
VARIACIÓN INTERANUAL**



**EVOLUCIÓN DE LAS IMPORTACIONES  
VARIACIÓN INTERANUAL**



## Índice de Producción Industrial (IPI)

### Por Ramas de Actividad y Destino Económico de los Bienes Datos corregidos efecto estacional y calendario

ARAGÓN enero-23	Índice	Var.mensual	Var.Interanual
<b>Ramas de Actividad</b>			
Energía	98,5	26,2	-3,5
<b>Destino Económico de los bienes</b>			
Bienes de Consumo	104,9	1,9	9,2
Consumo duradero	84,8	4,9	7,1
Consumo no duradero	114,6	0,4	8,9
Bienes de Equipo	123,3	2,6	6,3
Bienes Intermedios	97,5	-1,7	-8,7
<b>Índice General</b>	<b>106,0</b>	<b>2,1</b>	<b>0,4</b>

Fuente: INE y elaboración CEOE Aragón

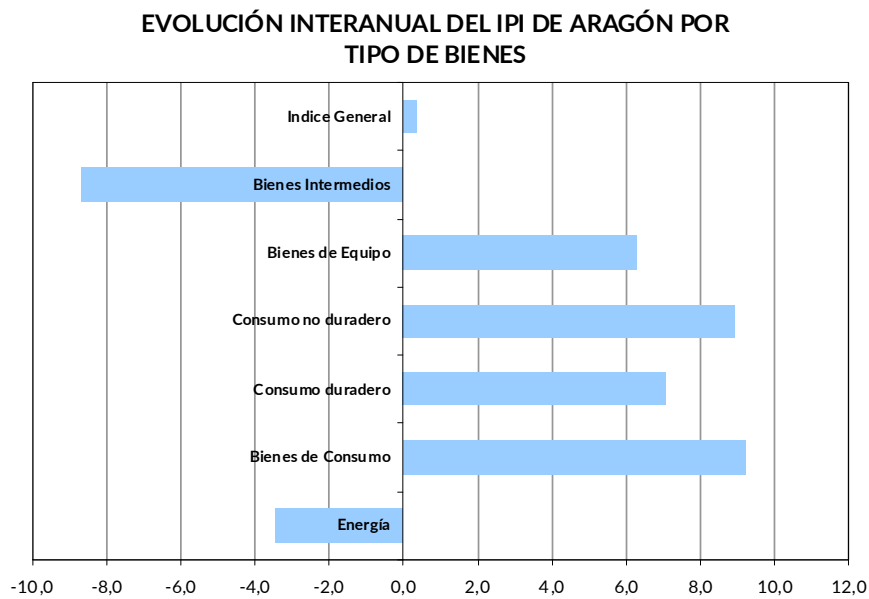
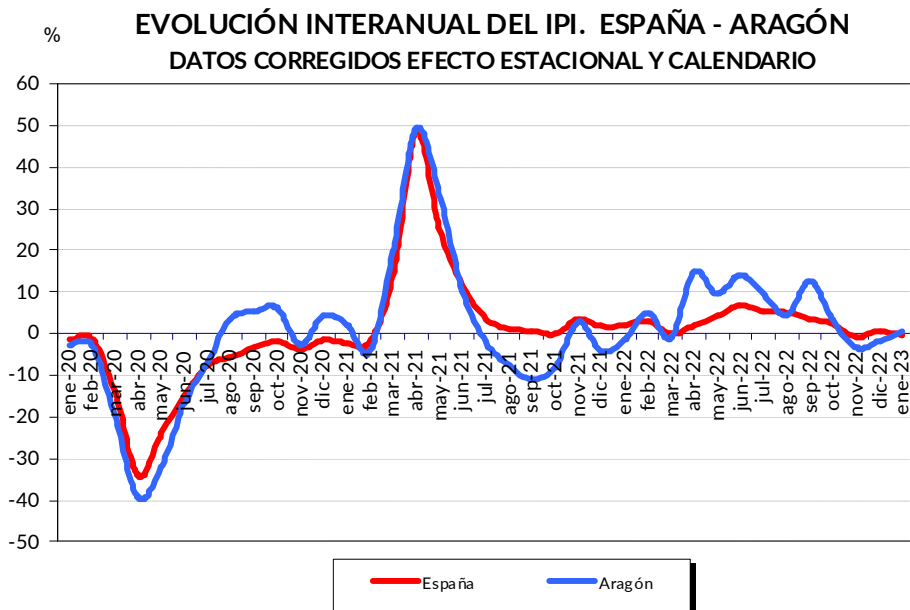
ESPAÑA enero-23	Índice	Var.mensual	Var.Interanual
<b>Ramas de Actividad</b>			
Energía	95,1	0,3	-3,8
<b>Destino Económico de los bienes</b>			
Bienes de Consumo	107,0	-2,4	1,8
Consumo duradero	114,3	1,0	7,3
Consumo no duradero	106,6	-1,3	1,7
Bienes de Equipo	111,3	-2,8	6,4
Bienes Intermedios	104,9	-0,1	-4,1
<b>Índice General</b>	<b>104,9</b>	<b>-0,9</b>	<b>-0,4</b>

Fuente: INE y elaboración CEOE Aragón

### Evolución del Índice de Producción Industrial (IPI). Aragón y España Datos corregidos efecto estacional y calendario

	ARAGÓN		ESPAÑA	
	Índice	Var. Interanual	Índice	Var. Interanual
enero-22	105,6	-1,5	105,4	2,0
febrero-22	107,5	5,0	106,3	3,0
marzo-22	104,0	-0,9	104,1	-0,1
abril-22	112,2	14,9	106,3	2,1
mayo-22	110,4	9,6	106,3	4,3
junio-22	112,1	14,1	107,4	6,8
julio-22	107,0	9,6	106,2	5,3
agosto-22	104,7	4,3	106,4	5,0
septiembre-22	108,6	12,8	106,1	3,4
octubre-22	104,7	3,2	105,8	2,5
noviembre-22	104,0	-3,3	105,1	-0,7
diciembre-22	103,8	-1,7	105,9	0,7
enero-23	106,0	0,4	104,9	-0,4

Fuente: INE y elaboración CEOE Aragón



## Encuesta de Población Activa (EPA)

### Evolución de la población Activa. IV Trimestre 2022

	Número de activos	Var. Trimestral		Var. Interanual		Tasa actividad
ARAGÓN	644.600	2.300	0,36%	-2.700	-0,43%	58,41%
ESPAÑA	23.487.800	-38.100	-0,16%	199.000	0,85%	58,52%

	Número de activos	Var. Trimestral		Var. Interanual		Tasa actividad
HUESCA	106.100	-3.700	-3,4%	-2.400	-2,2%	56,56%
ZARAGOZA	476.600	7.700	1,6%	1.300	0,3%	59,34%
TERUEL	61.900	-1.800	-2,8%	-1.700	-2,7%	54,86%

### Evolución por sectores de actividad

España	Número de activos	Variación trimestral		Variación interanual	
Agricultura	898.800	10.600	1,2%	-102.400	-10,2%
Industria	2.949.500	-4.800	-0,2%	43.800	1,5%
Construcción	1.415.600	-14.400	-1,0%	15.600	1,1%
Servicios	16.716.800	-30.400	-0,2%	415.400	2,5%
No Clasificados	1.507.100	1.000	0,1%	-173.300	-10,3%
TOTAL	23.487.800	-38.100	-0,2%	199.000	0,9%

Aragón	Número de activos	Variación trimestral		Variación interanual	
Agricultura	34.400	-3.700	-9,7%	400	1,2%
Industria	119.000	2.000	1,7%	-1.300	-1,1%
Construcción	34.200	-2.500	-6,8%	-13.200	-27,8%
Servicios	427.400	3.300	0,8%	10.000	2,4%
No Clasificados	29.600	3.000	11,3%	1.100	3,9%
TOTAL	644.600	2.300	0,4%	-2.700	-0,4%

Zaragoza	Número de activos	Variación trimestral		Variación interanual	
Agricultura	14.000	-2.300	-14,1%	-1.300	-8,5%
Industria	88.200	2.400	2,8%	-2.800	-3,1%
Construcción	25.300	-1.200	-4,5%	-8.500	-25,1%
Servicios	325.100	5.100	1,6%	12.900	4,1%
No Clasificados	24.000	3.700	18,2%	900	3,9%
TOTAL	476.600	7.700	1,6%	1.300	0,3%

Huesca	Número de activos	Variación trimestral		Variación interanual	
Agricultura	14.500	0	0,0%	3.500	31,8%
Industria	19.300	-800	-4,0%	1.600	9,0%
Construcción	4.600	-1.600	-25,8%	-3.800	-45,2%
Servicios	64.000	-600	-0,9%	-3.800	-5,6%
No Clasificados	3.700	-700	-15,9%	0	0,0%
TOTAL	106.100	-3.700	-3,4%	-2.400	-2,2%

Teruel	Número de activos	Variación trimestral		Variación interanual	
Agricultura	5.900	-1.400	-19,2%	-1.800	-23,4%
Industria	11.500	400	3,6%	-100	-0,9%
Construcción	4.300	300	7,5%	-900	-17,3%
Servicios	38.300	-1.200	-3,0%	900	2,4%
No Clasificados	1.900	0	0,0%	200	11,8%
TOTAL	61.900	-1.800	-2,8%	-1.700	-2,7%

Fuente: INE y elaboración CEOE Aragón

## Evolución de la población Ocupada. IV Trimestre 2022

	Número de Ocupados	Var. Trimestral		Var. Interanual	
ARAGÓN	584.000	-100	-0,01%	-5.000	-0,85%
ESPAÑA	20.463.900	-81.900	-0,40%	278.900	1,38%

	Número de Ocupados	Var. Trimestral		Var. Interanual	
HUESCA	96.700	-1.800	-1,8%	-4.100	-4,1%
ZARAGOZA	431.500	5.500	1,3%	2.300	0,5%
TERUEL	55.800	-3.800	-6,4%	-3.100	-5,3%

### Evolución por sectores de actividad

España	Número de Ocupados	Var. Trimestral		Var. Interanual	
Agricultura	753.200	24.200	3,3%	-86.900	-10,3%
Industria	2.801.800	-8.000	-0,3%	36.600	1,3%
Construcción	1.300.800	-28.000	-2,1%	14.900	1,2%
Servicios	15.608.000	-70.200	-0,4%	314.300	2,1%
<b>TOTAL</b>	<b>20.463.900</b>	<b>-81.900</b>	<b>-0,4%</b>	<b>278.900</b>	<b>1,4%</b>

Aragón	Número de Ocupados	Var. Trimestral		Var. Interanual	
Agricultura	31.600	-2.400	-7,1%	-500	-1,6%
Industria	112.800	800	0,7%	900	0,8%
Construcción	32.700	-4.300	-11,6%	-12.200	-27,2%
Servicios	406.800	4.800	1,2%	6.700	1,7%
<b>TOTAL</b>	<b>584.000</b>	<b>-100</b>	<b>0,0%</b>	<b>-5.000</b>	<b>-0,8%</b>

Zaragoza	Número de Ocupados	Var. Trimestral		Var. Interanual	
Agricultura	11.500	-2.300	-16,7%	-2.900	-20,1%
Industria	83.700	1.500	1,8%	100	0,1%
Construcción	24.100	-2.400	-9,1%	-7.700	-24,2%
Servicios	312.100	8.600	2,8%	12.700	4,2%
<b>TOTAL</b>	<b>431.500</b>	<b>5.500</b>	<b>1,3%</b>	<b>2.300</b>	<b>0,5%</b>

Huesca	Número de Ocupados	Var. Trimestral		Var. Interanual	
Agricultura	14.500	1.500	11,5%	4.100	39,4%
Industria	18.500	-400	-2,1%	1.300	7,6%
Construcción	4.300	-1.800	-29,5%	-3.900	-47,6%
Servicios	59.300	-1.300	-2,1%	-5.700	-8,8%
<b>TOTAL</b>	<b>96.700</b>	<b>-1.800</b>	<b>-1,8%</b>	<b>-4.100</b>	<b>-4,1%</b>

Teruel	Número de Ocupados	Var. Trimestral		Var. Interanual	
Agricultura	5.600	-1.500	-21,1%	-1.600	-22,2%
Industria	10.600	-200	-1,9%	-500	-4,5%
Construcción	4.300	300	7,5%	-600	-12,2%
Servicios	35.400	-2.200	-5,9%	-300	-0,8%
<b>TOTAL</b>	<b>55.800</b>	<b>-3.800</b>	<b>-6,4%</b>	<b>-3.100</b>	<b>-5,3%</b>

Fuente: INE y elaboración CEOE Aragón

## Evolución de la población desempleada. IV Trimestre 2022

	Tasa Paro	Número de parados	Variación trimestral		Variación interanual	
ARAGÓN	9,41%	60.700	2.300	4,01%	2.300	3,94%
ESPAÑA	12,87%	3.024.000	43.800	1,47%	-79.900	-2,57%

	Tasa Paro	Número de parados	Variación trimestral		Variación interanual	
HUESCA	8,91%	9.500	-1.800	-15,9%	1.800	23,4%
ZARAGOZA	9,48%	45.200	2.300	5,4%	-800	-1,7%
TERUEL	9,73%	6.000	1.800	42,9%	1.300	27,7%

España	Número de parados	Variación trimestral		Variación interanual	
Agricultura	145.600	-13.700	-8,6%	-15.500	-9,6%
Industria	147.700	3.100	2,1%	7.100	5,0%
Construcción	114.800	13.600	13,4%	800	0,7%
Servicios	1.108.800	39.800	3,7%	101.100	10,0%
No Clasificados	1.507.100	1.000	0,1%	-173.300	-10,3%
<b>TOTAL</b>	<b>3.024.000</b>	<b>43.800</b>	<b>1,5%</b>	<b>-79.900</b>	<b>-2,6%</b>

Aragón	Número de parados	Variación trimestral		Variación interanual	
Agricultura	2.800	-1.300	-31,7%	900	47,4%
Industria	6.100	1.000	19,6%	-2.200	-26,5%
Construcción	1.500	1.400	1400,0%	-1.000	-40,0%
Servicios	20.700	-1.700	-7,6%	3.500	20,3%
No Clasificados	29.600	3.100	11,7%	1.100	3,9%
<b>TOTAL</b>	<b>60.700</b>	<b>2.300</b>	<b>4,0%</b>	<b>2.300</b>	<b>3,9%</b>

Zaragoza	Número de parados	Variación trimestral		Variación interanual	
Agricultura	2.500	0	0,0%	1.600	177,8%
Industria	4.500	900	25,0%	-2.900	-39,2%
Construcción	1.200	1.200	-	-800	-
Servicios	13.000	-3.500	-21,2%	200	1,6%
No Clasificados	24.000	3.700	18,2%	900	3,9%
<b>TOTAL</b>	<b>45.200</b>	<b>2.300</b>	<b>5,4%</b>	<b>-800</b>	<b>-1,7%</b>

Huesca	Número de parados	Variación trimestral		Variación interanual	
Agricultura	0	-1.500	-100,0%	-600	-100,0%
Industria	800	-400	-33,3%	300	60,0%
Construcción	300	200	200,0%	100	50,0%
Servicios	4.700	700	17,5%	1.900	67,9%
No Clasificados	3.700	-700	-15,9%	0	0,0%
<b>TOTAL</b>	<b>9.500</b>	<b>-1.800</b>	<b>-15,9%</b>	<b>1.800</b>	<b>23,4%</b>

Teruel	Número de parados	Variación trimestral		Variación interanual	
Agricultura	300	100	50,0%	-200	-40,0%
Industria	900	600	200,0%	400	80,0%
Construcción	0	0	-	-300	-100,0%
Servicios	2.900	1.000	52,6%	1.200	70,6%
No Clasificados	1.900	0	0,0%	200	11,8%
<b>TOTAL</b>	<b>6.000</b>	<b>1.800</b>	<b>42,9%</b>	<b>1.300</b>	<b>27,7%</b>

Fuente: INE y elaboración CEOE Aragón



## Población, actividad, ocupación y paro por sexo IV Trimestre 2022

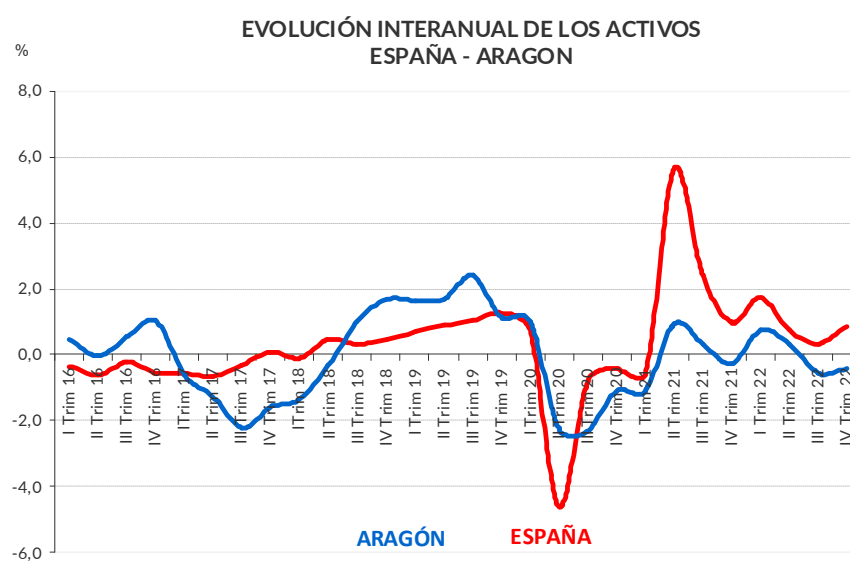
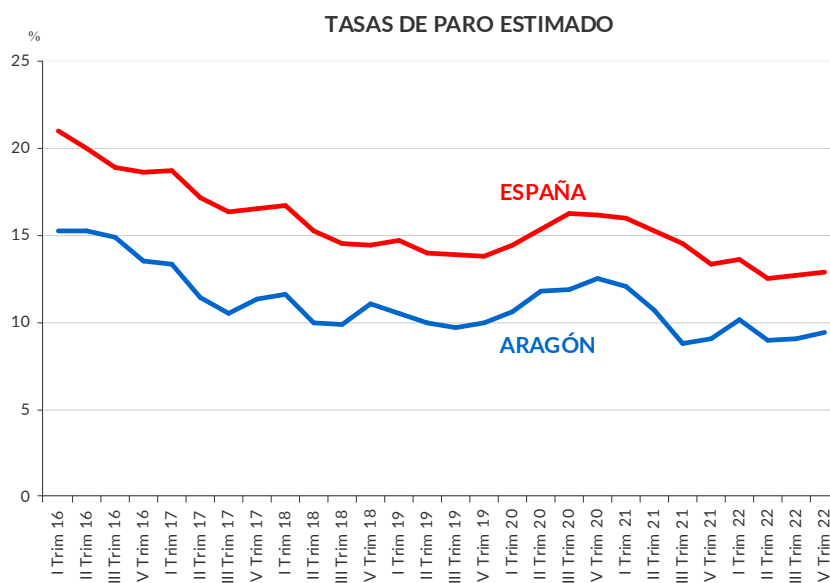
IV trimestre 2022		Número de personas				Tasas	
		Población mayor 16 años	Población Activa	Población Ocupada	Población Parada	T.Actividad	T.Paro
ESPAÑA	Hombres	19.483.800	12.378.700	10.977.700	1.401.000	63,5%	11,3%
	Mujeres	20.652.700	11.109.200	9.486.200	1.623.000	53,8%	14,6%
	<b>Total</b>	<b>40.136.500</b>	<b>23.487.800</b>	<b>20.463.900</b>	<b>3.024.000</b>	<b>58,5%</b>	<b>12,9%</b>
ARAGÓN	Hombres	539.100	342.800	317.100	25.600	63,6%	7,5%
	Mujeres	564.700	301.900	266.900	35.000	53,5%	11,6%
	<b>Total</b>	<b>1.103.700</b>	<b>644.600</b>	<b>584.000</b>	<b>60.700</b>	<b>58,4%</b>	<b>9,4%</b>
HUESCA	Hombres	94.700	59.100	54.600	4.500	62,4%	7,6%
	Mujeres	92.900	47.000	42.100	5.000	50,6%	10,5%
	<b>Total</b>	<b>187.600</b>	<b>106.100</b>	<b>96.700</b>	<b>9.500</b>	<b>56,6%</b>	<b>8,9%</b>
TERUEL	Hombres	57.000	32.200	30.400	1.800	56,5%	5,7%
	Mujeres	55.800	29.600	25.500	4.200	53,1%	14,1%
	<b>Total</b>	<b>112.800</b>	<b>61.900</b>	<b>55.800</b>	<b>6.000</b>	<b>54,9%</b>	<b>9,7%</b>
ZARAGOZA	Hombres	387.300	251.400	232.100	19.300	64,9%	7,7%
	Mujeres	416.000	225.200	199.300	25.900	54,1%	11,5%
	<b>Total</b>	<b>803.300</b>	<b>476.600</b>	<b>431.500</b>	<b>45.200</b>	<b>59,3%</b>	<b>9,5%</b>

Fuente: INE y elaboración CEOE Aragón

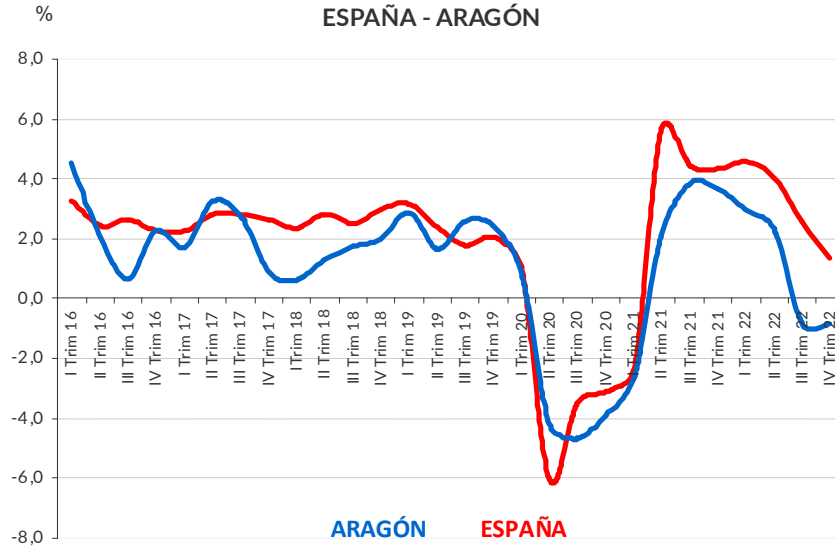
## Población, actividad, ocupación y paro por sexo y edad. Aragón IV Trimestre 2022

Aragón	P.mayor 16 años	P. Activa	P. Ocupada	P. Parada	Tasa Actividad	Tasa Paro
<b>Hombres</b>	<b>539.100</b>	<b>342.800</b>	<b>317.100</b>	<b>25.600</b>	<b>63,6%</b>	<b>7,5%</b>
Hombres 16-19	28.400	5.600	4.000	1.600	19,7%	28,6%
Hombres 20-24	33.500	19.100	15.800	3.300	57,0%	17,3%
Hombres 25-34	67.400	62.800	56.600	6.200	93,2%	9,9%
Hombres 35-44	86.100	82.900	77.000	5.900	96,3%	7,1%
Hombres 45-54	105.500	98.400	94.600	3.800	93,3%	3,9%
Hombres +55	218.200	74.000	69.100	4.900	33,9%	6,6%
<b>Mujeres</b>	<b>564.700</b>	<b>301.900</b>	<b>266.900</b>	<b>35.000</b>	<b>53,5%</b>	<b>11,6%</b>
Mujeres 16-19	27.400	3.000	1.800	1.200	10,9%	40,0%
Mujeres 20-24	31.600	12.300	10.100	2.200	38,9%	17,9%
Mujeres 25-34	66.200	54.000	47.300	6.700	81,6%	12,4%
Mujeres 35-44	87.000	77.400	66.400	11.000	89,0%	14,2%
Mujeres 45-54	103.100	88.400	81.100	7.300	85,7%	8,3%
Mujeres +55	249.400	66.800	60.100	6.700	26,8%	10,0%
Total 16-19	55.800	8.700	5.800	2.900	15,6%	33,3%
Total 20-24	65.000	31.300	26.000	5.300	48,2%	16,9%
Total 25-34	133.600	116.800	104.000	12.800	87,4%	11,0%
Total 35-44	173.100	160.300	143.400	16.900	92,6%	10,5%
Total 45-54	208.600	186.800	175.600	11.200	89,5%	6,0%
Total +55	467.600	140.700	129.200	11.500	30,1%	8,2%
<b>TOTAL</b>	<b>1.103.700</b>	<b>644.600</b>	<b>584.000</b>	<b>60.700</b>	<b>58,4%</b>	<b>9,4%</b>

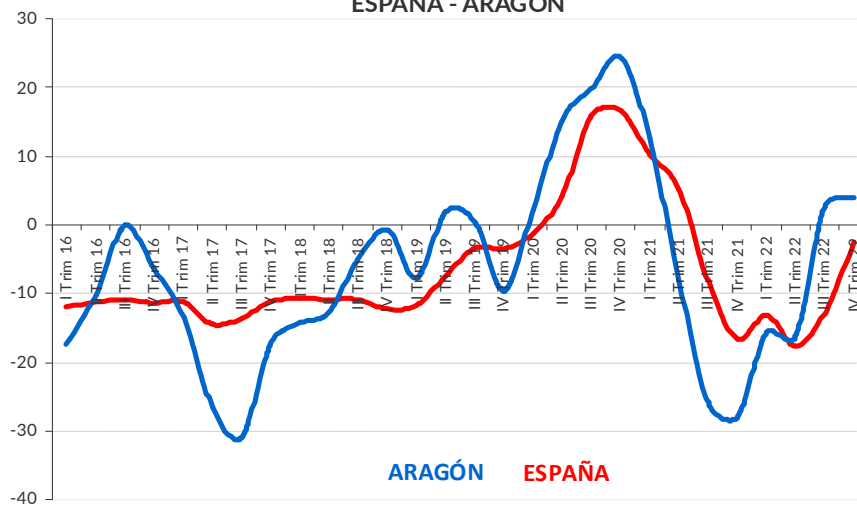
Fuente: INE y elaboración CEOE Aragón



**EVOLUCIÓN INTERANUAL DE LA OCUPACIÓN  
ESPAÑA - ARAGÓN**



**EVOLUCIÓN INTERANUAL DEL DESEMPLEO  
ESPAÑA - ARAGÓN**



## Paro Registrado Febrero 2023. Evolución mensual e interanual

	Número parados	Variación mensual		Variación Interanual	
<b>ARAGÓN</b>	58.290	-1.267	-2,13%	-2.873	-4,70%
<b>ESPAÑA</b>	2.911.015	2.618	0,09%	-200.669	-6,45%

	Número parados	Variación mensual		Variación Interanual	
<b>HUESCA</b>	7.763	-389	-4,77%	-317	-3,92%
<b>ZARAGOZA</b>	45.419	-678	-1,47%	-2.530	-5,28%
<b>TERUEL</b>	5.108	-200	-3,77%	-26	-0,51%

Fuente: Servicio Público de Empleo Estatal (SEPE) y elaboración CEOE Aragón

### Por sectores de actividad

España	Número parados	Variación mensual		Variación Interanual	
Agricultura	115.903	1.138	0,99%	-38.883	-25,12%
Industria	231.852	-2.399	-1,02%	-21.507	-8,49%
Construcción	221.614	-2.392	-1,07%	-21.829	-8,97%
Servicios	2.083.960	-3.868	-0,19%	-126.710	-5,73%
Sin Empleo Anterior	257.686	10.139	4,10%	8.260	3,31%
<b>TOTAL</b>	<b>2.911.015</b>	<b>2.618</b>	<b>0,09%</b>	<b>-200.669</b>	<b>-6,45%</b>

Aragón	Número parados	Variación mensual		Variación Interanual	
Agricultura	2.580	-35	-1,34%	-923	-26,35%
Industria	6.171	-185	-2,91%	-698	-10,16%
Construcción	3.397	-117	-3,33%	-334	-8,95%
Servicios	40.862	-1.024	-2,44%	-1.475	-3,48%
Sin Empleo Anterior	5.280	94	1,81%	557	11,79%
<b>TOTAL</b>	<b>58.290</b>	<b>-1.267</b>	<b>-2,13%</b>	<b>-2.873</b>	<b>-4,70%</b>

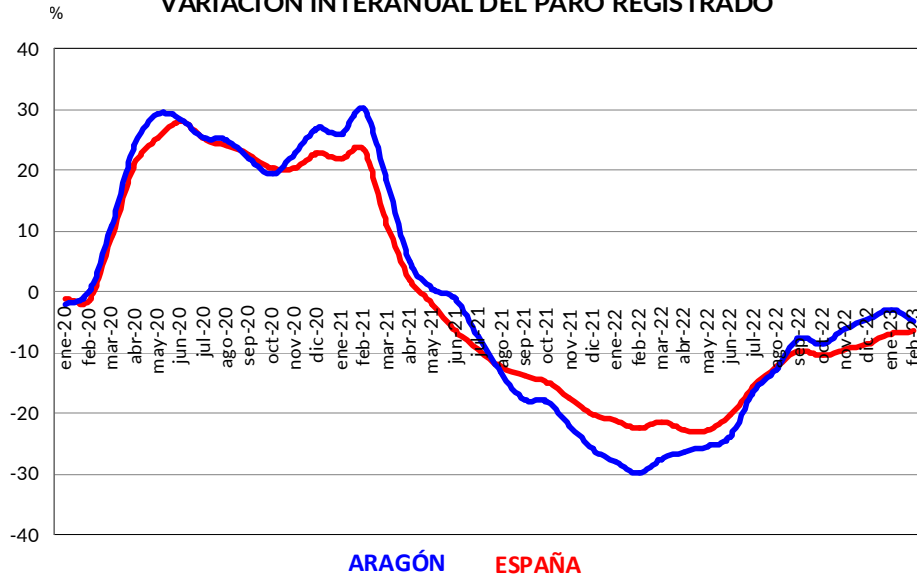
Zaragoza	Número parados	Variación mensual		Variación Interanual	
Agricultura	1.769	-3	-0,17%	-768	-30,27%
Industria	4.877	-121	-2,42%	-578	-10,60%
Construcción	2.543	-75	-2,86%	-205	-7,46%
Servicios	32.054	-585	-1,79%	-1.330	-3,98%
Sin Empleo Anterior	4.176	106	2,60%	351	9,18%
<b>TOTAL</b>	<b>45.419</b>	<b>-678</b>	<b>-1,47%</b>	<b>-2.530</b>	<b>-5,28%</b>

Huesca	Número parados	Variación mensual		Variación Interanual	
Agricultura	545	-25	-4,39%	-97	-15,11%
Industria	703	-55	-7,26%	-94	-11,79%
Construcción	535	-27	-4,80%	-74	-12,15%
Servicios	5.338	-269	-4,80%	-177	-3,21%
Sin Empleo Anterior	642	-13	-1,98%	125	24,18%
<b>TOTAL</b>	<b>7.763</b>	<b>-389</b>	<b>-4,77%</b>	<b>-317</b>	<b>-3,92%</b>

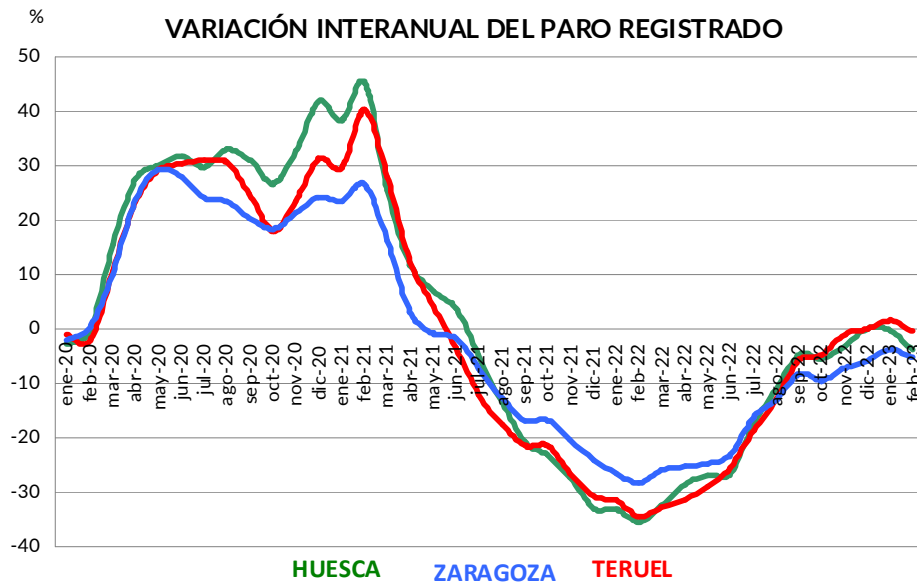
Teruel	Número parados	Variación mensual		Variación Interanual	
Agricultura	266	-7	-2,56%	-58	-17,90%
Industria	591	-9	-1,50%	-26	-4,21%
Construcción	319	-15	-4,49%	-55	-14,71%
Servicios	3.470	-170	-4,67%	32	0,93%
Sin Empleo Anterior	462	1	0,22%	81	21,26%
<b>TOTAL</b>	<b>5.108</b>	<b>-200</b>	<b>-3,77%</b>	<b>-26</b>	<b>-0,51%</b>

Fuente: Servicio Público de Empleo Estatal (SEPE) y elaboración CEOE Aragón

**VARIACIÓN INTERANUAL DEL PARO REGISTRADO**



**VARIACIÓN INTERANUAL DEL PARO REGISTRADO**



## Afiliados a la Seguridad Social. Media mensual Evolución mensual e interanual España y Aragón

	Número de Afiliados		Variación mensual				Variación Interanual			
			Absoluta		Relativa (%)		Absoluta		Relativa (%)	
	España	Aragón	España	Aragón	España	Aragón	España	Aragón	España	Aragón
ene-22	19.627.161	581.464	-197.750	-3.397	-1,00	-0,58	797.681	20.809	4,24	3,71
feb-22	19.694.272	584.154	67.111	2.690	0,34	0,46	844.160	22.115	4,48	3,93
mar-22	19.834.504	585.162	140.232	1.008	0,71	0,17	913.602	21.272	4,83	3,77
abr-22	20.019.080	585.178	184.576	16	0,93	0,00	963.782	18.776	5,06	3,31
may-22	20.232.723	591.330	213.643	6.152	1,07	1,05	965.502	14.302	5,01	2,48
jun-22	20.348.330	598.594	115.607	7.264	0,57	1,23	848.053	10.773	4,35	1,83
jul-22	20.340.964	597.750	-7.366	-844	-0,04	-0,14	749.236	7.866	3,82	1,33
ago-22	20.151.001	591.714	-189.963	-6.036	-0,93	-1,01	677.277	8.031	3,48	1,38
sep-22	20.180.287	589.198	29.286	-2.516	0,15	-0,43	649.176	10.201	3,32	1,76
oct-22	20.283.786	592.325	103.499	3.127	0,51	0,53	593.196	9.056	3,01	1,55
nov-22	20.283.631	591.242	-155	-1.083	0,00	-0,18	531.273	8.483	2,69	1,46
dic-22	20.296.271	591.888	12.640	646	0,06	0,11	471.360	7.027	2,38	1,20
ene-23	20.081.224	587.412	-215.047	-4.476	-1,06	-0,76	454.063	5.948	2,31	1,02
feb-23	20.170.142	590.613	88.918	3.201	0,44	0,54	475.870	6.459	2,42	1,11

Fuente: Tesorería General de la Seguridad Social y elaboración CEOE Aragón

## Afiliados a la Seguridad Social. Media mensual. Febrero 2023 Evolución mensual e interanual. España, Aragón y provincias

febrero-23	Número de Afiliados	Var. Mensual		Var. Interanual	
		Absoluta	Relativa	Absoluta	Relativa
Huesca	102.647	752	0,74%	1.072	1,06%
Zaragoza	432.185	2.019	0,47%	5.302	1,24%
Teruel	55.781	430	0,78%	85	0,15%
Aragón	590.613	3.201	0,54%	6.460	1,11%
España	20.170.142	88.918	0,44%	475.870	2,42%

Fuente: Tesorería General de la Seguridad Social y elaboración CEOE Aragón

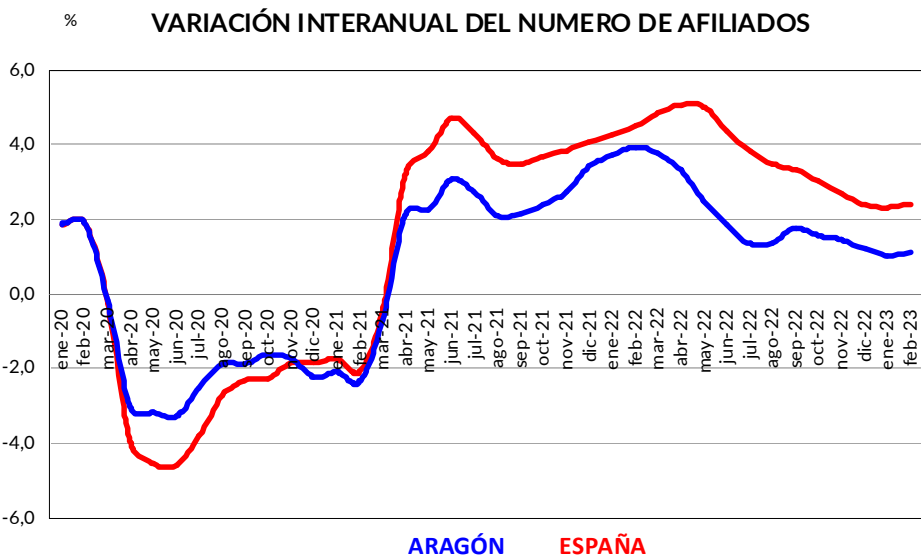
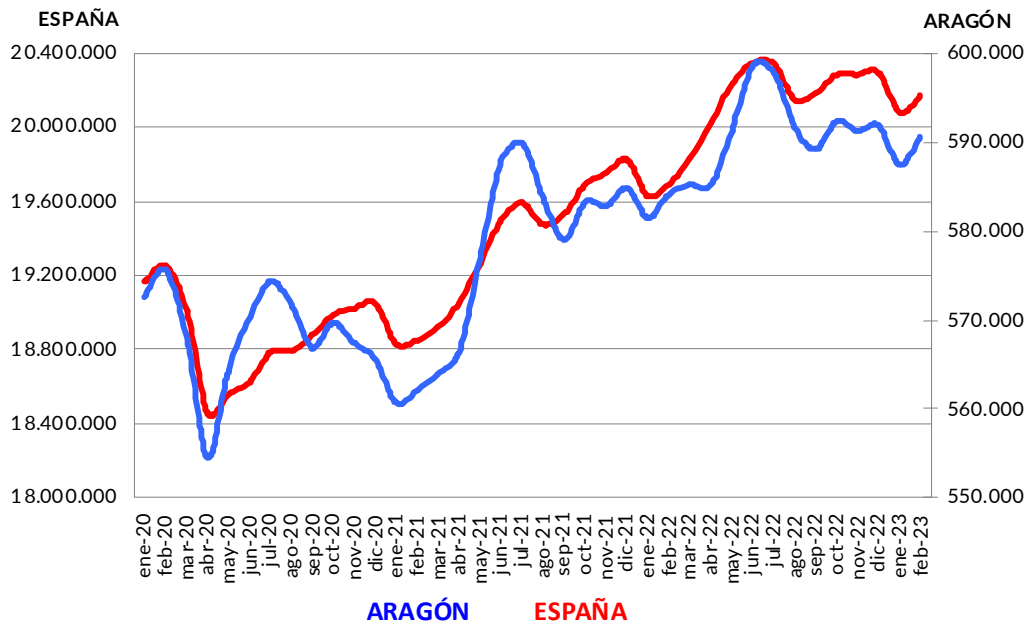
## Afiliados a la Seguridad Social. Media mensual. Febrero 2023 Régimenes de cotización. España y Aragón

ESPAÑA	febrero-23	Afiliados	Var. Mensual	%	Var. Interanual	%
Régimen General		16.798.761	84.917	0,51	480.644	2,95
Régimen Especial Trabajadores Autónomos		3.311.051	3.448	0,10	-4.607	-0,14
Régimen Especial del Mar		59.361	560	0,95	-141	-0,24
Régimen Esp. Minería Carbón		969	-7	-0,72	-26	-2,61
<b>TOTAL SISTEMA</b>		<b>20.170.142</b>	<b>88.918</b>	<b>0,44</b>	<b>475.870</b>	<b>2,42</b>

ARAGÓN	febrero-23	Afiliados	Var. Mensual	%	Var. Interanual	%
Régimen General		491.712	3.220	0,66	7.614	1,57
Régimen Especial Trabajadores Autónomos		98.887	-18	-0,02	-1.146	-1,15
Régimen Esp. Minería Carbón		15	0	0,00	-8	-34,78
<b>TOTAL SISTEMA</b>		<b>590.613</b>	<b>3.201</b>	<b>0,54</b>	<b>6.459</b>	<b>1,11</b>

Fuente: Tesorería General de la Seguridad Social y elaboración CEOE Aragón

### EVOLUCIÓN DEL NÚMERO MEDIO DE AFILIADOS A LA SEGURIDAD SOCIAL



## Número de nuevos contratos y evolución. España, Aragón y provincias. Febrero 2023

febrero-23	Número nuevos contratos en el mes	Var. Mensual		Var. Interanual		Contratos 2023	Var. Interanual	
ARAGÓN	29.960	-1.400	-4,46%	-9.538	-24,15%	61.320	-20.287	-24,86%
ESPAÑA	1.084.802	-115.947	-9,66%	-359.255	-24,88%	2.285.551	-754.838	-24,83%

febrero-23	Número nuevos contratos en el mes	Var. Mensual		Var. Interanual		Contratos 2023	Var. Interanual	
HUESCA	4.898	281	6,09%	-1.402	-22,25%	9.515	-2.971	-23,79%
ZARAGOZA	22.377	-2.010	-8,24%	-7.708	-25,62%	46.764	-16.193	-25,72%
TERUEL	2.685	329	13,96%	-428	-13,75%	5.041	-1.123	-18,22%

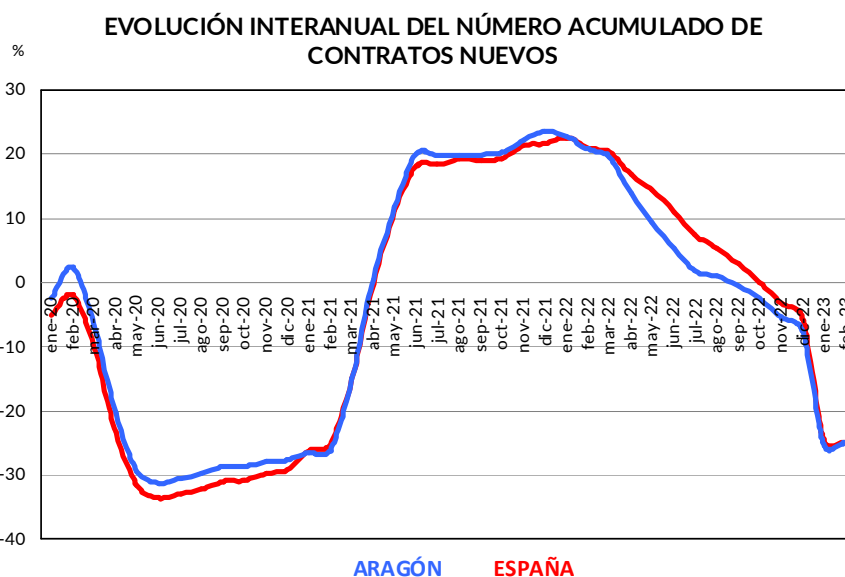
Fuente: Servicio Público de Empleo Estatal (SEPE) y elaboración CEOE Aragón

## Evolución del número mensual de contratos por tipología de contratación. Aragón y España. Febrero 2023

INDEFINIDOS	Número nuevos contratos en el mes	Var. Mensual		Var. Interanual		Contratos 2023	Var. Interanual	
ARAGÓN	11.922	-202	-1,67%	3.638	43,92%	24.046	9.258	62,60%
ESPAÑA	493.200	-37.106	-7,00%	176.359	55,66%	1.023.506	467.993	84,25%

TEMPORALES	Número nuevos contratos en el mes	Var. Mensual		Var. Interanual		Contratos 2023	Var. Interanual	
ARAGÓN	18.038	-1.198	-6,23%	-13.176	-42,21%	37.274	-29.545	-44,22%
ESPAÑA	591.602	-78.841	-11,76%	-535.614	-47,52%	1.262.045	-1.222.831	-49,21%

Fuente: Servicio Público de Empleo Estatal (SEPE) y elaboración CEOE Aragón





## Encuesta Trimestral de Coste Laboral (ETCL)

### Costes Laborales y Salariales por trabajador y por hora. Euros IV Trimestre 2022

ESPAÑA	Coste laboral total por trabajador y mes	Coste salarial total por trabajador y mes	Coste total por hora	Coste salarial por hora
INDUSTRIA	3.448,88	2.586,64	25,36	19,02
CONSTRUCCIÓN	3.051,99	2.218,03	21,66	15,74
SERVICIOS	2.914,47	2.216,83	23,37	17,78
<b>TOTAL</b>	<b>2.996,63</b>	<b>2.268,00</b>	<b>23,55</b>	<b>17,83</b>

ARAGÓN	Coste laboral total por trabajador y mes	Coste salarial total por trabajador y mes	Coste total por hora	Coste salarial por hora
INDUSTRIA	3.248,52	2.428,75	23,80	17,79
CONSTRUCCIÓN	3.360,21	2.444,69	24,45	17,79
SERVICIOS	2.788,90	2.100,07	22,98	17,31
<b>TOTAL</b>	<b>2.919,66</b>	<b>2.189,99</b>	<b>23,26</b>	<b>17,45</b>

Fuente: INE y elaboración CEOE Aragón

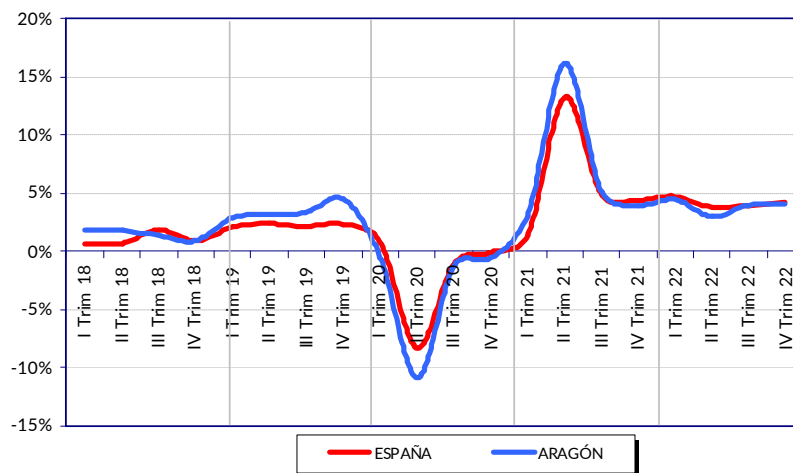
### Variación interanual

ESPAÑA	Coste laboral total por trabajador y mes	Coste salarial total por trabajador y mes	Coste total por hora	Coste salarial por hora
INDUSTRIA	3,21%	3,93%	2,92%	3,65%
CONSTRUCCIÓN	5,40%	5,95%	5,30%	5,78%
SERVICIOS	4,44%	4,86%	3,68%	4,10%
<b>TOTAL</b>	<b>4,24%</b>	<b>4,72%</b>	<b>3,65%</b>	<b>4,15%</b>

ARAGÓN	Coste laboral total por trabajador y mes	Coste salarial total por trabajador y mes	Coste total por hora	Coste salarial por hora
INDUSTRIA	2,13%	2,83%	3,48%	4,16%
CONSTRUCCIÓN	8,49%	9,34%	10,04%	10,91%
SERVICIOS	4,47%	4,86%	3,37%	3,78%
<b>TOTAL</b>	<b>4,04%</b>	<b>4,53%</b>	<b>3,75%</b>	<b>4,24%</b>

Fuente: INE y elaboración CEOE Aragón

### EVOLUCIÓN INTERANUAL DE LOS COSTES LABORALES España y Aragón



## Empresas inscritas en la Seguridad Social

### Empresas inscritas en la Seguridad Social por sector económico

#### ESPAÑA

febrero-23	Número de Empresas	Var. Mensual		Var. Interanual	
		Absoluta	Relativa (%)	Absoluta	Relativa (%)
Agricultura	95.575	-3.067	-3,11%	-3.928	-3,95%
Industria	105.324	206	0,20%	-1.099	-1,03%
Construcción	138.903	1.497	1,09%	2.955	2,17%
Servicios	976.725	4.758	0,49%	4.453	0,46%
<b>TOTAL ESPAÑA</b>	<b>1.316.527</b>	<b>3.394</b>	<b>0,26%</b>	<b>2.381</b>	<b>0,18%</b>

#### ARAGÓN

febrero-23	Número de Empresas	Var. Mensual		Var. Interanual	
		Absoluta	Relativa (%)	Absoluta	Relativa (%)
Agricultura	3.725	-27	-0,72%	-116	-3,02%
Industria	4.160	-6	-0,14%	-58	-1,38%
Construcción	4.071	55	1,37%	109	2,75%
Servicios	28.425	50	0,18%	-121	-0,42%
<b>TOTAL ARAGÓN</b>	<b>40.381</b>	<b>72</b>	<b>0,18%</b>	<b>-186</b>	<b>-0,46%</b>

#### HUESCA

febrero-23	Número de Empresas	Var. Mensual		Var. Interanual	
		Absoluta	Relativa (%)	Absoluta	Relativa (%)
Agricultura	1.465	11	0,76%	-22	-1,48%
Industria	826	-10	-1,20%	-9	-1,08%
Construcción	953	6	0,63%	14	1,49%
Servicios	5.551	6	0,11%	-42	-0,75%
<b>TOTAL HUESCA</b>	<b>8.795</b>	<b>13</b>	<b>0,15%</b>	<b>-59</b>	<b>-0,67%</b>

#### TERUEL

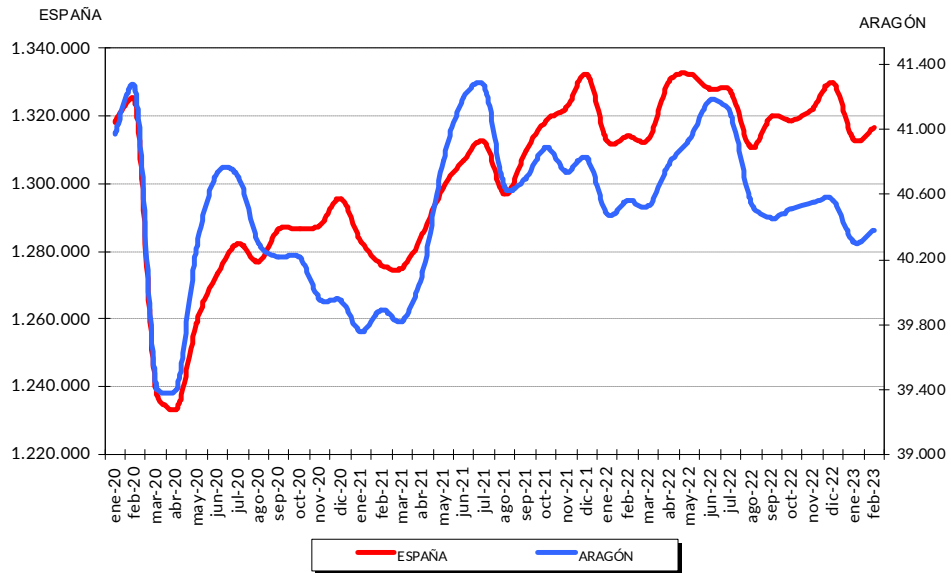
febrero-23	Número de Empresas	Var. Mensual		Var. Interanual	
		Absoluta	Relativa (%)	Absoluta	Relativa (%)
Agricultura	594	6	1,02%	-17	-2,78%
Industria	511	1	0,20%	-6	-1,16%
Construcción	637	11	1,76%	25	4,08%
Servicios	2.917	6	0,21%	-31	-1,05%
<b>TOTAL TERUEL</b>	<b>4.659</b>	<b>24</b>	<b>0,52%</b>	<b>-29</b>	<b>-0,62%</b>

#### ZARAGOZA

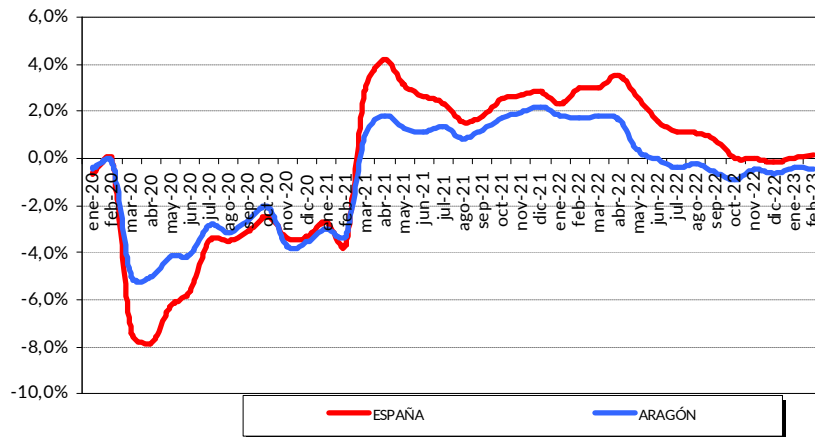
febrero-23	Número de Empresas	Var. Mensual		Var. Interanual	
		Absoluta	Relativa (%)	Absoluta	Relativa (%)
Agricultura	1.706	-44	-2,51%	-76	-4,26%
Industria	2.902	2	0,07%	-45	-1,53%
Construcción	2.578	35	1,38%	60	2,38%
Servicios	20.836	35	0,17%	-29	-0,14%
<b>TOTAL ZARAGOZA</b>	<b>28.022</b>	<b>28</b>	<b>0,10%</b>	<b>-90</b>	<b>-0,32%</b>

Fuente: Ministerio de Trabajo, Migraciones y Seguridad Social y elaboración CEOE Aragón

### NUMERO EMPRESAS INSCRITAS EN LA SEGURIDAD SOCIAL



### EVOLUCIÓN INTERANUAL DE EMPRESAS INSCRITAS EN LA SEGURIDAD SOCIAL

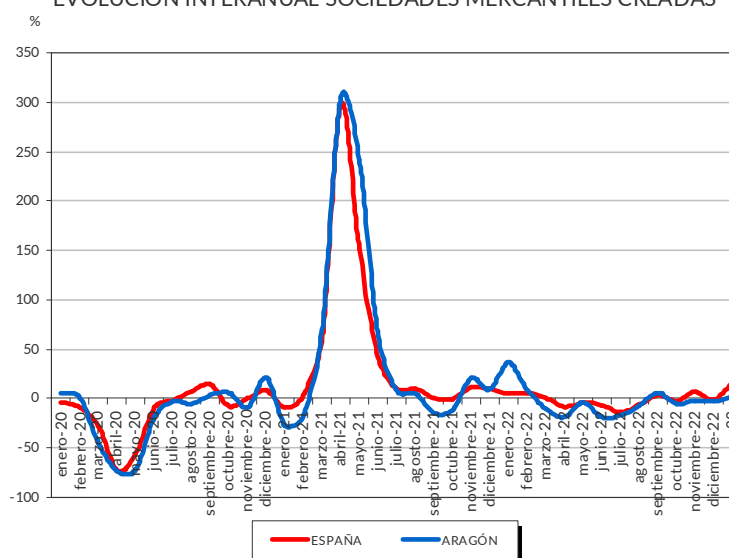


## Sociedades Mercantiles creadas y disueltas. Enero 2023

enero-23	CREADAS	DISUeltas	VAR. MENSUAL		VAR. MENSUAL (%)		VAR. INTERANUAL		VAR. INTERANUAL (%)	
			CREADAS	DISUeltas	CREADAS	DISUeltas	CREADAS	DISUeltas	CREADAS	DISUeltas
Huesca	26	12	1	-7	4,0%	-36,8%	-8	4	-23,5%	50,0%
Teruel	12	8	-5	-11	-29,4%	-57,9%	-7	-2	-36,8%	-20,0%
Zaragoza	128	91	9	6	7,6%	7,1%	19	-13	17,4%	-12,5%
Aragón	166	111	5	-12	3,1%	-9,8%	4	-11	2,5%	-9,0%
España	9.472	3.931	1.214	696	14,7%	21,5%	1.275	215	15,6%	5,8%

Fuente: INE y elaboración CEOE Aragón

EVOLUCIÓN INTERANUAL SOCIEDADES MERCANTILES CREADAS



EVOLUCIÓN INTERANUAL SOCIEDADES MERCANTILES DISUeltas

