



**INFORME ESTADÍSTICO
DE ARAGÓN**

SEPTIEMBRE 2023

Actualización: 22 de septiembre de 2023

INDICE

Indicadores económicos de Aragón, España y la Unión Europea.....	2
Indicadores de las provincias aragonesas, Aragón y España	3
Producto Interior Bruto (PIB) - CNTR	4
Índice de Precios al Consumo (IPC)	7
Comercio Exterior	9
Índice de Producción Industrial (IPI)	11
Encuesta de Población Activa (EPA)	13
Paro Registrado	19
Afiliados a la Seguridad Social	21
Nueva contratación	23
Encuesta Trimestral de Coste Laboral (ETCL)	24
Empresas Inscritas en la Seguridad Social	25
Sociedades mercantiles creadas	27

Indicadores económicos de Aragón, España y la Unión Europea

INDICADOR	DATO	ARAGÓN	ESPAÑA	UE	FECHA
PIB*	Var.Interanual	4,2%	4,2%	1,0%	I trimestre 2023
DEMANDA					
Consumo privado	Var.Interanual	1,9%	2,6%	0,5%	I trimestre 2023
Consumo público	Var.Interanual	1,1%	1,2%	-0,6%	I trimestre 2023
FBCF	Var.Interanual	-	0,0%	1,9%	I trimestre 2023
FBCF construcción	Var.Interanual	3,0%	3,5%	-	I trimestre 2023
FBCF bienes de equipo	Var.Interanual	-2,2%	-4,8%	-	I trimestre 2023
Exportación bs.y svos.	Var.Interanual	5,6%	9,6%	3,2%	I trimestre 2023
Importación bs.y svos.	Var.Interanual	34,7%	1,9%	1,7%	I trimestre 2023
OFERTA					
VAB Agricultura	Var.Interanual	2,7%	-7,4%	1,3%	I trimestre 2023
VAB Industria Manufacturera	Var.Interanual	6,5%	5,3%	1,2%	I trimestre 2023
VAB Construcción	Var.Interanual	2,4%	4,0%	0,9%	I trimestre 2023
VAB Servicios	Var.Interanual	3,9%	5,1%	1,8%	I trimestre 2023
Índice de Producción Industrial	Var.Interanual	5,2%	-1,8%	-2,4%	julio 2023
COMERCIO EXTERIOR					
Exportaciones	Var.Acumulada	6,2%	3,3%	2,9%	enero-julio 2023
Importaciones	Var.Acumulada	36,6%	-3,7%	-11,4%	enero-julio 2023
Saldo Acumulado Anual	Millones de Euros	-1.047,8	-21.323,0	-10.235,2	enero-julio 2023
Tasa de Cobertura	Tasa Acum. (%)	90,8%	91,5%	99,3%	enero-julio 2023
MERCADO LABORAL					
Tasa de paro estimado (EPA)	Tasa (%)	8,6%	11,6%	5,9%	II trimestre 2023 (1)
Tasa de actividad (EPA)	Tasa (%)	58,7%	59,0%	-	II trimestre 2023
Parados registrados (SEPE)	Var.Interanual	-9,1%	-7,6%	-	agosto 2023
Afiliados a la Seguridad Social	Var.Interanual	2,8%	2,8%	-	agosto 2023
Contratos nuevos	Var.Interanual	-15,7%	-18,6%	-	enero-agosto 2023
Empresas inscritas Seg. Social	Var.Interanual	-0,2%	0,5%	-	agosto 2023
PRECIOS					
IPC	Var.Interanual	2,1%	2,6%	5,9%	agosto 2023
Inflación Subyacente	Var.Interanual	5,8%	6,1%	6,9%	agosto 2023
Coste Laboral por trab. y mes	Var.Interanual	4,8%	5,8%	5,0%	II trimestre 2023
TIPOS DE CAMBIO					
Tipo de cambio Euro-Dólar	dólares por euro	1,091	1,091	1,091	agosto 2023
TIPOS DE INTERES					
Euríbor a 1 año	%	4,073	4,073	4,073	agosto 2023
Deuda a Largo plazo (10 años)	%	3,57	3,57	3,54	agosto 2023

* Dato PIB España II trim. 2023 : 1,8%

(1) dato UE julio 2023

Fuente: Elaboración CEOE Aragón

Indicadores económicos de las provincias aragonesas, Aragón y España

COMERCIO EXTERIOR	DATO	HUESCA	TERUEL	ZARAGOZA	ARAGÓN	ESPAÑA	FECHA
Exportaciones	Millones de Euros	1.414,16	327,36	8.541,17	10.282,69	230.396,95	enero-julio 2023
	Var.Interanual	19,9%	2,4%	4,4%	6,2%	3,3%	
Importaciones	Millones de Euros	535,67	144,50	10.650,30	11.330,46	251.719,93	enero-julio 2023
	Var.Interanual	-16,0%	-22,2%	42,6%	36,6%	-3,7%	
Saldo Acumulado Anual	Millones de Euros	878,49	182,86	-2.109,13	-1.047,77	-21.322,98	enero-julio 2023
Tasa de Cobertura	Tasa Acum. (%)	264,0%	226,5%	80,2%	90,8%	91,5%	

MERCADO LABORAL	DATO	HUESCA	TERUEL	ZARAGOZA	ARAGÓN	ESPAÑA	FECHA
Tasa de paro estimado (EPA)	Tasa (%)	8,1%	8,9%	8,7%	8,6%	11,6%	2º trimestre 2023
Tasa de actividad (EPA)	Tasa (%)	57,0%	57,4%	59,3%	58,7%	59,0%	
Tasa de temporalidad (EPA)	Tasa (%)	14,5%	21,0%	15,7%	16,1%	17,3%	2º trimestre 2023
Porcentaje empleo indefinido (EPA)	Tasa (%)	85,5%	79,0%	84,3%	83,9%	82,7%	
Parados registrados (SEPE)	Nº Desempleados	6.980	4.323	41.650	52.953	2.702.700	agosto 2023
	Var.Interanual	-10,5%	-6,2%	-9,1%	-9,1%	-7,6%	
Afiliados a la Seguridad Social (media mensual)	Nº Trabajadores	110.624	58.746	438.901	608.271	20.706.500	agosto 2023
	Var.Interanual	4,3%	1,4%	2,6%	2,8%	2,8%	
Contratos nuevos	Nº Contratos	58.018	24.122	220.435	302.575	10.183.040	enero-agosto 2023
	Var.Interanual	-6,5%	-17,9%	-17,6%	-15,7%	-18,6%	
Empresas inscritas Seg. Social	Nº Empresas	9.025	4.721	27.805	40.461	1.317.509	agosto 2023
	Var.Interanual	0,3%	-0,7%	-0,2%	-0,2%	0,5%	

PRECIOS	DATO	HUESCA	TERUEL	ZARAGOZA	ARAGÓN	ESPAÑA	FECHA
IPC	Var.Interanual	2,3%	2,4%	2,0%	2,1%	2,6%	agosto 2023

PRODUCCIÓN	DATO	HUESCA	TERUEL	ZARAGOZA	ARAGÓN	ESPAÑA	FECHA	
Producto Interior Bruto (PIB)	Millones de euros	6.337	3.123	26.004	37.964	1.206.842	Aragón y España: 2021 Provincias: 2020	
DISTRIBUCIÓN SECTORIAL								
Agricultura	% PIB	16,7%	6,8%	4,1%	6,3%	2,6%		
Industria y Energía	% PIB	14,3%	12,5%	21,6%	20,3%	15,3%		
Industria Manufacturera	% PIB	11,8%	8,7%	17,9%	16,7%	11,5%		
Construcción	% PIB	6,8%	7,4%	4,8%	5,0%	5,0%		
Servicios	% PIB	53,4%	64,5%	60,7%	58,7%	67,4%		
PIB PER CAPITA	Euros	28.712	23.466	26.607	28.912	25.498		

DEMOGRAFÍA	DATO	HUESCA	TERUEL	ZARAGOZA	ARAGÓN	ESPAÑA	FECHA
Población	habitantes	225.456	134.421	966.438	1.326.315	47.475.420	2022
Territorio	km ²	15.636	14.810	17.275	47.720	505.991	
Densidad de población	habitantes/km ²	14,4	9,1	55,9	27,8	93,8	

Producto Interior Bruto a precios de mercado
Datos corregidos de efectos calendario y estacional. Variación intertrimestral

Variación Intertrimestral	2021	2022	I-2022	II-2022	III-2022	IV-2022	I-2023	II-2023
Componentes de la demanda								
Consumo Final	6,0%	3,4%	-0,1%	0,7%	2,2%	-0,7%	0,1%	1,1%
Cons. Hogares	7,2%	4,8%	-0,1%	1,4%	2,5%	-1,6%	0,3%	0,9%
Cons.Inst. Sin ánimo Lucro	0,0%	-0,2%	-0,4%	1,0%	0,7%	0,2%	-2,8%	5,7%
Cons.Público	3,4%	-0,2%	-0,2%	-1,3%	1,4%	1,6%	-0,5%	1,6%
Formación Bruta de Capital Fijo	2,8%	2,4%	2,7%	0,0%	0,7%	-3,6%	3,1%	1,9%
FBCF Construcción	0,4%	2,6%	-0,7%	3,0%	-0,3%	-0,7%	1,6%	3,6%
FBCF Maquinaria, bienes de equipo y sistemas de armamento	4,4%	1,9%	10,2%	-5,4%	2,4%	-8,2%	7,1%	-1,8%
Demanda Interna	6,6%	2,9%	-0,3%	0,0%	1,3%	-0,3%	0,2%	1,0%
Exportaciones	13,5%	15,2%	3,7%	6,9%	-2,6%	0,6%	4,6%	-3,2%
Importaciones	14,9%	7,0%	2,2%	0,2%	-0,7%	-1,6%	4,1%	-2,1%
Ramas de Actividad								
VAB Agricultura	4,2%	-19,8%	-10,9%	-7,9%	-7,8%	6,6%	2,3%	-2,4%
VAB Industria	5,4%	2,6%	-1,2%	2,1%	-0,1%	1,0%	1,3%	-1,2%
VAB Industria manufacturera	13,1%	4,4%	-0,6%	1,8%	0,1%	1,1%	2,1%	-1,0%
VAB Construcción	-1,0%	3,2%	-0,7%	2,7%	0,4%	0,3%	0,5%	0,9%
VAB Servicios	6,8%	8,0%	1,0%	3,0%	1,3%	0,5%	0,3%	0,9%
Impuestos sobre productos	10,0%	4,1%	0,8%	1,9%	-1,9%	-1,4%	1,6%	1,0%
PIB a precios de mercado	6,4%	5,8%	0,3%	2,5%	0,5%	0,5%	0,6%	0,5%

Fuente: INE y elaboración CEOE Aragón

Producto Interior Bruto a precios de mercado
Datos corregidos de efectos calendario y estacional. Variación interanual

Variación Interanual	2021	2022	I-2022	II-2022	III-2022	IV-2022	I-2023	II-2023
Componentes de la demanda								
Consumo Final	6,0%	3,4%	4,7%	3,1%	3,7%	2,0%	2,2%	2,7%
Cons. Hogares	7,2%	4,8%	6,8%	5,0%	5,4%	2,2%	2,6%	2,2%
Cons.Inst. Sin ánimo Lucro	0,0%	-0,2%	-2,0%	-0,6%	0,5%	1,5%	-1,0%	3,6%
Cons.Público	3,4%	-0,2%	0,0%	-1,7%	-0,6%	1,6%	1,2%	4,1%
Formación Bruta de Capital Fijo	2,8%	2,4%	2,8%	3,1%	4,0%	-0,4%	0,0%	2,0%
FBCF Construcción	0,4%	2,6%	1,1%	4,3%	3,7%	1,2%	3,5%	4,1%
FBCF Maquinaria, bienes de equipo y sistemas de armamento	4,4%	1,9%	3,9%	0,8%	4,9%	-2,0%	-4,8%	-1,2%
Demanda Interna	6,6%	2,9%	4,9%	3,1%	3,0%	0,7%	1,3%	2,3%
Exportaciones	13,5%	15,2%	18,0%	21,9%	12,9%	8,7%	9,6%	-0,8%
Importaciones	14,9%	7,0%	12,2%	9,8%	6,5%	0,1%	1,9%	-0,4%
Ramas de Actividad								
VAB Agricultura	4,2%	-19,8%	-12,2%	-20,7%	-26,9%	-19,3%	-7,4%	-1,9%
VAB Industria	5,4%	2,6%	1,6%	3,6%	3,2%	1,8%	4,4%	1,1%
VAB Industria manufacturera	13,1%	4,4%	6,5%	6,0%	3,1%	2,4%	5,3%	2,3%
VAB Construcción	-1,0%	3,2%	0,6%	4,8%	4,7%	2,7%	4,0%	2,2%
VAB Servicios	6,8%	8,0%	9,0%	9,5%	7,6%	5,9%	5,1%	3,0%
Impuestos sobre productos	10,0%	4,1%	8,8%	6,1%	2,6%	-0,7%	0,1%	-0,8%
PIB a precios de mercado	6,4%	5,8%	6,8%	7,2%	5,4%	3,8%	4,2%	2,2%

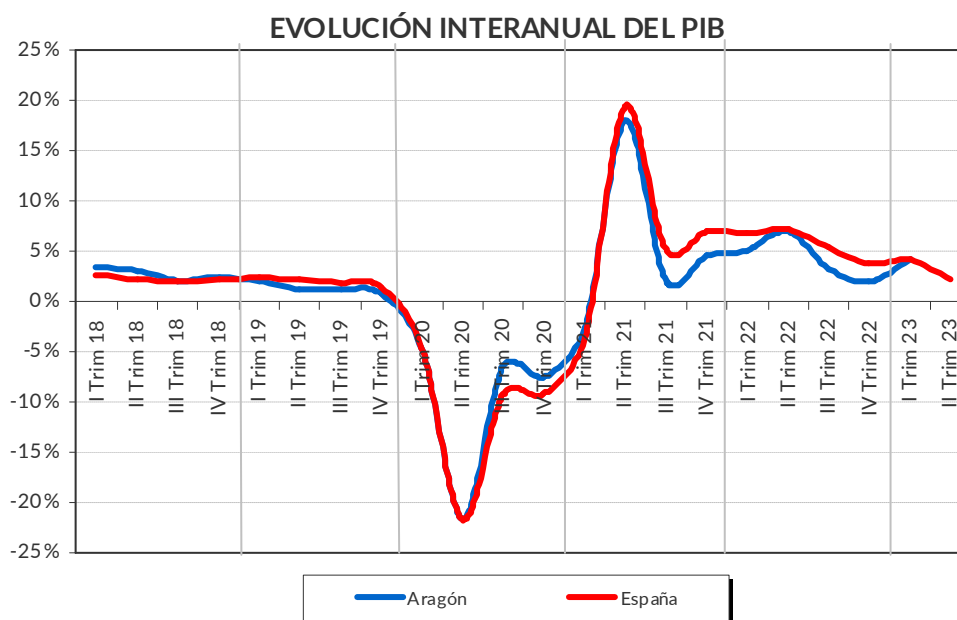
Fuente: INE y elaboración CEOE Aragón

Producto Interior Bruto a precios de mercado Variación interanual e intertrimestral. Aragón

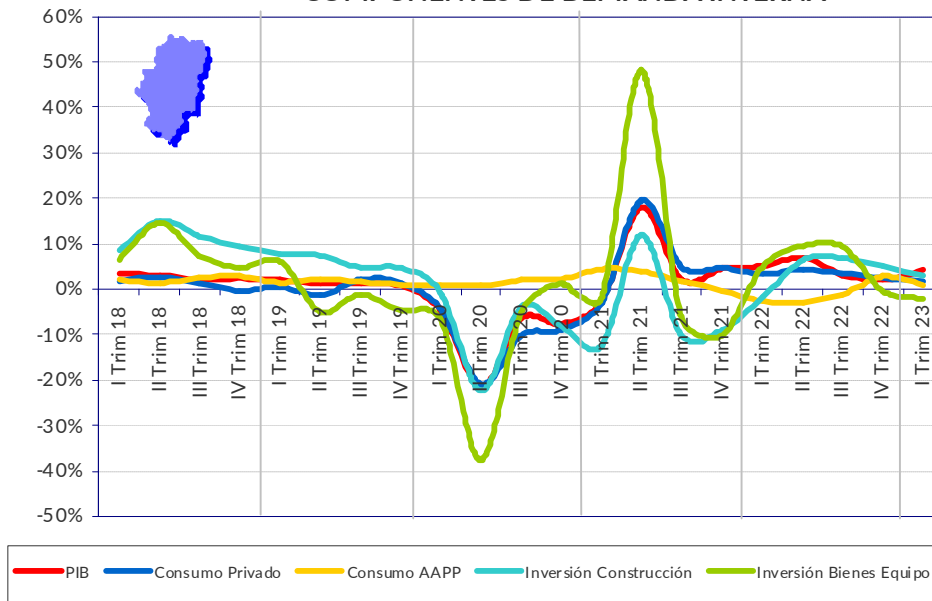
Var. Interanual	2021	2022	I 2022	II 2022	III 2022	IV 2022	I 2023
Componentes de la demanda							
Gasto en consumo final hogares e ISFLSH	6,6%	3,4%	3,4%	4,3%	3,6%	2,5%	1,9%
Gasto en consumo final de las AAPP	2,5%	-0,9%	-2,5%	-2,9%	-1,0%	2,8%	1,1%
FBCF Construcción	-4,9%	4,1%	-1,8%	6,4%	6,9%	5,0%	3,0%
FBCF. Bienes de equipo	7,4%	5,9%	4,8%	9,5%	9,4%	-0,3%	-2,2%
Exportaciones de bienes y servicios	11,6%	9,9%	6,7%	15,7%	14,8%	2,5%	5,6%
Importaciones de bienes y servicios	15,9%	-2,0%	0,3%	-12,6%	-0,8%	5,2%	34,7%
Ramas de Actividad							
VAB Agricultura	3,1%	-1,3%	4,1%	-3,8%	-3,4%	-2,2%	2,7%
VAB Industria Manufacturera	8,2%	5,5%	3,3%	11,8%	5,8%	1,3%	6,5%
VAB Construcción	-1,7%	1,6%	-1,8%	3,4%	2,5%	2,3%	2,4%
VAB Servicios	6,0%	4,8%	6,6%	7,0%	3,2%	2,5%	3,9%
PIB a precios de mercado	5,5%	4,4%	5,1%	7,0%	3,3%	2,0%	4,2%

Var. Intertrimestral	I 2022	II 2022	III 2022	IV 2022	I 2023
PIB a precios de mercado	0,0%	0,9%	0,4%	0,7%	0,9%

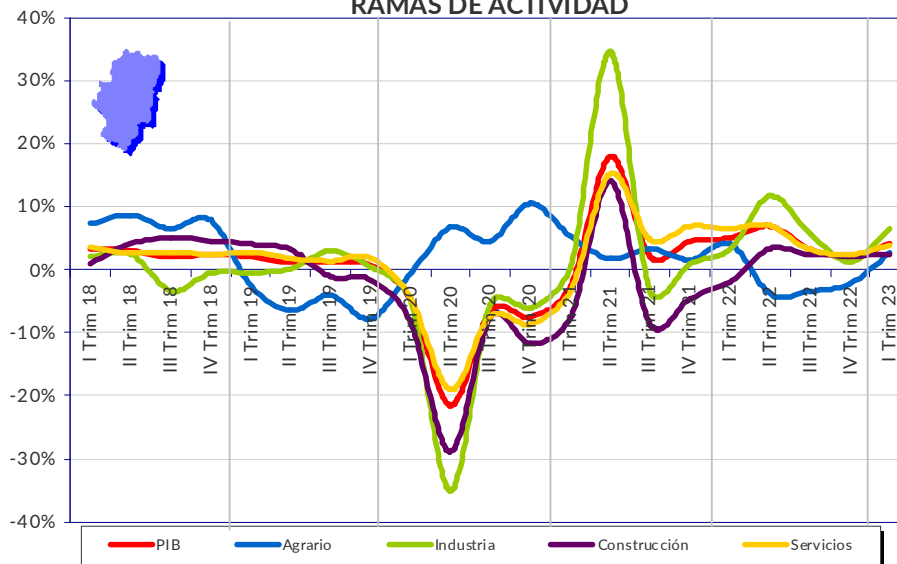
Fuente: IAESt y elaboración CEOE Aragón



EVOLUCIÓN INTERANUAL DEL PIB ARAGÓN COMPONENTES DE DEMANDA INTERNA



EVOLUCIÓN INTERANUAL DEL PIB ARAGÓN RAMAS DE ACTIVIDAD



Índice de Precios al Consumo (IPC). España, Aragón y provincias. Agosto 2023

agosto-23	Indice	Variación Mensual %	Acumulado %	Interanual %
España	113,1	0,5	3,0	2,6
Aragón	113,2	0,5	2,5	2,1
Zaragoza	112,9	0,5	2,5	2,0
Huesca	114,0	0,7	2,9	2,3
Teruel	113,8	0,2	1,9	2,4

Fuente: INE y elaboración CEOE Aragón

Índice de Precios al Consumo (IPC). General y grupos. Agosto 2023

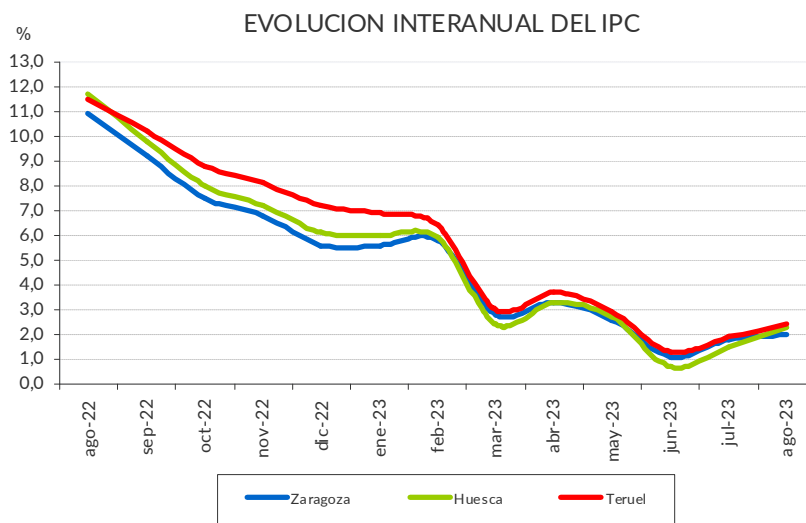
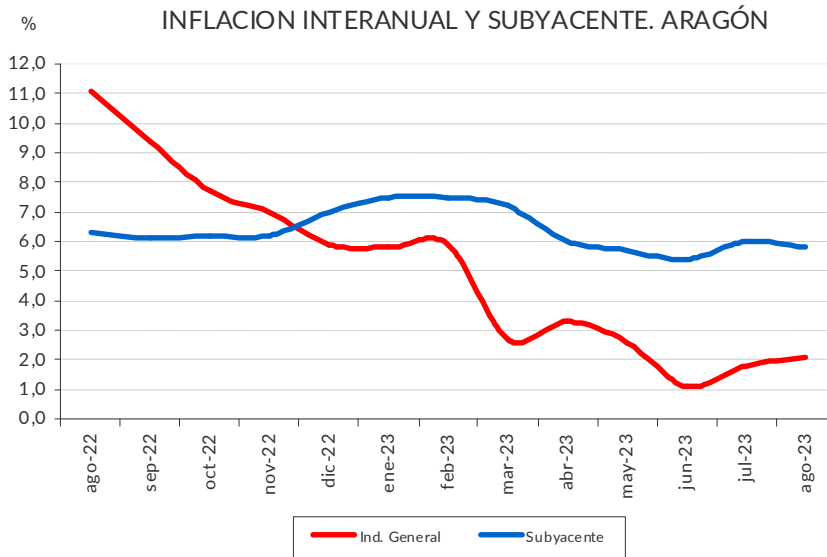
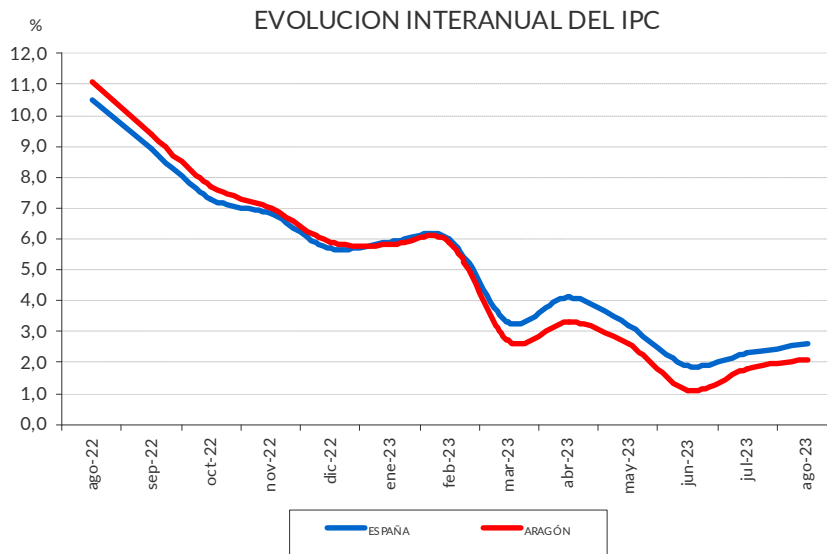
Grupo	España				Aragón			
	Indice	Variación Mensual	Acumulado	Interanual	Indice	Variación Mensual	Acumulado	Interanual
Alimentos y bebidas no alcohólicas	125,4	0,2	5,4	10,5	125,8	0,2	4,9	10,5
Bebidas alcohólicas y tabaco	112,1	0,1	3,8	7,6	111,3	0,1	3,3	7,3
Vestido y calzado	98,3	-0,6	-11,7	2,2	99,5	-0,6	-10,8	1,2
Vivienda	102,6	-0,2	-4,7	-18,0	104,6	0,0	-4,7	-18,1
Menaje	111,7	0,1	1,4	4,3	111,1	-0,2	0,8	3,0
Medicina	103,3	0,0	1,8	2,1	104,8	0,1	2,7	2,7
Transporte	114,0	2,9	6,6	1,2	113,8	2,8	6,2	1,5
Comunicaciones	102,1	0,0	4,6	4,3	102,2	0,0	4,7	4,4
Ocio y cultura	112,5	0,9	7,0	7,0	111,5	1,2	6,2	6,3
Enseñanza	102,5	0,0	0,3	1,6	104,5	0,0	0,5	3,2
Hoteles, cafés y restaurantes	115,4	0,3	5,5	6,4	113,5	0,1	4,6	5,7
Otros	109,1	0,2	3,5	4,8	108,8	0,2	2,9	4,3
Inflación Subyacente	112,4	0,3	3,2	6,1	112,1	0,3	2,9	5,8
Indice General	113,1	0,5	3,0	2,6	113,2	0,5	2,5	2,1

Fuente: INE y elaboración CEOE Aragón

Índice de Precios al Consumo (IPC). General y grupos. Agosto 2023

	España														Aragón													
	Alimentos y bebidas no alcohólicas	Bebidas alcohólicas	Vestido y calzado	Vivienda	Menaje	Medicina	Transporte	Comunicaciones	Ocio y cultura	Enseñanza	Hoteles, cafés y restaurantes	Otros	Ind. General	Subyacente	Alimentos y bebidas no alcohólicas	Bebidas alcohólicas	Vestido y calzado	Vivienda	Menaje	Medicina	Transporte	Comunicaciones	Ocio y cultura	Enseñanza	Hoteles, cafés y restaurantes	Otros	Ind. General	Subyacente
agosto-22	13,8	4,7	5,6	24,8	7,6	1,1	11,5	-2,2	4,1	1,2	7,6	4,0	10,5	6,4	13,9	4,5	7,3	27,3	8,6	1,8	11,0	-2,2	4,0	1,7	6,4	4,1	11,1	6,3
septiembre-22	14,4	4,3	3,9	14,2	7,8	1,1	9,4	-2,5	3,4	1,2	7,9	4,1	8,9	6,2	14,9	4,1	4,5	16,8	8,8	1,8	9,4	-2,5	3,1	2,1	6,5	4,1	9,4	6,1
octubre-22	15,4	3,7	1,4	2,6	8,0	1,1	8,8	-1,9	3,1	1,5	7,9	4,4	7,3	6,2	16,1	3,0	2,4	5,1	8,3	1,8	8,9	-1,9	2,5	2,9	7,1	5,0	7,7	6,2
noviembre-22	15,3	4,1	0,0	1,0	8,3	1,2	7,7	-2,0	3,2	1,5	7,6	4,3	6,8	6,3	16,0	3,4	-0,3	3,1	8,2	1,8	7,7	-2,0	2,9	3,0	6,0	4,9	7,0	6,2
diciembre-22	15,7	7,2	1,8	-4,5	8,5	1,0	3,3	-1,9	3,8	1,4	7,8	4,5	5,7	7,0	15,8	6,5	3,3	-3,0	7,8	1,8	3,5	-1,9	4,1	3,0	6,8	4,5	5,9	7,0
enero-23	15,4	8,2	3,6	-8,4	7,9	1,2	5,6	2,3	2,5	1,5	7,8	5,0	5,9	7,5	15,3	7,6	4,1	-7,2	6,5	1,4	5,4	2,4	2,9	3,2	7,9	4,7	5,8	7,5
febrero-23	16,6	8,4	3,9	-6,2	7,7	1,5	1,9	2,5	3,2	1,6	7,9	5,1	6,0	7,6	16,1	8,3	3,2	-5,2	6,6	2,2	2,1	2,5	3,2	3,2	7,8	4,6	5,9	7,5
marzo-23	16,5	8,6	3,2	-16,2	7,3	1,6	-4,8	2,4	4,4	1,6	7,8	5,1	3,3	7,5	15,6	7,6	2,9	-16,3	6,5	2,5	-4,4	2,4	4,3	3,2	6,4	4,5	2,7	7,2
abril-23	12,9	8,4	2,2	-10,8	6,3	1,6	0,6	2,5	4,0	1,6	7,6	5,1	4,1	6,6	11,9	7,5	0,6	-11,6	5,5	2,1	1,2	2,5	3,7	3,3	6,3	4,7	3,3	6,0
mayo-23	12,0	8,5	1,9	-10,5	5,8	1,8	-3,7	2,6	4,3	1,6	7,2	4,8	3,2	6,1	11,3	7,8	-0,3	-11,0	5,0	2,2	-3,5	2,6	3,6	3,3	6,9	4,5	2,6	5,7
junio-23	10,3	8,1	1,7	-12,7	5,3	2,0	-7,6	2,4	5,2	1,6	6,8	5,0	1,9	5,9	9,1	7,5	0,7	-13,9	4,5	2,4	-7,7	2,4	4,6	3,3	6,0	4,4	1,1	5,4
julio-23	10,8	7,8	2,1	-14,9	4,4	2,1	-5,3	4,3	7,2	1,6	6,5	5,0	2,3	6,2	10,7	7,5	1,2	-15,7	3,2	2,7	-5,1	4,3	6,7	3,3	6,2	4,4	1,8	6,0
agosto-23	10,5	7,6	2,2	-18,0	4,3	2,1	1,2	4,3	7,0	1,6	6,4	4,8	2,6	6,1	10,5	7,3	1,2	-18,1	3,0	2,7	1,5	4,4	6,3	3,2	5,7	4,3	2,1	5,8

Fuente: INE y elaboración CEOE Aragón



Exportaciones, Importaciones y Saldo Comercial España, Aragón y provincias. Julio 2023

julio-23	Exportaciones		Importaciones		Saldo		Tasa Cobertura	
	Mill. euros	% Var.	Mill. euros	% Var.	Mill. euros	% Var.	Exp/Imp	% Var.
España	30.445,79	-4,98%	35.348,37	-8,43%	-4.902,58	-25,27%	86,1%	3,77%
Aragón	1.739,98	24,88%	1.966,66	62,84%	-226,69	-222,16%	88,5%	-23,31%
Zaragoza	1.464,36	24,17%	1.880,78	73,13%	-416,43	-548,16%	77,9%	-28,28%
Huesca	232,86	32,72%	70,33	-22,95%	162,52	93,10%	331,1%	72,26%
Teruel	42,76	10,85%	15,54	-48,34%	27,22	220,62%	275,1%	114,57%

Acumulado enero a julio-23	Exportaciones		Importaciones		Saldo		Tasa Cobertura	
	Mill. euros	% Var.	Mill. euros	% Var.	Mill. euros	% Var.	Exp/Imp	% Var.
España	230.396,95	3,34%	251.719,93	-3,73%	-21.322,98	-44,65%	91,5%	7,34%
Aragón	10.282,69	6,19%	11.330,46	36,61%	-1.047,77	-175,43%	90,8%	-22,27%
Zaragoza	8.541,17	4,37%	10.650,30	42,56%	-2.109,13	-395,80%	80,2%	-26,79%
Huesca	1.414,16	19,87%	535,67	-16,02%	878,49	62,10%	264,0%	42,73%
Teruel	327,36	2,37%	144,50	-22,19%	182,86	36,40%	226,5%	31,57%

Fuente: Eurostat, Secretaría de Estado de Comercio y elaboración CEOE Aragón

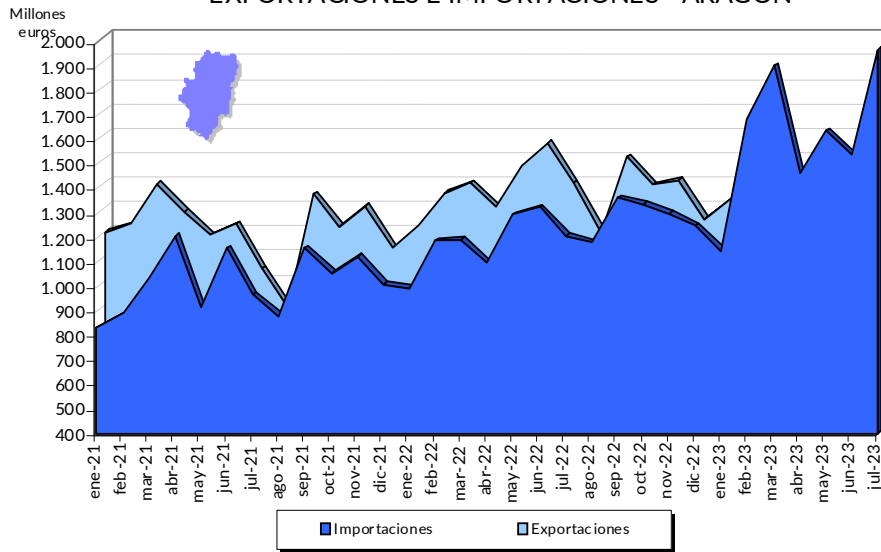
Exportaciones e Importaciones de Aragón por tipo de bienes. Julio 2023

Millones de euros	Julio de 2023			% sobre el total		variación interanual	
	Exportaciones	Importaciones	Saldo	Exportaciones	Importaciones	Exportaciones	Importaciones
ALIMENTOS	317,55	86,95	230,60	18,3%	4,4%	30,3%	-17,6%
PRODUCTOS ENERGETICOS	4,06	0,49	3,57	0,2%	0,0%	-51,5%	-92,0%
MATERIAS PRIMAS	15,28	24,22	-8,94	0,9%	1,2%	2,3%	-27,1%
SEMIMANUFACTURAS	229,81	218,50	11,31	13,2%	11,1%	-10,8%	-1,4%
BIENES DE EQUIPO	261,06	628,88	-367,82	15,0%	32,0%	15,0%	107,4%
SECTOR AUTOMOVIL	707,02	670,38	36,64	40,6%	34,1%	99,0%	574,0%
BIENES DE CONSUMO DURADERO	55,57	49,86	5,71	3,2%	2,5%	-18,3%	-15,1%
MANUFACTURAS DE CONSUMO	141,64	284,79	-143,15	8,1%	14,5%	-32,9%	-24,4%
OTRAS MERCANCIAS	7,99	2,58	5,41	0,5%	0,1%	9,3%	-20,3%
TOTAL	1.739,98	1.966,66	-226,69	100,0%	100,0%	24,9%	62,8%

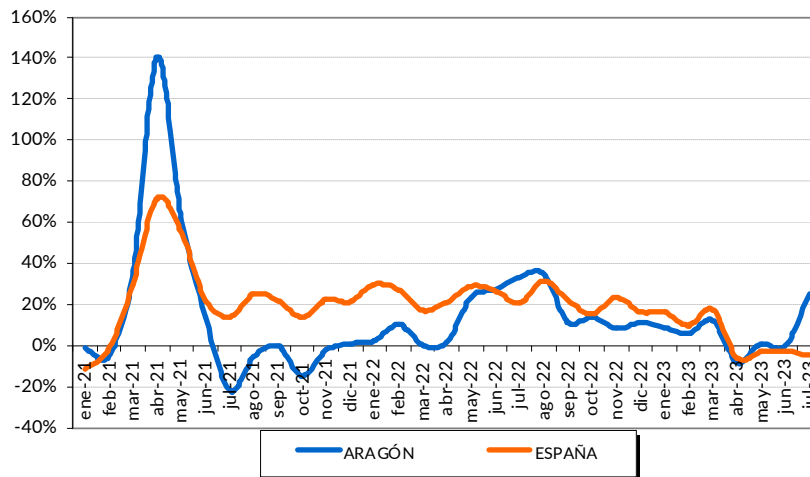
Millones de euros	Enero-Julio 2023			% sobre el total		variación interanual	
	Exportaciones	Importaciones	Saldo	Exportaciones	Importaciones	Exportaciones	Importaciones
ALIMENTOS	2.028,68	674,10	1.354,59	19,7%	5,9%	28,4%	3,3%
PRODUCTOS ENERGETICOS	44,39	3,96	40,43	0,4%	0,0%	-13,4%	-64,5%
MATERIAS PRIMAS	99,20	203,41	-104,20	1,0%	1,8%	-4,2%	-9,9%
SEMIMANUFACTURAS	1.707,23	1.488,56	218,67	16,6%	13,1%	-16,2%	-8,5%
BIENES DE EQUIPO	1.700,46	3.490,01	-1.789,55	16,5%	30,8%	9,3%	54,9%
SECTOR AUTOMOVIL	3.292,29	2.974,56	317,72	32,0%	26,3%	28,3%	260,6%
BIENES DE CONSUMO DURADERO	466,54	400,71	65,83	4,5%	3,5%	-3,4%	-3,7%
MANUFACTURAS DE CONSUMO	897,53	2.072,70	-1.175,17	8,7%	18,3%	-28,4%	-8,2%
OTRAS MERCANCIAS	46,36	22,45	23,91	0,5%	0,2%	-12,0%	-5,9%
TOTAL	10.282,69	11.330,46	-1.047,77	100,0%	100,0%	6,2%	36,6%

Fuente: Secretaría de Estado de Comercio y elaboración CEOE Aragón

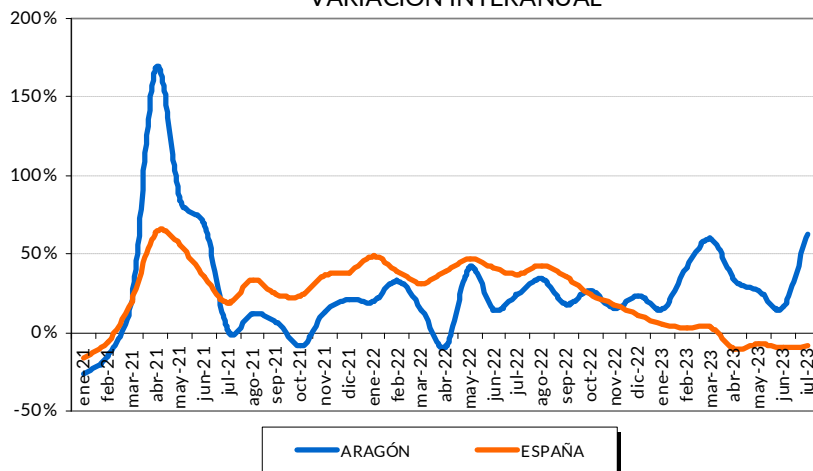
EXPORTACIONES E IMPORTACIONES - ARAGÓN



EVOLUCIÓN DE LAS EXPORTACIONES VARIACIÓN INTERANUAL



EVOLUCIÓN DE LAS IMPORTACIONES VARIACIÓN INTERANUAL



Índice de Producción Industrial (IPI)

Por Ramas de Actividad y Destino Económico de los Bienes Datos corregidos efecto estacional y calendario

ARAGÓN			
julio-23	Índice	Var.mensual	Var.Interanual
Ramas de Actividad			
Energía	105,6	7,9	16,2
Destino Económico de los bienes			
Bienes de Consumo	92,7	-0,6	-7,4
Consumo duradero	62,2	-13,7	-31,9
Consumo no duradero	111,7	5,7	3,7
Bienes de Equipo	127,3	2,0	7,8
Bienes Intermedios	106,0	3,6	5,6
Índice General	111,5	4,3	5,2

Fuente: INE y elaboración CEOE Aragón

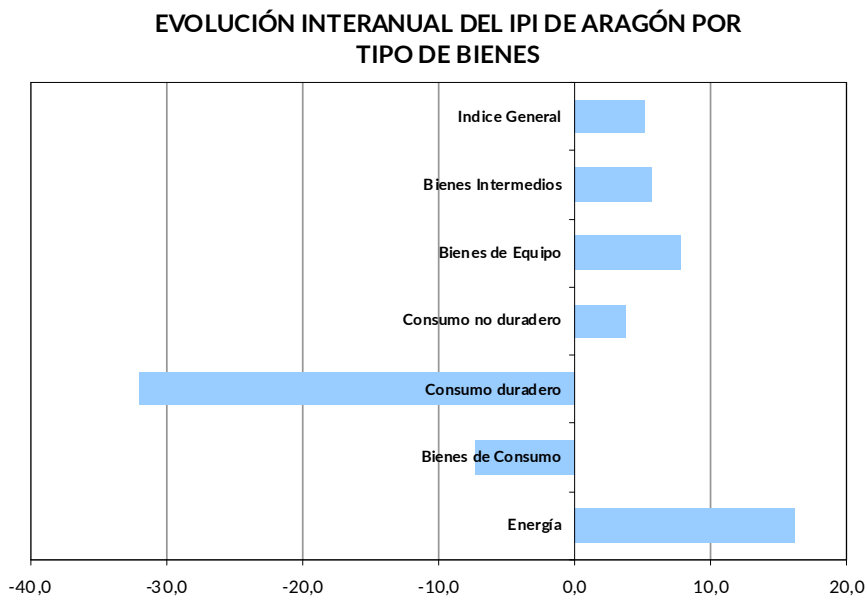
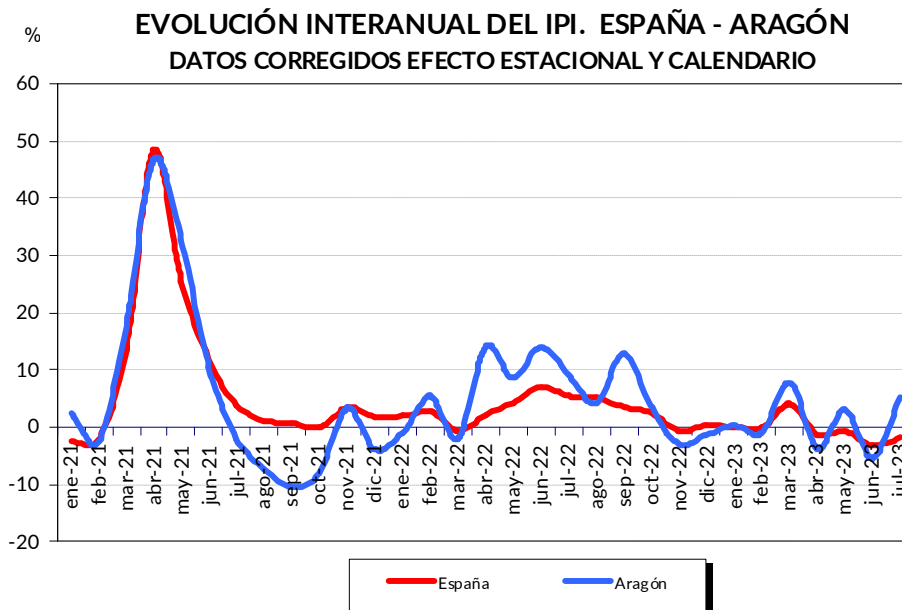
ESPAÑA			
julio-23	Índice	Var.mensual	Var.Interanual
Ramas de Actividad			
Energía	93,5	-1,3	-10,8
Destino Económico de los bienes			
Bienes de Consumo	107,5	0,0	0,1
Consumo duradero	104,7	-1,1	-7,3
Consumo no duradero	108,4	0,2	1,1
Bienes de Equipo	114,6	0,9	5,9
Bienes Intermedios	105,5	0,9	-2,6
Índice General	104,6	0,2	-1,8

Fuente: INE y elaboración CEOE Aragón

Evolución del Índice de Producción Industrial (IPI). Aragón y España Datos corregidos efecto estacional y calendario

	ARAGÓN		ESPAÑA	
	Índice	Var. Interanual	Índice	Var. Interanual
julio-22	106,0	9,2	106,5	5,5
agosto-22	104,2	4,2	106,6	5,2
septiembre-22	108,4	12,9	106,3	3,5
octubre-22	104,8	3,5	106,0	2,5
noviembre-22	104,2	-2,9	105,2	-0,6
diciembre-22	104,1	-1,3	105,9	0,4
enero-23	105,9	0,2	105,4	0,1
febrero-23	106,7	-0,9	105,9	-0,1
marzo-23	112,8	7,8	107,3	4,1
abril-23	109,1	-3,7	105,1	-1,3
mayo-23	112,8	3,1	105,5	-0,7
junio-23	106,9	-5,4	104,4	-3,2
julio-23	111,5	5,2	104,6	-1,8

Fuente: INE y elaboración CEOE Aragón



Encuesta de Población Activa (EPA)

Evolución de la población Activa. II Trimestre 2023

	Número de activos	Var. Trimestral		Var. Interanual		Tasa actividad
ARAGÓN	650.500	1.300	0,20%	5.400	0,83%	58,71%
ESPAÑA	23.819.200	238.600	1,01%	431.700	1,85%	58,97%

	Número de activos	Var. Trimestral		Var. Interanual		Tasa actividad
HUESCA	106.700	600	0,6%	-1.400	-1,3%	57,03%
ZARAGOZA	478.800	-1.500	-0,3%	6.300	1,3%	59,27%
TERUEL	65.000	2.200	3,5%	400	0,6%	57,42%

Evolución por sectores de actividad

España	Número de activos	Variación trimestral		Variación interanual	
Agricultura	881.000	-4.200	-0,5%	-53.100	-5,7%
Industria	2.867.100	-83.500	-2,8%	-47.700	-1,6%
Construcción	1.469.000	37.500	2,6%	14.600	1,0%
Servicios	17.269.900	397.500	2,4%	722.700	4,4%
No Clasificados	1.332.200	-108.600	-7,5%	-204.800	-13,3%
TOTAL	23.819.200	238.600	1,0%	431.700	1,8%

Aragón	Número de activos	Variación trimestral		Variación interanual	
Agricultura	30.300	-5.600	-15,6%	-7.000	-18,8%
Industria	118.500	-6.800	-5,4%	7.400	6,7%
Construcción	31.500	-5.000	-13,7%	-12.000	-27,6%
Servicios	439.900	12.600	2,9%	13.400	3,1%
No Clasificados	30.500	6.000	24,5%	3.900	14,7%
TOTAL	650.500	1.300	0,2%	5.400	0,8%

Zaragoza	Número de activos	Variación trimestral		Variación interanual	
Agricultura	13.700	-2.300	-14,4%	-5.400	-28,3%
Industria	88.500	-4.700	-5,0%	5.700	6,9%
Construcción	19.100	-7.700	-28,7%	-11.700	-38,0%
Servicios	334.600	9.200	2,8%	13.800	4,3%
No Clasificados	23.000	4.000	21,1%	4.100	21,7%
TOTAL	478.800	-1.500	-0,3%	6.300	1,3%

Huesca	Número de activos	Variación trimestral		Variación interanual	
Agricultura	10.800	-1.400	-11,5%	-1.300	-10,7%
Industria	18.700	-2.600	-12,2%	2.600	16,1%
Construcción	7.800	2.000	34,5%	100	1,3%
Servicios	65.000	1.200	1,9%	-2.000	-3,0%
No Clasificados	4.500	1.400	45,2%	-700	-13,5%
TOTAL	106.700	600	0,6%	-1.400	-1,3%

Teruel	Número de activos	Variación trimestral		Variación interanual	
Agricultura	5.800	-1.900	-24,7%	-300	-4,9%
Industria	11.300	500	4,6%	-900	-7,4%
Construcción	4.600	700	17,9%	-400	-8,0%
Servicios	40.300	2.200	5,8%	1.600	4,1%
No Clasificados	3.000	600	25,0%	500	20,0%
TOTAL	65.000	2.200	3,5%	400	0,6%

Fuente: INE y elaboración CEOE Aragón

Evolución de la población Ocupada. II Trimestre 2023

	Número de Ocupados	Var. Trimestral		Var. Interanual	
ARAGÓN	594.600	3.400	0,58%	7.200	1,23%
ESPAÑA	21.056.700	603.900	2,95%	588.700	2,88%

	Número de Ocupados	Var. Trimestral		Var. Interanual	
HUESCA	98.100	200	0,2%	1.700	1,8%
ZARAGOZA	437.200	-400	-0,1%	4.900	1,1%
TERUEL	59.300	3.500	6,3%	600	1,0%

Evolución por sectores de actividad

España	Número de Ocupados	Var. Trimestral		Var. Interanual	
Agricultura	749.700	1.500	0,2%	-39.600	-5,0%
Industria	2.726.100	-64.500	-2,3%	-50.500	-1,8%
Construcción	1.359.000	60.900	4,7%	20.800	1,6%
Servicios	16.221.900	606.000	3,9%	658.000	4,2%
TOTAL	21.056.700	603.900	3,0%	588.700	2,9%

Aragón	Número de Ocupados	Var. Trimestral		Var. Interanual	
Agricultura	29.300	-2.800	-8,7%	-4.900	-14,3%
Industria	113.500	-4.900	-4,1%	8.500	8,1%
Construcción	30.300	-3.100	-9,3%	-10.600	-25,9%
Servicios	421.400	14.000	3,4%	14.100	3,5%
TOTAL	594.600	3.400	0,6%	7.200	1,2%

Zaragoza	Número de Ocupados	Var. Trimestral		Var. Interanual	
Agricultura	13.300	-800	-5,7%	-3.400	-20,4%
Industria	84.800	-3.300	-3,7%	6.200	7,9%
Construcción	18.900	-5.900	-23,8%	-9.700	-33,9%
Servicios	320.300	9.700	3,1%	11.900	3,9%
TOTAL	437.200	-400	-0,1%	4.900	1,1%

Huesca	Número de Ocupados	Var. Trimestral		Var. Interanual	
Agricultura	10.700	-700	-6,1%	-900	-7,8%
Industria	17.800	-2.500	-12,3%	2.500	16,3%
Construcción	7.200	2.100	41,2%	-300	-4,0%
Servicios	62.400	1.300	2,1%	400	0,6%
TOTAL	98.100	200	0,2%	1.700	1,8%

Teruel	Número de Ocupados	Var. Trimestral		Var. Interanual	
Agricultura	5.400	-1.300	-19,4%	-400	-6,9%
Industria	11.000	1.000	10,0%	-200	-1,8%
Construcción	4.200	700	20,0%	-600	-12,5%
Servicios	38.700	3.000	8,4%	1.800	4,9%
TOTAL	59.300	3.500	6,3%	600	1,0%

Fuente: INE y elaboración CEOE Aragón

Evolución de la población desempleada. II Trimestre 2023

	Tasa Paro	Número de parados	Variación trimestral		Variación interanual	
ARAGÓN	8,59%	55.900	-2.100	-3,68%	-1.900	-3,26%
ESPAÑA	11,60%	2.762.500	-365.300	-11,68%	-157.000	-5,38%

	Tasa Paro	Número de parados	Variación trimestral		Variación interanual	
HUESCA	8,06%	8.600	300	3,6%	-3.200	-27,1%
ZARAGOZA	8,67%	41.500	-1.300	-3,0%	1.300	3,2%
TERUEL	8,85%	5.800	-1.200	-17,1%	-100	-1,7%

España	Número de parados	Variación trimestral		Variación interanual	
Agricultura	131.300	-5.700	-4,2%	-13.500	-9,3%
Industria	141.000	-19.100	-11,9%	2.800	2,0%
Construcción	110.000	-23.400	-17,5%	-6.200	-5,3%
Servicios	1.048.000	-208.500	-16,6%	64.700	6,6%
No Clasificados	1.332.200	-108.600	-7,5%	-204.800	-13,3%
TOTAL	2.762.500	-365.300	-11,7%	-157.000	-5,4%

Aragón	Número de parados	Variación trimestral		Variación interanual	
Agricultura	1.000	-2.800	-73,7%	-2.100	-67,7%
Industria	5.000	-1.800	-26,5%	-1.100	-18,0%
Construcción	1.100	-2.000	-64,5%	-1.600	-59,3%
Servicios	18.400	-1.400	-7,1%	-800	-4,2%
No Clasificados	30.500	6.000	24,5%	3.900	14,7%
TOTAL	55.900	-2.100	-3,7%	-1.900	-3,3%

Zaragoza	Número de parados	Variación trimestral		Variación interanual	
Agricultura	400	-1.500	-78,9%	-2.000	-83,3%
Industria	3.700	-1.400	-27,5%	-500	-11,9%
Construcción	200	-1.800	-90,0%	-2.000	-90,9%
Servicios	14.300	-500	-3,4%	1.900	15,3%
No Clasificados	23.000	4.000	21,1%	4.100	21,7%
TOTAL	41.500	-1.300	-3,0%	1.300	3,2%

Huesca	Número de parados	Variación trimestral		Variación interanual	
Agricultura	100	-700	-87,5%	-400	-80,0%
Industria	900	-100	-10,0%	100	12,5%
Construcción	600	-100	-14,3%	400	200,0%
Servicios	2.600	-100	-3,7%	-2.400	-48,0%
No Clasificados	4.500	1.400	45,2%	-700	-13,5%
TOTAL	8.600	300	3,6%	-3.200	-27,1%

Teruel	Número de parados	Variación trimestral		Variación interanual	
Agricultura	400	-600	-60,0%	100	33,3%
Industria	300	-500	-62,5%	-700	-70,0%
Construcción	400	0	0,0%	200	100,0%
Servicios	1.600	-800	-33,3%	-200	-11,1%
No Clasificados	3.000	600	25,0%	500	20,0%
TOTAL	5.800	-1.200	-17,1%	-100	-1,7%

Fuente: INE y elaboración CEOE Aragón

Población, actividad, ocupación y paro por sexo II Trimestre 2023

II trimestre 2023		Número de personas				Tasas	
		Población mayor 16 años	Población Activa	Población Ocupada	Población Parada	T.Actividad	T.Paro
ESPAÑA	Hombres	19.606.700	12.534.500	11.257.100	1.277.400	63,9%	10,2%
	Mujeres	20.785.900	11.284.600	9.799.600	1.485.000	54,3%	13,2%
	Total	40.392.600	23.819.200	21.056.700	2.762.500	59,0%	11,6%
ARAGÓN	Hombres	540.800	342.400	322.700	19.700	63,3%	5,8%
	Mujeres	567.200	308.100	271.900	36.200	54,3%	11,8%
	Total	1.108.100	650.500	594.600	55.900	58,7%	8,6%
HUESCA	Hombres	94.500	59.800	55.500	4.300	63,2%	7,2%
	Mujeres	92.600	47.000	42.700	4.300	50,7%	9,2%
	Total	187.100	106.700	98.100	8.600	57,0%	8,1%
TERUEL	Hombres	57.400	35.000	32.000	2.900	60,9%	8,4%
	Mujeres	55.900	30.100	27.300	2.800	53,8%	9,4%
	Total	113.300	65.000	59.300	5.800	57,4%	8,9%
ZARAGOZA	Hombres	389.000	247.700	235.300	12.400	63,7%	5,0%
	Mujeres	418.700	231.100	202.000	29.100	55,2%	12,6%
	Total	807.700	478.800	437.200	41.500	59,3%	8,7%

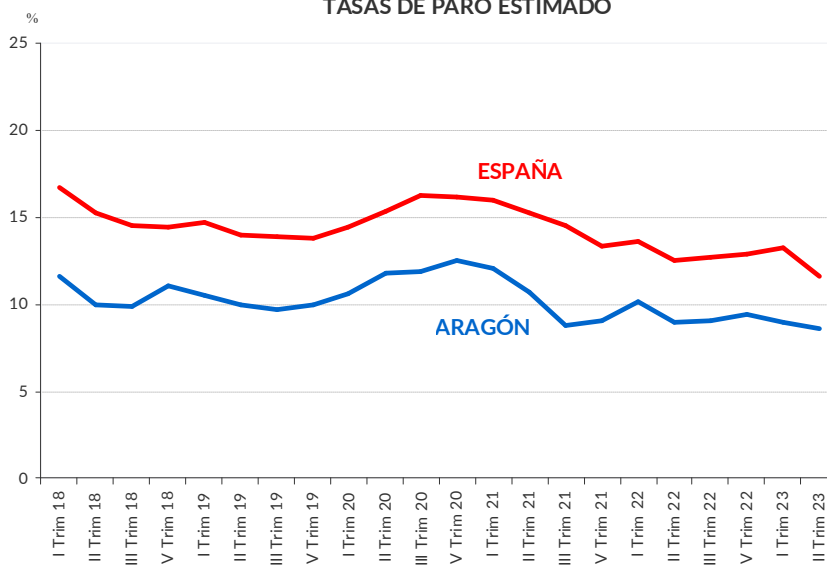
Fuente: INE y elaboración CEOE Aragón

Población, actividad, ocupación y paro por sexo y edad. Aragón II Trimestre 2023

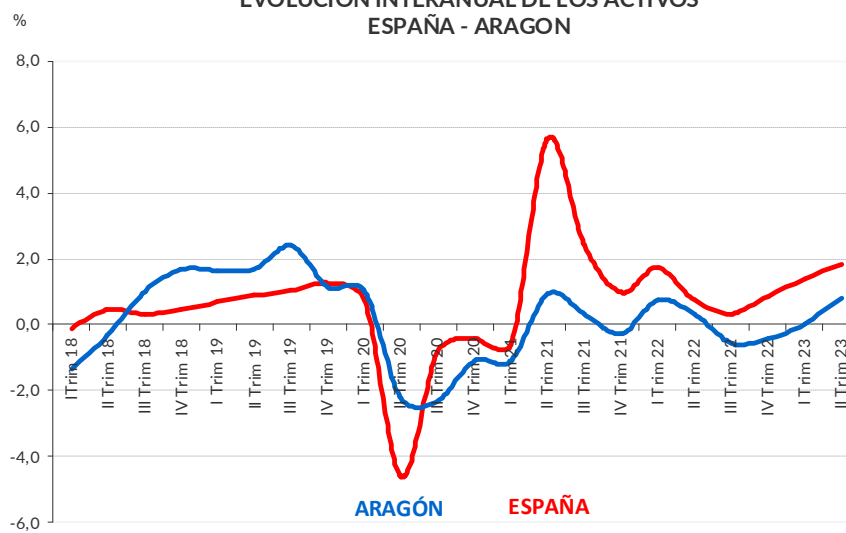
Aragón	P.mayor 16 años	P. Activa	P. Ocupada	P. Parada	Tasa Actividad	Tasa Paro
Hombres	540.800	342.400	322.700	19.700	63,3%	5,8%
Hombres 16-19	27.000	3.200	2.300	900	11,9%	28,1%
Hombres 20-24	34.100	21.900	18.600	3.300	64,2%	15,1%
Hombres 25-34	68.400	63.000	58.400	4.600	92,1%	7,3%
Hombres 35-44	85.200	81.400	76.700	4.700	95,5%	5,8%
Hombres 45-54	106.100	99.100	95.800	3.300	93,4%	3,3%
Hombres +55	220.000	73.800	71.000	2.800	33,5%	3,8%
Mujeres	567.200	308.100	271.900	36.200	54,3%	11,7%
Mujeres 16-19	26.800	3.400	700	2.700	12,7%	79,4%
Mujeres 20-24	32.300	13.900	9.000	4.900	43,0%	35,3%
Mujeres 25-34	66.800	57.600	52.100	5.500	86,2%	9,5%
Mujeres 35-44	86.300	76.000	65.900	10.100	88,1%	13,3%
Mujeres 45-54	103.800	91.900	85.800	6.100	88,5%	6,6%
Mujeres +55	251.200	65.400	58.300	7.100	26,0%	10,9%
Total 16-19	53.700	6.600	3.000	3.600	12,3%	54,5%
Total 20-24	66.400	35.800	27.600	8.200	53,9%	22,9%
Total 25-34	135.200	120.600	110.500	10.100	89,2%	8,4%
Total 35-44	171.600	157.500	142.500	15.000	91,8%	9,5%
Total 45-54	209.900	191.000	181.600	9.400	91,0%	4,9%
Total +55	471.200	139.200	129.300	9.900	29,5%	7,1%
TOTAL	1.108.100	650.500	594.600	55.900	58,7%	8,6%

Fuente: INE y elaboración CEOE Aragón

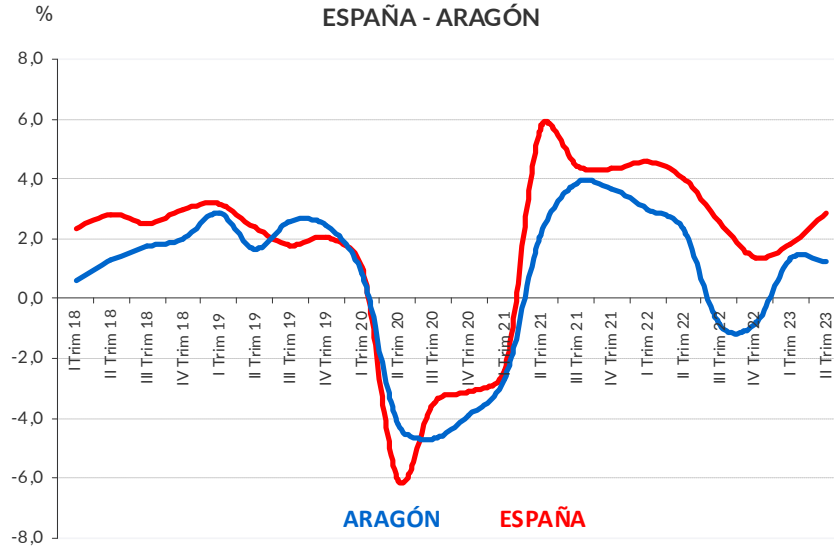
TASAS DE PARO ESTIMADO



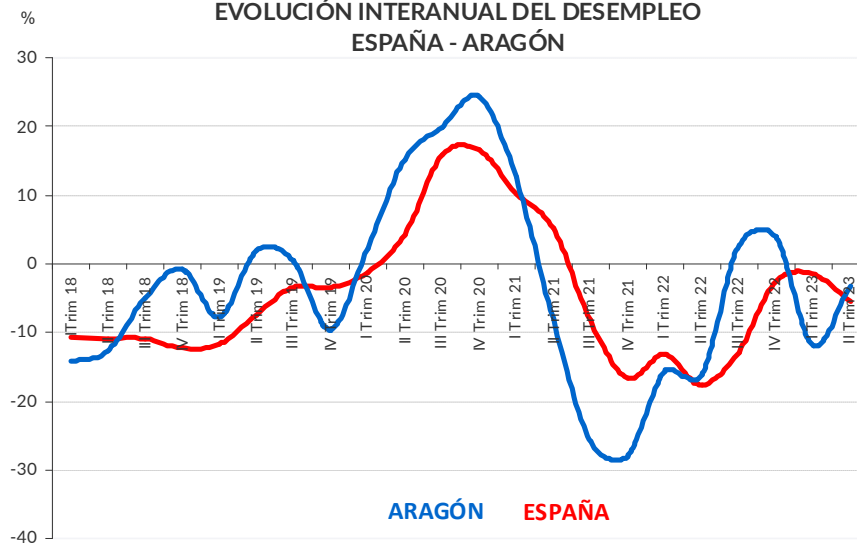
EVOLUCIÓN INTERANUAL DE LOS ACTIVOS ESPAÑA - ARAGON



**EVOLUCIÓN INTERANUAL DE LA OCUPACIÓN
ESPAÑA - ARAGÓN**



**EVOLUCIÓN INTERANUAL DEL DESEMPLEO
ESPAÑA - ARAGÓN**



Paro Registrado Agosto 2023. Evolución mensual e interanual

	Número parados	Variación mensual		Variación Interanual	
ARAGÓN	52.953	139	0,26%	-5.287	-9,08%
ESPAÑA	2.702.700	24.826	0,93%	-221.540	-7,58%

	Número parados	Variación mensual		Variación Interanual	
HUESCA	6.980	92	1,34%	-816	-10,47%
ZARAGOZA	41.650	152	0,37%	-4.186	-9,13%
TERUEL	4.323	-105	-2,37%	-285	-6,18%

Fuente: Servicio Público de Empleo Estatal (SEPE) y elaboración CEOE Aragón

Por sectores de actividad

España	Número parados	Variación mensual		Variación Interanual	
Agricultura	101.943	-2.874	-2,74%	-39.169	-27,76%
Industria	215.051	2.483	1,17%	-23.090	-9,70%
Construcción	214.096	4.792	2,29%	-19.121	-8,20%
Servicios	1.928.128	23.097	1,21%	-142.566	-6,88%
Sin Empleo Anterior	243.482	-2.672	-1,09%	2.406	1,00%
TOTAL	2.702.700	24.826	0,93%	-221.540	-7,58%

Aragón	Número parados	Variación mensual		Variación Interanual	
Agricultura	2.005	-15	-0,74%	-899	-30,96%
Industria	5.993	29	0,49%	-512	-7,87%
Construcción	3.176	21	0,67%	-219	-6,45%
Servicios	36.642	236	0,65%	-3.871	-9,55%
Sin Empleo Anterior	5.137	-132	-2,51%	214	4,35%
TOTAL	52.953	139	0,26%	-5.287	-9,08%

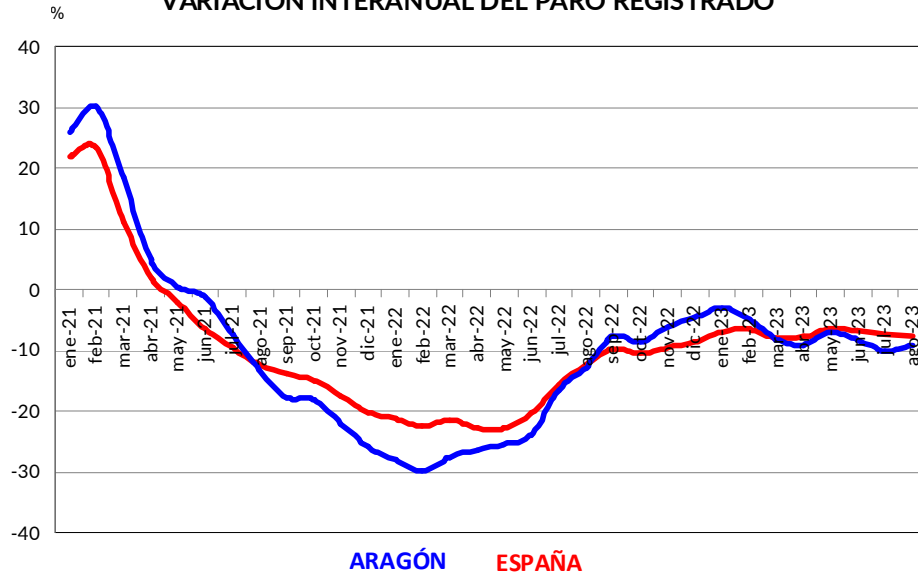
Zaragoza	Número parados	Variación mensual		Variación Interanual	
Agricultura	1.385	-36	-2,53%	-659	-32,24%
Industria	4.754	11	0,23%	-425	-8,21%
Construcción	2.350	27	1,16%	-199	-7,81%
Servicios	29.097	198	0,69%	-3.028	-9,43%
Sin Empleo Anterior	4.064	-48	-1,17%	125	3,17%
TOTAL	41.650	152	0,37%	-4.186	-9,13%

Huesca	Número parados	Variación mensual		Variación Interanual	
Agricultura	441	34	8,35%	-158	-26,38%
Industria	713	26	3,78%	-48	-6,31%
Construcción	494	-8	-1,59%	-47	-8,69%
Servicios	4.701	78	1,69%	-598	-11,29%
Sin Empleo Anterior	631	-38	-5,68%	35	5,87%
TOTAL	6.980	92	1,34%	-816	-10,47%

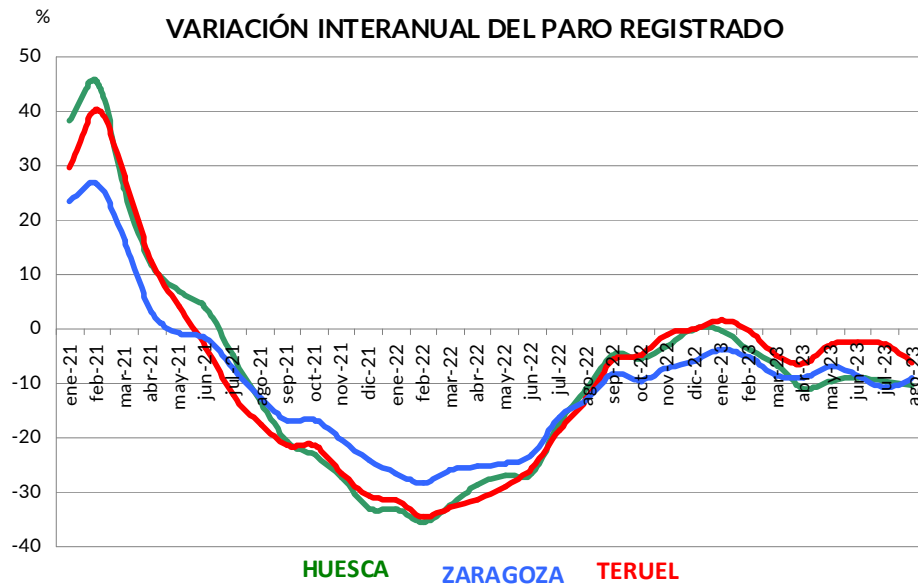
Teruel	Número parados	Variación mensual		Variación Interanual	
Agricultura	179	-13	-6,77%	-82	-31,42%
Industria	526	-8	-1,50%	-39	-6,90%
Construcción	332	2	0,61%	27	8,85%
Servicios	2.844	-40	-1,39%	-245	-7,93%
Sin Empleo Anterior	442	-46	-9,43%	54	13,92%
TOTAL	4.323	-105	-2,37%	-285	-6,18%

Fuente: Servicio Público de Empleo Estatal (SEPE) y elaboración CEOE Aragón

VARIACIÓN INTERANUAL DEL PARO REGISTRADO



VARIACIÓN INTERANUAL DEL PARO REGISTRADO



Afiliados a la Seguridad Social. Media mensual Evolución mensual e interanual España y Aragón

	Número de Afiliados		Variación mensual				Variación Interanual			
			Absoluta		Relativa (%)		Absoluta		Relativa (%)	
	España	Aragón	España	Aragón	España	Aragón	España	Aragón	España	Aragón
ene-22	19.627.161	581.464	-197.750	-3.397	-1,00	-0,58	797.681	20.809	4,24	3,71
feb-22	19.694.272	584.154	67.111	2.690	0,34	0,46	844.160	22.115	4,48	3,93
mar-22	19.834.504	585.162	140.232	1.008	0,71	0,17	913.602	21.272	4,83	3,77
abr-22	20.019.080	585.178	184.576	16	0,93	0,00	963.782	18.776	5,06	3,31
may-22	20.232.723	591.330	213.643	6.152	1,07	1,05	965.502	14.302	5,01	2,48
jun-22	20.348.330	598.594	115.607	7.264	0,57	1,23	848.053	10.773	4,35	1,83
jul-22	20.340.964	597.750	-7.366	-844	-0,04	-0,14	749.236	7.866	3,82	1,33
ago-22	20.151.001	591.714	-189.963	-6.036	-0,93	-1,01	677.277	8.031	3,48	1,38
sep-22	20.180.287	589.198	29.286	-2.516	0,15	-0,43	649.176	10.201	3,32	1,76
oct-22	20.283.786	592.325	103.499	3.127	0,51	0,53	593.196	9.056	3,01	1,55
nov-22	20.283.631	591.242	-155	-1.083	0,00	-0,18	531.273	8.483	2,69	1,46
dic-22	20.296.271	591.888	12.640	646	0,06	0,11	471.360	7.027	2,38	1,20
ene-23	20.081.224	587.412	-215.047	-4.476	-1,06	-0,76	454.063	5.948	2,31	1,02
feb-23	20.170.142	590.613	88.918	3.201	0,44	0,54	475.870	6.459	2,42	1,11
mar-23	20.376.552	594.918	206.410	4.305	1,02	0,73	542.048	9.756	2,73	1,67
abr-23	20.614.989	597.000	238.437	2.082	1,17	0,35	595.909	11.822	2,98	2,02
may-23	20.815.399	609.693	200.410	12.693	0,97	2,13	582.676	18.363	2,88	3,11
jun-23	20.869.940	614.642	54.541	4.949	0,26	0,81	521.610	16.048	2,56	2,68
jul-23	20.891.885	614.657	21.945	15	0,11	0,00	550.921	16.907	2,71	2,83
ago-23	20.706.500	608.271	-185.385	-6.386	-0,89	-1,04	555.499	16.557	2,76	2,80

Fuente: Tesorería General de la Seguridad Social y elaboración CEOE Aragón

Afiliados a la Seguridad Social. Media mensual. Agosto 2023 Evolución mensual e interanual. España, Aragón y provincias

agosto-23	Número de Afiliados	Var. Mensual		Var. Interanual	
		Absoluta	Relativa	Absoluta	Relativa
Huesca	110.624	-1.544	-1,38%	4.512	4,25%
Zaragoza	438.901	-4.716	-1,06%	11.219	2,62%
Teruel	58.746	-126	-0,21%	825	1,42%
Aragón	608.271	-6.386	-1,04%	16.557	2,80%
España	20.706.500	-185.385	-0,89%	555.499	2,76%

Fuente: Tesorería General de la Seguridad Social y elaboración CEOE Aragón

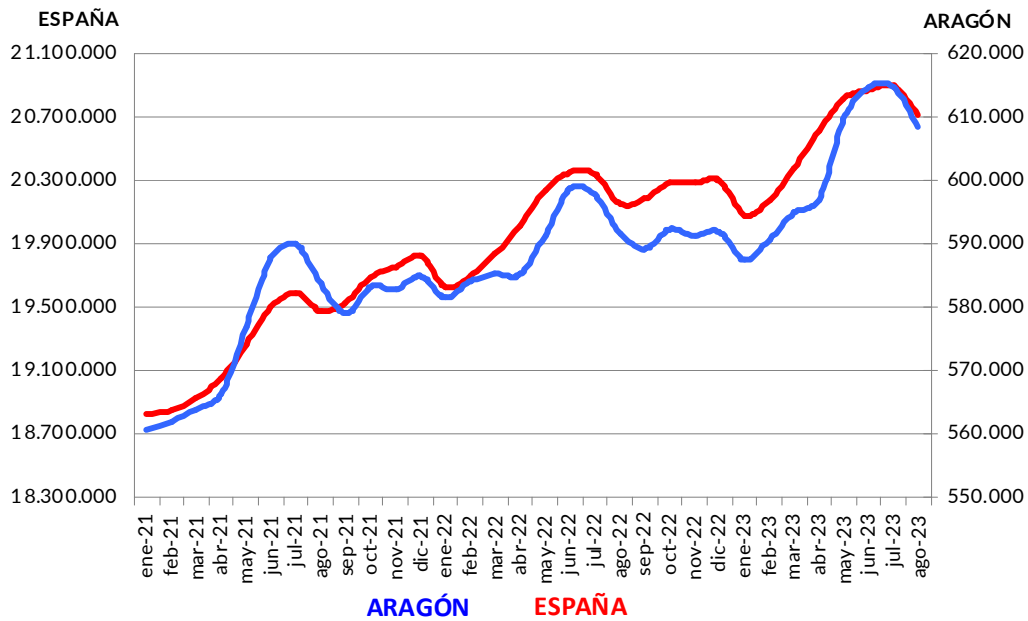
Afiliados a la Seguridad Social. Media mensual. Agosto 2023 Regímenes de cotización. España y Aragón

ESPAÑA	agosto-23	Afiliados	Var. Mensual	%	Var. Interanual	%
Régimen General		17.304.610	-173.981	-1,00	549.544	3,28
Régimen Especial Trabajadores Autónomos		3.333.617	-10.945	-0,33	6.181	0,19
Régimen Especial del Mar		67.320	-452	-0,67	-156	-0,23
Régimen Esp. Minería Carbón		953	-5	-0,52	-69	-6,75
TOTAL SISTEMA		20.706.500	-185.385	-0,89	555.499	2,76

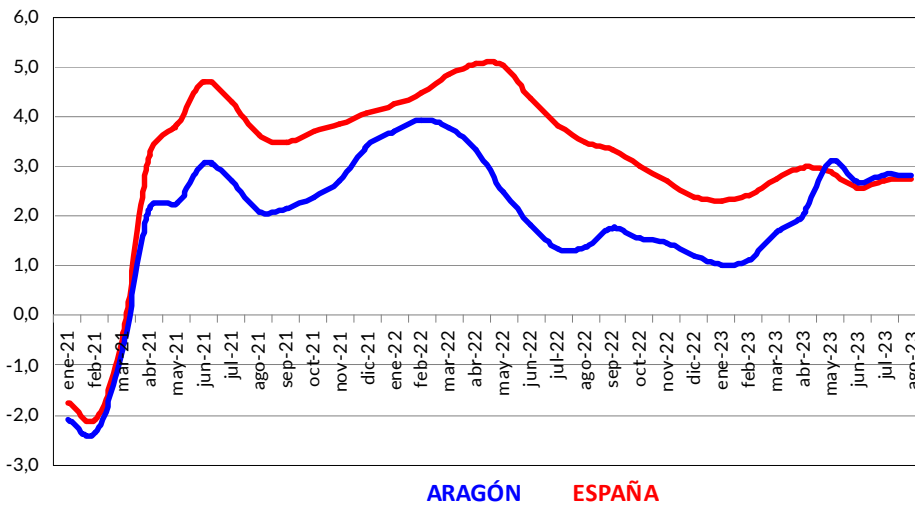
ARAGÓN	agosto-23	Afiliados	Var. Mensual	%	Var. Interanual	%
Régimen General		508.903	-6.133	-1,19	17.435	3,55
Régimen Especial Trabajadores Autónomos		99.357	-252	-0,25	-869	-0,87
Régimen Esp. Minería Carbón		12	0	0,00	-8	-40,00
TOTAL SISTEMA		608.271	-6.386	-1,04	16.557	2,80

Fuente: Tesorería General de la Seguridad Social y elaboración CEOE Aragón

EVOLUCIÓN DEL NÚMERO MEDIO DE AFILIADOS A LA SEGURIDAD SOCIAL



VARIACIÓN INTERANUAL DEL NUMERO DE AFILIADOS



Número de nuevos contratos y evolución. España, Aragón y provincias. Agosto 2023

agosto-23	Número nuevos contratos en el mes	Var. Mensual		Var. Interanual		Contratos 2023	Var. Interanual	
ARAGÓN	34.629	-9.499	-21,53%	-6.866	-16,55%	302.575	-56.264	-15,68%
ESPAÑA	1.088.831	-342.552	-23,93%	-194.960	-15,19%	10.183.040	-2.328.172	-18,61%

agosto-23	Número nuevos contratos en el mes	Var. Mensual		Var. Interanual		Contratos 2023	Var. Interanual	
HUESCA	6.343	-3.271	-34,02%	-1.092	-14,69%	58.018	-4.025	-6,49%
ZARAGOZA	25.662	-4.940	-16,14%	-4.822	-15,82%	220.435	-46.989	-17,57%
TERUEL	2.624	-1.288	-32,92%	-952	-26,62%	24.122	-5.250	-17,87%

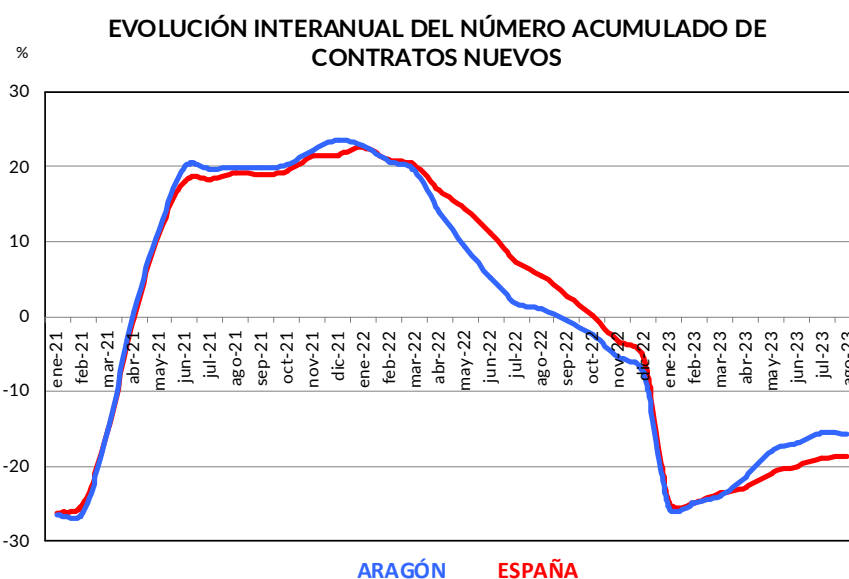
Fuente: Servicio Público de Empleo Estatal (SEPE) y elaboración CEOE Aragón

Evolución del número mensual de contratos por tipología de contratación. Aragón y España. Agosto 2023

INDEFINIDOS	Número nuevos contratos en el mes	Var. Mensual		Var. Interanual		Contratos 2023	Var. Interanual	
ARAGÓN	12.403	-4.448	-26,40%	-1.347	-9,80%	123.659	1.087	0,89%
ESPAÑA	418.927	-147.513	-26,04%	-87.804	-17,33%	4.411.747	-62.834	-1,40%

TEMPORALES	Número nuevos contratos en el mes	Var. Mensual		Var. Interanual		Contratos 2023	Var. Interanual	
ARAGÓN	22.226	-5.051	-18,52%	-5.519	-19,89%	178.916	-57.351	-24,27%
ESPAÑA	669.904	-195.039	-22,55%	-107.156	-13,79%	5.771.293	-2.265.338	-28,19%

Fuente: Servicio Público de Empleo Estatal (SEPE) y elaboración CEOE Aragón



Encuesta Trimestral de Coste Laboral (ETCL)

Costes Laborales y Salariales por trabajador y por hora. Euros II Trimestre 2023

ESPAÑA	Coste laboral total por trabajador y mes	Coste salarial total por trabajador y mes	Coste total por hora	Coste salarial por hora
INDUSTRIA	3.524,20	2.603,57	24,99	18,46
CONSTRUCCIÓN	3.064,29	2.195,86	20,97	15,03
SERVICIOS	2.953,49	2.210,24	23,09	17,28
TOTAL	3.037,52	2.262,63	23,22	17,30

ARAGÓN	Coste laboral total por trabajador y mes	Coste salarial total por trabajador y mes	Coste total por hora	Coste salarial por hora
INDUSTRIA	3.522,13	2.595,34	24,94	18,37
CONSTRUCCIÓN	3.501,59	2.493,23	24,38	17,36
SERVICIOS	2.736,67	2.046,21	21,81	16,31
TOTAL	2.945,28	2.187,02	22,69	16,85

Fuente: INE y elaboración CEOE Aragón

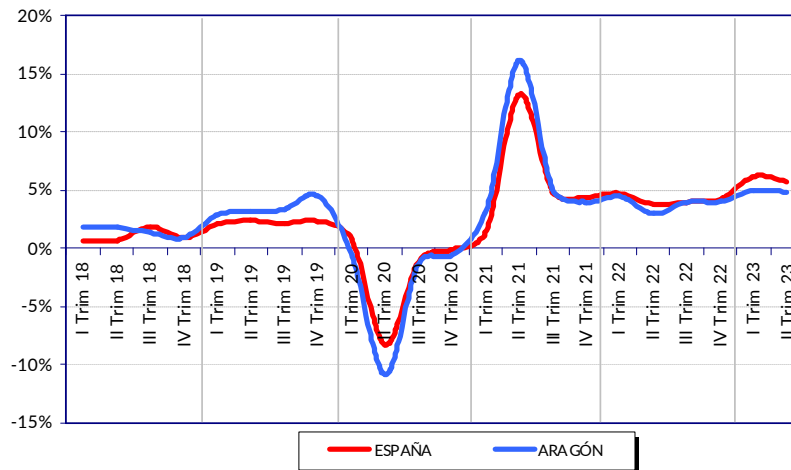
Variación interanual

ESPAÑA	Coste laboral total por trabajador y mes	Coste salarial total por trabajador y mes	Coste total por hora	Coste salarial por hora
INDUSTRIA	5,09%	4,08%	6,25%	5,25%
CONSTRUCCIÓN	2,24%	0,64%	3,05%	1,42%
SERVICIOS	6,26%	5,65%	6,90%	6,27%
TOTAL	5,78%	5,05%	6,51%	5,81%

ARAGÓN	Coste laboral total por trabajador y mes	Coste salarial total por trabajador y mes	Coste total por hora	Coste salarial por hora
INDUSTRIA	9,77%	8,98%	12,70%	11,88%
CONSTRUCCIÓN	9,62%	8,62%	11,78%	10,78%
SERVICIOS	2,93%	2,56%	4,35%	4,02%
TOTAL	4,84%	4,31%	6,78%	6,24%

Fuente: INE y elaboración CEOE Aragón

EVOLUCIÓN INTERANUAL DE LOS COSTES LABORALES España y Aragón



Empresas inscritas en la Seguridad Social

Empresas inscritas en la Seguridad Social por sector económico

ESPAÑA

agosto-23	Número de Empresas	Var. Mensual		Var. Interanual	
		Absoluta	Relativa (%)	Absoluta	Relativa (%)
Agricultura	82.550	1.548	1,91%	-7	-0,01%
Industria	104.741	-637	-0,60%	-1.102	-1,04%
Construcción	138.582	-2.244	-1,59%	2.453	1,80%
Servicios	991.636	-7.068	-0,71%	5.466	0,55%
TOTAL ESPAÑA	1.317.509	-8.401	-0,63%	6.810	0,52%

ARAGÓN

agosto-23	Número de Empresas	Var. Mensual		Var. Interanual	
		Absoluta	Relativa (%)	Absoluta	Relativa (%)
Agricultura	3.933	-67	-1,68%	110	2,88%
Industria	4.154	-10	-0,24%	-45	-1,07%
Construcción	3.996	-71	-1,75%	-46	-1,14%
Servicios	28.378	-245	-0,86%	-109	-0,38%
TOTAL ARAGÓN	40.461	-393	-0,96%	-90	-0,22%

HUESCA

agosto-23	Número de Empresas	Var. Mensual		Var. Interanual	
		Absoluta	Relativa (%)	Absoluta	Relativa (%)
Agricultura	1.578	-71	-4,31%	90	6,05%
Industria	839	-1	-0,12%	-1	-0,12%
Construcción	944	-17	-1,77%	-26	-2,68%
Servicios	5.664	-96	-1,67%	-37	-0,65%
TOTAL HUESCA	9.025	-185	-2,01%	26	0,29%

TERUEL

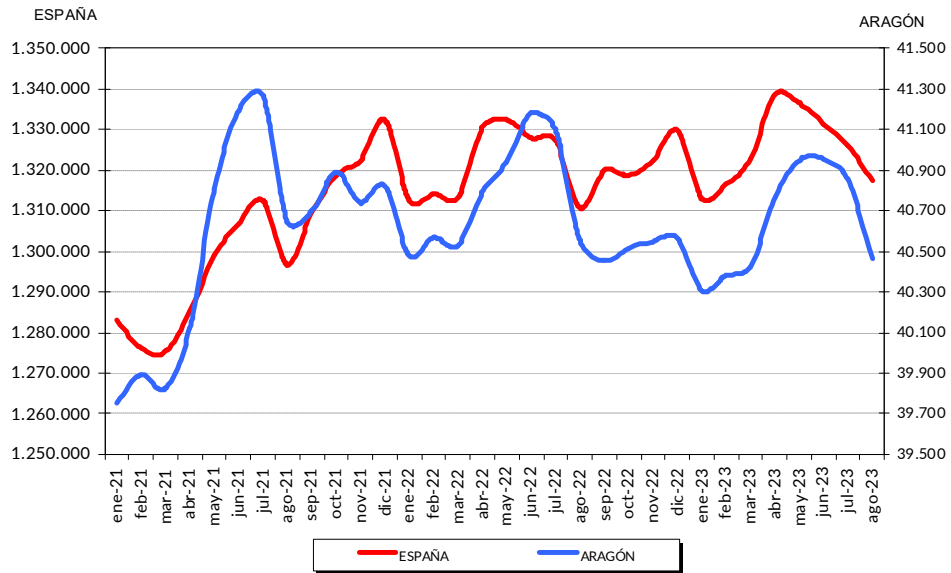
agosto-23	Número de Empresas	Var. Mensual		Var. Interanual	
		Absoluta	Relativa (%)	Absoluta	Relativa (%)
Agricultura	607	-19	-3,04%	0	0,00%
Industria	513	-3	-0,58%	-9	-1,72%
Construcción	619	-16	-2,52%	-7	-1,12%
Servicios	2.982	-48	-1,58%	-17	-0,57%
TOTAL TERUEL	4.721	-86	-1,79%	-33	-0,69%

ZARAGOZA

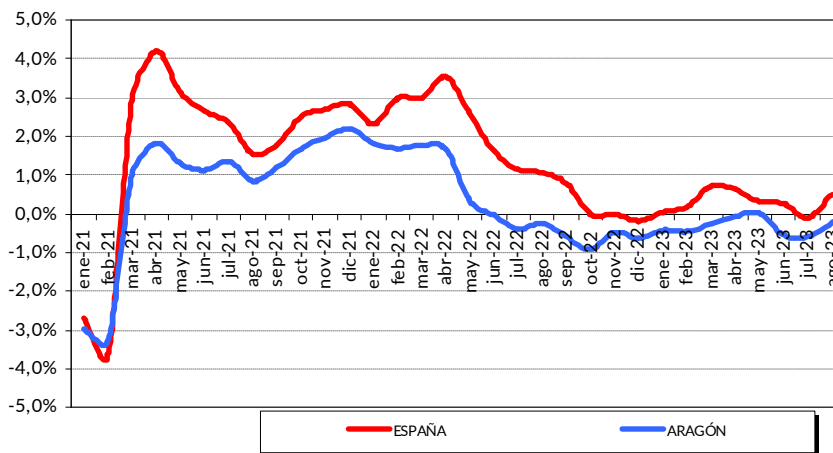
agosto-23	Número de Empresas	Var. Mensual		Var. Interanual	
		Absoluta	Relativa (%)	Absoluta	Relativa (%)
Agricultura	1.787	24	1,36%	19	1,07%
Industria	2.884	-7	-0,24%	-34	-1,17%
Construcción	2.528	-39	-1,52%	-24	-0,94%
Servicios	20.606	-108	-0,52%	-30	-0,15%
TOTAL ZARAGOZA	27.805	-130	-0,47%	-69	-0,25%

Fuente: Ministerio de Trabajo, Migraciones y Seguridad Social y elaboración CEOE Aragón

NUMERO EMPRESAS INSCRITAS EN LA SEGURIDAD SOCIAL



EVOLUCIÓN INTERANUAL DE EMPRESAS INSCRITAS EN LA SEGURIDAD SOCIAL



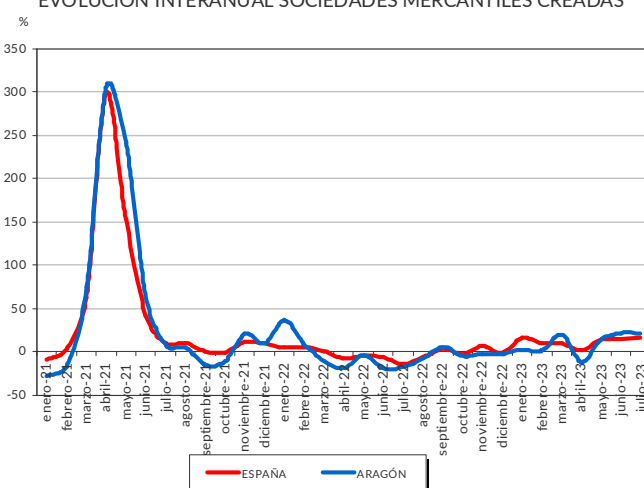
Sociedades Mercantiles creadas y disueltas. Julio 2023

julio-23	CREADAS	DISUeltas	VAR. MENSUAL		VAR. MENSUAL (%)		VAR. INTERANUAL		VAR. INTERANUAL (%)	
			CREADAS	DISUeltas	CREADAS	DISUeltas	CREADAS	DISUeltas	CREADAS	DISUeltas
Huesca	24	7	-10	-5	-29,4%	-41,7%	0	1	0,0%	16,7%
Teruel	8	1	-4	-2	-33,3%	-66,7%	1	-3	14,3%	-75,0%
Zaragoza	121	30	-32	-4	-20,9%	-11,8%	26	3	27,4%	11,1%
Aragón	153	38	-46	-11	-23,1%	-22,4%	27	1	21,4%	2,7%
España	8.292	1.546	-1.914	-111	-18,8%	-6,7%	1.109	-78	15,4%	-4,8%

Fuente: INE y elaboración CEOE Aragón

de enero a julio-23	CREADAS	DISUeltas	VAR. ANUAL		VAR. ANUAL (%)	
			CREADAS	DISUeltas	CREADAS	DISUeltas
Huesca	24	7	-176	-74	-88,0%	-91,4%
Teruel	8	1	-76	-36	-90,5%	-97,3%
Zaragoza	121	30	-746	-283	-86,0%	-90,4%
Aragón	1.265	463	114	32	9,9%	7,4%
España	69.227	15.416	6.995	-9	11,2%	-0,1%

EVOLUCIÓN INTERANUAL SOCIEDADES MERCANTILES CREADAS



EVOLUCIÓN INTERANUAL SOCIEDADES MERCANTILES DISUeltas

