



INFORME ESTADÍSTICO DE ARAGÓN

DICIEMBRE 2020

Actualización: 17 diciembre 2020

INDICE

Indicadores económicos de Aragón, España y la Unión Europea	2
Indicadores de las provincias aragonesas, Aragón y España	3
Producto Interior Bruto (PIB) - CNTR	4
Índice de Precios al Consumo (IPC)	7
Comercio Exterior	9
Índice de Producción Industrial (IPI)	11
Encuesta de Población Activa (EPA)	13
Paro Registrado	19
Afiliados a la Seguridad Social	21
Nueva contratación	23
Encuesta Trimestral de Coste Laboral (ETCL)	24
Empresas Inscritas en la Seguridad Social	25
Sociedades mercantiles creadas	27

Indicadores económicos de Aragón, España y la Unión Europea

INDICADOR	DATO	ARAGÓN	ESPAÑA	U E	FECHA
PIB	Var.Interanual	-20,8%	-8,7%	-4,2%	III trimestre 2020 (1)
DEMANDA					
Consumo privado	Var.Interanual	-22,6%	-10,4%	-4,3%	III trimestre 2020 (1)
Consumo público	Var.Interanual	1,2%	3,7%	1,8%	III trimestre 2020 (1)
FBCF	Var.Interanual	-	-11,9%	-4,6%	III trimestre 2020 (1)
FBCF construcción	Var.Interanual	-29,1%	-15,2%	-	III trimestre 2020 (1)
FBCF bienes de equipo	Var.Interanual	-37,0%	-11,4%	-	III trimestre 2020 (1)
Exportación bs.y svos.	Var.Interanual	-39,2%	-17,0%	-8,1%	III trimestre 2020 (1)
Importación bs.y svos.	Var.Interanual	-41,8%	-15,7%	-8,2%	III trimestre 2020 (1)
OFERTA					
VAB Agricultura	Var.Interanual	4,3%	5,0%	-1,6%	III trimestre 2020 (1)
VAB Industria Manufacturera	Var.Interanual	-27,1%	-4,0%	-5,6%	III trimestre 2020 (1)
VAB Construcción	Var.Interanual	-29,3%	-11,0%	-3,3%	III trimestre 2020 (1)
VAB Servicios	Var.Interanual	-19,9%	-9,8%	-4,1%	III trimestre 2020 (1)
Índice de Producción Industrial	Var.Interanual	7,7%	-1,6%	-3,1%	octubre 2020
COMERCIO EXTERIOR					
Exportaciones	Var.Acumulada	-4,1%	-12,6%	-11,4%	enero-septiembre 2020
Importaciones	Var.Acumulada	-12,0%	-17,2%	-12,8%	enero-septiembre 2020
Saldo Acumulado Anual	Millones de Euros	2.020,9	-11.105,2	134.484,8	enero-septiembre 2020
Tasa de Cobertura	Tasa Acum. (%)	127,0%	94,4%	110,6%	enero-septiembre 2020
MERCADO LABORAL					
Tasa de paro estimado (EPA)	Tasa (%)	11,9%	16,3%	7,6%	III trimestre 2020 (2)
Tasa de actividad (EPA)	Tasa (%)	58,0%	57,8%	-	III trimestre 2020
Parados registrados (SEPE)	Var.Interanual	22,9%	20,4%	-	noviembre 2020
Afiliados a la Seguridad Social	Var.Interanual	-1,7%	-1,8%	-	noviembre 2020
Contratos nuevos	Var.Interanual	-27,9%	-29,8%	-	enero-noviembre 2020
Empresas inscritas Seg. Social	Var.Interanual	-3,7%	-3,4%	-	noviembre 2020
PRECIOS					
IPC	Var.Interanual	-0,8%	-0,8%	0,2%	noviembre 2020
Inflación Subyacente	Var.Interanual	0,5%	0,3%	0,9%	noviembre 2020
Coste Laboral por trab. y mes	Var.Interanual	-10,9%	-8,3%	-	II trimestre 2020
TIPOS DE CAMBIO					
Tipo de cambio Euro-Dólar	dólares por euro	1,184	1,184	1,184	noviembre 2020
TIPOS DE INTERES					
Euribor a 1 año	%	-0,481	-0,481	-0,481	noviembre 2020
Deuda a Largo plazo (10 años)	%	0,09	0,09	0,08	noviembre 2020

(1) Dato Aragón: 2º trimestre 2020 (2) dato UE: octubre 2020

Fuente: Elaboración CEOE Aragón

Indicadores económicos de las provincias aragonesas, Aragón y España

COMERCIO EXTERIOR	DATO	HUESCA	TERUEL	ZARAGOZA	ARAGÓN	ESPAÑA	FECHA
Exportaciones	Millones de Euros	1.224,38	288,61	7.998,41	9.511,40	188.401,33	enero-septiembre 2020
	Var.Interanual	21,3%	-18,7%	-6,5%	-4,1%	-12,6%	
Importaciones	Millones de Euros	488,57	139,77	6.862,12	7.490,46	199.506,56	enero-septiembre 2020
	Var.Interanual	0,8%	-26,2%	-12,5%	-12,0%	-17,2%	
Saldo Acumulado Anual	Millones de Euros	735,81	148,84	1.136,29	2.020,94	-11.105,23	enero-septiembre 2020
Tasa de Cobertura	Tasa Acum. (%)	250,6%	206,5%	116,6%	127,0%	94,4%	

MERCADO LABORAL	DATO	HUESCA	TERUEL	ZARAGOZA	ARAGÓN	ESPAÑA	FECHA
Tasa de paro estimado (EPA)	Tasa (%)	10,8%	11,1%	12,2%	11,9%	16,3%	3 ^{er} trimestre 2020
Tasa de actividad (EPA)	Tasa (%)	57,1%	56,7%	58,3%	58,0%	57,8%	
Tasa de temporalidad (EPA)	Tasa (%)	23,6%	24,7%	22,0%	22,5%	24,2%	3 ^{er} trimestre 2020
Porcentaje empleo indefinido (EPA)	Tasa (%)	76,4%	75,3%	78,0%	77,5%	75,8%	
Parados registrados (SEPE)	Nº Desempleados	11.480	7.082	61.594	80.156	3.851.312	noviembre 2020
	Var.Interanual	32,5%	23,5%	21,2%	22,9%	20,4%	
Afiliados a la Seguridad Social (media mensual)	Nº Trabajadores	96.100	54.227	417.004	567.331	19.022.002	noviembre 2020
	Var.Interanual	-1,2%	-1,5%	-1,9%	-1,7%	-1,8%	
Contratos nuevos	Nº Contratos	72.714	35.796	317.159	425.669	14.587.914	enero-noviembre 2020
	Var.Interanual	-27,9%	-29,1%	-27,8%	-27,9%	-29,8%	
Empresas inscritas Seg. Social	Nº Empresas	8.563	4.618	27.824	39.953	1.287.803	noviembre 2020
	Var.Interanual	-4,5%	-3,9%	-3,3%	-3,7%	-3,4%	

PRECIOS	DATO	HUESCA	TERUEL	ZARAGOZA	ARAGÓN	ESPAÑA	FECHA
IPC	Var.Interanual	-1,3%	-1,0%	-0,7%	-0,8%	-0,8%	noviembre 2020

DATOS ANUALES:

PRODUCCIÓN	DATO	HUESCA	TERUEL	ZARAGOZA	ARAGÓN	ESPAÑA	FECHA
Producto Interior Bruto (PIB)	Millones de euros	6.336	3.343	25.996	38.395	1.245.331	Aragón y España: 2019 Provincias: 2017
DISTRIBUCIÓN SECTORIAL							
Agricultura	% PIB	14,0%	5,8%	4,1%	6,2%	2,7%	
Industria y Energía	% PIB	16,8%	15,8%	20,2%	19,0%	14,3%	
Industria Manufacturera	% PIB	12,9%	9,4%	17,5%	15,8%	11,1%	
Construcción	% PIB	5,3%	9,3%	5,0%	6,0%	5,9%	
Servicios	% PIB	54,5%	59,7%	61,3%	59,5%	67,9%	
PIB PER CAPITA	Euros	28.910	24.928	27.011	28.993	26.438	

Producto Interior Bruto a precios de mercado Datos corregidos de efectos calendario y estacional. Variación intertrimestral

Variación Intertrimestral	2018	2019	I-2019	II-2019	III-2019	IV-2019	I-2020	II-2020	III-2020
Componentes de la demanda									
Consumo Final	2,0%	1,3%	0,4%	0,0%	0,7%	0,3%	-4,7%	-14,6%	14,3%
Cons. Hogares	1,8%	0,9%	0,4%	-0,3%	0,8%	0,1%	-6,8%	-20,4%	20,7%
Cons.Inst. Sin ánimo Lucro	2,1%	3,9%	1,5%	1,4%	1,6%	-0,4%	-0,9%	0,2%	-0,4%
Cons.Público	2,6%	2,3%	0,2%	0,9%	0,6%	0,9%	1,3%	0,3%	1,1%
Formación Bruta de Capital Fijo	6,1%	2,7%	1,2%	-0,3%	1,1%	-1,0%	-4,8%	-22,1%	19,9%
FBCF Construcción	9,3%	1,6%	0,0%	-0,4%	-0,6%	-1,3%	-4,8%	-22,6%	16,6%
FBCF Maquinaria, bienes de equipo y sistemas de armamento	5,4%	4,4%	3,1%	-1,2%	3,6%	-1,8%	-7,8%	-29,9%	39,4%
Demanda Interna	3,0%	1,4%	0,4%	-0,1%	0,7%	0,0%	-4,7%	-16,1%	15,0%
Exportaciones	2,3%	2,3%	0,3%	1,5%	0,2%	0,2%	-7,4%	-33,4%	34,3%
Importaciones	4,2%	0,7%	-0,2%	0,3%	1,3%	-1,1%	-5,8%	-29,5%	28,4%
Ramas de Actividad									
VAB Agricultura	7,5%	-2,3%	-4,0%	-2,7%	1,4%	0,1%	1,1%	3,6%	0,2%
VAB Industria	0,6%	1,7%	0,7%	0,7%	0,7%	-0,1%	-6,4%	-19,1%	27,4%
VAB Industria manufacturera	0,0%	1,2%	0,6%	0,3%	0,7%	0,4%	-7,2%	-22,5%	33,0%
VAB Construcción	4,1%	4,3%	1,4%	0,6%	-0,3%	-0,1%	-6,9%	-21,9%	22,5%
VAB Servicios	2,6%	2,2%	0,7%	0,5%	0,3%	0,7%	-4,7%	-18,3%	15,0%
Impuestos sobre productos	1,8%	0,1%	0,1%	-0,2%	-0,1%	-0,2%	-8,4%	-16,2%	15,7%
PIB a precios de mercado	2,4%	2,0%	0,5%	0,4%	0,4%	0,4%	-5,2%	-17,8%	16,7%

Fuente: INE y elaboración CEOE Aragón

Producto Interior Bruto a precios de mercado Datos corregidos de efectos calendario y estacional. Variación interanual

Variación Interanual	2018	2019	I-2019	II-2019	III-2019	IV-2019	I-2020	II-2020	III-2020
Componentes de la demanda									
Consumo Final	2,0%	1,3%	1,3%	0,9%	1,4%	1,4%	-3,7%	-17,8%	-6,8%
Cons. Hogares	1,8%	0,9%	1,0%	0,3%	1,1%	1,0%	-6,2%	-25,2%	-10,4%
Cons.Inst. Sin ánimo Lucro	2,1%	3,9%	1,6%	3,8%	5,9%	4,2%	1,7%	0,5%	-1,4%
Cons.Público	2,6%	2,3%	2,2%	2,4%	2,2%	2,6%	3,7%	3,1%	3,7%
Formación Bruta de Capital Fijo	6,1%	2,7%	5,7%	1,3%	2,8%	0,9%	-5,1%	-25,8%	-11,9%
FBCF Construcción	9,3%	1,6%	5,3%	2,7%	0,9%	-2,2%	-7,0%	-27,7%	-15,2%
FBCF Maquinaria, bienes de equipo y sistemas de armamento	5,4%	4,4%	10,1%	-0,9%	5,4%	3,6%	-7,3%	-34,2%	-11,4%
Demanda Interna	3,0%	1,4%	2,1%	0,9%	1,5%	1,0%	-3,9%	-18,8%	-7,8%
Exportaciones	2,3%	2,3%	1,1%	3,2%	2,7%	2,1%	-5,6%	-38,1%	-17,0%
Importaciones	4,2%	0,7%	0,8%	-0,1%	2,0%	0,3%	-5,4%	-33,5%	-15,7%
Ramas de Actividad									
VAB Agricultura	7,5%	-2,3%	0,7%	-4,4%	0,0%	-5,3%	-0,2%	6,3%	5,0%
VAB Industria	0,6%	1,7%	0,7%	1,6%	2,4%	2,1%	-5,2%	-23,8%	-3,6%
VAB Industria manufacturera	0,0%	1,2%	0,3%	0,7%	1,9%	2,0%	-5,9%	-27,3%	-4,0%
VAB Construcción	4,1%	4,3%	6,8%	5,8%	3,2%	1,7%	-6,6%	-27,5%	-11,0%
VAB Servicios	2,6%	2,2%	2,5%	2,4%	1,9%	2,2%	-3,2%	-21,3%	-9,8%
Impuestos sobre productos	1,8%	0,1%	0,7%	0,2%	0,0%	-0,3%	-8,8%	-23,4%	-11,3%
PIB a precios de mercado	2,4%	2,0%	2,2%	2,1%	1,8%	1,7%	-4,2%	-21,5%	-8,7%

Fuente: INE y elaboración CEOE Aragón

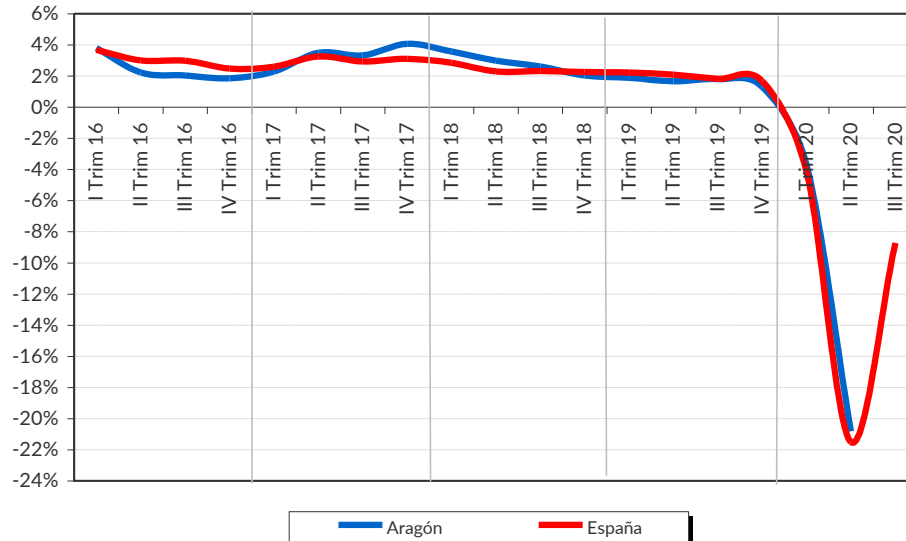
Producto Interior Bruto a precios de mercado Variación interanual e intertrimestral. Aragón

Var. Interanual	2019	I 2018	II 2018	III 2018	IV 2018	I 2019	II 2019	III 2019	IV 2019	I 2020	II 2020
Componentes de la demanda											
Gasto en consumo final hogares e ISFLSH	0,8%	2,1%	2,7%	1,7%	0,7%	1,1%	0,3%	0,8%	0,8%	-5,9%	-22,6%
Gasto en consumo final de las AAPP	1,8%	2,7%	1,9%	3,1%	2,9%	1,2%	2,0%	1,7%	2,4%	3,2%	1,2%
FBCF Construcción	0,5%	13,0%	15,8%	11,1%	8,2%	3,2%	1,0%	-0,8%	-1,6%	-5,2%	-29,1%
FBCF. Bienes de equipo	1,7%	6,4%	14,7%	7,7%	6,2%	7,9%	-2,5%	2,3%	-1,0%	-5,8%	-37,0%
Exportaciones de bienes y servicios	5,6%	4,8%	7,1%	3,4%	5,7%	7,8%	2,8%	5,2%	6,5%	0,9%	-39,2%
Importaciones de bienes y servicios	-2,4%	10,9%	11,6%	5,3%	1,0%	-4,2%	-8,2%	3,0%	-0,4%	3,9%	-41,8%
Ramas de Actividad											
VAB Agricultura	-2,5%	7,3%	9,5%	9,7%	0,5%	-3,8%	-3,1%	1,9%	-4,9%	0,0%	4,3%
VAB Industria Manufacturera	1,6%	2,6%	2,9%	-1,3%	0,5%	0,6%	0,6%	2,9%	2,0%	-3,7%	-27,1%
VAB Construcción	1,9%	5,8%	5,9%	6,5%	6,1%	5,0%	3,3%	0,4%	-1,1%	-8,2%	-29,3%
VAB Servicios	2,0%	3,3%	2,1%	2,6%	2,0%	2,2%	2,1%	1,7%	1,9%	-3,4%	-19,9%
PIB a precios de mercado	1,7%	3,6%	3,0%	2,6%	2,0%	1,9%	1,7%	1,8%	1,3%	-3,7%	-20,8%

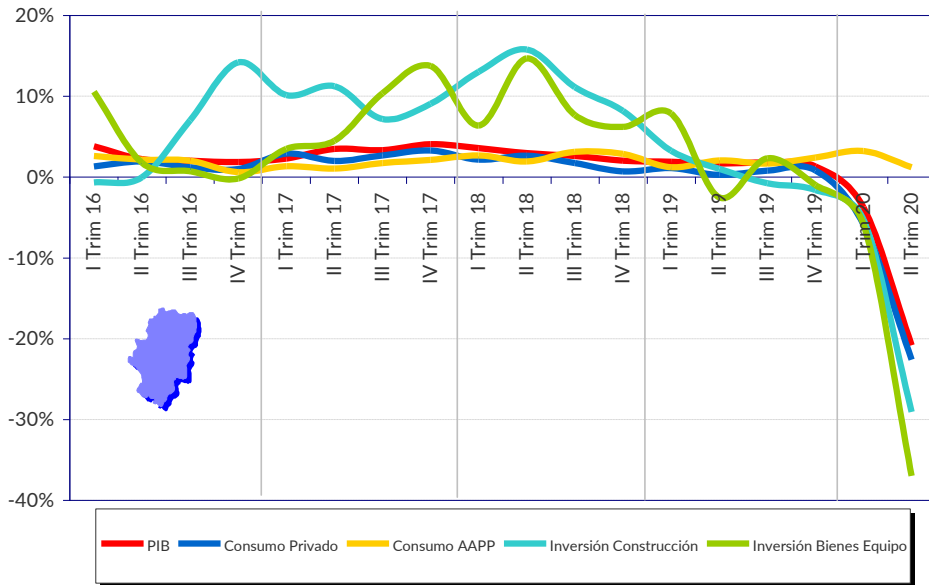
Var. Intertrimestral	I 2018	II 2018	III 2018	IV 2018	I 2019	II 2019	III 2019	IV 2019	I 2020	II 2020
PIB a precios de mercado	0,6%	0,5%	0,5%	0,4%	0,7%	0,0%	0,1%	0,4%	-5,1%	-16,6%

Fuente: IAESt y elaboración CEOE Aragón

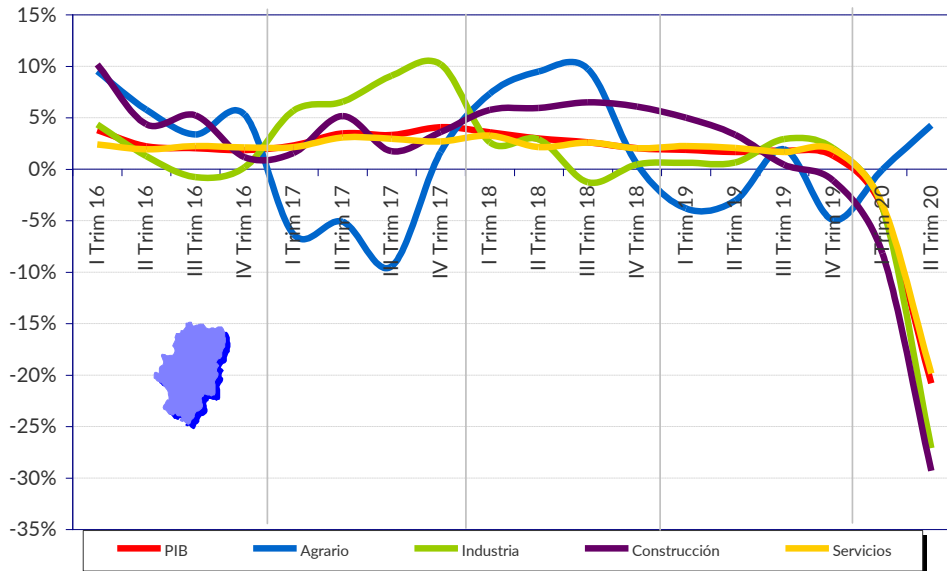
EVOLUCIÓN INTERANUAL DEL PIB



EVOLUCIÓN INTERANUAL DEL PIB ARAGÓN COMPONENTES DE DEMANDA INTERNA



EVOLUCIÓN INTERANUAL DEL PIB ARAGÓN RAMAS DE ACTIVIDAD



Índice de Precios al Consumo (IPC). España, Aragón y provincias. Noviembre 2020

noviembre-20	Índice	Variación Mensual %	Acumulado %	Interanual %
España	104,4	0,2	-0,7	-0,8
Aragón	104,3	0,1	-0,7	-0,8
Zaragoza	104,3	0,1	-0,6	-0,7
Huesca	103,9	0,1	-1,3	-1,3
Teruel	104,5	-0,2	-0,9	-1,0

Fuente: INE y elaboración CEOE Aragón

Índice de Precios al Consumo (IPC). General y grupos. Noviembre 2020

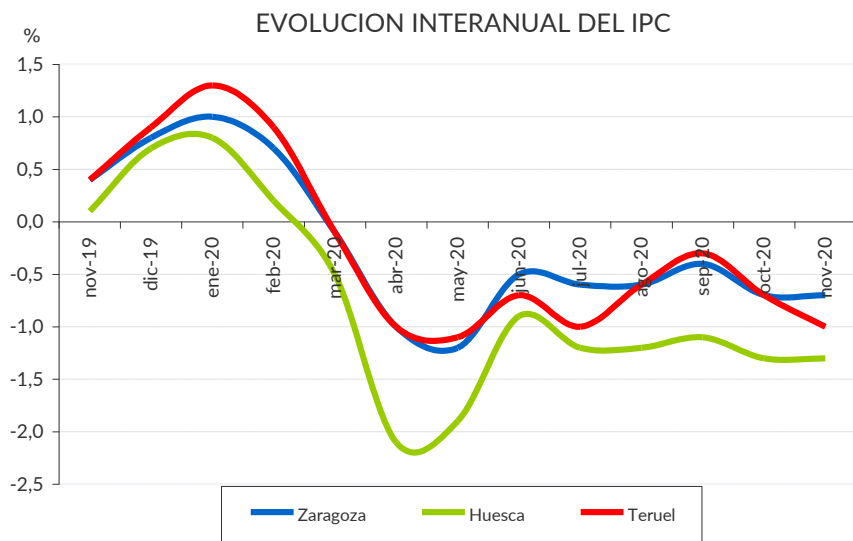
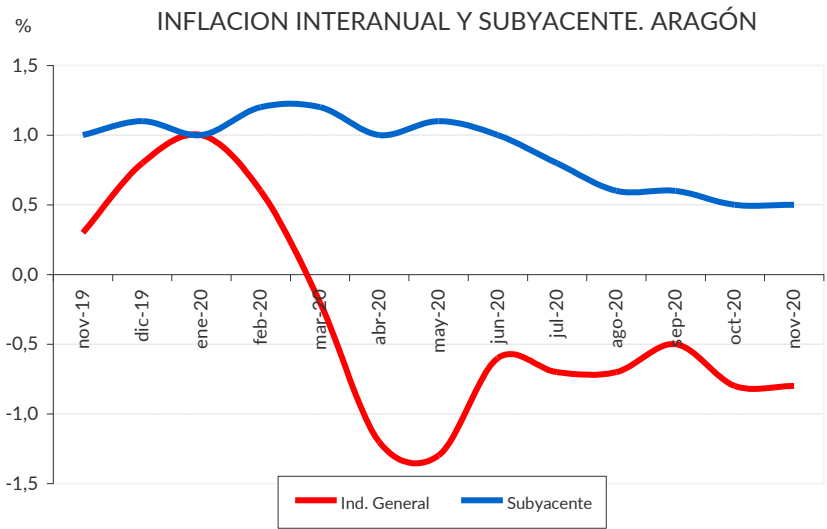
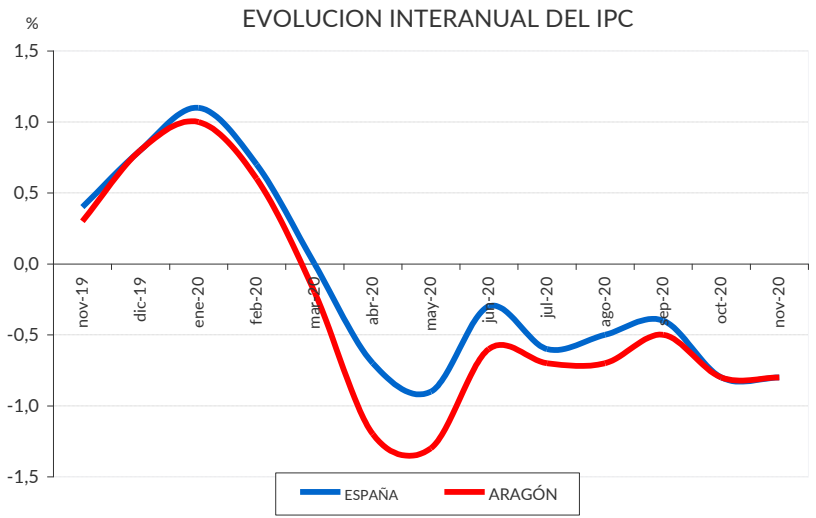
Grupo	España				Aragón			
	Índice	Variación Mensual	Acumulado	Interanual	Índice	Variación Mensual	Acumulado	Interanual
Alimentos y bebidas no alcohólicas	106,6	-0,9	1,5	1,3	105,8	-1,2	1,3	1,3
Bebidas alcohólicas y tabaco	104,9	0,0	0,8	0,5	104,5	0,2	1,3	1,1
Vestido y calzado	115,5	4,8	3,1	0,9	116,2	4,6	5,1	1,0
Vivienda	101,8	1,1	-1,0	-2,2	101,4	1,1	-2,2	-3,3
Menaje	101,1	0,2	0,4	0,2	99,3	0,0	0,2	0,4
Medicina	102,5	0,2	0,4	0,4	102,9	0,0	1,1	1,1
Transporte	103,6	-0,1	-5,8	-5,1	102,6	0,1	-6,4	-5,8
Comunicaciones	99,9	-0,1	-4,0	-4,2	100,1	-0,1	-3,9	-4,2
Ocio y cultura	98,3	-0,5	-2,8	-0,9	98,0	-0,6	-2,1	0,0
Enseñanza	103,1	0,1	-0,2	-0,2	105,4	0,2	1,5	1,6
Hoteles, cafés y restaurantes	106,3	-0,5	0,4	0,3	107,9	-0,8	0,3	0,7
Otros	105,0	0,1	1,1	1,3	105,3	0,0	1,6	2,0
Inflación Subyacente	104,2	0,3	0,2	0,2	104,2	0,2	0,5	0,5
Índice General	104,4	0,2	-0,7	-0,8	104,3	0,1	-0,7	-0,8

Fuente: INE y elaboración CEOE Aragón

Índice de Precios al Consumo (IPC). General y grupos. Noviembre 2020

	España													Aragón														
	Alimentos y bebidas no alcohólicas	Bebidas alcohólicas	Vestido y calzado	Vivienda	Menaje	Medicina	Transporte	Comunicaciones	Ocio y cultura	Enseñanza	Hoteles, cafés y restaurantes	Otros	Ind. General	Subyacente	Alimentos y bebidas no alcohólicas	Bebidas alcohólicas	Vestido y calzado	Vivienda	Menaje	Medicina	Transporte	Comunicaciones	Ocio y cultura	Enseñanza	Hoteles, cafés y restaurantes	Otros	Ind. General	Subyacente
noviembre-19	1,7	0,4	1,0	-4,1	0,8	0,6	0,4	0,8	0,0	0,9	2,0	1,4	0,4	1,0	1,6	-0,1	1,0	-4,3	-0,8	1,4	0,7	0,8	-0,6	1,6	2,7	1,5	0,3	1,0
diciembre-19	1,7	0,4	0,9	-5,0	0,6	0,5	4,0	0,7	0,1	0,9	2,0	1,4	0,8	1,0	1,5	-0,2	0,9	-4,9	-0,4	1,2	4,3	0,7	-0,4	1,4	2,8	1,9	0,8	1,1
enero-20	2,0	0,5	1,1	-3,5	0,4	0,5	4,0	0,1	0,3	0,9	2,0	1,4	1,1	1,0	1,5	0,2	1,0	-3,3	-0,2	1,3	4,0	0,1	-0,4	1,4	2,5	1,9	1,0	1,0
febrero-20	2,0	0,6	1,1	-3,7	0,4	0,4	1,8	-0,7	0,4	0,9	2,2	1,4	0,7	1,2	2,0	0,6	1,1	-3,9	-0,4	1,2	1,6	-0,7	-0,3	1,4	2,6	1,8	0,6	1,2
marzo-20	2,5	0,5	1,1	-4,8	0,4	0,3	-2,4	0,7	0,0	0,9	1,9	1,4	0,0	1,1	2,6	0,4	1,0	-5,7	0,1	1,2	-2,8	0,8	-0,6	1,4	1,8	2,3	-0,2	1,2
abril-20	4,0	0,7	1,0	-6,6	0,4	0,2	-6,8	0,7	-0,1	0,9	1,7	1,4	-0,7	1,1	3,1	0,5	0,9	-8,1	0,0	1,1	-7,4	0,7	-0,8	1,4	1,7	2,5	-1,2	1,0
mayo-20	3,5	0,7	0,9	-6,0	0,4	0,3	-8,0	0,4	-0,1	0,8	1,8	1,6	-0,9	1,1	2,8	0,6	0,8	-7,7	-0,4	1,3	-8,7	0,5	-0,5	1,4	2,4	2,6	-1,3	1,1
junio-20	2,8	0,7	0,9	-3,8	0,2	0,3	-5,2	0,7	-0,3	0,8	1,8	1,4	-0,3	1,0	2,1	0,4	0,8	-5,0	-0,3	1,4	-5,7	0,7	-0,5	1,4	2,3	2,4	-0,6	1,0
julio-20	2,2	0,5	1,0	-3,9	0,6	0,4	-4,5	-1,2	-1,1	0,8	0,3	1,6	-0,6	0,6	2,3	0,7	1,0	-4,9	0,7	1,3	-5,2	-1,2	-0,7	1,4	0,2	2,4	-0,7	0,8
agosto-20	2,2	0,5	1,0	-2,7	0,4	0,5	-4,4	-1,2	-2,1	0,8	0,5	1,5	-0,5	0,4	1,6	0,6	1,0	-3,7	0,3	1,3	-5,1	-1,2	-1,5	1,3	0,8	2,4	-0,7	0,6
septiembre-20	2,4	0,5	1,0	-1,4	0,4	0,4	-5,0	-1,4	-1,1	1,2	0,3	1,5	-0,4	0,4	2,1	0,6	0,9	-2,6	0,4	1,1	-5,7	-1,4	-0,6	1,9	0,2	2,5	-0,5	0,6
octubre-20	2,3	0,5	1,0	-3,6	0,3	0,3	-5,1	-4,2	-0,7	-0,2	0,3	1,4	-0,8	0,3	2,2	0,7	1,0	-4,9	-0,2	1,1	-5,9	-4,1	0,2	1,4	1,3	2,6	-0,8	0,5
noviembre-20	1,3	0,5	0,9	-2,2	0,2	0,4	-5,1	-4,2	-0,9	-0,2	0,3	1,3	-0,8	0,2	1,3	1,1	1,0	-3,3	0,4	1,1	-5,8	-4,2	0,0	1,6	0,7	2,0	-0,8	0,5

Fuente: INE y elaboración CEOE Aragón



Exportaciones, Importaciones y Saldo Comercial España, Aragón y provincias Septiembre 2020. Millones de Euros

septiembre-20	Exportaciones		Importaciones		Saldo		Tasa Cobertura	
	Mill. euros	% Var.	Mill. euros	% Var.	Mill. euros	% Var.	Exp/Imp	% Var.
España	23.250,25	-0,93%	24.740,02	-10,79%	-1.489,77	-65,05%	94,0%	11,05%
Aragón	1.351,95	20,74%	1.082,36	11,03%	269,59	86,14%	124,9%	8,75%
Zaragoza	1.177,89	22,70%	1.013,25	11,91%	164,63	201,92%	116,2%	9,64%
Huesca	144,71	11,66%	54,99	7,98%	89,72	14,04%	263,1%	3,41%
Teruel	29,35	-2,60%	14,11	-23,73%	15,24	31,00%	208,0%	27,71%

Acumulado enero a septiembre-20	Exportaciones		Importaciones		Saldo		Tasa Cobertura	
	Mill. euros	% Var.	Mill. euros	% Var.	Mill. euros	% Var.	Exp/Imp	% Var.
España	188.401,33	-12,62%	199.506,56	-17,23%	-11.105,23	-56,36%	94,4%	5,58%
Aragón	9.511,40	-4,08%	7.490,46	-12,04%	2.020,94	44,30%	127,0%	9,05%
Zaragoza	7.998,41	-6,46%	6.862,12	-12,49%	1.136,29	60,03%	116,6%	6,88%
Huesca	1.224,38	21,26%	488,57	0,76%	735,81	40,20%	250,6%	20,34%
Teruel	288,61	-18,70%	139,77	-26,20%	148,84	-10,13%	206,5%	10,16%

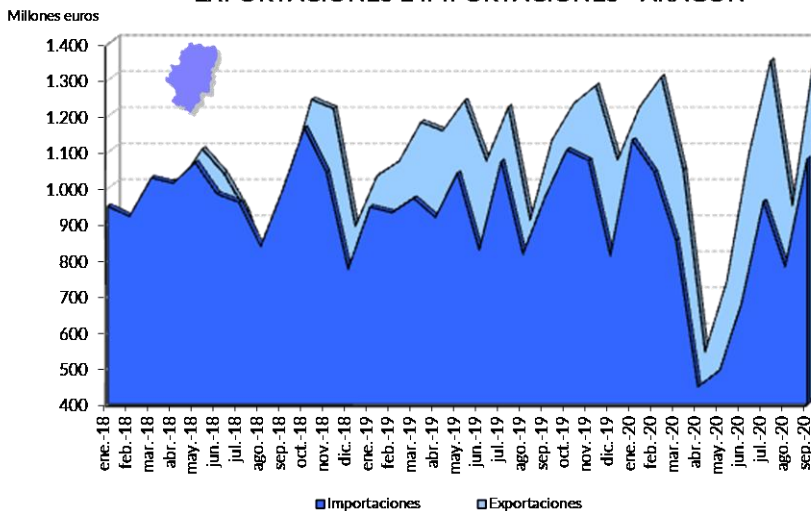
Fuente: Eurostat, Secretaría de Estado de Comercio y elaboración CEOE Aragón

Exportaciones e Importaciones de Aragón por tipo de bienes. Enero-Sept. 2020

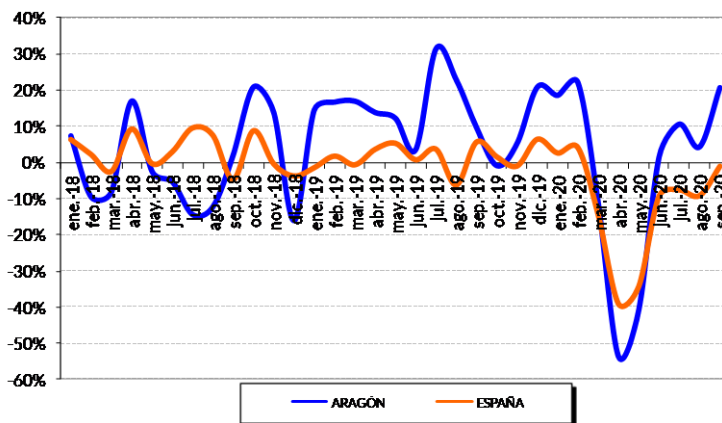
Millones de euros	Enero-Septiembre 2020			% sobre el total		variación interanual	
	Exportaciones	Importaciones	Saldo	Exportaciones	Importaciones	Exportaciones	Importaciones
ALIMENTOS	1.857,32	617,12	1.240,20	19,5%	8,2%	28,8%	27,9%
PRODUCTOS ENERGETICOS	29,92	5,68	24,24	0,3%	0,1%	-22,6%	-60,2%
MATERIAS PRIMAS	100,81	145,06	-44,25	1,1%	1,9%	5,4%	-36,0%
SEMIMANUFACTURAS	1.351,93	1.155,00	196,92	14,2%	15,4%	-4,2%	-12,2%
BIENES DE EQUIPO	1.517,35	1.970,05	-452,71	16,0%	26,3%	-10,1%	-12,0%
SECTOR AUTOMOVIL	2.992,21	1.023,83	1.968,39	31,5%	13,7%	-8,5%	-21,3%
BIENES DE CONSUMO DURADERO	468,40	398,07	70,34	4,9%	5,3%	-2,3%	-9,8%
MANUFACTURAS DE CONSUMO	1.168,06	2.167,33	-999,27	12,3%	28,9%	-19,4%	-12,8%
OTRAS MERCANCIAS	25,39	8,30	17,09	0,3%	0,1%	-37,2%	-28,4%
TOTAL	9.511,40	7.490,46	2.020,94	100,0%	100,0%	-4,1%	-12,0%

Fuente: Secretaría de Estado de Comercio y elaboración CEOE Aragón

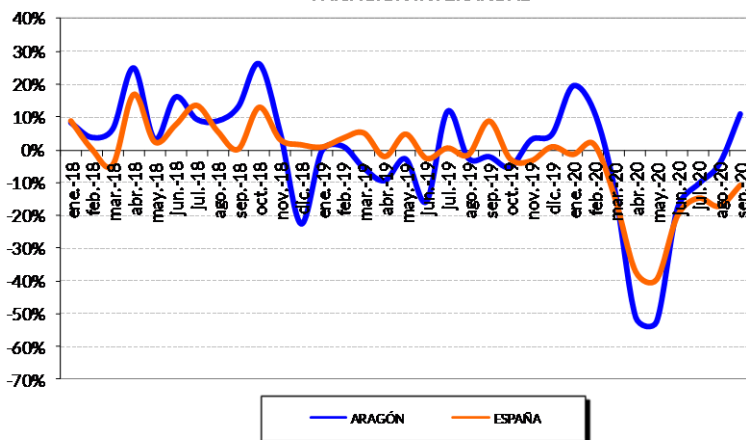
EXPORTACIONES E IMPORTACIONES - ARAGÓN



EVOLUCIÓN DE LAS EXPORTACIONES VARIACIÓN INTERANUAL



EVOLUCIÓN DE LAS IMPORTACIONES VARIACIÓN INTERANUAL



Índice de Producción Industrial (IPI)

Por Ramas de Actividad y Destino Económico de los Bienes Datos corregidos efecto estacional y calendario

ARAGÓN			
octubre-20	Índice	Var.mensual	Var.Interanual
Ramas de Actividad			
Energía	104,0	-2,8	3,3
Destino Económico de los bienes			
Bienes de Consumo	92,3	8,4	-2,4
Consumo duradero	88,1	6,3	26,7
Consumo no duradero	95,9	9,5	-10,7
Bienes de Equipo	134,6	9,0	24,4
Bienes Intermedios	103,1	2,1	-2,3
Índice General	112,3	3,9	7,7

Fuente: INE y elaboración CEOE Aragón

ESPAÑA			
octubre-20	Índice	Var.mensual (%)	Var.Interanual (%)
Ramas de Actividad			
Energía	94,1	-1,6	-2,3
Destino Económico de los bienes			
Bienes de Consumo	100,1	-0,5	-2,3
Consumo duradero	103,6	0,4	0,7
Consumo no duradero	98,5	-0,9	-3,9
Bienes de Equipo	108,6	1,3	-4,0
Bienes Intermedios	107,9	1,8	1,6
Índice General	102,9	0,6	-1,6

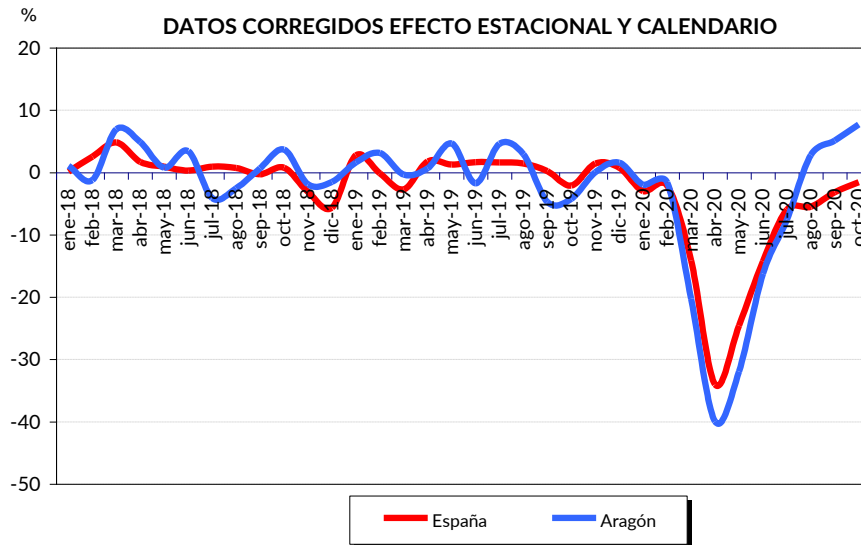
Fuente: INE y elaboración CEOE Aragón

Evolución del Índice de Producción Industrial (IPI). Aragón y España Datos corregidos efecto estacional y calendario

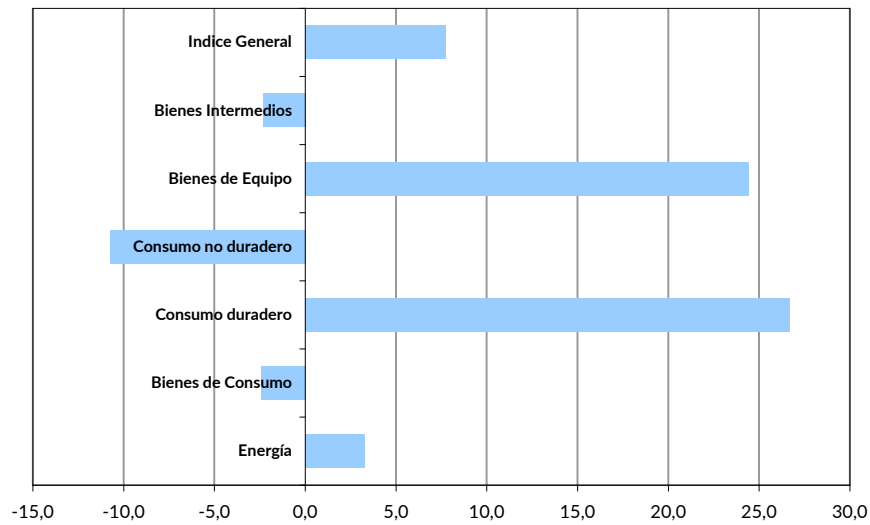
	ARAGÓN		ESPAÑA	
	Índice	Var. Interanual	Índice	Var. Interanual
octubre-19	104,3	-4,2	104,5	-2,1
noviembre-19	107,2	0,1	105,8	1,5
diciembre-19	107,8	1,6	104,4	0,8
enero-20	106,3	-2,0	103,9	-3,0
febrero-20	107,6	-1,6	103,9	-2,1
marzo-20	86,2	-20,2	90,3	-14,1
abril-20	64,4	-39,9	70,6	-34,0
mayo-20	75,6	-31,9	80,7	-24,6
junio-20	89,5	-16,2	91,7	-14,3
julio-20	98,6	-7,6	100,8	-5,9
agosto-20	107,8	2,8	101,3	-5,5
septiembre-20	108,1	5,1	102,3	-3,1
octubre-20	112,3	7,7	102,9	-1,6

Fuente: INE y elaboración CEOE Aragón

EVOLUCIÓN INTERANUAL DEL IPI. ESPAÑA - ARAGÓN DATOS CORREGIDOS EFECTO ESTACIONAL Y CALENDARIO



EVOLUCIÓN INTERANUAL DEL IPI DE ARAGÓN POR TIPO DE BIENES



Encuesta de Población Activa (EPA)

Evolución de la población Activa. III Trimestre 2020

	Número de activos	Var. Trimestral		Var. Interanual		Tasa actividad
ARAGÓN	643.800	6.700	1,0%	-15.200	-2,3%	57,95%
ESPAÑA	22.899.800	924.600	4,2%	-188.900	-0,8%	57,83%

	Número de activos	Var. Trimestral		Var. Interanual		Tasa actividad
HUESCA	105.400	-900	-0,8%	-4.700	-4,3%	57,06%
ZARAGOZA	474.800	5.800	1,2%	-10.500	-2,2%	58,34%
TERUEL	63.700	1.800	2,9%	100	0,2%	56,63%

Evolución por sectores de actividad

España	Número de activos	Variación trimestral		Variación interanual	
Agricultura	938.900	7.300	0,8%	-10.600	-1,1%
Industria	2.887.500	13.700	0,5%	-78.000	-2,6%
Construcción	1.405.300	68.000	5,1%	-2.300	-0,2%
Servicios	16.070.500	497.500	3,2%	-117.900	-0,7%
No Clasificados	1.597.600	338.100	26,8%	20.100	1,3%
TOTAL	22.899.800	924.600	4,2%	-188.900	-0,8%

Aragón	Número de activos	Variación trimestral		Variación interanual	
Agricultura	32.900	900	2,8%	-4.000	-10,8%
Industria	128.000	-3.900	-3,0%	5.400	4,4%
Construcción	38.000	400	1,1%	-2.900	-7,1%
Servicios	411.500	400	0,1%	-14.100	-3,3%
No Clasificados	33.200	8.700	35,5%	300	0,9%
TOTAL	643.800	6.700	1,0%	-15.200	-2,3%

Zaragoza	Número de activos	Variación trimestral		Variación interanual	
Agricultura	15.200	1.900	14,3%	-2.500	-14,1%
Industria	98.700	-4.000	-3,9%	4.200	4,4%
Construcción	23.700	0	0,0%	-3.400	-12,5%
Servicios	311.800	1.100	0,4%	-7.600	-2,4%
No Clasificados	25.300	6.800	36,8%	-1.200	-4,5%
TOTAL	474.800	5.800	1,2%	-10.500	-2,2%

Huesca	Número de activos	Variación trimestral		Variación interanual	
Agricultura	12.300	-2.000	-14,0%	-2.200	-15,2%
Industria	17.800	1.900	11,9%	2.300	14,8%
Construcción	9.600	500	5,5%	900	10,3%
Servicios	62.200	-1.200	-1,9%	-5.700	-8,4%
No Clasificados	3.400	-300	-8,1%	-100	-2,9%
TOTAL	105.400	-900	-0,8%	-4.700	-4,3%

Teruel	Número de activos	Variación trimestral		Variación interanual	
Agricultura	5.400	1.000	22,7%	700	14,9%
Industria	11.500	-1.800	-13,5%	-1.100	-8,7%
Construcción	4.700	-100	-2,1%	-400	-7,8%
Servicios	37.500	500	1,4%	-800	-2,1%
No Clasificados	4.500	2.200	95,7%	1.600	55,2%
TOTAL	63.700	1.800	2,9%	100	0,2%

Fuente: INE y elaboración CEOE Aragón

Evolución de la población Ocupada. III Trimestre 2020

	Número de Ocupados	Var. Trimestral		Var. Interanual	
ARAGÓN	567.200	5.100	0,9%	-27.900	-4,7%
ESPAÑA	19.176.900	569.600	3,1%	-697.500	-3,5%

	Número de Ocupados	Var. Trimestral		Var. Interanual	
HUESCA	94.000	-900	-0,9%	-7.400	-7,3%
ZARAGOZA	416.700	4.100	1,0%	-18.600	-4,3%
TERUEL	56.600	1.900	3,5%	-1.900	-3,2%

Evolución por sectores de actividad

España	Número de Ocupados	Var. Trimestral		Var. Interanual	
Agricultura	731.100	-32.300	-4,2%	-15.100	-2,0%
Industria	2.687.700	45.400	1,7%	-128.100	-4,5%
Construcción	1.249.300	80.300	6,9%	-20.600	-1,6%
Servicios	14.508.800	476.300	3,4%	-533.600	-3,5%
TOTAL	19.176.900	569.600	3,1%	-697.500	-3,5%

Aragón	Número de Ocupados	Var. Trimestral		Var. Interanual	
Agricultura	30.700	-300	-1,0%	-2.900	-8,6%
Industria	120.800	-500	-0,4%	1.900	1,6%
Construcción	35.700	1.400	4,1%	-4.500	-11,2%
Servicios	380.100	4.600	1,2%	-22.400	-5,6%
TOTAL	567.200	5.100	0,9%	-27.900	-4,7%

Zaragoza	Número de Ocupados	Var. Trimestral		Var. Interanual	
Agricultura	13.900	1.000	7,8%	-1.600	-10,3%
Industria	93.400	-900	-1,0%	2.300	2,5%
Construcción	21.700	300	1,4%	-4.900	-18,4%
Servicios	287.700	3.800	1,3%	-14.400	-4,8%
TOTAL	416.700	4.100	1,0%	-18.600	-4,3%

Huesca	Número de Ocupados	Var. Trimestral		Var. Interanual	
Agricultura	11.800	-2.000	-14,5%	-1.600	-11,9%
Industria	16.500	1.500	10,0%	1.000	6,5%
Construcción	9.500	900	10,5%	900	10,5%
Servicios	56.200	-1.300	-2,3%	-7.700	-12,1%
TOTAL	94.000	-900	-0,9%	-7.400	-7,3%

Teruel	Número de Ocupados	Var. Trimestral		Var. Interanual	
Agricultura	5.000	700	16,3%	300	6,4%
Industria	10.900	-1.000	-8,4%	-1.300	-10,7%
Construcción	4.500	200	4,7%	-500	-10,0%
Servicios	36.200	2.100	6,2%	-300	-0,8%
TOTAL	56.600	1.900	3,5%	-1.900	-3,2%

Fuente: INE y elaboración CEOE Aragón

Evolución de la población desempleada. III Trimestre 2020

	Tasa Paro	Número de parados	Variación trimestral		Variación interanual	
ARAGÓN	11,90%	76.600	1.600	2,1%	12.800	19,9%
ESPAÑA	16,26%	3.722.900	355.000	10,5%	508.500	15,8%

	Tasa Paro	Número de parados	Variación trimestral		Variación interanual	
HUESCA	10,83%	11.400	-100	-0,9%	2.700	31,0%
ZARAGOZA	12,24%	58.100	1.700	3,0%	8.000	16,0%
TERUEL	11,15%	7.100	-100	-1,4%	2.000	39,2%

España	Número de parados	Variación trimestral		Variación interanual	
Agricultura	207.800	39.600	23,5%	4.500	2,2%
Industria	199.700	-31.900	-13,8%	49.900	33,3%
Construcción	156.000	-12.300	-7,3%	18.300	13,3%
Servicios	1.561.700	21.200	1,4%	415.700	36,3%
No Clasificados	1.597.600	338.100	26,8%	20.100	1,3%
TOTAL	3.722.900	355.000	10,5%	508.500	15,8%

Aragón	Número de parados	Variación trimestral		Variación interanual	
Agricultura	2.400	1.400	140,0%	-900	-27,3%
Industria	7.300	-3.400	-31,8%	3.500	92,1%
Construcción	2.400	-900	-27,3%	1.600	200,0%
Servicios	31.300	-4.200	-11,8%	8.200	35,5%
No Clasificados	33.200	8.600	35,0%	300	0,9%
TOTAL	76.600	1.600	2,1%	12.800	19,9%

Zaragoza	Número de parados	Variación trimestral		Variación interanual	
Agricultura	1.300	900	225,0%	-900	-40,9%
Industria	5.300	-3.100	-36,9%	1.900	55,9%
Construcción	2.000	-300	-13,0%	1.500	300,0%
Servicios	24.100	-2.700	-10,1%	6.800	39,3%
No Clasificados	25.300	6.800	36,8%	-1.200	-4,5%
TOTAL	58.100	1.700	3,0%	8.000	16,0%

Huesca	Número de parados	Variación trimestral		Variación interanual	
Agricultura	500	0	0,0%	-600	-54,5%
Industria	1.300	400	44,4%	1.300	-
Construcción	100	-400	-80,0%	0	0,0%
Servicios	6.000	100	1,7%	2.000	50,0%
No Clasificados	3.400	-300	-8,1%	-100	-2,9%
TOTAL	11.400	-100	-0,9%	2.700	31,0%

Teruel	Número de parados	Variación trimestral		Variación interanual	
Agricultura	400	300	300,0%	400	-
Industria	600	-800	-57,1%	200	50,0%
Construcción	200	-300	-60,0%	100	100,0%
Servicios	1.300	-1.600	-55,2%	-500	-27,8%
No Clasificados	4.500	2.200	95,7%	1.600	55,2%
TOTAL	7.100	-100	-1,4%	2.000	39,2%

Fuente: INE y elaboración CEOE Aragón

Población, actividad, ocupación y paro por sexo III Trimestre 2020

III trimestre 2020		Número de personas				Tasas	
		Población mayor 16 años	Población Activa	Población Ocupada	Población Parada	T.Actividad	T.Paro
ESPAÑA	Hombres	19.250.000	12.211.600	10.454.200	1.757.400	63,4%	14,4%
	Mujeres	20.345.800	10.688.200	8.722.700	1.965.500	52,5%	18,4%
	Total	39.595.800	22.899.800	19.176.900	3.722.900	57,8%	16,3%
ARAGÓN	Hombres	545.400	345.300	309.400	35.900	63,3%	10,4%
	Mujeres	565.700	298.600	257.800	40.700	52,8%	13,6%
	Total	1.111.100	643.800	567.200	76.600	57,9%	11,9%
HUESCA	Hombres	93.300	60.300	54.100	6.300	64,7%	10,4%
	Mujeres	91.400	45.000	39.900	5.100	49,3%	11,4%
	Total	184.700	105.400	94.000	11.400	57,1%	10,8%
TERUEL	Hombres	57.200	35.000	31.200	3.800	61,3%	10,8%
	Mujeres	55.300	28.600	25.300	3.300	51,8%	11,6%
	Total	112.400	63.700	56.600	7.100	56,6%	11,1%
ZARAGOZA	Hombres	394.900	249.900	224.000	25.900	63,3%	10,4%
	Mujeres	419.000	224.900	192.600	32.300	53,7%	14,4%
	Total	813.900	474.800	416.700	58.100	58,3%	12,2%

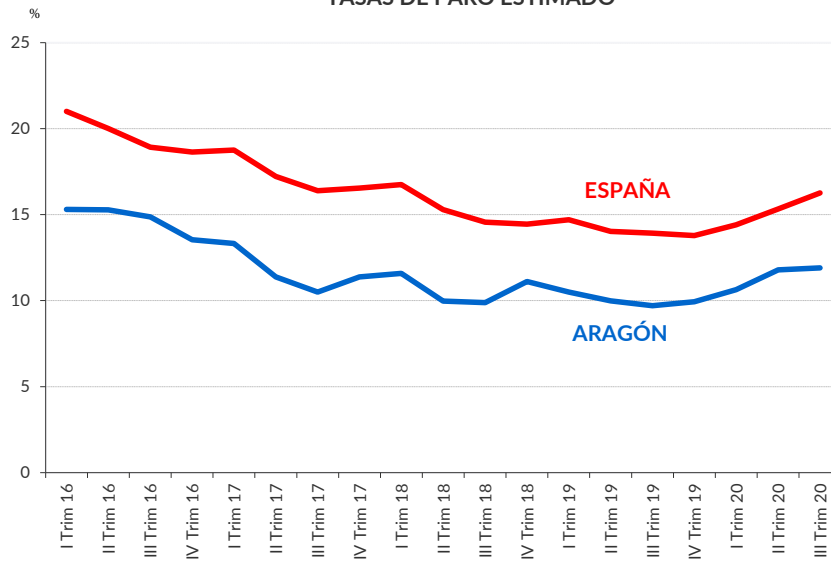
Fuente: INE y elaboración CEOE Aragón

Población, actividad, ocupación y paro por sexo y edad. Aragón III Trimestre 2020

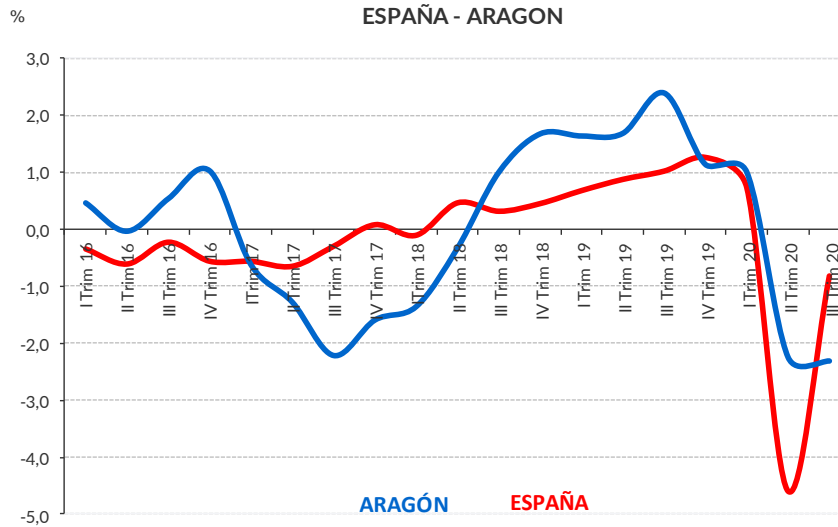
Aragón	P.mayor 16 años	P. Activa	P. Ocupada	P. Parada	Tasa Actividad	Tasa Paro
Hombres	545.400	345.300	309.400	35.900	63,3%	10,4%
Hombres 16-19	26.900	4.800	2.900	1.900	17,8%	39,6%
Hombres 20-24	32.200	21.200	16.100	5.100	65,8%	24,1%
Hombres 25-34	69.500	62.000	54.800	7.200	89,2%	11,6%
Hombres 35-44	96.900	90.600	83.700	6.900	93,5%	7,6%
Hombres 45-54	106.400	96.800	88.100	8.700	91,0%	9,0%
Hombres +55	213.500	69.900	63.800	6.100	32,7%	8,7%
Mujeres	565.700	298.600	257.800	40.800	52,8%	13,7%
Mujeres 16-19	25.100	3.200	1.600	1.600	12,7%	50,0%
Mujeres 20-24	30.900	16.300	10.500	5.800	52,8%	35,6%
Mujeres 25-34	68.600	57.000	47.100	9.900	83,1%	17,4%
Mujeres 35-44	94.600	80.500	72.400	8.100	85,1%	10,1%
Mujeres 45-54	102.500	84.900	76.200	8.700	82,8%	10,2%
Mujeres +55	244.000	56.700	50.100	6.600	23,2%	11,6%
Total 16-19	52.000	8.000	4.500	3.500	15,4%	43,8%
Total 20-24	63.100	37.500	26.700	10.800	59,4%	28,8%
Total 25-34	138.100	119.000	101.800	17.200	86,2%	14,5%
Total 35-44	191.500	171.100	156.100	15.000	89,3%	8,8%
Total 45-54	208.900	181.700	164.300	17.400	87,0%	9,6%
Total +55	457.500	126.600	113.900	12.700	27,7%	10,0%
TOTAL	1.111.100	643.800	567.200	76.600	57,9%	11,9%

Fuente: INE y elaboración CEOE Aragón

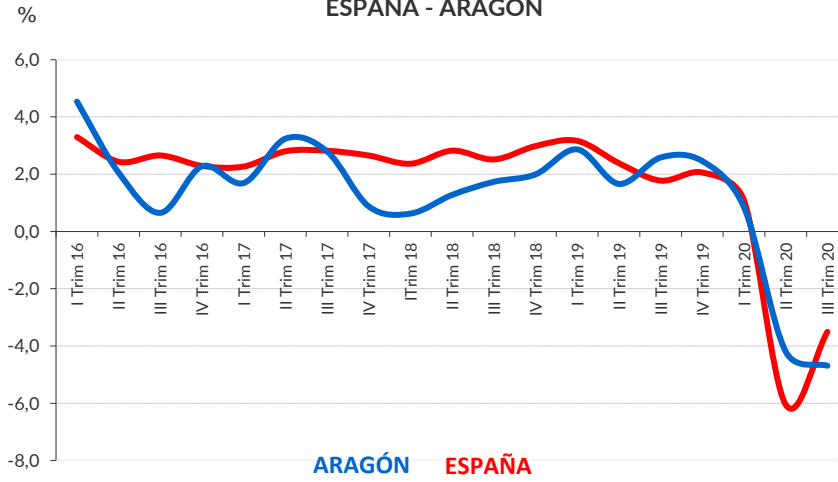
TASAS DE PARO ESTIMADO



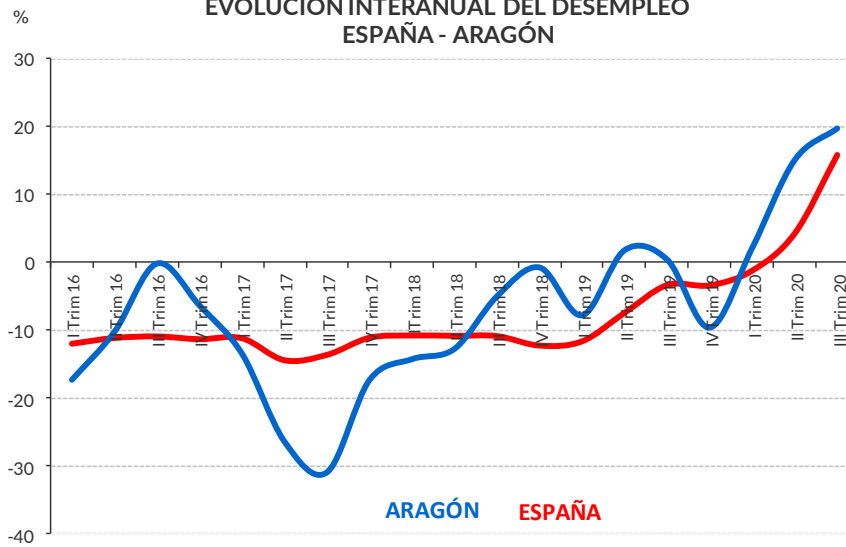
EVOLUCIÓN INTERANUAL DE LOS ACTIVOS ESPAÑA - ARAGON



EVOLUCIÓN INTERANUAL DE LA OCUPACIÓN ESPAÑA - ARAGÓN



EVOLUCIÓN INTERANUAL DEL DESEMPLEO ESPAÑA - ARAGÓN



Paro Registrado Noviembre 2020. Evolución mensual e interanual

	Número parados	Variación mensual		Variación Interanual	
ARAGÓN	80.156	2.290	2,94%	14.933	22,90%
ESPAÑA	3.851.312	25.269	0,66%	653.128	20,42%

	Número parados	Variación mensual		Variación Interanual	
HUESCA	11.480	431	3,90%	2.818	32,53%
ZARAGOZA	61.594	1.385	2,30%	10.768	21,19%
TERUEL	7.082	474	7,17%	1.347	23,49%

Fuente: Servicio Público de Empleo Estatal (SEPE), INE y elaboración CEOE Aragón

Por sectores de actividad

España	Número parados	Variación mensual		Variación Interanual	
Agricultura	183.449	-4.624	-2,46%	35.849	24,29%
Industria	305.405	-302	-0,10%	36.730	13,67%
Construcción	299.659	1.482	0,50%	43.919	17,17%
Servicios	2.712.817	24.959	0,93%	456.263	20,22%
Sin Empleo Anterior	349.982	3.754	1,08%	80.367	29,81%
TOTAL	3.851.312	25.269	0,66%	653.128	20,42%

Aragón	Número parados	Variación mensual		Variación Interanual	
Agricultura	5.136	19	0,37%	1.266	32,71%
Industria	8.900	357	4,18%	1.550	21,09%
Construcción	4.808	86	1,82%	696	16,93%
Servicios	53.766	1.708	3,28%	9.345	21,04%
Sin Empleo Anterior	7.546	120	1,62%	2.076	37,95%
TOTAL	80.156	2.290	2,94%	14.933	22,90%

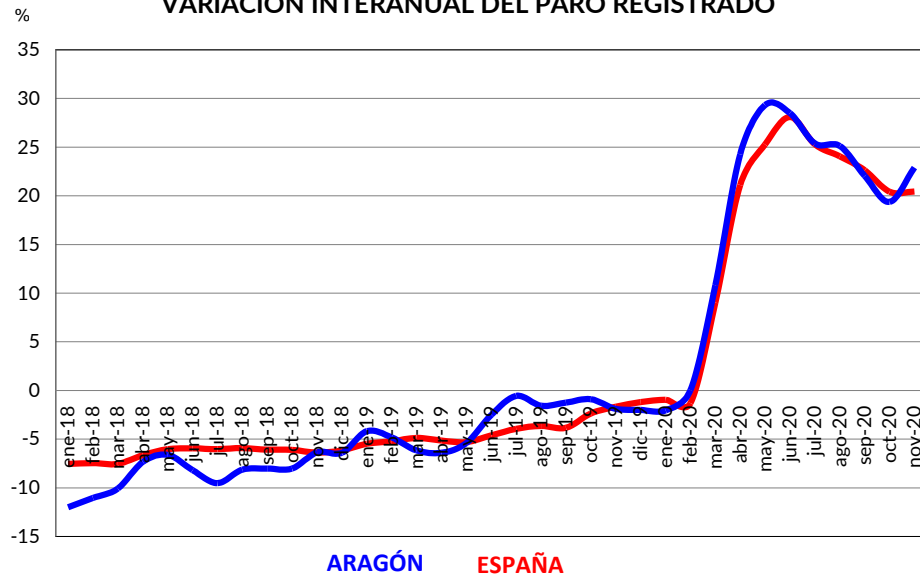
Zaragoza	Número parados	Variación mensual		Variación Interanual	
Agricultura	3.549	-11	-0,31%	771	27,75%
Industria	7.118	314	4,61%	1.243	21,16%
Construcción	3.559	32	0,91%	467	15,10%
Servicios	41.444	976	2,41%	6.738	19,41%
Sin Empleo Anterior	5.924	74	1,26%	1.549	35,41%
TOTAL	61.594	1.385	2,30%	10.768	21,19%

Huesca	Número parados	Variación mensual		Variación Interanual	
Agricultura	1.036	-50	-4,60%	302	41,14%
Industria	965	14	1,47%	226	30,58%
Construcción	741	18	2,49%	158	27,10%
Servicios	7.737	420	5,74%	1.795	30,21%
Sin Empleo Anterior	1.001	29	2,98%	337	50,75%
TOTAL	11.480	431	3,90%	2.818	32,53%

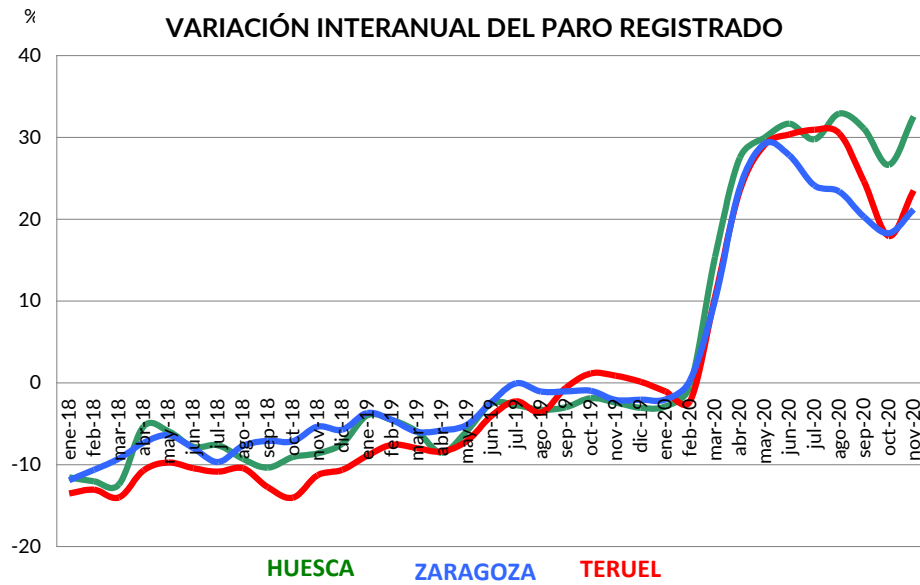
Teruel	Número parados	Variación mensual		Variación Interanual	
Agricultura	551	80	16,99%	193	53,91%
Industria	817	29	3,68%	81	11,01%
Construcción	508	36	7,63%	71	16,25%
Servicios	4.585	312	7,30%	812	21,52%
Sin Empleo Anterior	621	17	2,81%	190	44,08%
TOTAL	7.082	474	7,17%	1.347	23,49%

Fuente: Servicio Público de Empleo Estatal (SEPE), INE y elaboración CEOE Aragón

VARIACIÓN INTERANUAL DEL PARO REGISTRADO



VARIACIÓN INTERANUAL DEL PARO REGISTRADO



Afiliados a la Seguridad Social. Media mensual Evolución mensual e interanual España y Aragón

	Número de Afiliados		Variación mensual				Variación Interanual			
			Absoluta		Relativa (%)		Absoluta		Relativa (%)	
	España	Aragón	España	Aragón	España	Aragón	España	Aragón	España	Aragón
ene-20	19.164.494	572.662	-244.044	-5.815	-1,26	-1,01	345.194	10.498	1,83	1,87
feb-20	19.250.229	575.585	85.735	2.922	0,45	0,51	361.757	10.785	1,92	1,91
mar-20	19.006.760	567.875	-243.469	2.923	-1,26	-1,34	-36.817	-936	-0,19	-0,16
abr-20	18.458.667	554.476	-548.093	-13.399	-2,88	-2,36	-771.695	-17.464	-4,01	-3,05
may-20	18.556.129	564.342	97.462	9.866	0,53	1,78	-885.984	-18.503	-4,56	-3,17
jun-20	18.624.337	570.372	68.208	6.030	0,37	1,07	-893.361	-19.323	-4,58	-3,28
jul-20	18.785.554	574.300	161.217	3.928	0,87	0,69	-747.657	-14.739	-3,83	-2,50
ago-20	18.792.376	571.729	6.822	-2.571	0,04	-0,45	-527.851	-10.930	-2,73	-1,88
sep-20	18.876.389	566.878	84.013	-4.851	0,45	-0,85	-447.062	-10.783	-2,31	-1,87
oct-20	18.990.364	569.681	113.974	2.803	0,60	0,49	-439.628	-9.415	-2,26	-1,63
nov-20	19.022.002	567.331	31.638	-2.350	0,17	-0,41	-354.876	-9.995	-1,83	-1,73

Fuente: Tesorería General de la Seguridad Social y elaboración CEOE Aragón

Afiliados a la Seguridad Social. Media mensual. Noviembre 2020 Evolución mensual e interanual. España, Aragón y provincias

noviembre-20	Número de Afiliados	Var. Mensual		Var. Interanual	
		Absoluta	Relativa	Absoluta	Relativa
Huesca	96.100	-569	-0,59%	-1.134	-1,17%
Zaragoza	417.004	-836	-0,20%	-8.011	-1,88%
Teruel	54.227	-945	-1,71%	-850	-1,54%
Aragón	567.331	-2.350	-0,41%	-9.995	-1,73%
España	19.022.002	31.638	0,17%	-354.876	-1,83%

Fuente: Tesorería General de la Seguridad Social y elaboración CEOE Aragón

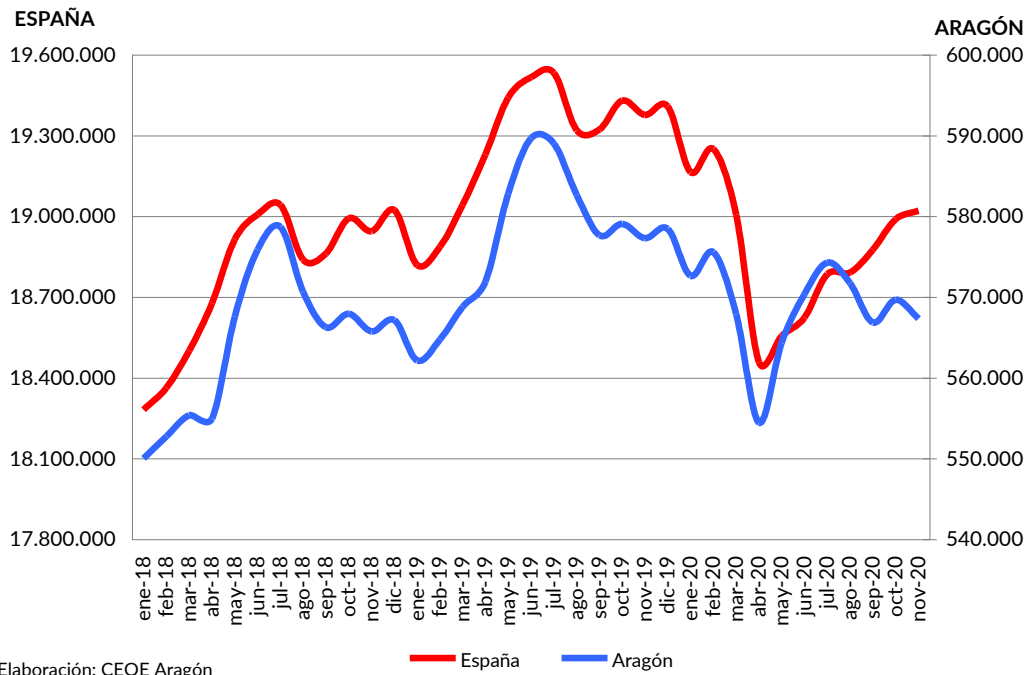
Afiliados a la Seguridad Social. Media mensual. Noviembre 2020 Régimenes de cotización. España y Aragón

ESPAÑA	noviembre-20	Afiliados	Var. Mensual	%	Var. Interanual	%
Régimen General		15.690.668	29.467	0,19	-351.086	-2,19
Régimen Especial Trabajadores Autónomos		3.267.873	2.504	0,08	-1.219	-0,04
Régimen Especial del Mar		62.323	-322	-0,51	-2.402	-3,71
Régimen Esp. Minería Carbón		1.138	-11	-0,96	-168	-12,86
TOTAL SISTEMA		19.022.002	31.638	0,17	-354.876	-1,83

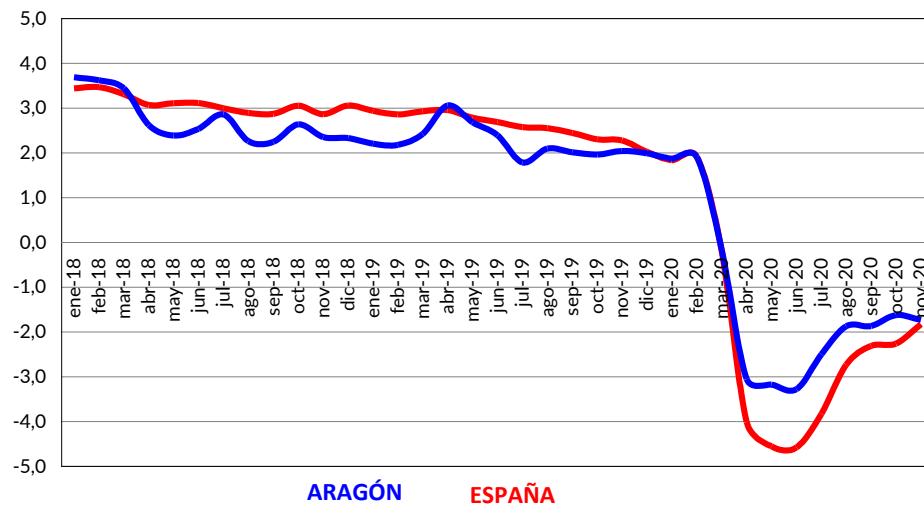
ARAGÓN	noviembre-20	Afiliados	Var. Mensual	%	Var. Interanual	%
Régimen General		467.182	-2.226	-0,47	-8.460	-1,78
Régimen Especial Trabajadores Autónomos		100.103	-115	-0,11	-1.513	-1,49
Régimen Esp. Minería Carbón		45	-10	-18,18	-23	-33,82
TOTAL SISTEMA		567.331	-2.350	-0,41	-9.995	-1,73

Fuente: Tesorería General de la Seguridad Social y elaboración CEOE Aragón

EVOLUCIÓN DEL NÚMERO MEDIO DE AFILIADOS A LA SEGURIDAD SOCIAL



VARIACIÓN INTERANUAL DEL NUMERO DE AFILIADOS



Número de nuevos contratos y evolución. España, Aragón y provincias. Noviembre 2020

noviembre-20	Número nuevos contratos en el mes	Var. Mensual		Var. Interanual		Contratos 2020	Var. Interanual	
ARAGÓN	37.532	-6.190	-14,16%	-8.997	-19,34%	425.669	-164.900	-27,92%
ESPAÑA	1.449.810	-101.547	-6,55%	-314.359	-17,82%	14.587.914	-6.183.975	-29,77%

noviembre-20	Número nuevos contratos en el mes	Var. Mensual		Var. Interanual		Contratos 2020	Var. Interanual	
HUESCA	4.694	-1.277	-21,39%	-2.229	-32,20%	72.714	-28.105	-27,88%
ZARAGOZA	29.200	-4.661	-13,77%	-6.629	-18,50%	317.159	-122.097	-27,80%
TERUEL	3.638	-252	-6,48%	-139	-3,68%	35.796	-14.698	-29,11%

Fuente: Servicio Público de Empleo Estatal (SEPE), INE y elaboración CEOE Aragón

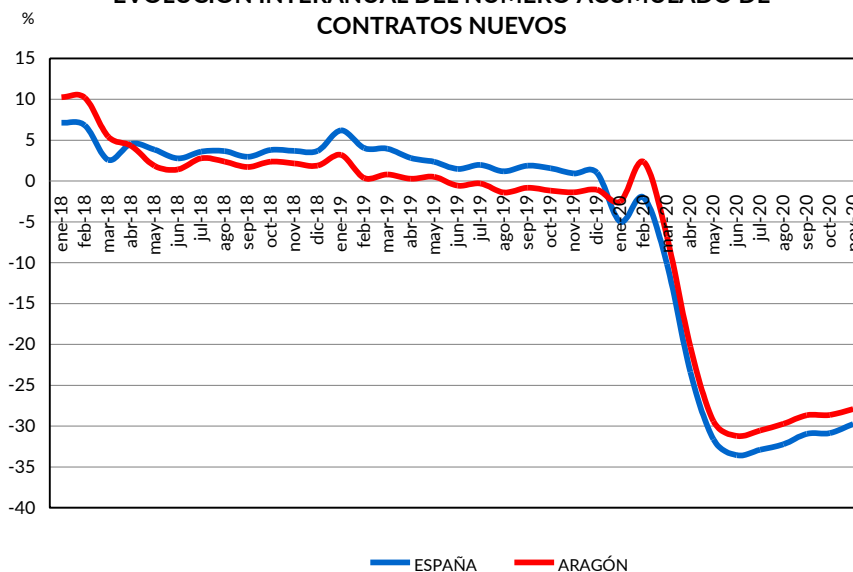
Evolución del número mensual de contratos por tipología de contratación. Aragón y España. Noviembre 2020

INDEFINIDOS	Número nuevos contratos en el mes	Var. Mensual		Var. Interanual		Contratos 2020	Var. Interanual	
ARAGÓN	3.409	-737	-17,78%	-955	-21,88%	41.298	-13.141	-24,14%
ESPAÑA	128.189	-24.130	-15,84%	-43.423	-25,30%	1.433.788	-586.569	-29,03%

TEMPORALES	Número nuevos contratos en el mes	Var. Mensual		Var. Interanual		Contratos 2020	Var. Interanual	
ARAGÓN	34.123	-5.453	-13,78%	-8.042	-19,07%	384.371	-151.759	-28,31%
ESPAÑA	1.321.621	-77.417	-5,53%	-270.936	-17,01%	13.154.126	-5.597.406	-29,85%

Fuente: Servicio Público de Empleo Estatal (SEPE), INE y elaboración CEOE Aragón

EVOLUCIÓN INTERANUAL DEL NÚMERO ACUMULADO DE CONTRATOS NUEVOS



Encuesta Trimestral de Coste Laboral (ETCL)

Costes Laborales y Salariales por trabajador y por hora. Euros II Trimestre 2020

ESPAÑA	Coste laboral total por trabajador y mes	Coste salarial total por trabajador y mes	Coste total por hora	Coste salarial por hora
INDUSTRIA	2.886,28	2.098,44	24,49	17,80
CONSTRUCCIÓN	2.601,47	1.878,77	20,52	14,82
SERVICIOS	2.353,27	1.746,75	22,73	16,87
TOTAL	2.442,91	1.804,08	22,86	16,88

ARAGÓN	Coste laboral total por trabajador y mes	Coste salarial total por trabajador y mes	Coste total por hora	Coste salarial por hora
INDUSTRIA	2.649,42	1.892,29	22,57	16,12
CONSTRUCCIÓN	2.774,05	2.031,54	21,73	15,92
SERVICIOS	2.226,20	1.671,73	21,82	16,39
TOTAL	2.348,08	1.739,06	22,00	16,29

Fuente: INE y elaboración CEOE Aragón

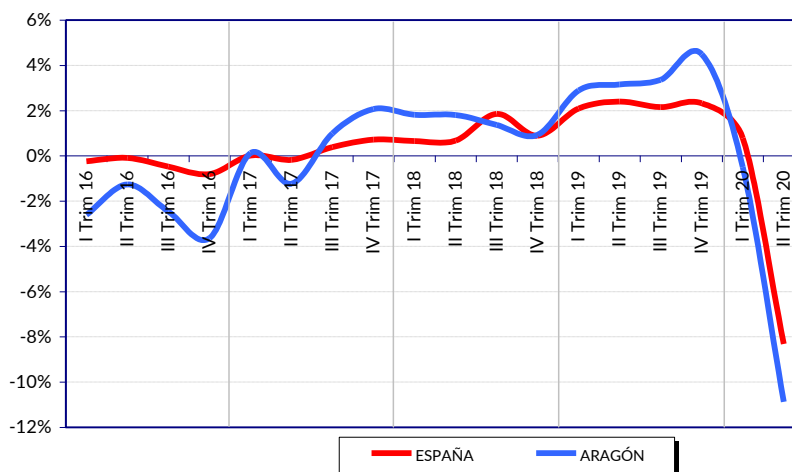
Variación interanual

ESPAÑA	Coste laboral total por trabajador y mes	Coste salarial total por trabajador y mes	Coste total por hora	Coste salarial por hora
INDUSTRIA	-9,57%	-11,59%	9,33%	6,91%
CONSTRUCCIÓN	-5,77%	-5,45%	9,21%	9,62%
SERVICIOS	-8,21%	-9,25%	12,69%	11,35%
TOTAL	-8,32%	-9,44%	11,89%	10,54%

ARAGÓN	Coste laboral total por trabajador y mes	Coste salarial total por trabajador y mes	Coste total por hora	Coste salarial por hora
INDUSTRIA	-19,16%	-22,48%	0,27%	-3,88%
CONSTRUCCIÓN	-3,10%	-1,92%	11,44%	12,83%
SERVICIOS	-8,25%	-7,90%	10,54%	10,97%
TOTAL	-10,87%	-11,47%	7,84%	7,10%

Fuente: INE y elaboración CEOE Aragón

EVOLUCIÓN INTERANUAL DE LOS COSTES LABORALES España y Aragón



Empresas inscritas en la Seguridad Social

Empresas inscritas en la Seguridad Social por sector económico

ESPAÑA

noviembre-20	Número de Empresas	Var. Mensual		Var. Interanual	
		Absoluta	Relativa (%)	Absoluta	Relativa (%)
Agricultura	104.937	12.453	13,47%	6.260	6,34%
Industria	106.525	-51	-0,05%	-2.697	-2,47%
Construcción	131.408	68	0,05%	-480	-0,36%
Servicios	944.933	-11.103	-1,16%	-48.263	-4,86%
TOTAL ESPAÑA	1.287.803	1.367	0,11%	-45.180	-3,39%

ARAGÓN

noviembre-20	Número de Empresas	Var. Mensual		Var. Interanual	
		Absoluta	Relativa (%)	Absoluta	Relativa (%)
Agricultura	3.837	101	2,70%	56	1,48%
Industria	4.298	2	0,05%	-83	-1,89%
Construcción	3.953	-12	-0,30%	-66	-1,64%
Servicios	27.865	-351	-1,24%	-1.460	-4,98%
TOTAL ARAGÓN	39.953	-260	-0,65%	-1.553	-3,74%

HUESCA

noviembre-20	Número de Empresas	Var. Mensual		Var. Interanual	
		Absoluta	Relativa (%)	Absoluta	Relativa (%)
Agricultura	1.471	51	3,59%	2	0,14%
Industria	851	6	0,71%	-8	-0,93%
Construcción	954	-7	-0,73%	-28	-2,85%
Servicios	5.287	-158	-2,90%	-371	-6,56%
TOTAL HUESCA	8.563	-108	-1,25%	-405	-4,52%

TERUEL

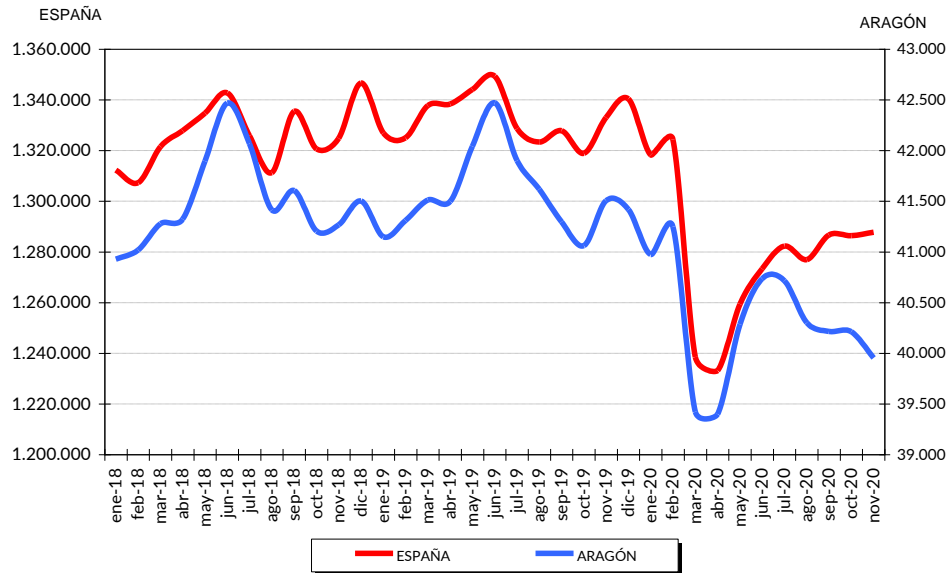
noviembre-20	Número de Empresas	Var. Mensual		Var. Interanual	
		Absoluta	Relativa (%)	Absoluta	Relativa (%)
Agricultura	600	-5	-0,83%	5	0,84%
Industria	528	-4	-0,75%	-16	-2,94%
Construcción	633	-1	-0,16%	-19	-2,91%
Servicios	2.857	-56	-1,92%	-159	-5,27%
TOTAL TERUEL	4.618	-66	-1,41%	-189	-3,93%

ZARAGOZA

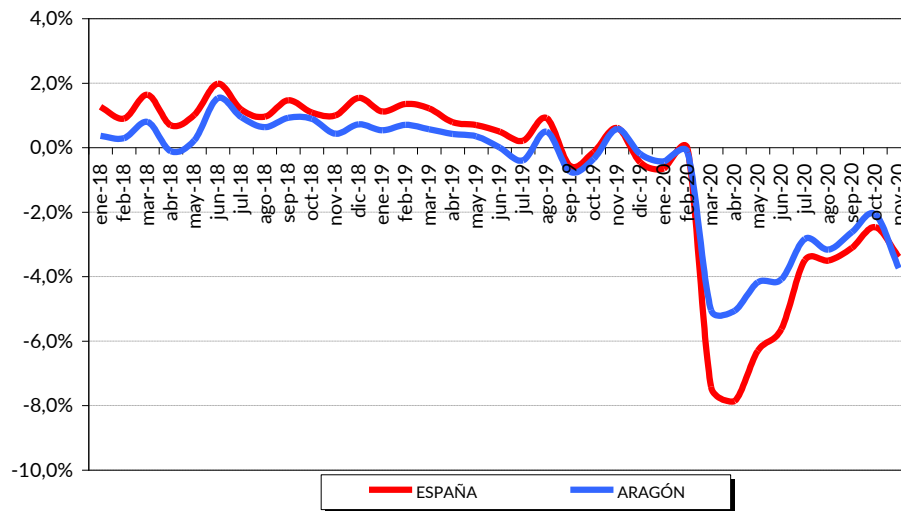
noviembre-20	Número de Empresas	Var. Mensual		Var. Interanual	
		Absoluta	Relativa (%)	Absoluta	Relativa (%)
Agricultura	1.801	56	3,21%	52	2,97%
Industria	2.994	0	0,00%	-60	-1,96%
Construcción	2.476	-5	-0,20%	-13	-0,52%
Servicios	20.553	-138	-0,67%	-914	-4,26%
TOTAL ZARAGOZA	27.824	-87	-0,31%	-935	-3,25%

Fuente: Ministerio de Trabajo, Migraciones y Seguridad Social y elaboración CEOE Aragón

NUMERO EMPRESAS INSCRITAS EN LA SEGURIDAD SOCIAL



EVOLUCIÓN INTERANUAL DE EMPRESAS INSCRITAS EN LA SEGURIDAD SOCIAL



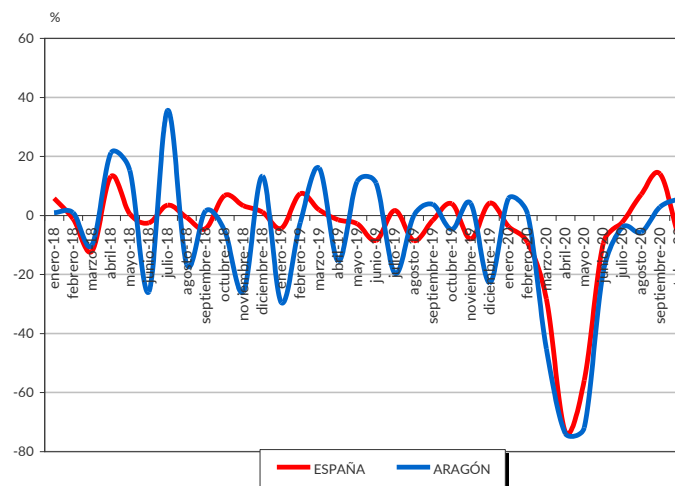
Sociedades Mercantiles creadas y disueltas. Octubre 2020

octubre-20	CREADAS	DISUeltas	VAR. MENSUAL (%)		VAR. INTERANUAL (%)	
			CREADAS	DISUeltas	CREADAS	DISUeltas
Huesca	26	6	-7,1	-50,0	18,2	0,0
Teruel	10	2	-37,5	-66,7	-9,1	-66,7
Zaragoza	113	34	16,5	3,0	4,6	-26,1
Aragón	149	42	5,7	-17,6	5,7	-27,6
España	7.391	1.589	12,0	-2,1	-7,9	-8,8

de enero a octubre-20	CREADAS	DISUeltas	VAR. ANUAL (%)	
			CREADAS	DISUeltas
Huesca	219	80	-22,1	-12,1
Teruel	87	44	-19,4	-4,3
Zaragoza	945	350	-24,2	-21,3
Aragón	1.251	474	-23,5	-18,6
España	64.144	15.194	-19,3	-18,4

Fuente: INE y elaboración CEOE Aragón

EVOLUCIÓN INTERANUAL SOCIEDADES MERCANTILES



EVOLUCIÓN INTERANUAL SOCIEDADES MERCANTILES DISUeltas

