



# **INFORME ESTADÍSTICO DE ARAGÓN**

**MARZO 2021**

*Actualización: 18 marzo 2021*

## INDICE

Indicadores económicos de Aragón, España y la Unión Europea .....	2
Indicadores de las provincias aragonesas, Aragón y España .....	3
Producto Interior Bruto (PIB) - CNTR .....	4
Índice de Precios al Consumo (IPC) .....	7
Comercio Exterior .....	9
Índice de Producción Industrial (IPI) .....	11
Encuesta de Población Activa (EPA) .....	13
Paro Registrado .....	19
Afiliados a la Seguridad Social .....	21
Nueva contratación .....	23
Encuesta Trimestral de Coste Laboral (ETCL) .....	24
Empresas Inscritas en la Seguridad Social .....	25
Sociedades mercantiles creadas .....	27

## Indicadores económicos de Aragón, España y la Unión Europea

INDICADOR	DATO	ARAGÓN	ESPAÑA	U E	FECHA
<b>PIB</b>	Var.Interanual	-7,4%	-9,1%	-4,6%	4º trimestre 2020
<b>DEMANDA</b>					
Consumo privado	Var.Interanual	-6,7%	-8,4%	-7,1%	4º trimestre 2020
Consumo público	Var.Interanual	6,3%	7,0%	2,4%	4º trimestre 2020
FBCF	Var.Interanual	-	-11,0%	-7,9%	4º trimestre 2020
FBCF construcción	Var.Interanual	-15,6%	-17,5%	-	4º trimestre 2020
FBCF bienes de equipo	Var.Interanual	-1,6%	-6,4%	-	4º trimestre 2020
Exportación bs.y svos.	Var.Interanual	-9,4%	-20,6%	-4,6%	4º trimestre 2020
Importación bs.y svos.	Var.Interanual	-7,9%	-14,1%	-6,3%	4º trimestre 2020
<b>OFERTA</b>					
VAB Agricultura	Var.Interanual	9,2%	8,7%	-0,7%	4º trimestre 2020
VAB Industria Manufacturera	Var.Interanual	-3,4%	-4,7%	-1,8%	4º trimestre 2020
VAB Construcción	Var.Interanual	-18,2%	-18,2%	-2,8%	4º trimestre 2020
VAB Servicios	Var.Interanual	-8,3%	-9,8%	-5,8%	4º trimestre 2020
Índice de Producción Industrial	Var.Interanual	4,0%	-2,2%	0,3%	enero 2021
<b>COMERCIO EXTERIOR</b>					
Exportaciones	Var.Acumulada	-1,3%	-11,4%	-10,7%	enero 2021
Importaciones	Var.Acumulada	-26,7%	-16,4%	-16,9%	enero 2021
Saldo Acumulado Anual	Millones de Euros	364,1	-1.769,1	8.437,7	enero 2021
Tasa de Cobertura	Tasa Acum. (%)	143,8%	92,1%	106,0%	enero 2021
<b>MERCADO LABORAL</b>					
Tasa de paro estimado (EPA)	Tasa (%)	12,5%	16,1%	7,3%	4º trimestre 2020 (1)
Tasa de actividad (EPA)	Tasa (%)	58,4%	58,2%	-	4º trimestre 2020
Parados registrados (SEPE)	Var.Interanual	30,1%	23,5%	-	febrero 2021
Afiliados a la Seguridad Social	Var.Interanual	-2,4%	-2,1%	-	febrero 2021
Contratos nuevos	Var.Interanual	-26,1%	-25,1%	-	enero-febrero 2021
Empresas inscritas Seg. Social	Var.Interanual	-3,3%	-3,6%	-	febrero 2021
<b>PRECIOS</b>					
IPC	Var.Interanual	-0,1%	0,0%	1,3%	febrero 2021
Inflación Subyacente	Var.Interanual	0,3%	0,3%	1,5%	febrero 2021
Coste Laboral por trab. y mes	Var.Interanual	-0,6%	-0,1%	-	4º trimestre 2020
<b>TIPOS DE CAMBIO</b>					
Tipo de cambio Euro-Dólar	dólares por euro	1,210	1,210	1,210	febrero 2021
<b>TIPOS DE INTERES</b>					
Euribor a 1 año	%	-0,501	-0,501	-0,501	febrero 2021
Deuda a Largo plazo (10 años)	%	0,23	0,23	0,19	febrero 2021

(1) Dato UE: enero 2021

Fuente: Elaboración CEOE Aragón

## Indicadores económicos de las provincias aragonesas, Aragón y España

COMERCIO EXTERIOR	DATO	HUESCA	TERUEL	ZARAGOZA	ARAGÓN	ESPAÑA	FECHA
Exportaciones	Millones de Euros	132,38	48,87	1.013,92	1.195,17	20.497,60	enero 2021
	Var.Interanual	8,4%	46,8%	-3,9%	-1,3%	-11,4%	
Importaciones	Millones de Euros	51,41	13,05	766,61	831,07	22.266,71	enero 2021
	Var.Interanual	-1,0%	-16,4%	-28,1%	-26,7%	-16,4%	
Saldo Acumulado Anual	Millones de Euros	80,97	35,82	247,31	364,10	-1.769,12	enero 2021
Tasa de Cobertura	Tasa Acum. (%)	257,5%	374,4%	132,3%	143,8%	92,1%	

MERCADO LABORAL	DATO	HUESCA	TERUEL	ZARAGOZA	ARAGÓN	ESPAÑA	FECHA
Tasa de paro estimado (EPA)	Tasa (%)	12,5%	9,3%	12,9%	12,5%	16,1%	4º trimestre 2020
Tasa de actividad (EPA)	Tasa (%)	57,4%	55,8%	59,0%	58,4%	58,2%	
Tasa de temporalidad (EPA)	Tasa (%)	24,0%	24,6%	23,2%	23,4%	24,6%	4º trimestre 2020
Porcentaje empleo indefinido (EPA)	Tasa (%)	76,0%	75,4%	76,8%	76,6%	75,4%	
Parados registrados (SEPE)	Nº Desempleados	12.512	7.836	66.810	87.158	4.008.789	febrero 2021
	Var.Interanual	45,2%	40,2%	26,6%	30,1%	23,5%	
Afiliados a la Seguridad Social (media mensual)	Nº Trabajadores	95.564	53.214	413.261	562.039	18.850.112	febrero 2021
	Var.Interanual	-3,4%	-2,6%	-2,1%	-2,4%	-2,1%	
Contratos nuevos	Nº Contratos	8.940	4.530	54.128	67.598	2.514.713	enero-febrero 2021
	Var.Interanual	-42,1%	-42,2%	-20,7%	-26,1%	-25,1%	
Empresas inscritas Seg. Social	Nº Empresas	8.554	4.536	27.850	39.893	1.276.090	febrero 2021
	Var.Interanual	-4,5%	-5,2%	-2,4%	-3,3%	-3,6%	

PRECIOS	DATO	HUESCA	TERUEL	ZARAGOZA	ARAGÓN	ESPAÑA	FECHA
IPC	Var.Interanual	-0,2%	-0,3%	-0,1%	-0,1%	0,0%	febrero 2021

### DATOS ANUALES:

PRODUCCIÓN	DATO	HUESCA	TERUEL	ZARAGOZA	ARAGÓN	ESPAÑA	FECHA
<b>Producto Interior Bruto (PIB)</b>	Millones de euros	6.134	3.367	27.349	38.044	1.244.772	Aragón y España: 2019  Provincias: 2018
<b>DISTRIBUCIÓN SECTORIAL</b>							
Agricultura	% PIB	13,6%	5,7%	3,5%	5,3%	2,6%	
Industria y Energía	% PIB	14,1%	15,2%	21,2%	19,6%	14,6%	
Industria Manufacturera	% PIB	9,8%	8,2%	18,5%	16,2%	11,2%	
Construcción	% PIB	5,4%	7,8%	5,4%	5,9%	5,8%	
Servicios	% PIB	57,4%	61,7%	60,4%	59,8%	67,6%	
<b>PIB PER CAPITA</b>	Euros	28.015	25.262	28.386	28.727	26.426	

## Producto Interior Bruto a precios de mercado Datos corregidos de efectos calendario y estacional. Variación intertrimestral

Variación Intertrimestral	2019	2020	I-2019	II-2019	III-2019	IV-2019	I-2020	II-2020	III-2020	IV-2020
<b>Componentes de la demanda</b>										
Consumo Final	1,3%	-8,2%	0,4%	0,0%	0,7%	0,3%	-4,6%	-14,9%	14,3%	2,9%
Cons. Hogares	0,9%	-12,6%	0,4%	-0,3%	0,8%	0,1%	-6,7%	-20,7%	20,8%	2,5%
Cons.Inst. Sin ánimo Lucro	3,9%	-0,2%	1,5%	1,4%	1,6%	-0,4%	-1,1%	0,1%	0,0%	-0,4%
Cons.Público	2,3%	4,5%	0,2%	0,9%	0,6%	0,9%	1,4%	0,3%	1,2%	4,0%
Formación Bruta de Capital Fijo	2,7%	-12,4%	1,2%	-0,3%	1,1%	-1,0%	-4,9%	-20,6%	21,7%	-3,1%
FBCF Construcción	1,6%	-15,8%	0,0%	-0,4%	-0,6%	-1,3%	-4,7%	-20,7%	16,6%	-6,3%
FBCF Maquinaria, bienes de equipo y sistemas de armamento	4,4%	-13,4%	3,1%	-1,2%	3,6%	-1,8%	-8,3%	-28,4%	45,0%	-1,6%
Demanda Interna	1,4%	-9,0%	0,4%	-0,1%	0,7%	0,0%	-4,7%	-16,0%	15,6%	1,0%
Exportaciones	2,3%	-20,9%	0,3%	1,5%	0,2%	0,2%	-7,3%	-33,1%	29,9%	-1,4%
Importaciones	0,7%	-16,8%	-0,2%	0,3%	1,3%	-1,1%	-5,8%	-28,5%	27,0%	0,4%
<b>Ramas de Actividad</b>										
VAB Agricultura	-2,3%	4,7%	-4,0%	-2,7%	1,4%	0,1%	1,4%	3,4%	-1,2%	4,9%
VAB Industria	1,7%	-9,4%	0,7%	0,7%	0,7%	-0,1%	-6,4%	-18,9%	26,2%	-0,1%
VAB Industria manufacturera	1,2%	-10,7%	0,6%	0,3%	0,7%	0,4%	-7,2%	-22,4%	31,5%	0,5%
VAB Construcción	4,3%	-15,9%	1,4%	0,6%	-0,3%	-0,1%	-6,9%	-21,9%	22,5%	-8,1%
VAB Servicios	2,2%	-11,2%	0,7%	0,5%	0,3%	0,7%	-4,7%	-18,5%	14,9%	1,1%
Impuestos sobre productos	0,1%	-13,0%	0,1%	-0,2%	-0,1%	-0,2%	-8,3%	-15,3%	15,6%	-0,1%
<b>PIB a precios de mercado</b>	<b>2,0%</b>	<b>-11,0%</b>	<b>0,5%</b>	<b>0,4%</b>	<b>0,4%</b>	<b>0,4%</b>	<b>-5,3%</b>	<b>-17,9%</b>	<b>16,4%</b>	<b>0,4%</b>

Fuente: INE y elaboración CEOE Aragón

## Producto Interior Bruto a precios de mercado Datos corregidos de efectos calendario y estacional. Variación interanual

Variación Interanual	2019	2020	I-2019	II-2019	III-2019	IV-2019	I-2020	II-2020	III-2020	IV-2020
<b>Componentes de la demanda</b>										
Consumo Final	1,3%	-8,2%	1,3%	0,9%	1,4%	1,4%	-3,6%	-17,9%	-6,9%	-4,4%
Cons. Hogares	0,9%	-12,6%	1,0%	0,3%	1,1%	1,0%	-6,1%	-25,4%	-10,5%	-8,4%
Cons.Inst. Sin ánimo Lucro	3,9%	-0,2%	1,6%	3,8%	5,9%	4,2%	1,5%	0,2%	-1,3%	-1,3%
Cons.Público	2,3%	4,5%	2,2%	2,4%	2,2%	2,6%	3,8%	3,2%	3,8%	7,0%
Formación Bruta de Capital Fijo	2,7%	-12,4%	5,7%	1,3%	2,8%	0,9%	-5,2%	-24,5%	-9,1%	-11,0%
FBCF Construcción	1,6%	-15,8%	5,3%	2,7%	0,9%	-2,2%	-6,9%	-25,9%	-13,1%	-17,5%
FBCF Maquinaria, bienes de equipo y sistemas de armamento	4,4%	-13,4%	10,1%	-0,9%	5,4%	3,6%	-7,8%	-33,3%	-6,6%	-6,4%
Demanda Interna	1,4%	-9,0%	2,1%	0,9%	1,5%	1,0%	-3,9%	-18,7%	-7,2%	-6,3%
Exportaciones	2,3%	-20,9%	1,1%	3,2%	2,7%	2,1%	-5,6%	-37,8%	-19,3%	-20,6%
Importaciones	0,7%	-16,8%	0,8%	-0,1%	2,0%	0,3%	-5,3%	-32,5%	-15,4%	-14,1%
<b>Ramas de Actividad</b>										
VAB Agricultura	-2,3%	4,7%	0,7%	-4,4%	0,0%	-5,3%	0,1%	6,5%	3,7%	8,7%
VAB Industria	1,7%	-9,4%	0,7%	1,6%	2,4%	2,1%	-5,2%	-23,7%	-4,4%	-4,3%
VAB Industria manufacturera	1,2%	-10,7%	0,3%	0,7%	1,9%	2,0%	-5,9%	-27,2%	-4,9%	-4,7%
VAB Construcción	4,3%	-15,9%	6,8%	5,8%	3,2%	1,7%	-6,6%	-27,5%	-11,0%	-18,2%
VAB Servicios	2,2%	-11,2%	2,5%	2,4%	1,9%	2,2%	-3,3%	-21,6%	-10,2%	-9,8%
Impuestos sobre productos	0,1%	-13,0%	0,7%	0,2%	0,0%	-0,3%	-8,8%	-22,6%	-10,4%	-10,3%
<b>PIB a precios de mercado</b>	<b>2,0%</b>	<b>-11,0%</b>	<b>2,2%</b>	<b>2,1%</b>	<b>1,8%</b>	<b>1,7%</b>	<b>-4,2%</b>	<b>-21,6%</b>	<b>-9,0%</b>	<b>-9,1%</b>

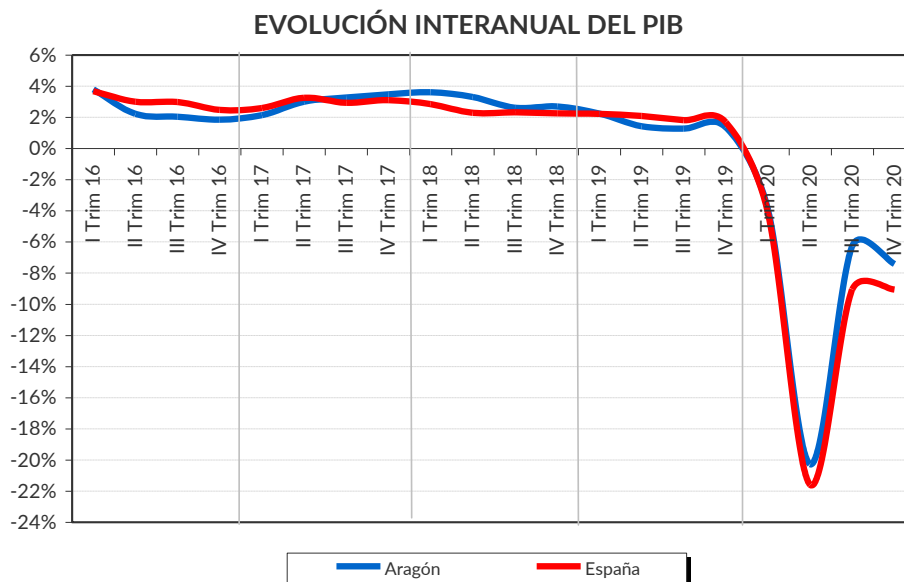
Fuente: INE y elaboración CEOE Aragón

## Producto Interior Bruto a precios de mercado Variación interanual e intertrimestral. Aragón

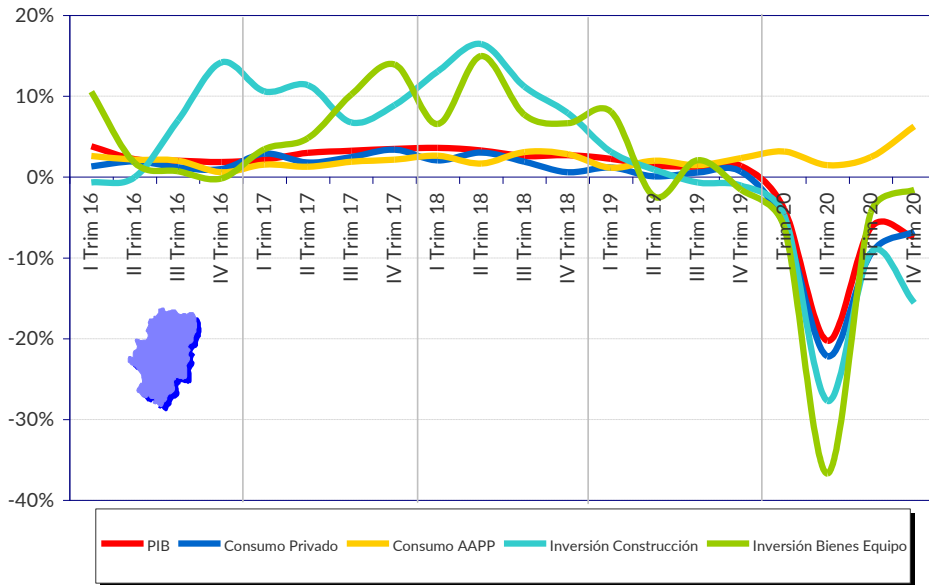
Var. Interanual	2019	2020	I 2019	II 2019	III 2019	IV 2019	I 2020	II 2020	III 2020	IV 2020
<b>Componentes de la demanda</b>										
Gasto en consumo final hogares e ISFLSH	0,6%	-11,1%	1,2%	0,1%	0,6%	0,7%	-5,9%	-22,2%	-9,5%	-6,7%
Gasto en consumo final de las AAPP	1,7%	3,3%	1,2%	2,0%	1,5%	2,3%	3,2%	1,5%	2,5%	6,3%
FBCF Construcción	0,6%	-14,3%	3,1%	0,9%	-0,7%	-1,0%	-4,6%	-27,7%	-9,3%	-15,6%
FBCF. Bienes de equipo	1,5%	-12,2%	8,1%	-2,4%	2,1%	-1,6%	-6,2%	-36,7%	-4,4%	-1,6%
Exportaciones de bienes y servicios	5,7%	-13,3%	8,2%	2,6%	6,0%	6,0%	1,9%	-39,9%	-5,9%	-9,4%
Importaciones de bienes y servicios	-2,6%	-12,0%	-4,5%	-8,7%	3,1%	-0,4%	4,5%	-41,3%	-3,5%	-7,9%
<b>Ramas de Actividad</b>										
VAB Agricultura	-1,6%	5,5%	0,4%	-3,1%	0,1%	-3,6%	1,9%	6,6%	4,4%	9,2%
VAB Industria Manufacturera	1,5%	-8,8%	0,7%	0,7%	2,7%	2,0%	-3,6%	-26,2%	-2,0%	-3,4%
VAB Construcción	1,0%	-16,7%	4,9%	2,9%	-1,8%	-1,7%	-10,6%	-29,8%	-8,3%	-18,2%
VAB Servicios	1,9%	-9,8%	2,4%	1,8%	1,4%	2,0%	-3,6%	-19,4%	-7,9%	-8,3%
<b>PIB a precios de mercado</b>	<b>1,6%</b>	<b>-9,5%</b>	<b>2,2%</b>	<b>1,4%</b>	<b>1,3%</b>	<b>1,4%</b>	<b>-3,9%</b>	<b>-20,3%</b>	<b>-6,3%</b>	<b>-7,4%</b>

Var. Intertrimestral	I 2019	II 2019	III 2019	IV 2019	I 2020	II 2020	III 2020	IV 2020
<b>PIB a precios de mercado</b>	<b>0,8%</b>	<b>-0,8%</b>	<b>-0,4%</b>	<b>1,8%</b>	<b>-6,8%</b>	<b>-17,8%</b>	<b>16,9%</b>	<b>0,4%</b>

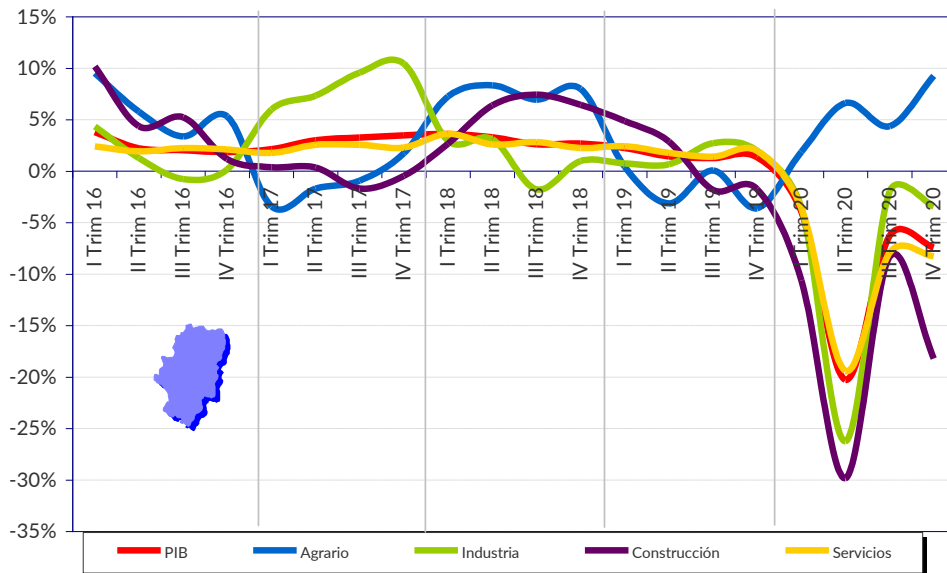
Fuente: IAEST y elaboración CEOE Aragón



### EVOLUCIÓN INTERANUAL DEL PIB ARAGÓN COMPONENTES DE DEMANDA INTERNA



### EVOLUCIÓN INTERANUAL DEL PIB ARAGÓN RAMAS DE ACTIVIDAD



## Índice de Precios al Consumo (IPC). España, Aragón y provincias. Febrero 2021

febrero-21	Indice	Variación Mensual %	Acumulado %	Interanual %
España	104,1	-0,6	-0,6	0,0
Aragón	103,7	-0,7	-0,6	-0,1
Zaragoza	103,7	-0,8	-0,6	-0,1
Huesca	103,6	-0,4	-0,4	-0,2
Teruel	103,7	-0,3	-0,7	-0,3

Fuente: INE y elaboración CEOE Aragón

## Índice de Precios al Consumo (IPC). General y grupos. Febrero 2021

Grupo	España				Aragón			
	Indice	Variación Mensual	Acumulado	Interanual	Indice	Variación Mensual	Acumulado	Interanual
Alimentos y bebidas no alcohólicas	107,2	0,1	0,9	1,6	106,5	-0,1	0,7	1,4
Bebidas alcohólicas y tabaco	105,1	0,2	0,7	0,2	104,1	0,2	0,3	-0,2
Vestido y calzado	94,4	-1,4	-16,4	1,0	94,7	-0,8	-15,0	1,0
Vivienda	101,5	-5,3	-1,2	-1,1	101,5	-5,3	-1,1	-1,6
Menaje	100,7	-0,2	-0,4	0,5	99,4	-0,4	-0,2	1,2
Medicina	102,5	0,0	-0,1	0,5	102,1	-0,7	-0,8	0,2
Transporte	108,2	1,4	2,9	-1,2	107,0	1,2	2,8	-2,0
Comunicaciones	100,3	0,0	0,5	-3,5	100,5	0,0	0,5	-3,5
Ocio y cultura	99,5	0,3	-0,1	-0,4	98,8	0,3	-0,4	0,0
Enseñanza	103,1	0,0	0,0	-0,2	105,5	0,0	0,0	1,6
Hoteles, cafés y restaurantes	106,6	0,1	0,2	0,0	107,9	0,3	0,8	-0,3
Otros	105,3	0,1	0,2	0,9	105,6	0,0	0,1	1,8
<b>Inflación Subyacente</b>	<b>103,0</b>	<b>0,0</b>	<b>-1,1</b>	<b>0,3</b>	<b>102,7</b>	<b>-0,1</b>	<b>-1,1</b>	<b>0,3</b>
<b>Indice General</b>	<b>104,1</b>	<b>-0,6</b>	<b>-0,6</b>	<b>0,0</b>	<b>103,7</b>	<b>-0,7</b>	<b>-0,6</b>	<b>-0,1</b>

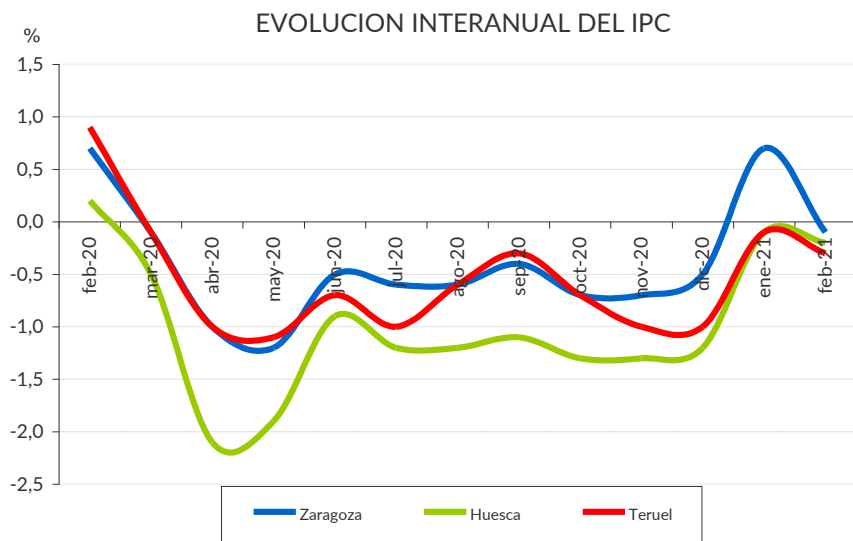
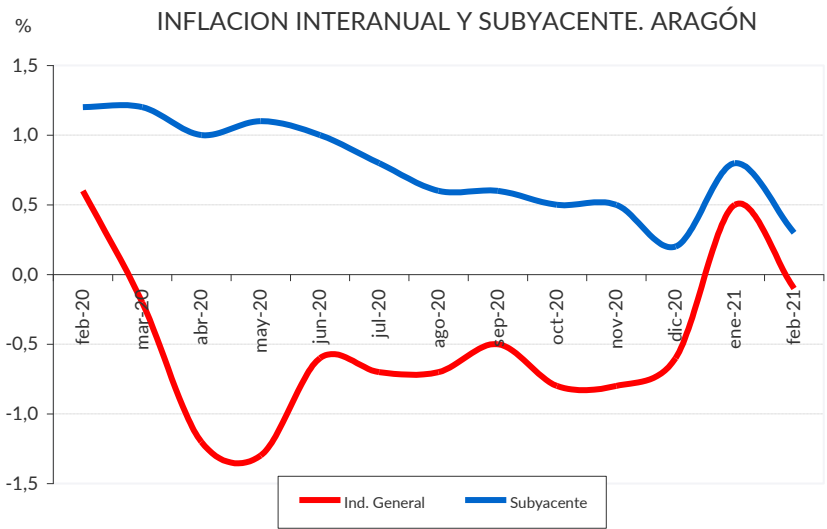
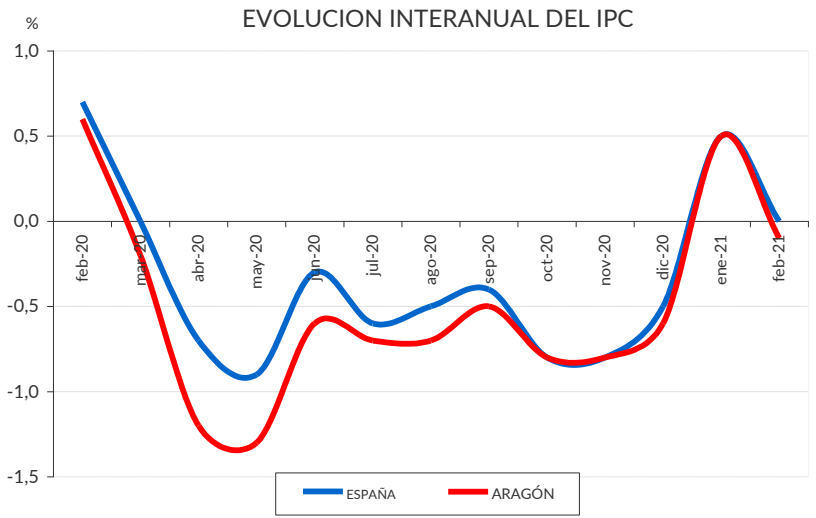
Fuente: INE y elaboración CEOE Aragón

## Índice de Precios al Consumo (IPC). General y grupos. Febrero 2021

	España													Aragón														
	Alimentos y bebidas no alcohólicas	Bebidas alcohólicas	Vestido y calzado	Vivienda	Menaje	Medicina	Transporte	Comunicaciones	Ocio y cultura	Enseñanza	Hoteles, cafés y restaurantes	Otros	Ind. General	Subyacente	Alimentos y bebidas no alcohólicas	Bebidas alcohólicas	Vestido y calzado	Vivienda	Menaje	Medicina	Transporte	Comunicaciones	Ocio y cultura	Enseñanza	Hoteles, cafés y restaurantes	Otros	Ind. General	Subyacente
febrero-20	2,0	0,6	1,1	-3,7	0,4	0,4	1,8	-0,7	0,4	0,9	2,2	1,4	0,7	1,2	2,0	0,6	1,1	-3,9	-0,4	1,2	1,6	-0,7	-0,3	1,4	2,6	1,8	0,6	1,2
marzo-20	2,5	0,5	1,1	-4,8	0,4	0,3	-2,4	0,7	0,0	0,9	1,9	1,4	0,0	1,1	2,6	0,4	1,0	-5,7	0,1	1,2	-2,8	0,8	-0,6	1,4	1,8	2,3	-0,2	1,2
abril-20	4,0	0,7	1,0	-6,6	0,4	0,2	-6,8	0,7	-0,1	0,9	1,7	1,4	-0,7	1,1	3,1	0,5	0,9	-8,1	0,0	1,1	-7,4	0,7	-0,8	1,4	1,7	2,5	-1,2	1,0
mayo-20	3,5	0,7	0,9	-6,0	0,4	0,3	-8,0	0,4	-0,1	0,8	1,8	1,6	-0,9	1,1	2,8	0,6	0,8	-7,7	-0,4	1,3	-8,7	0,5	-0,5	1,4	2,4	2,6	-1,3	1,1
junio-20	2,8	0,7	0,9	-3,8	0,2	0,3	-5,2	0,7	-0,3	0,8	1,8	1,4	-0,3	1,0	2,1	0,4	0,8	-5,0	-0,3	1,4	-5,7	0,7	-0,5	1,4	2,3	2,4	-0,6	1,0
julio-20	2,2	0,5	1,0	-3,9	0,6	0,4	-4,5	-1,2	-1,1	0,8	0,3	1,6	-0,6	0,6	2,3	0,7	1,0	-4,9	0,7	1,3	-5,2	-1,2	-0,7	1,4	0,2	2,4	-0,7	0,8
agosto-20	2,2	0,5	1,0	-2,7	0,4	0,5	-4,4	-1,2	-2,1	0,8	0,5	1,5	-0,5	0,4	1,6	0,6	1,0	-3,7	0,3	1,3	-5,1	-1,2	-1,5	1,3	0,8	2,4	-0,7	0,6
septiembre-20	2,4	0,5	1,0	-1,4	0,4	0,4	-5,0	-1,4	-1,1	1,2	0,3	1,5	-0,4	0,4	2,1	0,6	0,9	-2,6	0,4	1,1	-5,7	-1,4	-0,6	1,9	0,2	2,5	-0,5	0,6
octubre-20	2,3	0,5	1,0	-3,6	0,3	0,3	-5,1	-4,2	-0,7	-0,2	0,3	1,4	-0,8	0,3	2,2	0,7	1,0	-4,9	-0,2	1,1	-5,9	-4,1	0,2	1,4	1,3	2,6	-0,8	0,5
noviembre-20	1,3	0,5	0,9	-2,2	0,2	0,4	-5,1	-4,2	-0,9	-0,2	0,3	1,3	-0,8	0,2	1,3	1,1	1,0	-3,3	0,4	1,1	-5,8	-4,2	0,0	1,6	0,7	2,0	-0,8	0,5
diciembre-20	1,1	0,3	0,9	-0,1	0,4	0,5	-4,4	-4,1	-1,6	-0,2	0,3	1,2	-0,5	0,1	1,3	0,6	0,8	-1,0	0,4	1,2	-5,1	-4,0	-0,9	1,5	-0,5	1,7	-0,6	0,2
enero-21	1,7	0,4	0,9	3,2	0,7	0,5	-3,2	-3,5	0,1	-0,2	0,6	1,1	0,5	0,6	2,1	0,4	0,9	2,3	1,4	0,9	-4,0	-3,5	0,3	1,6	0,2	2,0	0,5	0,8
febrero-21	1,6	0,2	1,0	-1,1	0,5	0,5	-1,2	-3,5	-0,4	-0,2	0,0	0,9	0,0	0,3	1,4	-0,2	1,0	-1,6	1,2	0,2	-2,0	-3,5	0,0	1,6	-0,3	1,8	-0,1	0,3

Fuente: INE y elaboración CEOE Aragón





## Exportaciones, Importaciones y Saldo Comercial España, Aragón y provincias. Enero 2021

enero-21	Exportaciones		Importaciones		Saldo		Tasa Cobertura	
	Mill. euros	% Var.	Mill. euros	% Var.	Mill. euros	% Var.	Exp/Imp	% Var.
España	20.497,60	-11,43%	22.266,71	-16,45%	-1.769,12	-49,56%	92,1%	6,01%
Aragón	1.195,17	-1,30%	831,07	-26,74%	364,10	375,62%	143,8%	34,72%
Zaragoza	1.013,92	-3,95%	766,61	-28,15%	247,31	-2286,12%	132,3%	33,68%
Huesca	132,38	8,43%	51,41	-0,97%	80,97	15,37%	257,5%	9,48%
Teruel	48,87	46,81%	13,05	-16,36%	35,82	102,56%	374,4%	75,53%

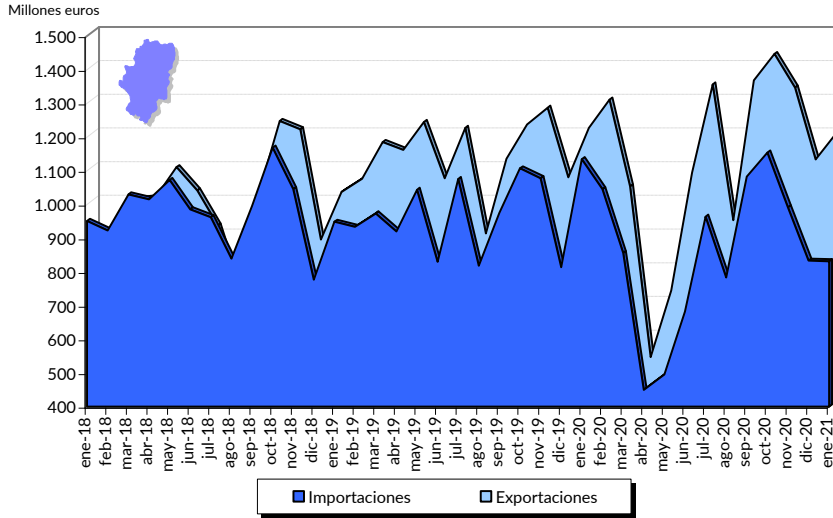
Fuente: Eurostat, Secretaría de Estado de Comercio y elaboración CEOE Aragón

## Exportaciones e Importaciones de Aragón por tipo de bienes Enero 2021

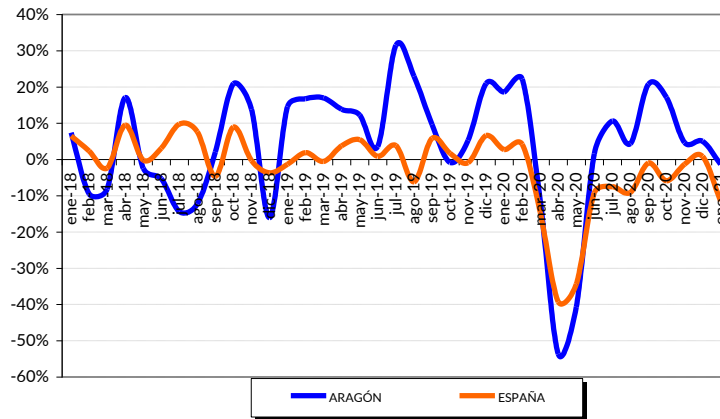
Millones de euros	Enero 2021			% sobre el total		variación interanual	
	Exportaciones	Importaciones	Saldo	Exportaciones	Importaciones	Exportaciones	Importaciones
ALIMENTOS	210,11	53,98	156,13	17,6%	6,5%	11,2%	-18,2%
PRODUCTOS ENERGETICOS	0,80	0,53	0,27	0,1%	0,1%	-84,1%	23,4%
MATERIAS PRIMAS	9,90	16,94	-7,03	0,8%	2,0%	-29,9%	-2,7%
SEMIMANUFACTURAS	159,75	144,49	15,25	13,4%	17,4%	3,6%	-1,6%
BIENES DE EQUIPO	158,70	252,47	-93,77	13,3%	30,4%	-16,1%	-7,9%
SECTOR AUTOMOVIL	469,01	84,50	384,50	39,2%	10,2%	4,4%	-67,4%
BIENES DE CONSUMO DURADERO	63,76	62,63	1,14	5,3%	7,5%	14,0%	11,6%
MANUFACTURAS DE CONSUMO	118,95	214,59	-95,64	10,0%	25,8%	-21,4%	-31,6%
OTRAS MERCANCIAS	4,20	0,94	3,26	0,4%	0,1%	40,8%	23,9%
<b>TOTAL</b>	<b>1.195,17</b>	<b>831,07</b>	<b>364,10</b>	<b>100,0%</b>	<b>100,0%</b>	<b>-1,3%</b>	<b>-26,7%</b>

Fuente: Secretaría de Estado de Comercio y elaboración CEOE Aragón

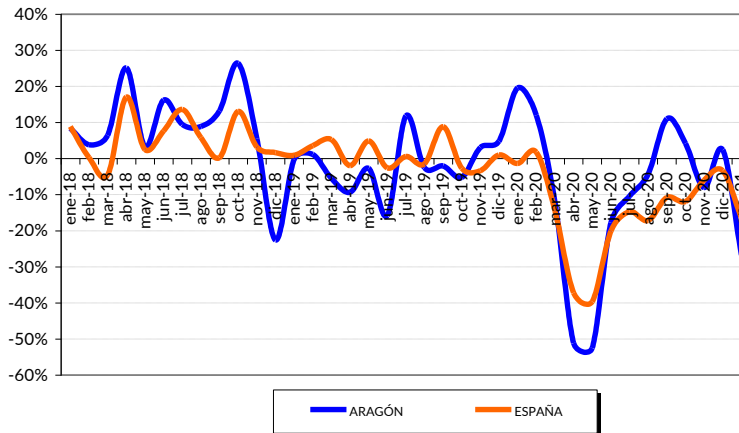
### EXPORTACIONES E IMPORTACIONES - ARAGÓN



### EVOLUCIÓN DE LAS EXPORTACIONES VARIACIÓN INTERANUAL



### EVOLUCIÓN DE LAS IMPORTACIONES VARIACIÓN INTERANUAL



## Índice de Producción Industrial (IPI)

### Por Ramas de Actividad y Destino Económico de los Bienes Datos corregidos efecto estacional y calendario

ARAGÓN			
enero-21	Índice	Var.mensual	Var.Interanual
<b>Ramas de Actividad</b>			
Energía	103,2	-3,0	17,8
<b>Destino Económico de los bienes</b>			
Bienes de Consumo	91,0	-0,5	1,1
Consumo duradero	85,9	-7,2	20,6
Consumo no duradero	93,6	5,9	-5,3
Bienes de Equipo	132,1	-0,5	2,8
Bienes Intermedios	99,8	-3,4	-2,3
<b>Índice General</b>	<b>110,8</b>	<b>-1,2</b>	<b>4,0</b>

Fuente: INE y elaboración CEOE Aragón

ESPAÑA			
enero-21	Índice	Var.mensual	Var.Interanual
<b>Ramas de Actividad</b>			
Energía	96,7	-0,9	3,0
<b>Destino Económico de los bienes</b>			
Bienes de Consumo	96,3	-1,3	-5,8
Consumo duradero	101,1	-0,6	-1,6
Consumo no duradero	96,1	-0,8	-5,2
Bienes de Equipo	106,2	-1,5	-5,4
Bienes Intermedios	106,4	-1,2	-0,6
<b>Índice General</b>	<b>100,9</b>	<b>-0,7</b>	<b>-2,2</b>

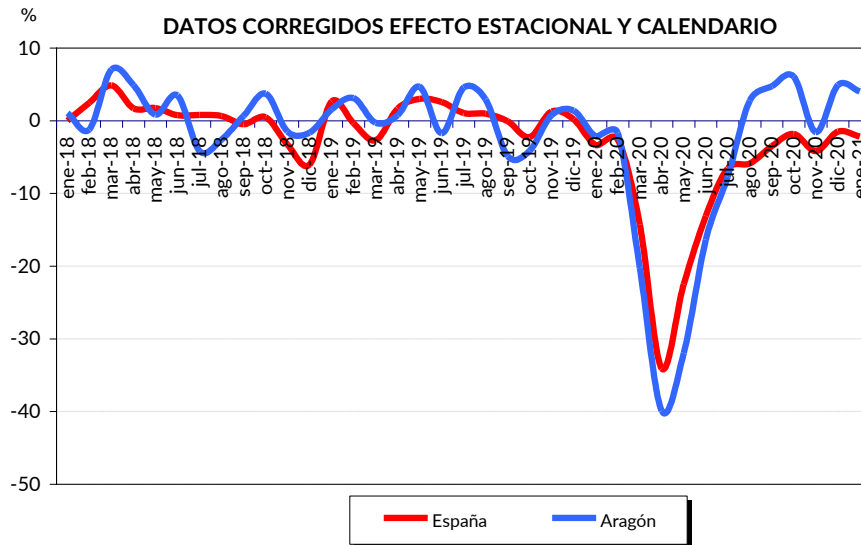
Fuente: INE y elaboración CEOE Aragón

### Evolución del Índice de Producción Industrial (IPI). Aragón y España Datos corregidos efecto estacional y calendario

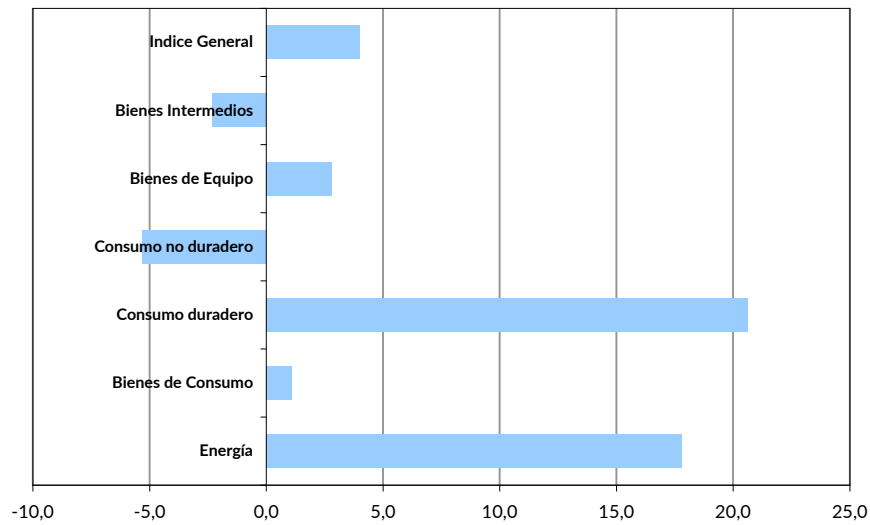
	ARAGÓN		ESPAÑA	
	Índice	Var. Interanual	Índice	Var. Interanual
enero-20	106,6	-1,9	103,2	-3,4
febrero-20	107,6	-1,6	103,0	-2,6
marzo-20	86,2	-20,3	90,1	-14,3
abril-20	64,6	-39,8	70,4	-34,1
mayo-20	75,6	-31,9	85,5	-22,5
junio-20	89,3	-16,5	94,3	-13,1
julio-20	98,1	-7,7	99,3	-6,6
agosto-20	107,3	2,7	100,2	-5,9
septiembre-20	107,2	4,7	101,2	-3,5
octubre-20	110,4	6,0	101,8	-1,8
noviembre-20	106,9	-1,7	100,8	-4,2
diciembre-20	112,1	4,7	101,6	-1,5
enero-21	110,8	4,0	100,9	-2,2

Fuente: INE y elaboración CEOE Aragón

### EVOLUCIÓN INTERANUAL DEL IPI. ESPAÑA - ARAGÓN DATOS CORREGIDOS EFECTO ESTACIONAL Y CALENDARIO



### EVOLUCIÓN INTERANUAL DEL IPI DE ARAGÓN POR TIPO DE BIENES



## Encuesta de Población Activa (EPA)

### Evolución de la población Activa. IV Trimestre 2020

	Número de activos	Var. Trimestral		Var. Interanual		Tasa actividad
ARAGÓN	649.200	5.400	0,8%	-7.200	-1,1%	58,41%
ESPAÑA	23.064.100	164.300	0,7%	-94.700	-0,4%	58,19%

	Número de activos	Var. Trimestral		Var. Interanual		Tasa actividad
HUESCA	106.300	900	0,9%	-4.000	-3,6%	57,35%
ZARAGOZA	480.100	5.300	1,1%	-900	-0,2%	59,01%
TERUEL	62.800	-900	-1,4%	-2.300	-3,5%	55,83%

### Evolución por sectores de actividad

España	Número de activos	Variación trimestral		Variación interanual	
Agricultura	966.600	27.700	3,0%	-11.300	-1,2%
Industria	2.887.000	-500	0,0%	-38.100	-1,3%
Construcción	1.433.600	28.300	2,0%	4.200	0,3%
Servicios	16.036.500	-34.000	-0,2%	-257.600	-1,6%
No Clasificados	1.740.400	142.800	8,9%	208.100	13,6%
<b>TOTAL</b>	<b>23.064.100</b>	<b>164.300</b>	<b>0,7%</b>	<b>-94.700</b>	<b>-0,4%</b>

Aragón	Número de activos	Variación trimestral		Variación interanual	
Agricultura	41.000	8.100	24,6%	3.700	9,9%
Industria	126.300	-1.700	-1,3%	5.800	4,8%
Construcción	40.100	2.100	5,5%	-1.800	-4,3%
Servicios	406.700	-4.800	-1,2%	-18.600	-4,4%
No Clasificados	35.000	1.800	5,4%	3.600	11,5%
<b>TOTAL</b>	<b>649.200</b>	<b>5.400</b>	<b>0,8%</b>	<b>-7.200</b>	<b>-1,1%</b>

Zaragoza	Número de activos	Variación trimestral		Variación interanual	
Agricultura	21.200	6.000	39,5%	4.000	23,3%
Industria	98.000	-700	-0,7%	4.000	4,3%
Construcción	27.200	3.500	14,8%	-100	-0,4%
Servicios	306.600	-5.200	-1,7%	-12.200	-3,8%
No Clasificados	27.100	1.800	7,1%	3.400	14,3%
<b>TOTAL</b>	<b>480.100</b>	<b>5.300</b>	<b>1,1%</b>	<b>-900</b>	<b>-0,2%</b>

Huesca	Número de activos	Variación trimestral		Variación interanual	
Agricultura	13.100	800	6,5%	-2.000	-13,2%
Industria	16.700	-1.100	-6,2%	1.800	12,1%
Construcción	8.600	-1.000	-10,4%	0	0,0%
Servicios	63.100	900	1,4%	-3.700	-5,5%
No Clasificados	4.700	1.300	38,2%	-200	-4,1%
<b>TOTAL</b>	<b>106.300</b>	<b>900</b>	<b>0,9%</b>	<b>-4.000</b>	<b>-3,6%</b>

Teruel	Número de activos	Variación trimestral		Variación interanual	
Agricultura	6.700	1.300	24,1%	1.700	34,0%
Industria	11.600	100	0,9%	0	0,0%
Construcción	4.300	-400	-8,5%	-1.700	-28,3%
Servicios	37.000	-500	-1,3%	-2.700	-6,8%
No Clasificados	3.200	-1.300	-28,9%	400	14,3%
<b>TOTAL</b>	<b>62.800</b>	<b>-900</b>	<b>-1,4%</b>	<b>-2.300</b>	<b>-3,5%</b>

Fuente: INE y elaboración CEOE Aragón

## Evolución de la población Ocupada. IV Trimestre 2020

	Número de Ocupados	Var. Trimestral		Var. Interanual	
ARAGÓN	568.100	900	0,2%	-23.100	-3,9%
ESPAÑA	19.344.300	167.400	0,9%	-622.600	-3,1%

	Número de Ocupados	Var. Trimestral		Var. Interanual	
HUESCA	93.000	-1.000	-1,1%	-6.800	-6,8%
ZARAGOZA	418.100	1.400	0,3%	-14.200	-3,3%
TERUEL	57.000	400	0,7%	-2.200	-3,7%

### Evolución por sectores de actividad

España	Número de Ocupados	Var. Trimestral		Var. Interanual	
Agricultura	782.100	51.000	7,0%	-11.800	-1,5%
Industria	2.693.600	5.900	0,2%	-70.100	-2,5%
Construcción	1.280.200	30.900	2,5%	-3.700	-0,3%
Servicios	14.588.300	79.500	0,5%	-537.100	-3,6%
<b>TOTAL</b>	<b>19.344.300</b>	<b>167.400</b>	<b>0,9%</b>	<b>-622.600</b>	<b>-3,1%</b>

Aragón	Número de Ocupados	Var. Trimestral		Var. Interanual	
Agricultura	35.600	4.900	16,0%	700	2,0%
Industria	120.200	-600	-0,5%	6.300	5,5%
Construcción	36.700	1.100	3,1%	-3.200	-8,0%
Servicios	375.500	-4.600	-1,2%	-27.100	-6,7%
<b>TOTAL</b>	<b>568.100</b>	<b>900</b>	<b>0,2%</b>	<b>-23.100</b>	<b>-3,9%</b>

Zaragoza	Número de Ocupados	Var. Trimestral		Var. Interanual	
Agricultura	17.000	3.100	22,3%	1.300	8,3%
Industria	93.600	200	0,2%	5.300	6,0%
Construcción	24.300	2.600	12,0%	-2.000	-7,6%
Servicios	283.100	-4.600	-1,6%	-18.900	-6,3%
<b>TOTAL</b>	<b>418.100</b>	<b>1.400</b>	<b>0,3%</b>	<b>-14.200</b>	<b>-3,3%</b>

Huesca	Número de Ocupados	Var. Trimestral		Var. Interanual	
Agricultura	12.500	700	5,9%	-1.900	-13,2%
Industria	15.200	-1.300	-7,9%	700	4,8%
Construcción	8.100	-1.400	-14,7%	100	1,3%
Servicios	57.300	1.100	2,0%	-5.500	-8,8%
<b>TOTAL</b>	<b>93.000</b>	<b>-1.000</b>	<b>-1,1%</b>	<b>-6.800</b>	<b>-6,8%</b>

Teruel	Número de Ocupados	Var. Trimestral		Var. Interanual	
Agricultura	6.200	1.200	24,0%	1.400	29,2%
Industria	11.400	500	4,6%	300	2,7%
Construcción	4.300	-200	-4,4%	-1.300	-23,2%
Servicios	35.100	-1.100	-3,0%	-2.600	-6,9%
<b>TOTAL</b>	<b>57.000</b>	<b>400</b>	<b>0,7%</b>	<b>-2.200</b>	<b>-3,7%</b>

Fuente: INE y elaboración CEOE Aragón

## Evolución de la población desempleada. IV Trimestre 2020

	Tasa Paro	Número de parados	Variación trimestral		Variación interanual	
ARAGÓN	12,49%	81.100	4.400	5,8%	15.900	24,4%
ESPAÑA	16,13%	3.719.800	-3.100	-0,1%	527.900	16,5%

	Tasa Paro	Número de parados	Variación trimestral		Variación interanual	
HUESCA	12,46%	13.200	1.800	15,8%	2.600	24,5%
ZARAGOZA	12,92%	62.000	3.900	6,7%	13.300	27,3%
TERUEL	9,25%	5.800	-1.300	-18,3%	-100	-1,7%

España	Número de parados	Variación trimestral		Variación interanual	
Agricultura	184.500	-23.300	-11,2%	500	0,3%
Industria	193.300	-6.400	-3,2%	31.900	19,8%
Construcción	153.400	-2.600	-1,7%	7.900	5,4%
Servicios	1.448.200	-113.500	-7,3%	279.500	23,9%
No Clasificados	1.740.400	142.800	8,9%	208.100	13,6%
TOTAL	3.719.800	-3.100	-0,1%	527.900	16,5%

Aragón	Número de parados	Variación trimestral		Variación interanual	
Agricultura	5.400	3.000	125,0%	3.000	125,0%
Industria	6.100	-1.200	-16,4%	-600	-9,0%
Construcción	3.400	1.000	41,7%	1.500	78,9%
Servicios	31.200	-100	-0,3%	8.500	37,4%
No Clasificados	35.000	1.700	5,1%	3.500	11,1%
TOTAL	81.100	4.400	5,8%	15.900	24,4%

Zaragoza	Número de parados	Variación trimestral		Variación interanual	
Agricultura	4.200	2.900	223,1%	2.700	180,0%
Industria	4.400	-900	-17,0%	-1.300	-22,8%
Construcción	2.900	900	45,0%	1.900	190,0%
Servicios	23.500	-600	-2,5%	6.700	39,9%
No Clasificados	27.100	1.800	7,1%	3.400	14,3%
TOTAL	62.000	3.900	6,7%	13.300	27,3%

Huesca	Número de parados	Variación trimestral		Variación interanual	
Agricultura	600	100	20,0%	-100	-14,3%
Industria	1.500	200	15,4%	1.100	275,0%
Construcción	500	400	400,0%	-100	-16,7%
Servicios	5.800	-200	-3,3%	1.800	45,0%
No Clasificados	4.700	1.300	38,2%	-200	-4,1%
TOTAL	13.200	1.800	15,8%	2.600	24,5%

Teruel	Número de parados	Variación trimestral		Variación interanual	
Agricultura	500	100	25,0%	300	150,0%
Industria	200	-400	-66,7%	-300	-60,0%
Construcción	0	-200	-100,0%	-400	-100,0%
Servicios	1.900	600	46,2%	-100	-5,0%
No Clasificados	3.200	-1.300	-28,9%	400	14,3%
TOTAL	5.800	-1.300	-18,3%	-100	-1,7%

Fuente: INE y elaboración CEOE Aragón



## Población, actividad, ocupación y paro por sexo IV Trimestre 2020

IV trimestre 2020		Número de personas				Tasas	
		Población mayor 16 años	Población Activa	Población Ocupada	Población Parada	T.Actividad	T.Paro
ESPAÑA	Hombres	19.269.200	12.198.200	10.469.800	1.728.400	63,3%	14,2%
	Mujeres	20.366.300	10.865.900	8.874.500	1.991.400	53,4%	18,3%
	<b>Total</b>	<b>39.635.500</b>	<b>23.064.100</b>	<b>19.344.300</b>	<b>3.719.800</b>	<b>58,2%</b>	<b>16,1%</b>
ARAGÓN	Hombres	545.700	346.300	311.500	34.800	63,5%	10,0%
	Mujeres	565.700	303.000	256.600	46.400	53,5%	15,3%
	<b>Total</b>	<b>1.111.500</b>	<b>649.200</b>	<b>568.100</b>	<b>81.100</b>	<b>58,4%</b>	<b>12,5%</b>
HUESCA	Hombres	93.700	59.900	53.100	6.800	64,0%	11,4%
	Mujeres	91.700	46.300	39.900	6.400	50,6%	13,8%
	<b>Total</b>	<b>185.300</b>	<b>106.300</b>	<b>93.000</b>	<b>13.200</b>	<b>57,4%</b>	<b>12,5%</b>
TERUEL	Hombres	57.300	34.000	31.200	2.800	59,3%	8,3%
	Mujeres	55.300	28.900	25.800	3.100	52,2%	10,4%
	<b>Total</b>	<b>112.600</b>	<b>62.800</b>	<b>57.000</b>	<b>5.800</b>	<b>55,8%</b>	<b>9,3%</b>
ZARAGOZA	Hombres	394.800	252.400	227.300	25.100	63,9%	10,0%
	Mujeres	418.900	227.800	190.800	37.000	54,4%	16,2%
	<b>Total</b>	<b>813.600</b>	<b>480.100</b>	<b>418.100</b>	<b>62.000</b>	<b>59,0%</b>	<b>12,9%</b>

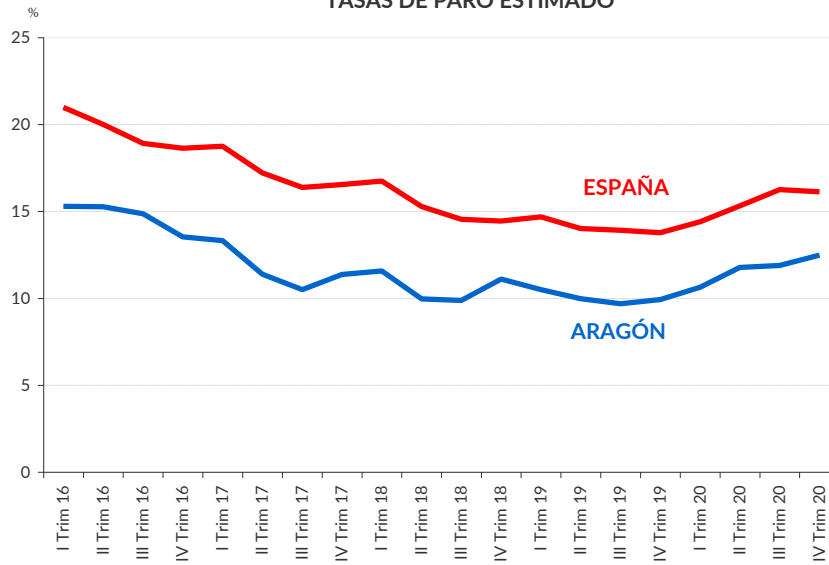
Fuente: INE y elaboración CEOE Aragón

## Población, actividad, ocupación y paro por sexo y edad. Aragón IV Trimestre 2020

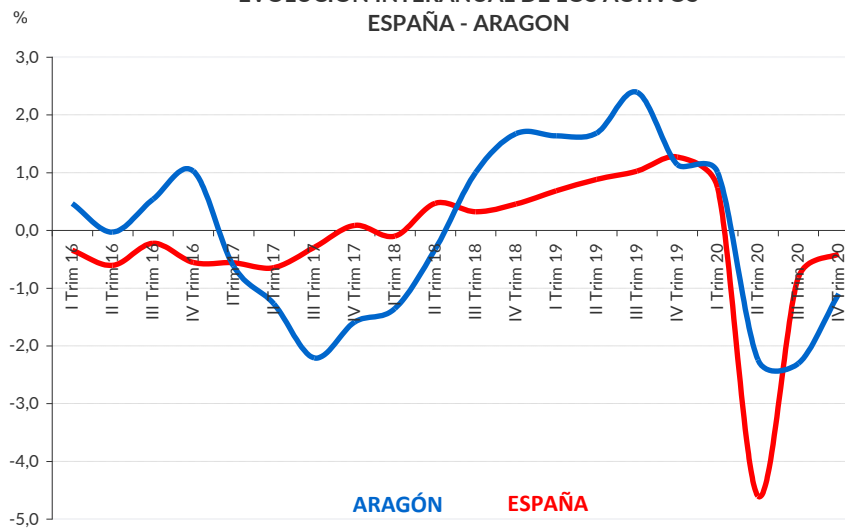
Aragón	P.mayor 16 años	P. Activa	P. Ocupada	P. Parada	Tasa Actividad	Tasa Paro
<b>Hombres</b>	<b>545.700</b>	<b>346.300</b>	<b>311.500</b>	<b>34.800</b>	<b>63,5%</b>	<b>10,0%</b>
Hombres 16-19	27.000	3.800	1.900	1.900	14,1%	50,0%
Hombres 20-24	32.400	21.500	16.700	4.800	66,4%	22,3%
Hombres 25-34	69.200	61.000	53.000	8.000	88,2%	13,1%
Hombres 35-44	96.100	89.200	81.300	7.900	92,8%	8,9%
Hombres 45-54	106.700	98.800	91.500	7.300	92,6%	7,4%
Hombres +55	214.300	71.900	67.100	4.800	33,6%	6,7%
<b>Mujeres</b>	<b>565.700</b>	<b>303.000</b>	<b>256.600</b>	<b>46.400</b>	<b>53,5%</b>	<b>15,3%</b>
Mujeres 16-19	25.200	2.700	1.200	1.500	10,7%	55,6%
Mujeres 20-24	30.900	16.100	9.200	6.900	52,1%	42,9%
Mujeres 25-34	68.300	56.400	46.200	10.200	82,6%	18,1%
Mujeres 35-44	93.900	81.800	72.700	9.100	87,1%	11,1%
Mujeres 45-54	102.800	86.300	75.400	10.900	83,9%	12,6%
Mujeres +55	244.600	59.600	51.900	7.700	24,4%	12,9%
Total 16-19	52.200	6.500	3.000	3.500	12,5%	53,8%
Total 20-24	63.300	37.600	25.900	11.700	59,4%	31,1%
Total 25-34	137.500	117.400	99.200	18.200	85,4%	15,5%
Total 35-44	190.000	171.000	154.000	17.000	90,0%	9,9%
Total 45-54	209.600	185.100	167.000	18.100	88,3%	9,8%
Total +55	458.900	131.500	119.000	12.500	28,7%	9,5%
<b>TOTAL</b>	<b>1.111.500</b>	<b>649.200</b>	<b>568.100</b>	<b>81.100</b>	<b>58,4%</b>	<b>12,5%</b>

Fuente: INE y elaboración CEOE Aragón

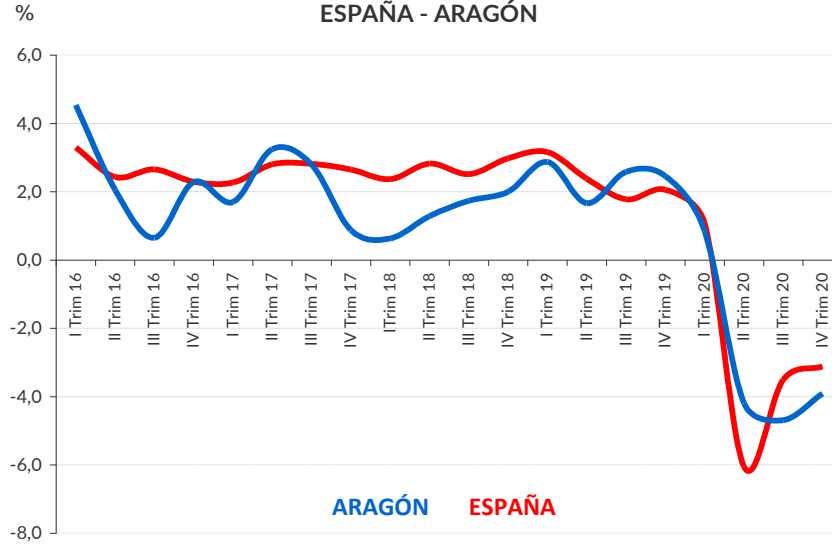
### TASAS DE PARO ESTIMADO



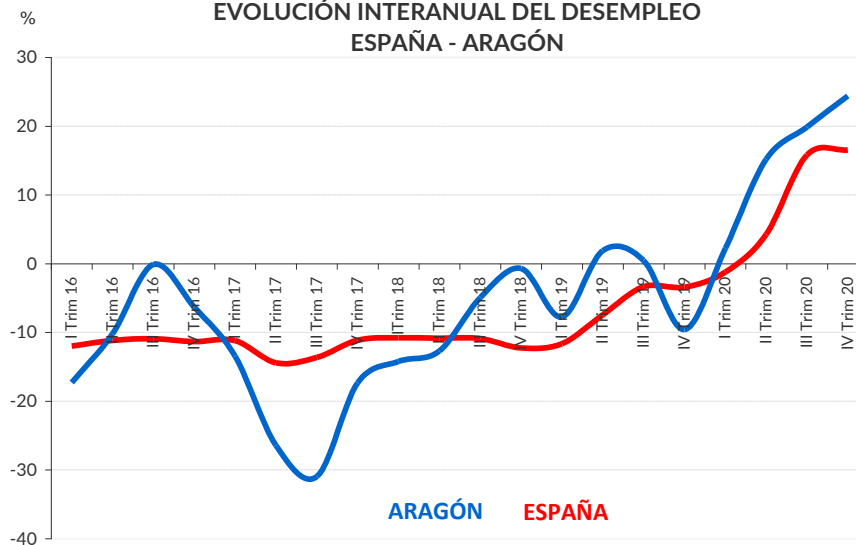
### EVOLUCIÓN INTERANUAL DE LOS ACTIVOS ESPAÑA - ARAGON



### EVOLUCIÓN INTERANUAL DE LA OCUPACIÓN ESPAÑA - ARAGÓN



### EVOLUCIÓN INTERANUAL DEL DESEMPLEO ESPAÑA - ARAGÓN



## Paro Registrado Febrero 2021. Evolución mensual e interanual

	Número parados	Variación mensual		Variación Interanual	
<b>ARAGÓN</b>	87.158	2.000	2,35%	20.186	30,14%
<b>ESPAÑA</b>	4.008.789	44.436	1,12%	762.742	23,50%

	Número parados	Variación mensual		Variación Interanual	
<b>HUESCA</b>	12.512	300	2,46%	3.896	45,22%
<b>ZARAGOZA</b>	66.810	1.496	2,29%	14.044	26,62%
<b>TERUEL</b>	7.836	204	2,67%	2.246	40,18%

*Fuente: Servicio Público de Empleo Estatal (SEPE), INE y elaboración CEOE Aragón*

### Por sectores de actividad

España	Número parados	Variación mensual		Variación Interanual	
Agricultura	191.584	6.174	3,33%	38.684	25,30%
Industria	317.042	629	0,20%	41.557	15,09%
Construcción	312.168	-5.116	-1,61%	52.333	20,14%
Servicios	2.835.917	36.877	1,32%	539.578	23,50%
Sin Empleo Anterior	352.078	5.872	1,70%	90.590	34,64%
<b>TOTAL</b>	<b>4.008.789</b>	<b>44.436</b>	<b>1,12%</b>	<b>762.742</b>	<b>23,50%</b>

Aragón	Número parados	Variación mensual		Variación Interanual	
Agricultura	5.216	-75	-1,42%	1.586	43,69%
Industria	9.575	110	1,16%	1.958	25,71%
Construcción	5.083	-154	-2,94%	904	21,63%
Servicios	59.211	1.869	3,26%	13.187	28,65%
Sin Empleo Anterior	8.073	250	3,20%	2.551	46,20%
<b>TOTAL</b>	<b>87.158</b>	<b>2.000</b>	<b>2,35%</b>	<b>20.186</b>	<b>30,14%</b>

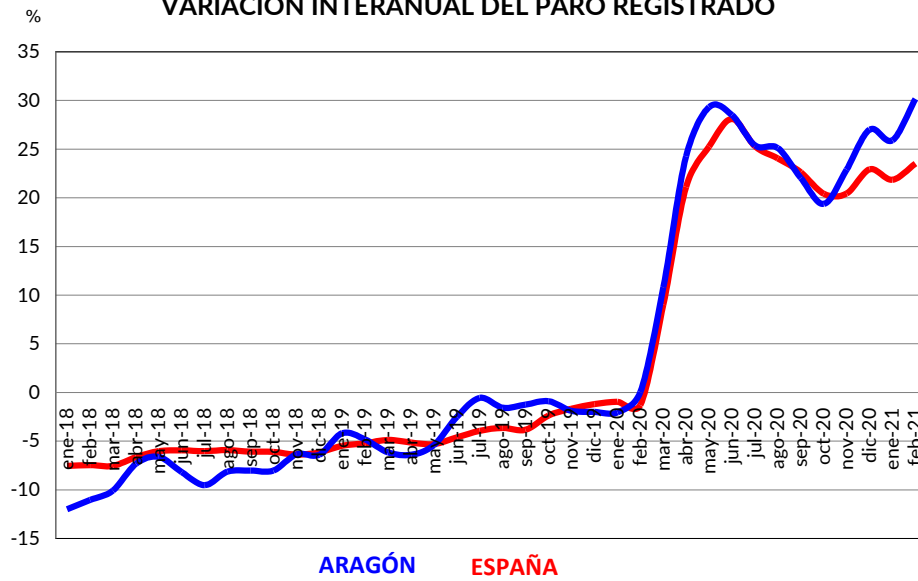
Zaragoza	Número parados	Variación mensual		Variación Interanual	
Agricultura	3.578	1	0,03%	983	37,88%
Industria	7.681	83	1,09%	1.595	26,21%
Construcción	3.721	-80	-2,10%	553	17,46%
Servicios	45.522	1.302	2,94%	9.061	24,85%
Sin Empleo Anterior	6.308	190	3,11%	1.852	41,56%
<b>TOTAL</b>	<b>66.810</b>	<b>1.496</b>	<b>2,29%</b>	<b>14.044</b>	<b>26,62%</b>

Huesca	Número parados	Variación mensual		Variación Interanual	
Agricultura	1.102	-20	-1,78%	413	59,94%
Industria	1.072	53	5,20%	282	35,70%
Construcción	808	-27	-3,23%	231	40,03%
Servicios	8.426	264	3,23%	2.532	42,96%
Sin Empleo Anterior	1.104	30	2,79%	438	65,77%
<b>TOTAL</b>	<b>12.512</b>	<b>300</b>	<b>2,46%</b>	<b>3.896</b>	<b>45,22%</b>

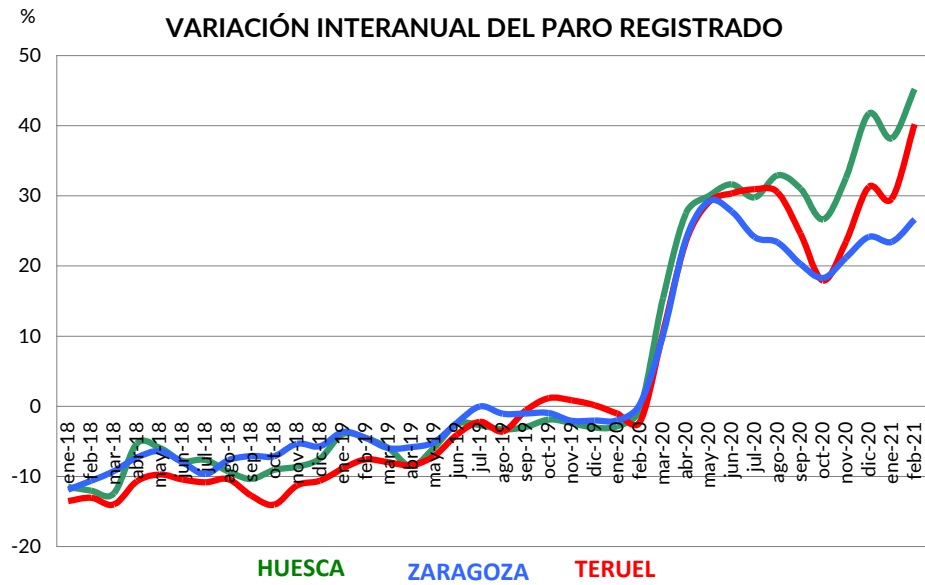
Teruel	Número parados	Variación mensual		Variación Interanual	
Agricultura	536	-56	-9,46%	190	54,91%
Industria	822	-26	-3,07%	81	10,93%
Construcción	554	-47	-7,82%	120	27,65%
Servicios	5.263	303	6,11%	1.594	43,45%
Sin Empleo Anterior	661	30	4,75%	261	65,25%
<b>TOTAL</b>	<b>7.836</b>	<b>204</b>	<b>2,67%</b>	<b>2.246</b>	<b>40,18%</b>

*Fuente: Servicio Público de Empleo Estatal (SEPE), INE y elaboración CEOE Aragón*

### VARIACIÓN INTERANUAL DEL PARO REGISTRADO



### VARIACIÓN INTERANUAL DEL PARO REGISTRADO



## Afiliados a la Seguridad Social. Media mensual Evolución mensual e interanual España y Aragón

	Número de Afiliados		Variación mensual				Variación Interanual			
			Absoluta		Relativa (%)		Absoluta		Relativa (%)	
	España	Aragón	España	Aragón	España	Aragón	España	Aragón	España	Aragón
ene-20	19.164.494	572.662	-244.044	-5.815	-1,26	-1,01	345.194	10.498	1,83	1,87
feb-20	19.250.229	575.585	85.735	2.922	0,45	0,51	361.757	10.785	1,92	1,91
mar-20	19.006.760	567.875	-243.469	2.923	-1,26	-1,34	-36.817	-936	-0,19	-0,16
abr-20	18.458.667	554.476	-548.093	-13.399	-2,88	-2,36	-771.695	-17.464	-4,01	-3,05
may-20	18.556.129	564.342	97.462	9.866	0,53	1,78	-885.984	-18.503	-4,56	-3,17
jun-20	18.624.337	570.372	68.208	6.030	0,37	1,07	-893.361	-19.323	-4,58	-3,28
jul-20	18.785.554	574.300	161.217	3.928	0,87	0,69	-747.657	-14.739	-3,83	-2,50
ago-20	18.792.376	571.729	6.822	-2.571	0,04	-0,45	-527.851	-10.930	-2,73	-1,88
sep-20	18.876.389	566.878	84.013	-4.851	0,45	-0,85	-447.062	-10.783	-2,31	-1,87
oct-20	18.990.364	569.681	113.974	2.803	0,60	0,49	-439.628	-9.415	-2,26	-1,63
nov-20	19.022.002	567.331	31.638	-2.350	0,17	-0,41	-354.876	-9.995	-1,83	-1,73
dic-20	19.048.433	565.565	26.431	-1.766	0,14	-0,31	-360.105	-12.912	-1,86	-2,23
ene-21	18.829.480	560.655	-218.953	-4.910	-1,15	-0,87	-335.014	-12.007	-1,75	-2,10
feb-21	18.850.112	562.039	20.632	1.384	0,11	0,25	-400.117	-13.546	-2,08	-2,35

Fuente: Tesorería General de la Seguridad Social y elaboración CEOE Aragón

## Afiliados a la Seguridad Social. Media mensual. Febrero 2021 Evolución mensual e interanual. España, Aragón y provincias

febrero-21	Número de Afiliados	Var. Mensual		Var. Interanual	
		Absoluta	Relativa	Absoluta	Relativa
Huesca	95.564	447	0,47%	-3.394	-3,43%
Zaragoza	413.261	734	0,18%	-8.748	-2,07%
Teruel	53.214	204	0,38%	-1.404	-2,57%
Aragón	562.039	1.384	0,25%	-13.546	-2,35%
España	18.850.112	20.632	0,11%	-400.117	-2,08%

Fuente: Tesorería General de la Seguridad Social y elaboración CEOE Aragón

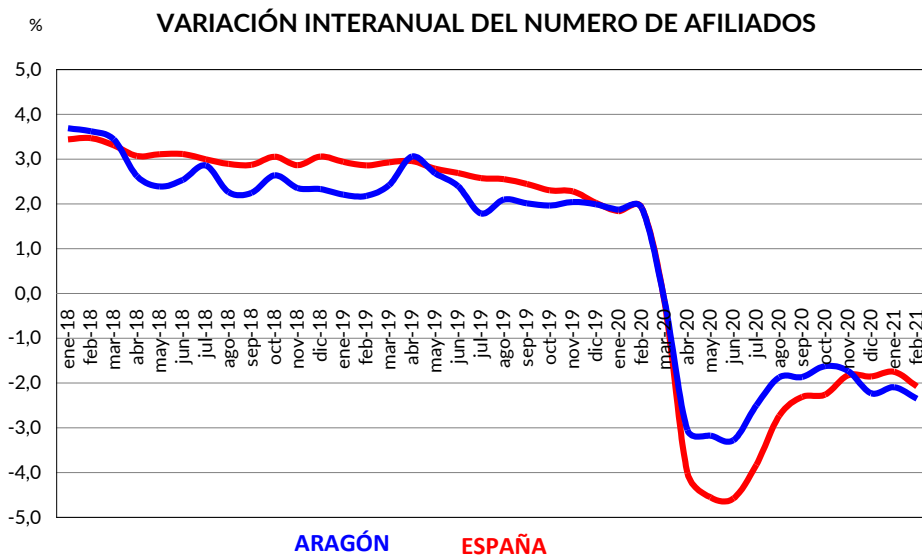
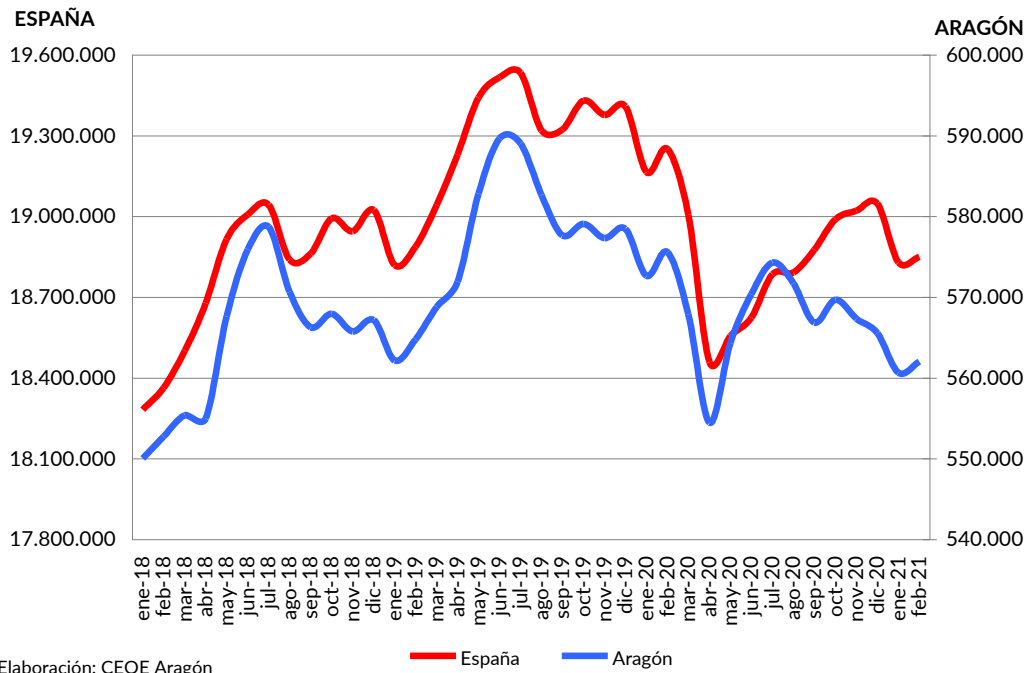
## Afiliados a la Seguridad Social. Media mensual. Febrero 2021 Regímenes de cotización. España y Aragón

ESPAÑA	febrero-21	Afiliados	Var. Mensual	%	Var. Interanual	%
Régimen General		15.527.823	14.392	0,09	-401.328	-2,52
Régimen Especial Trabajadores Autónomos		3.262.255	5.515	0,17	4.359	0,13
Régimen Especial del Mar		58.947	732	1,26	-2.985	-4,82
Régimen Esp. Minería Carbón		1.086	-8	-0,73	-164	-13,12
<b>TOTAL SISTEMA</b>		<b>18.850.112</b>	<b>20.632</b>	<b>0,11</b>	<b>-400.117</b>	<b>-2,08</b>

ARAGÓN	febrero-21	Afiliados	Var. Mensual	%	Var. Interanual	%
Régimen General		462.344	1.322	0,29	-12.203	-2,57
Régimen Especial Trabajadores Autónomos		99.652	61	0,06	-1.328	-1,32
Régimen Esp. Minería Carbón		43	1	2,38	-15	-25,86
<b>TOTAL SISTEMA</b>		<b>562.039</b>	<b>1.384</b>	<b>0,25</b>	<b>-13.546</b>	<b>-2,35</b>

Fuente: Tesorería General de la Seguridad Social y elaboración CEOE Aragón

## EVOLUCIÓN DEL NÚMERO MEDIO DE AFILIADOS A LA SEGURIDAD SOCIAL



### Número de nuevos contratos y evolución. España, Aragón y provincias. Febrero 2021

febrero-21	Número nuevos contratos en el mes	Var. Mensual		Var. Interanual		Contratos 2021	Var. Interanual	
ARAGÓN	33.300	-998	-2,91%	-11.583	-25,81%	67.598	-23.931	-26,15%
ESPAÑA	1.212.284	-90.145	-6,92%	-382.479	-23,98%	2.514.713	-844.887	-25,15%

febrero-21	Número nuevos contratos en el mes	Var. Mensual		Var. Interanual		Contratos 2021	Var. Interanual	
HUESCA	4.812	684	16,57%	-2.846	-37,16%	8.940	-6.491	-42,06%
ZARAGOZA	26.087	-1.954	-6,97%	-6.723	-20,49%	54.128	-14.127	-20,70%
TERUEL	2.401	272	12,78%	-2.014	-45,62%	4.530	-3.313	-42,24%

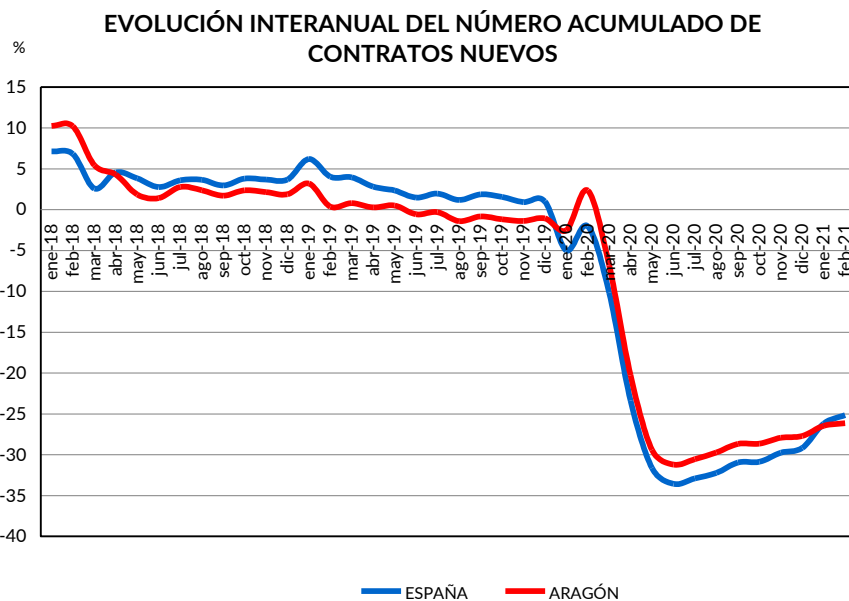
Fuente: Servicio Público de Empleo Estatal (SEPE), INE y elaboración CEOE Aragón

### Evolución del número mensual de contratos por tipología de contratación. Aragón y España. Febrero 2021

INDEFINIDOS	Número nuevos contratos en el mes	Var. Mensual		Var. Interanual		Contratos 2021	Var. Interanual	
ARAGÓN	3.823	265	7,45%	-849	-18,17%	7.381	-2.141	-22,48%
ESPAÑA	132.431	8.240	6,63%	-45.762	-25,68%	256.622	-100.549	-28,15%

TEMPORALES	Número nuevos contratos en el mes	Var. Mensual		Var. Interanual		Contratos 2021	Var. Interanual	
ARAGÓN	29.477	-1.263	-4,11%	-10.734	-26,69%	60.217	-21.790	-26,57%
ESPAÑA	1.079.853	-98.385	-8,35%	-336.717	-23,77%	2.258.091	-744.338	-24,79%

Fuente: Servicio Público de Empleo Estatal (SEPE), INE y elaboración CEOE Aragón





## Encuesta Trimestral de Coste Laboral (ETCL)

### Costes Laborales y Salariales por trabajador y por hora. Euros IV Trimestre 2020

ESPAÑA	Coste laboral total por trabajador y mes	Coste salarial total por trabajador y mes	Coste total por hora	Coste salarial por hora
INDUSTRIA	3.295,05	2.442,35	24,45	18,12
CONSTRUCCIÓN	2.904,11	2.117,23	20,68	15,07
SERVICIOS	2.644,66	1.989,56	22,48	16,91
TOTAL	2.752,26	2.061,32	22,66	16,97

ARAGÓN	Coste laboral total por trabajador y mes	Coste salarial total por trabajador y mes	Coste total por hora	Coste salarial por hora
INDUSTRIA	3.129,17	2.334,24	23,03	17,18
CONSTRUCCIÓN	3.243,90	2.403,03	23,92	17,72
SERVICIOS	2.529,81	1.903,66	22,27	16,76
TOTAL	2.698,61	2.024,22	22,56	16,92

Fuente: INE y elaboración CEOE Aragón

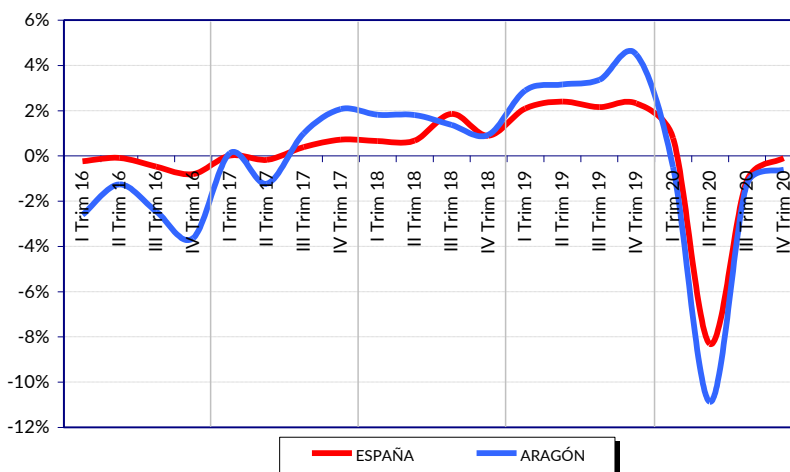
### Variación interanual

ESPAÑA	Coste laboral total por trabajador y mes	Coste salarial total por trabajador y mes	Coste total por hora	Coste salarial por hora
INDUSTRIA	0,09%	-0,96%	2,86%	1,74%
CONSTRUCCIÓN	1,26%	1,55%	2,43%	2,66%
SERVICIOS	-0,24%	-0,78%	5,84%	5,29%
TOTAL	-0,10%	-0,68%	5,10%	4,50%

ARAGÓN	Coste laboral total por trabajador y mes	Coste salarial total por trabajador y mes	Coste total por hora	Coste salarial por hora
INDUSTRIA	-5,65%	-6,26%	-3,19%	-3,81%
CONSTRUCCIÓN	5,75%	6,11%	4,36%	4,73%
SERVICIOS	0,63%	0,45%	4,70%	4,49%
TOTAL	-0,61%	-0,87%	2,69%	2,36%

Fuente: INE y elaboración CEOE Aragón

### EVOLUCIÓN INTERANUAL DE LOS COSTES LABORALES España y Aragón



## Empresas inscritas en la Seguridad Social

### Empresas inscritas en la Seguridad Social por sector económico

#### ESPAÑA

febrero-21	Número de Empresas	Var. Mensual		Var. Interanual	
		Absoluta	Relativa (%)	Absoluta	Relativa (%)
Agricultura	106.652	-9.902	-8,50%	6.975	7,00%
Industria	105.711	149	0,14%	-2.492	-2,30%
Construcción	130.400	1.961	1,53%	-669	-0,51%
Servicios	933.327	938	0,10%	-52.151	-5,29%
<b>TOTAL ESPAÑA</b>	<b>1.276.090</b>	<b>-6.854</b>	<b>-0,53%</b>	<b>-48.337</b>	<b>-3,65%</b>

#### ARAGÓN

febrero-21	Número de Empresas	Var. Mensual		Var. Interanual	
		Absoluta	Relativa (%)	Absoluta	Relativa (%)
Agricultura	3.913	41	1,06%	104	2,73%
Industria	4.243	-15	-0,35%	-86	-1,99%
Construcción	3.913	58	1,50%	-51	-1,29%
Servicios	27.824	53	0,19%	-1.323	-4,54%
<b>TOTAL ARAGÓN</b>	<b>39.893</b>	<b>137</b>	<b>0,34%</b>	<b>-1.356</b>	<b>-3,29%</b>

#### HUESCA

febrero-21	Número de Empresas	Var. Mensual		Var. Interanual	
		Absoluta	Relativa (%)	Absoluta	Relativa (%)
Agricultura	1.484	18	1,23%	19	1,30%
Industria	835	-5	-0,60%	-11	-1,30%
Construcción	951	22	2,37%	-7	-0,73%
Servicios	5.284	11	0,21%	-405	-7,12%
<b>TOTAL HUESCA</b>	<b>8.554</b>	<b>46</b>	<b>0,54%</b>	<b>-404</b>	<b>-4,51%</b>

#### TERUEL

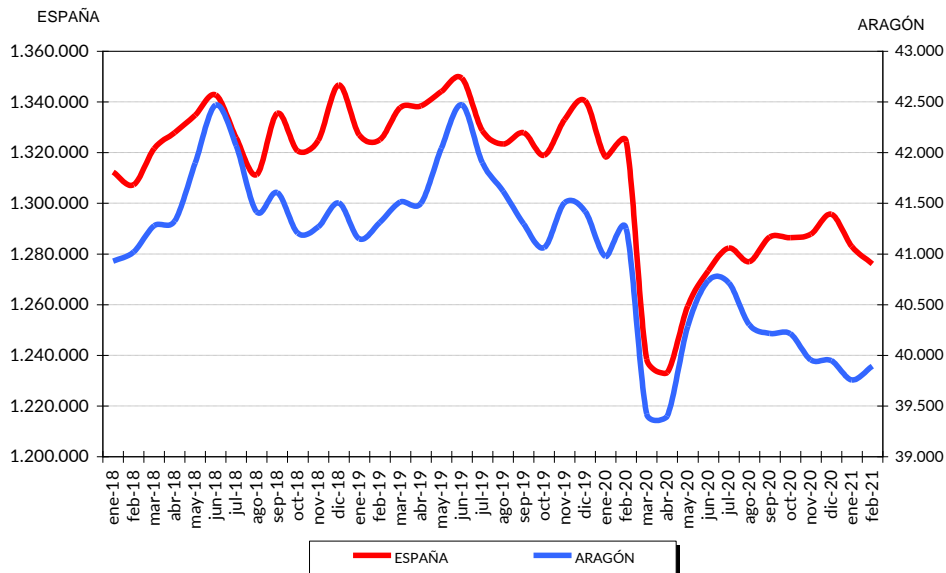
febrero-21	Número de Empresas	Var. Mensual		Var. Interanual	
		Absoluta	Relativa (%)	Absoluta	Relativa (%)
Agricultura	615	11	1,82%	9	1,49%
Industria	515	-4	-0,77%	-20	-3,74%
Construcción	607	1	0,17%	-35	-5,45%
Servicios	2.799	-6	-0,21%	-203	-6,76%
<b>TOTAL TERUEL</b>	<b>4.536</b>	<b>2</b>	<b>0,04%</b>	<b>-249</b>	<b>-5,20%</b>

#### ZARAGOZA

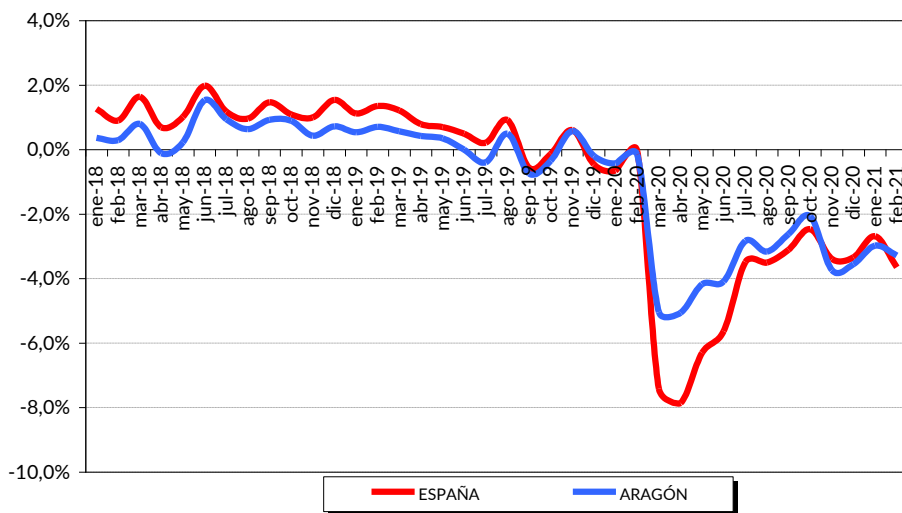
febrero-21	Número de Empresas	Var. Mensual		Var. Interanual	
		Absoluta	Relativa (%)	Absoluta	Relativa (%)
Agricultura	1.848	13	0,71%	80	4,52%
Industria	2.969	-6	-0,20%	-55	-1,82%
Construcción	2.466	39	1,61%	9	0,37%
Servicios	20.567	48	0,23%	-717	-3,37%
<b>TOTAL ZARAGOZA</b>	<b>27.850</b>	<b>94</b>	<b>0,34%</b>	<b>-683</b>	<b>-2,39%</b>

Fuente: Ministerio de Trabajo, Migraciones y Seguridad Social y elaboración CEOE Aragón

### NUMERO EMPRESAS INSCRITAS EN LA SEGURIDAD SOCIAL



### EVOLUCIÓN INTERANUAL DE EMPRESAS INSCRITAS EN LA SEGURIDAD SOCIAL



## Sociedades Mercantiles creadas y disueltas. Enero 2021

enero-21	CREADAS	DISUeltas	VAR. MENSUAL		VAR. MENSUAL (%)	
			CREADAS	DISUeltas	CREADAS	DISUeltas
Huesca	19	7	4	-14	26,7%	-66,7%
Teruel	16	2	3	-16	23,1%	-88,9%
Zaragoza	84	87	-40	4	-32,3%	4,8%
Aragón	119	96	-33	-26	-21,7%	-21,3%
España	7.811	3.011	143	8	1,9%	0,3%

Fuente: INE y elaboración CEOE Aragón

