



INFORME ESTADÍSTICO DE ARAGÓN

DICIEMBRE 2021

Actualización: 16 diciembre 2021

INDICE

Indicadores económicos de Aragón, España y la Unión Europea	2
Indicadores de las provincias aragonesas, Aragón y España	3
Producto Interior Bruto (PIB) - CNTR	4
Índice de Precios al Consumo (IPC)	7
Comercio Exterior	9
Índice de Producción Industrial (IPI)	11
Encuesta de Población Activa (EPA)	13
Paro Registrado	19
Afiliados a la Seguridad Social	21
Nueva contratación	23
Encuesta Trimestral de Coste Laboral (ETCL)	24
Empresas Inscritas en la Seguridad Social	25
Sociedades mercantiles creadas	27

Indicadores económicos de Aragón, España y la Unión Europea

INDICADOR	DATO	ARAGÓN	ESPAÑA	U E	FECHA
PIB	Var.Interanual	17,4%	2,7%	4,1%	Aragón: 2º tr2021 / España y UE:3er tr2021
DEMANDA					
Consumo privado	Var.Interanual	17,5%	1,1%	3,0%	2º tr / 3er tr 2021
Consumo público	Var.Interanual	4,6%	2,9%	2,7%	2º tr / 3er tr 2021
FBCF	Var.Interanual	-	-0,2%	3,4%	2º tr / 3er tr 2021
FBCF construcción	Var.Interanual	8,0%	-6,2%	-	2º tr / 3er tr 2021
FBCF bienes de equipo	Var.Interanual	52,9%	6,5%	-	2º tr / 3er tr 2021
Exportación bs.y svos.	Var.Interanual	43,1%	13,7%	8,7%	2º tr / 3er tr 2021
Importación bs.y svos.	Var.Interanual	53,2%	10,2%	9,7%	2º tr / 3er tr 2021
OFERTA					
VAB Agricultura	Var.Interanual	-4,8%	-10,0%	-1,1%	2º tr / 3er tr 2021
VAB Industria Manufacturera	Var.Interanual	28,3%	1,2%	5,8%	2º tr / 3er tr 2021
VAB Construcción	Var.Interanual	12,5%	-8,2%	2,3%	2º tr / 3er tr 2021
VAB Servicios	Var.Interanual	16,8%	4,8%	3,9%	2º tr / 3er tr 2021
Indice de Producción Industrial	Var.Interanual	-9,6%	-0,9%	3,6%	octubre 2021
COMERCIO EXTERIOR					
Exportaciones	Var.Acumulada	13,3%	22,1%	13,5%	enero-septiembre 2021
Importaciones	Var.Acumulada	20,7%	21,9%	18,2%	enero-septiembre 2021
Saldo Acumulado Anual	Millones de Euros	1.739,6	-13.267,4	92.035,1	enero-septiembre 2021
Tasa de Cobertura	Tasa Acum. (%)	119,2%	94,5%	106,1%	enero-septiembre 2021
MERCADO LABORAL					
Tasa de paro estimado (EPA)	Tasa (%)	8,8%	14,6%	6,7%	3er trimestre 2021 (1)
Tasa de actividad (EPA)	Tasa (%)	58,9%	59,1%	-	3er trimestre 2021
Parados registrados (SEPE)	Var.Interanual	-22,0%	-17,4%	-	noviembre 2021
Afiliados a la Seguridad Social	Var.Interanual	2,7%	3,8%	-	noviembre 2021
Contratos nuevos	Var.Interanual	22,2%	21,4%	-	enero-noviembre 2021
Empresas inscritas Seg. Social	Var.Interanual	2,0%	2,7%	-	noviembre 2021
PRECIOS					
IPC	Var.Interanual	6,1%	5,5%	4,4%	noviembre 2021 (1)
Inflación Subyacente	Var.Interanual	1,9%	1,7%	2,4%	noviembre 2021 (1)
Coste Laboral por trab. y mes	Var.Interanual	16,2%	13,2%	-	2º trimestre 2021
TIPOS DE CAMBIO					
Tipo de cambio Euro-Dólar	dólares por euro	1,141	1,141	1,141	noviembre 2021
TIPOS DE INTERES					
Euribor a 1 año	%	-0,487	-0,487	-0,487	noviembre 2021
Deuda a Largo plazo (10 años)	%	0,47	0,47	0,62	noviembre 2021

(1) Dato UE: octubre 2021

Fuente: Elaboración CEOE Aragón

Indicadores económicos de las provincias aragonesas, Aragón y España

COMERCIO EXTERIOR	DATO	HUESCA	TERUEL	ZARAGOZA	ARAGÓN	ESPAÑA	FECHA
Exportaciones	Millones de Euros	1.320,33	308,59	9.149,63	10.778,55	229.962,49	enero-sept. 2021
	Var.Interanual	7,8%	6,9%	14,4%	13,3%	22,1%	
Importaciones	Millones de Euros	627,74	154,11	8.257,05	9.038,90	243.229,93	enero-sept. 2021
	Var.Interanual	28,5%	10,3%	20,3%	20,7%	21,9%	
Saldo Acumulado Anual	Millones de Euros	692,59	154,48	892,58	1.739,65	-13.267,44	enero-sept. 2021
Tasa de Cobertura	Tasa Acum. (%)	210,3%	200,2%	110,8%	119,2%	94,5%	

MERCADO LABORAL	DATO	HUESCA	TERUEL	ZARAGOZA	ARAGÓN	ESPAÑA	FECHA
Tasa de paro estimado (EPA)	Tasa (%)	7,3%	7,1%	9,4%	8,8%	14,6%	3er trimestre 2021
Tasa de actividad (EPA)	Tasa (%)	61,0%	57,9%	58,6%	58,9%	59,1%	
Tasa de temporalidad (EPA)	Tasa (%)	26,3%	26,6%	24,7%	25,2%	26,0%	3er trimestre 2021
Porcentaje empleo indefinido (EPA)	Tasa (%)	73,7%	73,4%	75,3%	74,8%	74,0%	
Parados registrados (SEPE)	Nº Desempleados	8.353	5.203	49.002	62.558	3.182.687	noviembre 2021
	Var.Interanual	-27,2%	-26,5%	-20,4%	-22,0%	-17,4%	
Afiliados a la Seguridad Social (media mensual)	Nº Trabajadores	99.619	56.065	427.075	582.759	19.752.358	noviembre 2021
	Var.Interanual	3,7%	3,4%	2,4%	2,7%	3,8%	
Contratos nuevos	Nº Contratos	81.777	39.067	399.289	520.133	17.702.809	enero-nov. 2021
	Var.Interanual	12,5%	9,1%	25,9%	22,2%	21,4%	
Empresas inscritas Seg. Social	Nº Empresas	8.775	4.741	28.304	40.740	1.322.440	noviembre 2021
	Var.Interanual	2,5%	2,7%	1,7%	2,0%	2,7%	

PRECIOS	DATO	HUESCA	TERUEL	ZARAGOZA	ARAGÓN	ESPAÑA	FECHA
IPC	Var.Interanual	6,7%	5,3%	5,7%	5,8%	5,4%	octubre 2021

PRODUCCIÓN	DATO	HUESCA	TERUEL	ZARAGOZA	ARAGÓN	ESPAÑA	FECHA
Producto Interior Bruto (PIB)	Millones de euros	6.134	3.367	27.349	38.044	1.244.772	Aragón y España: 2019 Provincias: 2018
DISTRIBUCIÓN SECTORIAL							
Agricultura	% PIB	13,6%	5,7%	3,5%	5,3%	2,6%	
Industria y Energía	% PIB	14,1%	15,2%	21,2%	19,6%	14,6%	
Industria Manufacturera	% PIB	9,8%	8,2%	18,5%	16,2%	11,2%	
Construcción	% PIB	5,4%	7,8%	5,4%	5,9%	5,8%	
Servicios	% PIB	57,4%	61,7%	60,4%	59,8%	67,6%	
PIB PER CAPITA	Euros	28.015	25.262	28.386	28.727	26.426	

DEMOGRAFÍA	DATO	HUESCA	TERUEL	ZARAGOZA	ARAGÓN	ESPAÑA	FECHA
Población	habitantes	222.687	134.176	972.528	1.329.391	47.450.795	2020
Territorio	km ²	15.636	14.810	17.275	47.720	505.991	
Densidad de población	habitantes/km ²	14,2	9,1	56,3	27,9	93,8	

Producto Interior Bruto a precios de mercado Datos corregidos de efectos calendario y estacional. Variación intertrimestral

Variación Intertrimestral	2019	2020	I-2020	II-2020	III-2020	IV-2020	I-2021	II-2021	III-2021
Componentes de la demanda									
Consumo Final	1,2%	-8,2%	-4,4%	-14,6%	14,9%	-0,2%	-1,4%	3,5%	-0,3%
Cons. Hogares	0,9%	-12,2%	-6,3%	-20,4%	21,5%	-0,9%	-2,2%	4,7%	-0,5%
Cons.Inst. Sin ánimo Lucro	7,4%	-1,5%	-2,3%	-0,4%	-0,1%	0,9%	1,4%	0,0%	0,1%
Cons.Público	2,0%	3,3%	1,2%	0,8%	1,1%	1,4%	0,4%	0,9%	0,1%
Formación Bruta de Capital Fijo	4,5%	-9,5%	-3,0%	-19,9%	20,6%	0,6%	0,1%	-2,2%	1,3%
FBCF Construcción	7,1%	-9,6%	-2,2%	-18,4%	16,5%	-1,8%	-3,1%	-1,5%	0,0%
FBCF Maquinaria, bienes de equipo y sistemas de armamento	3,2%	-12,9%	-5,5%	-29,5%	42,9%	2,3%	5,3%	-4,7%	3,7%
Demanda Interna	1,6%	-8,6%	-4,4%	-15,7%	15,9%	-0,1%	-0,6%	2,1%	0,2%
Exportaciones	2,5%	-20,1%	-8,3%	-32,7%	30,0%	5,6%	0,3%	0,9%	6,4%
Importaciones	1,2%	-15,2%	-5,5%	-27,6%	26,5%	4,5%	0,4%	4,2%	0,7%
Ramas de Actividad									
VAB Agricultura	-2,5%	4,3%	1,7%	3,7%	-2,1%	4,0%	-7,6%	-0,8%	-5,5%
VAB Industria	1,4%	-10,1%	-5,9%	-19,9%	25,7%	0,9%	-1,5%	-1,0%	2,0%
VAB Industria manufacturera	0,7%	-12,1%	-7,1%	-23,8%	32,0%	1,4%	-2,5%	-1,0%	3,4%
VAB Construcción	5,3%	-11,3%	-4,3%	-22,1%	23,9%	-2,2%	-5,5%	-2,5%	1,8%
VAB Servicios	2,3%	-11,5%	-5,6%	-18,1%	15,8%	0,3%	-0,1%	1,4%	3,2%
Impuestos sobre productos	1,1%	-11,0%	-5,5%	-14,2%	13,6%	-1,1%	2,4%	4,9%	-4,5%
PIB a precios de mercado	2,1%	-10,8%	-5,4%	-17,7%	16,8%	0,2%	-0,6%	1,1%	2,0%

Fuente: INE y elaboración CEOE Aragón

Producto Interior Bruto a precios de mercado Datos corregidos de efectos calendario y estacional. Variación interanual

Variación Interanual	2019	2020	I-2020	II-2020	III-2020	IV-2020	I-2021	II-2021	III-2021
Componentes de la demanda									
Consumo Final	1,2%	-8,2%	-3,2%	-17,4%	-5,8%	-6,4%	-3,5%	17,0%	1,6%
Cons. Hogares	0,9%	-12,2%	-5,1%	-24,5%	-9,0%	-10,1%	-6,2%	23,4%	1,1%
Cons.Inst. Sin ánimo Lucro	7,4%	-1,5%	1,4%	-1,6%	-3,8%	-1,8%	1,9%	2,3%	2,5%
Cons.Público	2,0%	3,3%	2,2%	2,7%	3,6%	4,7%	3,8%	3,9%	2,9%
Formación Bruta de Capital Fijo	4,5%	-9,5%	-2,9%	-22,2%	-7,3%	-5,7%	-2,7%	18,8%	-0,2%
FBCF Construcción	7,1%	-9,6%	-1,4%	-20,3%	-7,8%	-8,8%	-9,6%	9,2%	-6,2%
FBCF Maquinaria, bienes de equipo y sistemas de armamento	3,2%	-12,9%	-7,7%	-33,8%	-7,6%	-2,6%	8,5%	46,8%	6,5%
Demanda Interna	1,6%	-8,6%	-3,5%	-18,2%	-6,4%	-6,5%	-3,0%	17,3%	1,5%
Exportaciones	2,5%	-20,1%	-7,1%	-38,3%	-19,7%	-15,3%	-7,3%	38,9%	13,7%
Importaciones	1,2%	-15,2%	-5,1%	-31,6%	-14,5%	-9,5%	-3,9%	38,4%	10,2%
Ramas de Actividad									
VAB Agricultura	-2,5%	4,3%	0,2%	6,7%	3,1%	7,3%	-2,5%	-6,7%	-10,0%
VAB Industria	1,4%	-10,1%	-5,6%	-24,8%	-5,8%	-4,4%	0,0%	23,7%	0,4%
VAB Industria manufacturera	0,7%	-12,1%	-7,0%	-29,2%	-6,9%	-5,3%	-0,6%	29,2%	1,2%
VAB Construcción	5,3%	-11,3%	-2,9%	-25,1%	-7,4%	-9,6%	-10,7%	11,7%	-8,2%
VAB Servicios	2,3%	-11,5%	-4,1%	-21,8%	-9,8%	-10,3%	-5,0%	17,6%	4,8%
Impuestos sobre productos	1,1%	-11,0%	-6,3%	-19,9%	-8,7%	-8,9%	-1,2%	20,8%	1,5%
PIB a precios de mercado	2,1%	-10,8%	-4,3%	-21,5%	-8,7%	-8,8%	-4,2%	17,5%	2,7%

Fuente: INE y elaboración CEOE Aragón

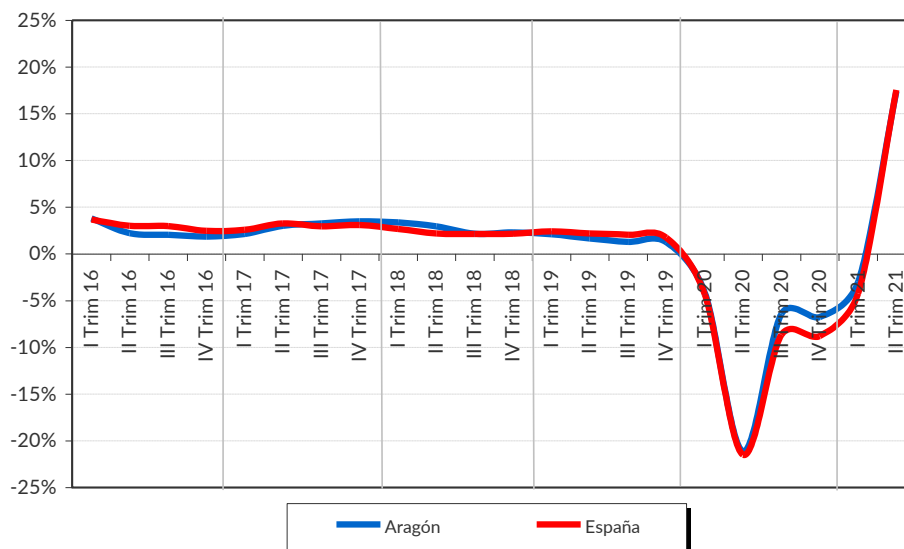
Producto Interior Bruto a precios de mercado Variación interanual e intertrimestral. Aragón

Var. Interanual	2019	2020	I 2020	II 2020	III 2020	IV 2020	I 2021	II 2021
Componentes de la demanda								
Gasto en consumo final hogares e ISFLSH	0,7%	-10,8%	-5,1%	-21,3%	-8,2%	-8,5%	-4,0%	17,5%
Gasto en consumo final de las AAPP	1,7%	1,2%	1,0%	0,6%	1,4%	1,7%	4,3%	4,6%
FBCF Construcción	6,2%	-7,9%	0,1%	-22,6%	-3,5%	-5,6%	-11,0%	8,0%
FBCF. Bienes de equipo	0,2%	-11,6%	-6,1%	-37,2%	-5,6%	2,2%	6,7%	52,9%
Exportaciones de bienes y servicios	5,3%	-12,6%	2,3%	-40,1%	-6,5%	-6,2%	-4,1%	43,1%
Importaciones de bienes y servicios	-2,1%	-10,4%	4,9%	-40,7%	-3,8%	-2,1%	-10,8%	53,2%
Ramas de Actividad								
VAB Agricultura	-1,8%	5,4%	1,9%	6,9%	3,7%	8,9%	-1,1%	-4,8%
VAB Industria Manufacturera	0,9%	-10,4%	-3,9%	-30,1%	-4,1%	-3,7%	-0,1%	28,3%
VAB Construcción	2,0%	-12,5%	-6,9%	-28,3%	-5,4%	-9,5%	-8,6%	12,5%
VAB Servicios	1,9%	-10,1%	-4,3%	-19,9%	-7,9%	-8,3%	-3,2%	16,8%
PIB a precios de mercado	1,6%	-9,6%	-4,2%	-21,1%	-6,4%	-6,7%	-3,0%	17,4%

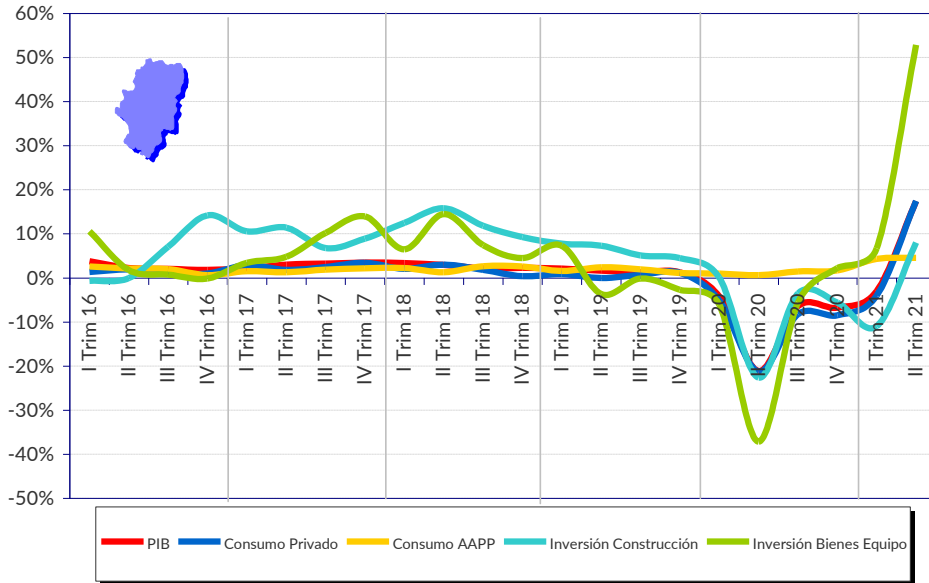
Var. Intertrimestral	I 2020	II 2020	III 2020	IV 2020	I 2021	II 2021
PIB a precios de mercado	-6,7%	-17,5%	17,2%	0,3%	-0,5%	0,7%

Fuente: IAEST y elaboración CEOE Aragón

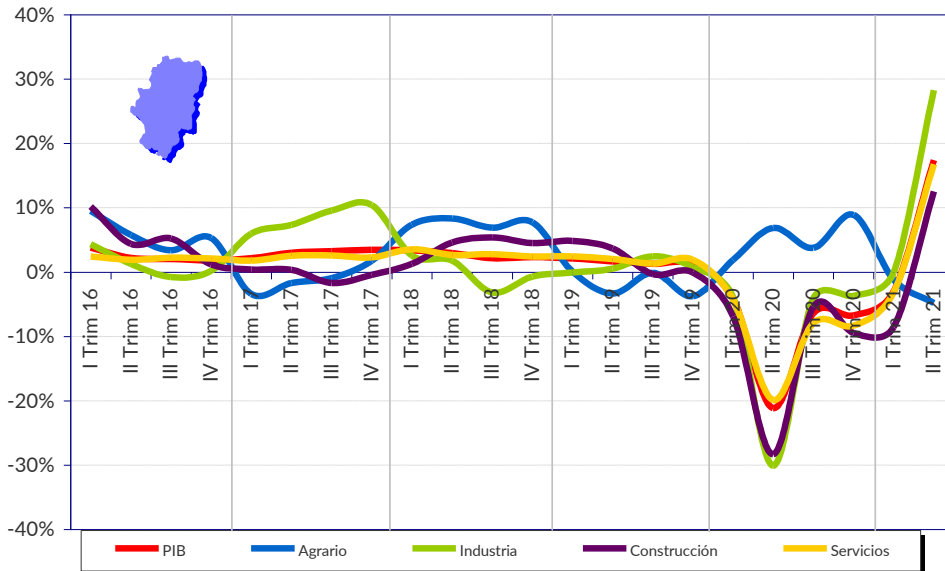
EVOLUCIÓN INTERANUAL DEL PIB



EVOLUCIÓN INTERANUAL DEL PIB ARAGÓN COMPONENTES DE DEMANDA INTERNA



EVOLUCIÓN INTERANUAL DEL PIB ARAGÓN RAMAS DE ACTIVIDAD



Índice de Precios al Consumo (IPC). España, Aragón y provincias. Noviembre 2021

noviembre-21	Índice	Variación Mensual %	Acumulado %	Interanual %
España	110,2	0,3	5,3	5,5
Aragón	110,6	0,3	6,0	6,1
Zaragoza	110,5	0,3	5,8	5,9
Huesca	111,2	0,3	6,9	7,0
Teruel	110,5	0,2	5,7	5,7

Fuente: INE y elaboración CEOE Aragón

Índice de Precios al Consumo (IPC). General y grupos. Noviembre 2021

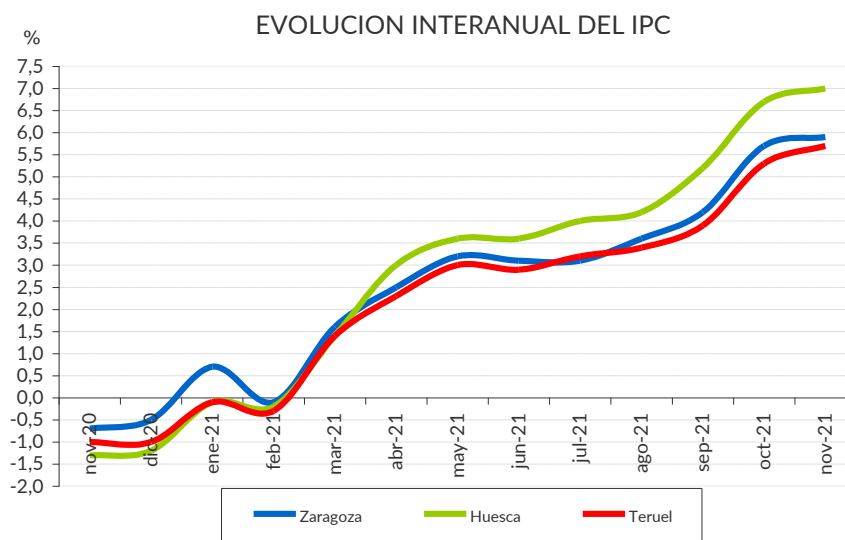
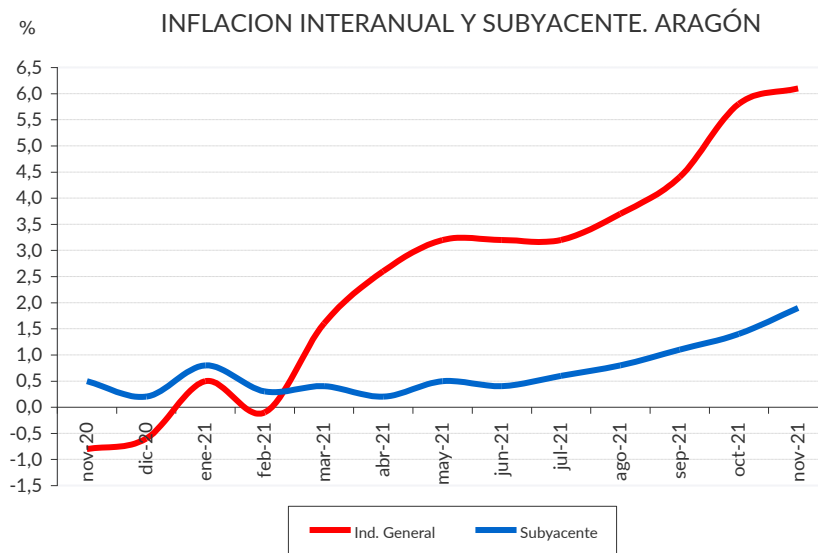
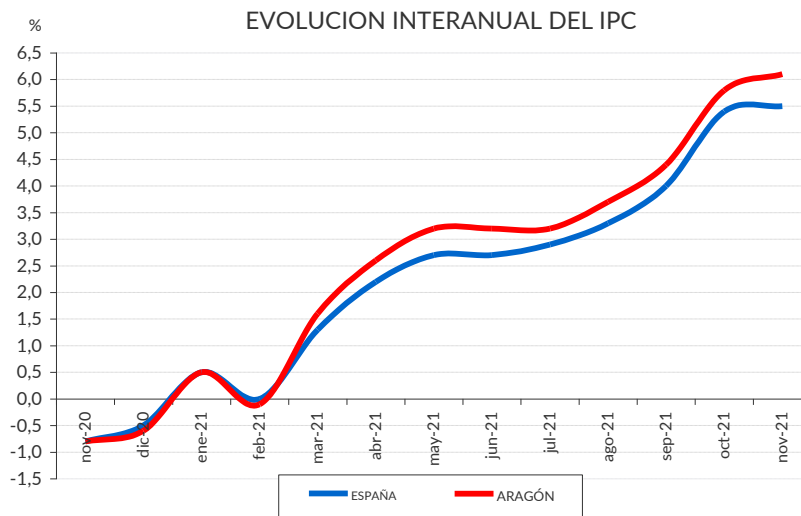
Grupo	España				Aragón			
	Índice	Variación Mensual	Acumulado	Interanual	Índice	Variación Mensual	Acumulado	Interanual
Alimentos y bebidas no alcohólicas	110,1	0,6	3,6	3,3	110,1	0,5	4,0	4,0
Bebidas alcohólicas y tabaco	106,1	0,1	1,7	1,2	105,5	0,3	1,7	1,0
Vestido y calzado	116,6	4,7	3,2	1,0	117,6	4,8	5,6	1,3
Vivienda	118,9	-2,0	15,7	16,8	120,1	-1,8	17,1	18,5
Menaje	102,7	0,5	1,6	1,6	101,9	0,7	2,4	2,6
Medicina	103,2	0,1	0,6	0,8	103,1	0,0	0,1	0,2
Transporte	117,7	1,0	11,9	13,5	116,8	0,9	12,2	13,8
Comunicaciones	99,6	0,0	-0,2	-0,3	99,8	0,0	-0,2	-0,3
Ocio y cultura	100,1	-0,2	0,5	1,8	99,2	0,0	0,0	1,2
Enseñanza	104,3	0,1	1,2	1,2	107,0	0,0	1,5	1,5
Hoteles, cafés y restaurantes	109,0	0,1	2,6	2,5	111,0	0,0	3,7	2,9
Otros	106,5	0,4	1,4	1,4	106,8	0,6	1,3	1,5
Inflación Subyacente	106,0	0,6	1,8	1,7	106,1	0,7	2,2	1,9
Índice General	110,2	0,3	5,3	5,5	110,6	0,3	6,0	6,1

Fuente: INE y elaboración CEOE Aragón

Índice de Precios al Consumo (IPC). General y grupos. Noviembre 2021

	España														Aragón													
	Alimentos y bebidas no alcohólicas	Bebidas alcohólicas	Vestido y calzado	Vivienda	Menaje	Medicina	Transporte	Comunicaciones	Ocio y cultura	Enseñanza	Hoteles, cafés y restaurantes	Otros	Ind. General	Subyacente	Alimentos y bebidas no alcohólicas	Bebidas alcohólicas	Vestido y calzado	Vivienda	Menaje	Medicina	Transporte	Comunicaciones	Ocio y cultura	Enseñanza	Hoteles, cafés y restaurantes	Otros	Ind. General	Subyacente
noviembre-20	1,3	0,5	0,9	-2,2	0,2	0,4	-5,1	-4,2	-0,9	-0,2	0,3	1,3	-0,8	0,2	1,3	1,1	1,0	-3,3	0,4	1,1	-5,8	-4,2	0,0	1,6	0,7	2,0	-0,8	0,5
diciembre-20	1,1	0,3	0,9	-0,1	0,4	0,5	-4,4	-4,1	-1,6	-0,2	0,3	1,2	-0,5	0,1	1,3	0,6	0,8	-1,0	0,4	1,2	-5,1	-4,0	-0,9	1,5	-0,5	1,7	-0,6	0,2
enero-21	1,7	0,4	0,9	3,2	0,7	0,5	-3,2	-3,5	0,1	-0,2	0,6	1,1	0,5	0,6	2,1	0,4	0,9	2,3	1,4	0,9	-4,0	-3,5	0,3	1,6	0,2	2,0	0,5	0,8
febrero-21	1,6	0,2	1,0	-1,1	0,5	0,5	-1,2	-3,5	-0,4	-0,2	0,0	0,9	0,0	0,3	1,4	-0,2	1,0	-1,6	1,2	0,2	-2,0	-3,5	0,0	1,6	-0,3	1,8	-0,1	0,3
marzo-21	1,4	0,0	1,1	4,3	0,6	0,6	3,8	-4,9	-0,2	-0,2	0,0	0,8	1,3	0,3	1,6	-0,1	1,2	4,6	1,4	0,6	3,3	-4,8	0,0	1,6	0,2	1,6	1,6	0,4
abril-21	0,3	-0,1	1,1	10,0	0,6	0,6	7,4	-4,6	-1,2	-0,2	-0,5	0,8	2,2	0,0	1,0	-0,5	1,1	11,1	1,1	0,4	7,1	-4,6	-1,2	1,6	-0,5	1,5	2,6	0,2
mayo-21	0,8	-0,3	1,0	10,4	0,6	0,6	9,4	-4,5	0,2	-0,2	-0,6	0,6	2,7	0,2	1,7	-0,5	1,1	11,6	1,3	-0,3	9,4	-4,5	0,7	1,6	-0,7	1,6	3,2	0,5
junio-21	1,1	-0,3	1,0	10,9	0,8	0,8	8,9	-4,5	-0,8	-0,2	-0,5	0,9	2,7	0,2	2,1	-0,2	1,0	11,9	1,1	0,1	8,9	-4,5	-0,9	1,6	-0,6	1,5	3,2	0,4
julio-21	1,7	-0,2	1,0	9,4	0,8	0,6	8,5	-3,0	-1,0	-0,2	1,1	1,0	2,9	0,6	2,1	-0,5	1,1	10,4	0,7	0,0	8,3	-2,9	-1,9	1,7	2,1	1,8	3,2	0,6
agosto-21	1,9	-0,2	1,1	11,5	0,8	0,7	8,8	-3,1	-0,6	-0,2	1,3	0,9	3,3	0,7	2,5	-0,5	1,1	12,3	0,7	0,0	9,1	-3,0	-1,3	1,6	1,7	1,4	3,7	0,8
septiembre-21	1,8	0,3	1,1	14,5	0,9	0,8	9,8	-2,8	0,9	0,0	1,4	0,9	4,0	1,0	2,0	-0,1	1,1	15,6	1,0	0,3	10,2	-2,8	-0,1	1,3	2,0	1,4	4,4	1,1
octubre-21	1,7	1,1	1,1	20,5	1,2	0,9	12,3	-0,5	1,5	1,1	2,0	1,0	5,4	1,4	2,3	0,9	1,1	22,0	1,9	0,2	12,8	-0,5	0,7	1,7	2,0	0,8	5,8	1,4
noviembre-21	3,3	1,2	1,0	16,8	1,6	0,8	13,5	-0,3	1,8	1,2	2,5	1,4	5,5	1,7	4,0	1,0	1,3	18,5	2,6	0,2	13,8	-0,3	1,2	1,5	2,9	1,5	6,1	1,9

Fuente: INE y elaboración CEOE Aragón



Exportaciones, Importaciones y Saldo Comercial España, Aragón y provincias. Septiembre 2021

septiembre-21	Exportaciones		Importaciones		Saldo		Tasa Cobertura	
	Mill. euros	% Var.	Mill. euros	% Var.	Mill. euros	% Var.	Exp/Imp	% Var.
España	28.336,69	21,88%	30.732,90	24,22%	-2.396,21	60,84%	92,2%	-1,89%
Aragón	1.348,65	-0,24%	1.154,63	6,68%	194,02	-28,03%	116,8%	-6,49%
Zaragoza	1.164,23	-1,16%	1.068,46	5,45%	95,77	-41,83%	109,0%	-6,27%
Huesca	153,23	5,89%	70,74	28,65%	82,49	-8,06%	216,6%	-17,69%
Teruel	31,19	6,26%	15,43	9,39%	15,76	3,38%	202,1%	-2,85%

Acumulado enero a septiembre-21	Exportaciones		Importaciones		Saldo		Tasa Cobertura	
	Mill. euros	% Var.	Mill. euros	% Var.	Mill. euros	% Var.	Exp/Imp	% Var.
España	229.962,49	22,06%	243.229,93	21,92%	-13.267,44	19,47%	94,5%	0,12%
Aragón	10.778,55	13,32%	9.038,90	20,67%	1.739,65	-13,92%	119,2%	-6,09%
Zaragoza	9.149,63	14,39%	8.257,05	20,33%	892,58	-21,45%	110,8%	-4,93%
Huesca	1.320,33	7,84%	627,74	28,48%	692,59	-5,87%	210,3%	-16,07%
Teruel	308,59	6,92%	154,11	10,26%	154,48	3,79%	200,2%	-3,03%

Fuente: Eurostat, Secretaría de Estado de Comercio y elaboración CEOE Aragón

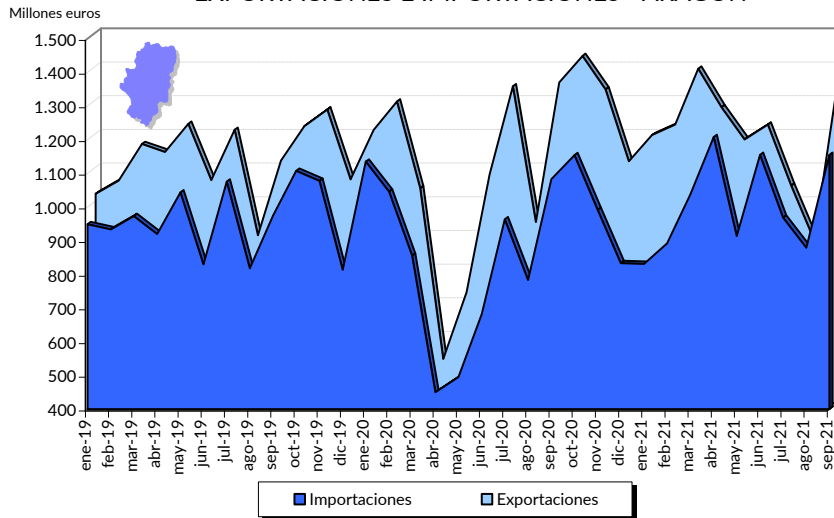
Exportaciones e Importaciones de Aragón por tipo de bienes. Septiembre 2021

Millones de euros	Septiembre de 2021			% sobre el total		variación interanual	
	Exportaciones	Importaciones	Saldo	Exportaciones	Importaciones	Exportaciones	Importaciones
ALIMENTOS	234,66	77,04	157,62	17,4%	6,7%	0,6%	25,9%
PRODUCTOS ENERGETICOS	4,35	0,69	3,66	0,3%	0,1%	57,6%	20,0%
MATERIAS PRIMAS	13,53	33,02	-19,49	1,0%	2,9%	47,9%	78,0%
SEMIMANUFACTURAS	207,34	174,59	32,76	15,4%	15,1%	25,8%	20,5%
BIENES DE EQUIPO	195,25	305,16	-109,91	14,5%	26,4%	6,7%	9,4%
SECTOR AUTOMOVIL	417,00	140,32	276,67	30,9%	12,2%	-17,6%	8,6%
BIENES DE CONSUMO DURADERO	74,41	48,26	26,16	5,5%	4,2%	-0,2%	-17,7%
MANUFACTURAS DE CONSUMO	195,78	373,92	-178,14	14,5%	32,4%	12,8%	-3,8%
OTRAS MERCANCIAS	6,31	1,63	4,68	0,5%	0,1%	26,6%	-5,4%
TOTAL	1.348,65	1.154,63	194,02	100,0%	100,0%	-0,2%	6,7%

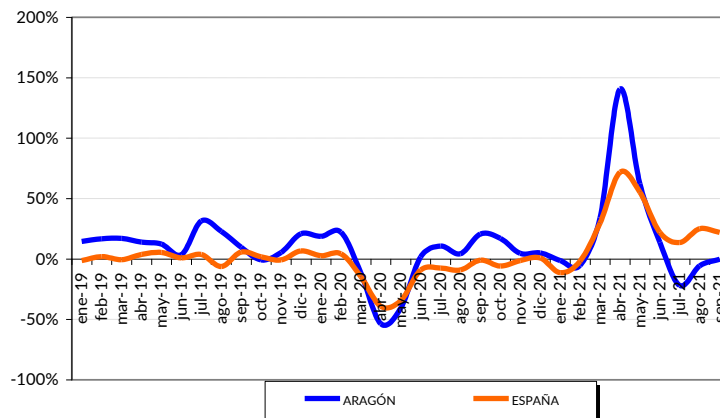
Millones de euros	Enero-Septiembre 2021			% sobre el total		variación interanual	
	Exportaciones	Importaciones	Saldo	Exportaciones	Importaciones	Exportaciones	Importaciones
ALIMENTOS	2.059,85	634,14	1.425,72	19,1%	7,0%	10,9%	2,8%
PRODUCTOS ENERGETICOS	35,30	7,86	27,44	0,3%	0,1%	18,0%	38,4%
MATERIAS PRIMAS	103,33	231,27	-127,93	1,0%	2,6%	2,5%	59,4%
SEMIMANUFACTURAS	1.718,60	1.520,50	198,10	15,9%	16,8%	27,1%	31,6%
BIENES DE EQUIPO	1.734,44	2.600,97	-866,52	16,1%	28,8%	14,3%	32,0%
SECTOR AUTOMOVIL	2.964,15	1.059,25	1.904,90	27,5%	11,7%	-0,9%	3,5%
BIENES DE CONSUMO DURADERO	587,91	518,24	69,66	5,5%	5,7%	25,5%	30,2%
MANUFACTURAS DE CONSUMO	1.531,27	2.451,58	-920,31	14,2%	27,1%	31,1%	13,1%
OTRAS MERCANCIAS	43,69	15,09	28,60	0,4%	0,2%	72,1%	81,8%
TOTAL	10.778,55	9.038,90	1.739,65	100,0%	100,0%	13,3%	20,7%

Fuente: Secretaría de Estado de Comercio y elaboración CEOE Aragón

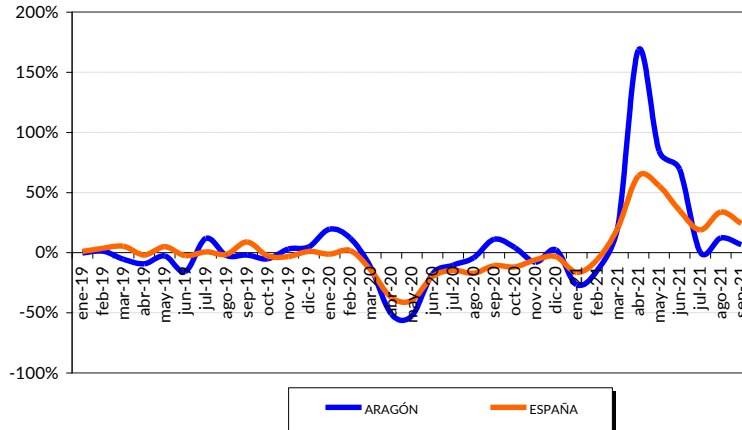
EXPORTACIONES E IMPORTACIONES - ARAGÓN



EVOLUCIÓN DE LAS EXPORTACIONES VARIACIÓN INTERANUAL



EVOLUCIÓN DE LAS IMPORTACIONES VARIACIÓN INTERANUAL



Índice de Producción Industrial (IPI)

Por Ramas de Actividad y Destino Económico de los Bienes Datos corregidos efecto estacional y calendario

ARAGÓN			
octubre-21	Índice	Var.mensual	Var.Interanual
Ramas de Actividad			
Energía	90,4	14,5	-14,1
Destino Económico de los bienes			
Bienes de Consumo	94,0	6,1	3,1
Consumo duradero	76,4	12,8	-9,9
Consumo no duradero	103,8	5,4	10,1
Bienes de Equipo	101,4	6,6	-22,5
Bienes Intermedios	104,7	-0,7	2,3
Índice General	98,5	2,6	-9,6

Fuente: INE y elaboración CEOE Aragón

ESPAÑA			
octubre-21	Índice	Var.mensual	Var.Interanual
Ramas de Actividad			
Energía	94,7	0,9	1,0
Destino Económico de los bienes			
Bienes de Consumo	104,3	0,3	4,8
Consumo duradero	104,1	0,9	1,4
Consumo no duradero	103,4	0,3	5,0
Bienes de Equipo	98,3	-1,3	-8,9
Bienes Intermedios	107,7	-1,3	-1,0
Índice General	101,6	-0,4	-0,9

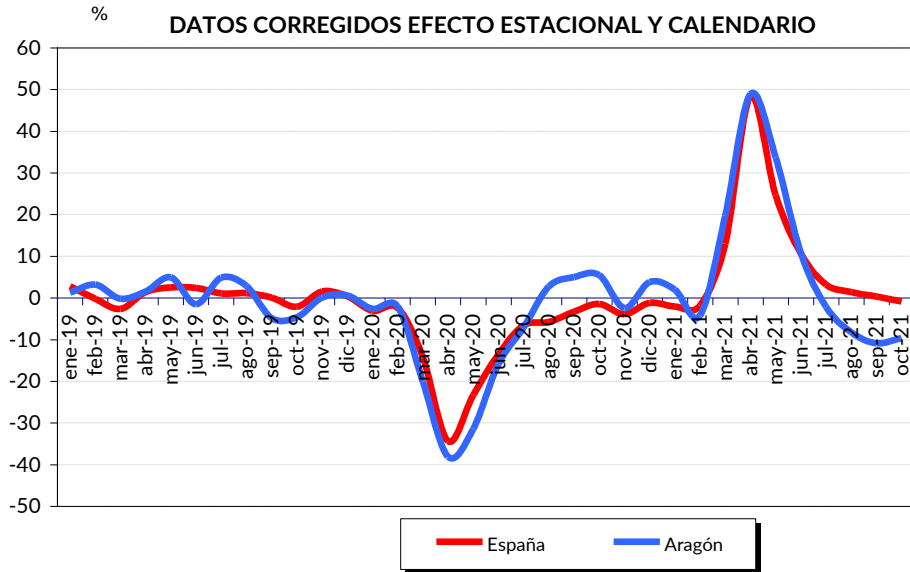
Fuente: INE y elaboración CEOE Aragón

Evolución del Índice de Producción Industrial (IPI). Aragón y España Datos corregidos efecto estacional y calendario

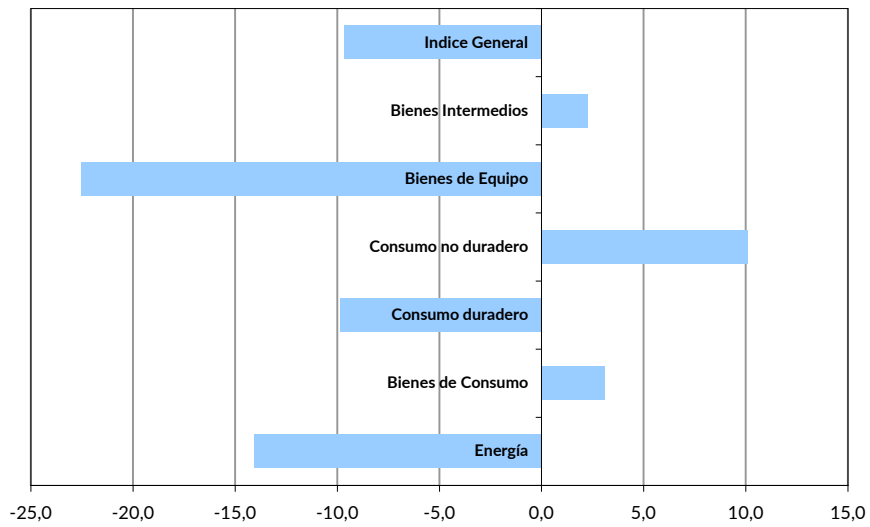
	ARAGÓN		ESPAÑA	
	Índice	Var. Interanual	Índice	Var. Interanual
octubre-20	109,0	5,5	102,5	-1,5
noviembre-20	104,7	-2,5	101,4	-3,9
diciembre-20	109,5	3,8	102,3	-1,2
enero-21	107,0	2,0	101,6	-2,0
febrero-21	102,8	-4,2	101,5	-1,9
marzo-21	103,7	19,7	102,0	13,0
abril-21	100,6	48,9	103,4	48,4
mayo-21	102,4	33,8	104,8	24,7
junio-21	100,0	10,8	103,6	10,7
julio-21	97,4	-2,1	102,4	3,2
agosto-21	98,5	-8,2	102,0	1,4
septiembre-21	95,9	-10,9	102,0	0,4
octubre-21	98,5	-9,6	101,6	-0,9

Fuente: INE y elaboración CEOE Aragón

EVOLUCIÓN INTERANUAL DEL IPI. ESPAÑA - ARAGÓN DATOS CORREGIDOS EFECTO ESTACIONAL Y CALENDARIO



EVOLUCIÓN INTERANUAL DEL IPI DE ARAGÓN POR TIPO DE BIENES



Encuesta de Población Activa (EPA)

Evolución de la población Activa. III Trimestre 2021

	Número de activos	Var. Trimestral		Var. Interanual		Tasa actividad
ARAGÓN	645.900	2.800	0,4%	2.000	0,3%	58,94%
ESPAÑA	23.447.700	232.200	1,0%	547.900	2,4%	59,14%

	Número de activos	Var. Trimestral		Var. Interanual		Tasa actividad
HUESCA	113.800	3.300	3,0%	8.400	8,0%	60,98%
ZARAGOZA	467.300	-1.100	-0,2%	-7.500	-1,6%	58,61%
TERUEL	64.800	600	0,9%	1.100	1,7%	57,87%

Evolución por sectores de actividad

España	Número de activos	Variación trimestral		Variación interanual	
Agricultura	955.900	-20.800	-2,1%	17.000	1,8%
Industria	2.860.700	44.200	1,6%	-26.800	-0,9%
Construcción	1.433.100	-10.700	-0,7%	27.800	2,0%
Servicios	16.334.500	419.400	2,6%	264.000	1,6%
No Clasificados	1.863.500	-199.800	-9,7%	265.900	16,6%
TOTAL	23.447.700	232.200	1,0%	547.900	2,4%

Aragón	Número de activos	Variación trimestral		Variación interanual	
Agricultura	36.500	-800	-2,1%	3.600	10,9%
Industria	117.700	500	0,4%	-10.300	-8,0%
Construcción	43.800	400	0,9%	5.800	15,3%
Servicios	415.100	5.300	1,3%	3.600	0,9%
No Clasificados	32.700	-2.700	-7,6%	-500	-1,5%
TOTAL	645.900	2.800	0,4%	2.000	0,3%

Zaragoza	Número de activos	Variación trimestral		Variación interanual	
Agricultura	18.800	800	4,4%	3.600	23,7%
Industria	89.400	3.000	3,5%	-9.300	-9,4%
Construcción	28.000	-1.400	-4,8%	4.300	18,1%
Servicios	305.600	-300	-0,1%	-6.200	-2,0%
No Clasificados	25.500	-3.200	-11,1%	200	0,8%
TOTAL	467.300	-1.100	-0,2%	-7.500	-1,6%

Huesca	Número de activos	Variación trimestral		Variación interanual	
Agricultura	11.200	-1.100	-8,9%	-1.100	-8,9%
Industria	17.200	-600	-3,4%	-600	-3,4%
Construcción	9.900	1.300	15,1%	300	3,1%
Servicios	71.100	2.500	3,6%	8.900	14,3%
No Clasificados	4.300	1.100	34,4%	900	26,5%
TOTAL	113.800	3.300	3,0%	8.400	8,0%

Teruel	Número de activos	Variación trimestral		Variación interanual	
Agricultura	6.500	-500	-7,1%	1.100	20,4%
Industria	11.100	-1.900	-14,6%	-400	-3,5%
Construcción	5.900	500	9,3%	1.200	25,5%
Servicios	38.400	3.100	8,8%	900	2,4%
No Clasificados	2.900	-600	-17,1%	-1.600	-35,6%
TOTAL	64.800	600	0,9%	1.100	1,7%

Fuente: INE y elaboración CEOE Aragón

Evolución de la población Ocupada. III Trimestre 2021

	Número de Ocupados	Var. Trimestral		Var. Interanual	
ARAGÓN	589.100	15.000	2,6%	21.900	3,9%
ESPAÑA	20.031.000	359.300	1,8%	854.100	4,5%

	Número de Ocupados	Var. Trimestral		Var. Interanual	
HUESCA	105.500	2.500	2,4%	11.500	12,2%
ZARAGOZA	423.400	11.100	2,7%	6.700	1,6%
TERUEL	60.200	1.500	2,6%	3.600	6,4%

Evolución por sectores de actividad

España	Número de Ocupados	Var. Trimestral		Var. Interanual	
Agricultura	761.500	-49.600	-6,1%	30.400	4,2%
Industria	2.728.100	63.000	2,4%	40.400	1,5%
Construcción	1.293.600	-31.200	-2,4%	44.300	3,5%
Servicios	15.247.800	377.200	2,5%	739.000	5,1%
TOTAL	20.031.000	359.300	1,8%	854.100	4,5%

%	Número de Ocupados	Var. Trimestral		Var. Interanual	
Agricultura	34.700	100	0,3%	4.000	13,0%
Industria	113.500	2.900	2,6%	-7.300	-6,0%
Construcción	43.100	0	0,0%	7.500	21,1%
Servicios	397.800	12.000	3,1%	17.700	4,7%
TOTAL	589.100	15.000	2,6%	21.900	3,9%

Zaragoza	Número de Ocupados	Var. Trimestral		Var. Interanual	
Agricultura	17.800	1.400	8,5%	3.900	28,1%
Industria	85.900	5.800	7,2%	-7.500	-8,0%
Construcción	28.000	-1.100	-3,8%	6.300	29,0%
Servicios	291.700	5.000	1,7%	4.000	1,4%
TOTAL	423.400	11.100	2,7%	6.700	1,6%

Huesca	Número de Ocupados	Var. Trimestral		Var. Interanual	
Agricultura	10.600	-1.100	-9,4%	-1.200	-10,2%
Industria	16.800	-700	-4,0%	300	1,8%
Construcción	9.400	800	9,3%	-100	-1,1%
Servicios	68.700	3.600	5,5%	12.500	22,2%
TOTAL	105.500	2.500	2,4%	11.500	12,2%

Teruel	Número de Ocupados	Var. Trimestral		Var. Interanual	
Agricultura	6.300	-200	-3,1%	1.300	26,0%
Industria	10.800	-2.200	-16,9%	-100	-0,9%
Construcción	5.700	400	7,5%	1.200	26,7%
Servicios	37.400	3.500	10,3%	1.200	3,3%
TOTAL	60.200	1.500	2,6%	3.600	6,4%

Fuente: INE y elaboración CEOE Aragón

Evolución de la población desempleada. III Trimestre 2021

	Tasa Paro	Número de parados	Variación trimestral		Variación interanual	
ARAGÓN	8,79%	56.800	-12.200	-17,7%	-19.900	-25,9%
ESPAÑA	14,57%	3.416.700	-127.100	-3,6%	-306.200	-8,2%

	Tasa Paro	Número de parados	Variación trimestral		Variación interanual	
HUESCA	7,33%	8.300	800	10,7%	-3.100	-27,2%
ZARAGOZA	9,39%	43.900	-12.100	-21,6%	-14.200	-24,4%
TERUEL	7,05%	4.600	-900	-16,4%	-2.500	-35,2%

España	Número de parados	Variación trimestral		Variación interanual	
Agricultura	194.400	28.700	17,3%	-13.400	-6,4%
Industria	132.600	-18.800	-12,4%	-67.100	-33,6%
Construcción	139.500	20.500	17,2%	-16.500	-10,6%
Servicios	1.086.700	42.200	4,0%	-475.000	-30,4%
No Clasificados	1.863.500	-199.800	-9,7%	265.900	16,6%
TOTAL	3.416.700	-127.100	-3,6%	-306.200	-8,2%

Aragón	Número de parados	Variación trimestral		Variación interanual	
Agricultura	1.900	-800	-29,6%	-500	-20,8%
Industria	4.100	-2.500	-37,9%	-3.200	-43,8%
Construcción	700	400	133,3%	-1.700	-70,8%
Servicios	17.400	-6.600	-27,5%	-13.900	-44,4%
No Clasificados	32.700	-2.700	-7,6%	-600	-1,8%
TOTAL	56.800	-12.200	-17,7%	-19.900	-25,9%

Zaragoza	Número de parados	Variación trimestral		Variación interanual	
Agricultura	1.000	-600	-37,5%	-300	-23,1%
Industria	3.500	-2.800	-44,4%	-1.800	-34,0%
Construcción	0	-300	-100,0%	-2.000	-100,0%
Servicios	13.900	-5.300	-27,6%	-10.200	-42,3%
No Clasificados	25.500	-3.200	-11,1%	200	0,8%
TOTAL	43.900	-12.100	-21,6%	-14.200	-24,4%

Huesca	Número de parados	Variación trimestral		Variación interanual	
Agricultura	600	0	0,0%	100	20,0%
Industria	400	100	33,3%	-900	-69,2%
Construcción	500	500	-	400	400,0%
Servicios	2.400	-1.100	-31,4%	-3.600	-60,0%
No Clasificados	4.300	1.100	34,4%	900	26,5%
TOTAL	8.300	800	10,7%	-3.100	-27,2%

Teruel	Número de parados	Variación trimestral		Variación interanual	
Agricultura	200	-300	-60,0%	-200	-50,0%
Industria	300	300	-	-300	-50,0%
Construcción	200	100	100,0%	0	0,0%
Servicios	1.000	-400	-28,6%	-300	-23,1%
No Clasificados	2.900	-600	-17,1%	-1.600	-35,6%
TOTAL	4.600	-900	-16,4%	-2.500	-35,2%

Fuente: INE y elaboración CEOE Aragón

Población, actividad, ocupación y paro por sexo III Trimestre 2021

III trimestre 2021		Número de personas				Tasas	
		Población mayor 16 años	Población Activa	Población Ocupada	Población Parada	T.Actividad	T.Paro
ESPAÑA	Hombres	19.267.400	12.390.000	10.782.500	1.607.500	64,3%	13,0%
	Mujeres	20.381.900	11.057.700	9.248.500	1.809.200	54,3%	16,4%
	Total	39.649.300	23.447.700	20.031.000	3.416.700	59,1%	14,6%
ARAGÓN	Hombres	536.100	342.900	315.800	27.100	64,0%	7,9%
	Mujeres	559.700	302.900	273.300	29.600	54,1%	9,8%
	Total	1.095.800	645.900	589.100	56.800	58,9%	8,8%
HUESCA	Hombres	94.200	60.900	57.400	3.500	64,6%	5,7%
	Mujeres	92.400	52.900	48.100	4.800	57,3%	9,1%
	Total	186.600	113.800	105.500	8.300	61,0%	7,3%
TERUEL	Hombres	56.800	34.900	32.800	2.100	61,4%	5,8%
	Mujeres	55.200	29.900	27.400	2.500	54,2%	8,5%
	Total	111.900	64.800	60.200	4.600	57,9%	7,1%
ZARAGOZA	Hombres	385.100	247.200	225.600	21.600	64,2%	8,7%
	Mujeres	412.200	220.100	197.800	22.300	53,4%	10,1%
	Total	797.300	467.300	423.400	43.900	58,6%	9,4%

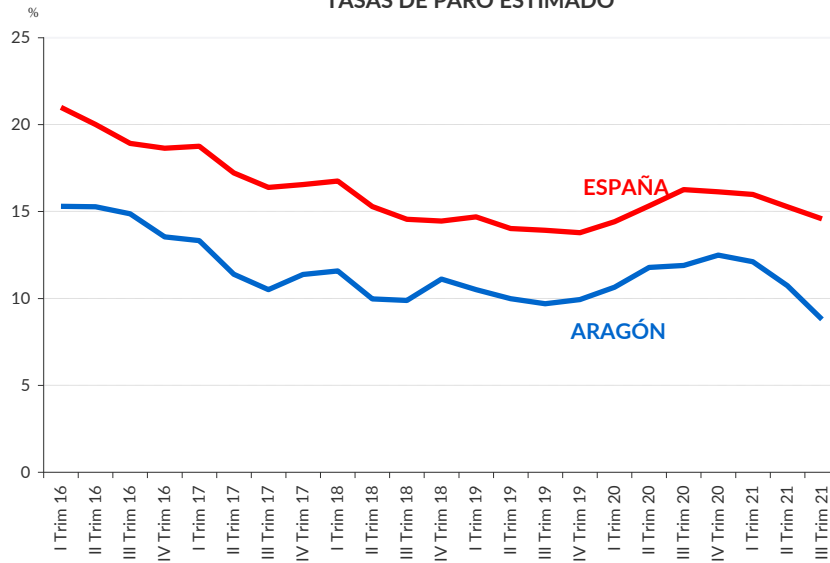
Fuente: INE y elaboración CEOE Aragón

Población, actividad, ocupación y paro por sexo y edad. Aragón III Trimestre 2021

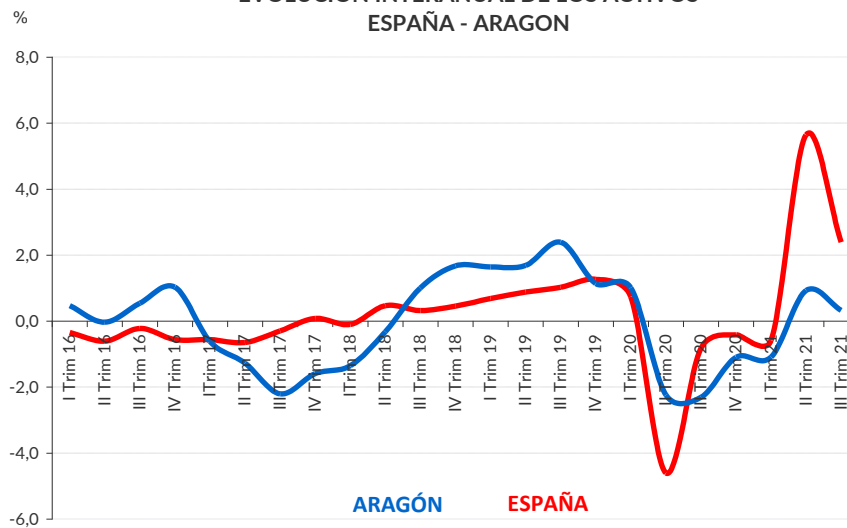
Aragón	P.mayor 16 años	P. Activa	P. Ocupada	P. Parada	Tasa Actividad	Tasa Paro
Hombres	536.100	342.900	315.800	27.100	64,0%	7,9%
Hombres 16-19	26.000	5.200	3.300	1.900	20,0%	36,5%
Hombres 20-24	32.400	19.200	15.300	3.900	59,3%	20,3%
Hombres 25-34	67.200	60.600	55.300	5.300	90,2%	8,7%
Hombres 35-44	90.700	86.900	79.300	7.600	95,8%	8,7%
Hombres 45-54	105.200	100.800	96.600	4.200	95,8%	4,2%
Hombres +55	214.600	70.200	66.100	4.100	32,7%	5,8%
Mujeres	559.700	302.900	273.300	29.700	54,1%	9,8%
Mujeres 16-19	25.900	3.000	1.300	1.700	11,6%	56,7%
Mujeres 20-24	30.700	15.600	12.600	3.000	50,8%	19,2%
Mujeres 25-34	66.000	56.300	50.100	6.200	85,3%	11,0%
Mujeres 35-44	90.000	78.400	71.600	6.800	87,1%	8,7%
Mujeres 45-54	102.200	86.100	80.100	6.000	84,2%	7,0%
Mujeres +55	244.900	63.500	57.500	6.000	25,9%	9,4%
Total 16-19	51.900	8.300	4.600	3.700	16,0%	44,6%
Total 20-24	63.100	34.900	27.900	7.000	55,3%	20,1%
Total 25-34	133.100	116.900	105.400	11.500	87,8%	9,8%
Total 35-44	180.700	165.300	150.900	14.400	91,5%	8,7%
Total 45-54	207.500	186.900	176.700	10.200	90,1%	5,5%
Total +55	459.600	133.700	123.600	10.100	29,1%	7,6%
TOTAL	1.095.800	645.900	589.100	56.800	58,9%	8,8%

Fuente: INE y elaboración CEOE Aragón

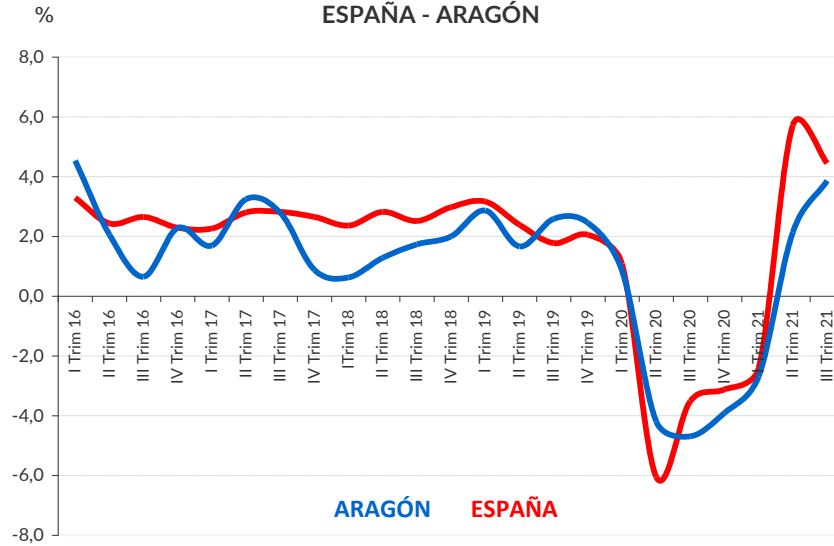
TASAS DE PARO ESTIMADO



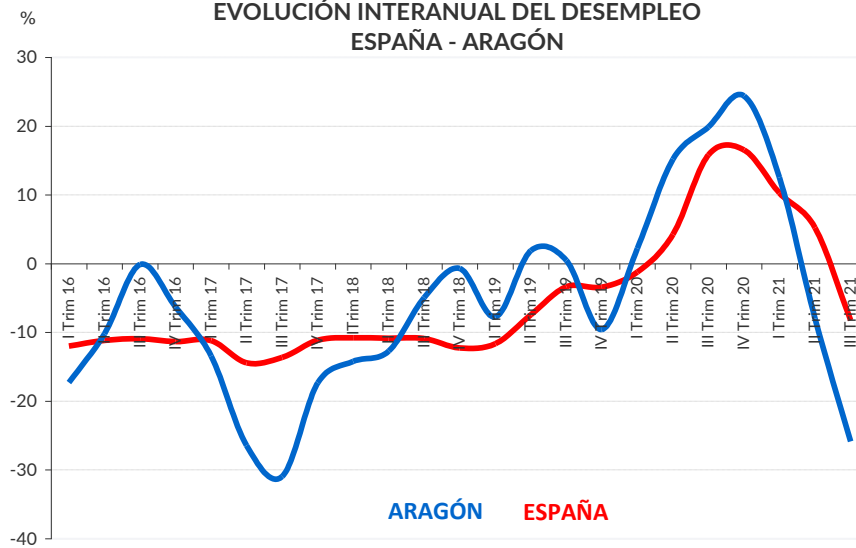
EVOLUCIÓN INTERANUAL DE LOS ACTIVOS ESPAÑA - ARAGON



EVOLUCIÓN INTERANUAL DE LA OCUPACIÓN ESPAÑA - ARAGÓN



EVOLUCIÓN INTERANUAL DEL DESEMPLEO ESPAÑA - ARAGÓN



Paro Registrado Noviembre 2021. Evolución mensual e interanual

	Número parados	Variación mensual		Variación Interanual	
ARAGÓN	62.558	-1.233	-1,93%	-17.598	-21,95%
ESPAÑA	3.182.687	-74.381	-2,28%	-668.625	-17,36%

	Número parados	Variación mensual		Variación Interanual	
HUESCA	8.353	-129	-1,52%	-3.127	-27,24%
ZARAGOZA	49.002	-1.118	-2,23%	-12.592	-20,44%
TERUEL	5.203	14	0,27%	-1.879	-26,53%

Fuente: Servicio Público de Empleo Estatal (SEPE) y elaboración CEOE Aragón

Por sectores de actividad

España	Número parados	Variación mensual		Variación Interanual	
Agricultura	150.116	-6.072	-3,89%	-33.333	-18,17%
Industria	256.651	-7.689	-2,91%	-48.754	-15,96%
Construcción	250.441	-4.336	-1,70%	-49.218	-16,42%
Servicios	2.253.090	-48.528	-2,11%	-459.727	-16,95%
Sin Empleo Anterior	272.389	-7.756	-2,77%	-77.593	-22,17%
TOTAL	3.182.687	-74.381	-2,28%	-668.625	-17,36%

Aragón	Número parados	Variación mensual		Variación Interanual	
Agricultura	3.858	41	1,07%	-1.278	-24,88%
Industria	7.172	-250	-3,37%	-1.728	-19,42%
Construcción	3.686	12	0,33%	-1.122	-23,34%
Servicios	42.919	-880	-2,01%	-10.847	-20,17%
Sin Empleo Anterior	4.923	-156	-3,07%	-2.623	-34,76%
TOTAL	62.558	-1.233	-1,93%	-17.598	-21,95%

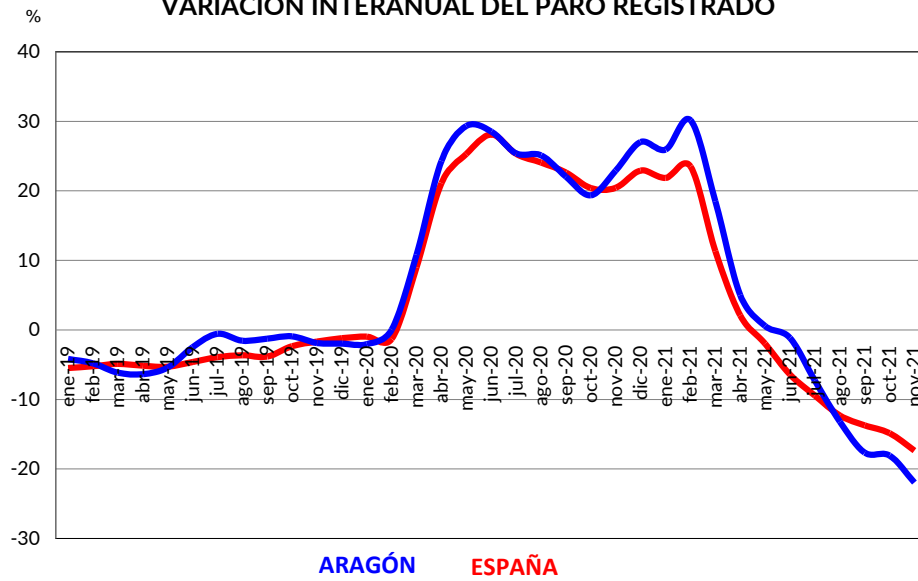
Zaragoza	Número parados	Variación mensual		Variación Interanual	
Agricultura	2.795	55	2,01%	-754	-21,25%
Industria	5.818	-195	-3,24%	-1.300	-18,26%
Construcción	2.753	4	0,15%	-806	-22,65%
Servicios	33.625	-861	-2,50%	-7.819	-18,87%
Sin Empleo Anterior	4.011	-121	-2,93%	-1.913	-32,29%
TOTAL	49.002	-1.118	-2,23%	-12.592	-20,44%

Huesca	Número parados	Variación mensual		Variación Interanual	
Agricultura	687	-31	-4,32%	-349	-33,69%
Industria	749	-52	-6,49%	-216	-22,38%
Construcción	580	-6	-1,02%	-161	-21,73%
Servicios	5.790	-27	-0,46%	-1.947	-25,16%
Sin Empleo Anterior	547	-13	-2,32%	-454	-45,35%
TOTAL	8.353	-129	-1,52%	-3.127	-27,24%

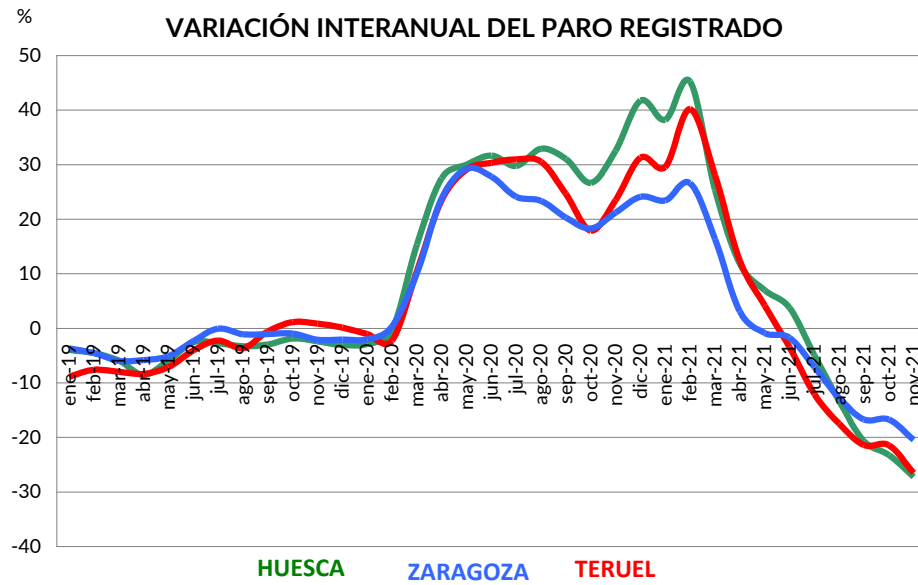
Teruel	Número parados	Variación mensual		Variación Interanual	
Agricultura	376	17	4,74%	-175	-31,76%
Industria	605	-3	-0,49%	-212	-25,95%
Construcción	353	14	4,13%	-155	-30,51%
Servicios	3.504	8	0,23%	-1.081	-23,58%
Sin Empleo Anterior	365	-22	-5,68%	-256	-41,22%
TOTAL	5.203	14	0,27%	-1.879	-26,53%

Fuente: Servicio Público de Empleo Estatal (SEPE) y elaboración CEOE Aragón

VARIACIÓN INTERANUAL DEL PARO REGISTRADO



VARIACIÓN INTERANUAL DEL PARO REGISTRADO



Afiliados a la Seguridad Social. Media mensual Evolución mensual e interanual España y Aragón

	Número de Afiliados		Variación mensual				Variación Interanual			
			Absoluta		Relativa (%)		Absoluta		Relativa (%)	
	España	Aragón	España	Aragón	España	Aragón	España	Aragón	España	Aragón
ene-21	18.829.480	560.655	-218.953	-4.910	-1,15	-0,87	-335.014	-12.007	-1,75	-2,10
feb-21	18.850.112	562.039	20.632	1.384	0,11	0,25	-400.117	-13.546	-2,08	-2,35
mar-21	18.920.902	563.890	70.790	1.851	0,38	0,33	-85.858	-3.985	-0,45	-0,70
abr-21	19.055.298	566.402	134.396	2.512	0,71	0,45	596.631	11.926	3,23	2,15
may-21	19.267.221	577.028	211.923	10.626	1,11	1,88	711.092	12.686	3,83	2,25
jun-21	19.500.277	587.821	233.056	10.793	1,21	1,87	875.940	17.449	4,70	3,06
jul-21	19.591.728	589.884	91.451	2.063	0,47	0,35	806.174	15.584	4,29	2,71
ago-21	19.473.724	583.683	-118.004	-6.200	-0,60	-1,05	681.348	11.954	3,63	2,09
sep-21	19.531.111	578.997	57.387	-4.687	0,29	-0,80	654.722	12.119	3,47	2,14
oct-21	19.690.590	583.269	159.479	4.272	0,82	0,74	700.226	13.588	3,69	2,39
nov-21	19.752.358	582.759	61.768	-510	0,31	-0,09	730.356	15.428	3,84	2,72

Fuente: Tesorería General de la Seguridad Social y elaboración CEOE Aragón

Afiliados a la Seguridad Social. Media mensual. Noviembre 2021 Evolución mensual e interanual. España, Aragón y provincias

noviembre-21	Número de Afiliados	Var. Mensual		Var. Interanual	
		Absoluta	Relativa	Absoluta	Relativa
Huesca	99.619	-273	-0,27%	3.519	3,66%
Zaragoza	427.075	92	0,02%	10.070	2,41%
Teruel	56.065	-330	-0,58%	1.838	3,39%
Aragón	582.759	-510	-0,09%	15.428	2,72%
España	19.752.358	61.768	0,31%	730.356	3,84%

Fuente: Tesorería General de la Seguridad Social y elaboración CEOE Aragón

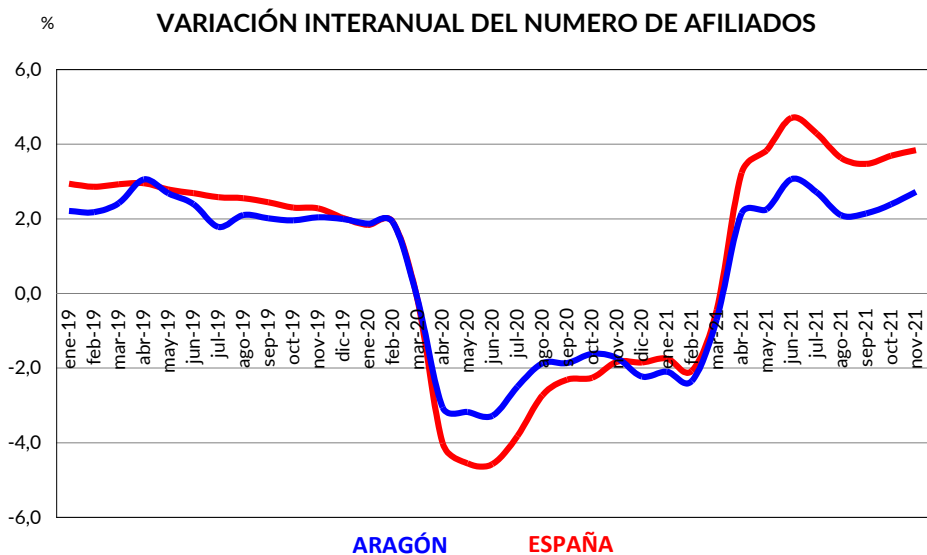
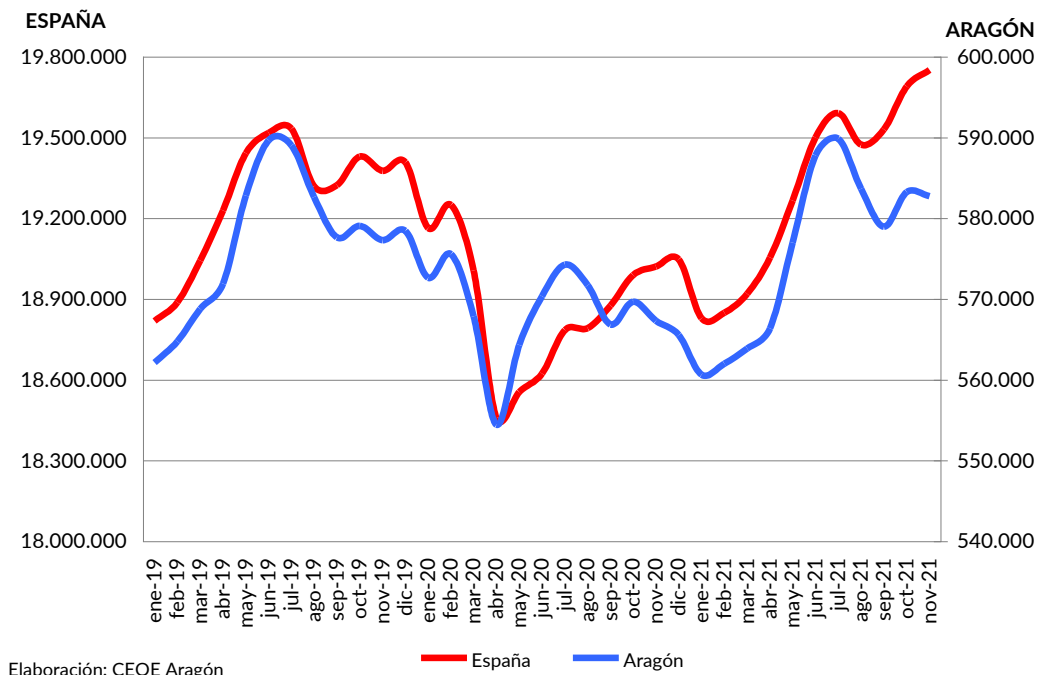
Afiliados a la Seguridad Social. Media mensual. Noviembre 2021 Regímenes de cotización. España y Aragón

ESPAÑA	noviembre-21	Afiliados	Var. Mensual	%	Var. Interanual	%
Régimen General		16.363.613	60.944	0,37	672.945	4,29
Régimen Especial Trabajadores Autónomos		3.325.408	1.079	0,03	57.535	1,76
Régimen Especial del Mar		62.325	-226	-0,36	2	0,00
Régimen Esp. Minería Carbón		1.012	-29	-2,79	-126	-11,07
TOTAL SISTEMA		19.752.358	61.768	0,31	730.356	3,84

ARAGÓN	noviembre-21	Afiliados	Var. Mensual	%	Var. Interanual	%
Régimen General		482.119	-507	-0,11	14.937	3,20
Régimen Especial Trabajadores Autónomos		100.606	-3	0,00	503	0,50
Régimen Esp. Minería Carbón		34	0	0,00	-11	-24,44
TOTAL SISTEMA		582.759	-510	-0,09	15.428	2,72

Fuente: Tesorería General de la Seguridad Social y elaboración CEOE Aragón

EVOLUCIÓN DEL NÚMERO MEDIO DE AFILIADOS A LA SEGURIDAD SOCIAL



Número de nuevos contratos y evolución. España, Aragón y provincias. Noviembre 2021

noviembre-21	Número nuevos contratos en el mes	Var. Mensual		Var. Interanual		Contratos 2021	Var. Interanual	
ARAGÓN	53.641	1	0,00%	16.109	42,92%	520.133	94.464	22,19%
ESPAÑA	2.021.546	128.962	6,81%	571.736	39,44%	17.702.809	3.114.895	21,35%

noviembre-21	Número nuevos contratos en el mes	Var. Mensual		Var. Interanual		Contratos 2021	Var. Interanual	
HUESCA	7.629	152	2,03%	2.935	62,53%	81.777	9.063	12,46%
ZARAGOZA	42.195	123	0,29%	12.995	44,50%	399.289	82.130	25,90%
TERUEL	3.817	-274	-6,70%	179	4,92%	39.067	3.271	9,14%

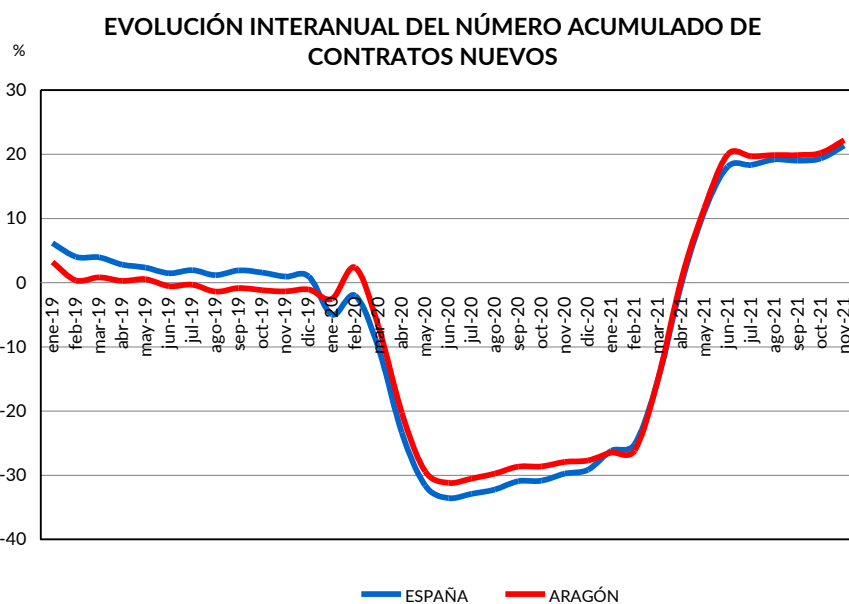
Fuente: Servicio Público de Empleo Estatal (SEPE) y elaboración CEOE Aragón

Evolución del número mensual de contratos por tipología de contratación. Aragón y España. Noviembre 2021

INDEFINIDOS	Número nuevos contratos en el mes	Var. Mensual		Var. Interanual		Contratos 2021	Var. Interanual	
ARAGÓN	6.965	2.177	45,47%	3.556	104,31%	51.613	10.315	24,98%
ESPAÑA	282.981	84.485	42,56%	154.792	120,75%	1.939.557	505.769	35,28%

TEMPORALES	Número nuevos contratos en el mes	Var. Mensual		Var. Interanual		Contratos 2021	Var. Interanual	
ARAGÓN	46.676	-2.176	-4,45%	12.553	36,79%	468.520	84.149	21,89%
ESPAÑA	1.738.565	44.477	2,63%	416.944	31,55%	15.763.252	2.609.126	19,84%

Fuente: Servicio Público de Empleo Estatal (SEPE) y elaboración CEOE Aragón



Encuesta Trimestral de Coste Laboral (ETCL)

Costes Laborales y Salariales por trabajador y por hora. Euros II Trimestre 2021

ESPAÑA	Coste laboral total por trabajador y mes	Coste salarial total por trabajador y mes	Coste total por hora	Coste salarial por hora
INDUSTRIA	3.224,74	2.373,53	23,10	17,00
CONSTRUCCIÓN	2.838,95	2.034,80	19,42	13,92
SERVICIOS	2.678,83	2.011,38	21,60	16,22
TOTAL	2.766,39	2.064,37	21,68	16,18

ARAGÓN	Coste laboral total por trabajador y mes	Coste salarial total por trabajador y mes	Coste total por hora	Coste salarial por hora
INDUSTRIA	3.137,04	2.303,02	22,21	16,30
CONSTRUCCIÓN	3.047,85	2.178,16	20,92	14,95
SERVICIOS	2.576,53	1.939,80	20,83	15,68
TOTAL	2.728,13	2.034,22	21,17	15,78

Fuente: INE y elaboración CEOE Aragón

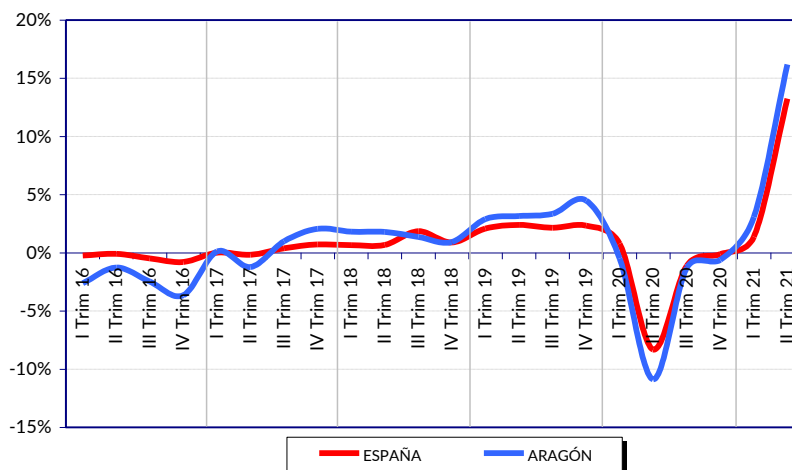
Variación interanual

ESPAÑA	Coste laboral total por trabajador y mes	Coste salarial total por trabajador y mes	Coste total por hora	Coste salarial por hora
INDUSTRIA	11,73%	13,11%	-5,68%	-4,49%
CONSTRUCCIÓN	9,13%	8,30%	-5,36%	-6,07%
SERVICIOS	13,83%	15,15%	-4,97%	-3,85%
TOTAL	13,24%	14,43%	-5,16%	-4,15%

ARAGÓN	Coste laboral total por trabajador y mes	Coste salarial total por trabajador y mes	Coste total por hora	Coste salarial por hora
INDUSTRIA	18,40%	21,71%	-1,60%	1,12%
CONSTRUCCIÓN	9,87%	7,22%	-3,73%	-6,09%
SERVICIOS	15,74%	16,04%	-4,54%	-4,33%
TOTAL	16,19%	16,97%	-3,77%	-3,13%

Fuente: INE y elaboración CEOE Aragón

EVOLUCIÓN INTERANUAL DE LOS COSTES LABORALES España y Aragón



Empresas inscritas en la Seguridad Social

Empresas inscritas en la Seguridad Social por sector económico

ESPAÑA

noviembre-21	Número de Empresas	Var. Mensual		Var. Interanual	
		Absoluta	Relativa (%)	Absoluta	Relativa (%)
Agricultura	102.460	10.060	10,89%	-2.477	-2,36%
Industria	106.930	14	0,01%	405	0,38%
Construcción	136.406	223	0,16%	4.998	3,80%
Servicios	976.644	-6.634	-0,67%	31.711	3,36%
TOTAL ESPAÑA	1.322.440	3.663	0,28%	34.637	2,69%

ARAGÓN

noviembre-21	Número de Empresas	Var. Mensual		Var. Interanual	
		Absoluta	Relativa (%)	Absoluta	Relativa (%)
Agricultura	3.819	34	0,90%	-18	-0,47%
Industria	4.248	-5	-0,12%	-50	-1,16%
Construcción	4.001	-15	-0,37%	48	1,21%
Servicios	28.672	-165	-0,57%	807	2,90%
TOTAL ARAGÓN	40.740	-151	-0,37%	787	1,97%

HUESCA

noviembre-21	Número de Empresas	Var. Mensual		Var. Interanual	
		Absoluta	Relativa (%)	Absoluta	Relativa (%)
Agricultura	1.486	34	2,34%	15	1,02%
Industria	839	-2	-0,24%	-12	-1,41%
Construcción	945	-14	-1,46%	-9	-0,94%
Servicios	5.505	-95	-1,70%	218	4,12%
TOTAL HUESCA	8.775	-77	-0,87%	212	2,48%

TERUEL

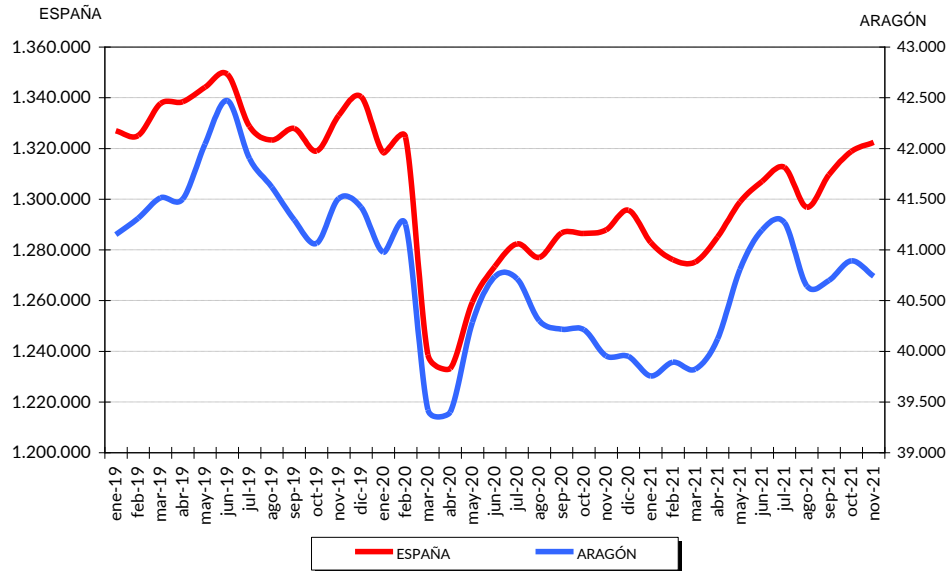
noviembre-21	Número de Empresas	Var. Mensual		Var. Interanual	
		Absoluta	Relativa (%)	Absoluta	Relativa (%)
Agricultura	612	-11	-1,77%	12	2,00%
Industria	517	4	0,78%	-11	-2,08%
Construcción	626	-11	-1,73%	-7	-1,11%
Servicios	2.986	-21	-0,70%	129	4,52%
TOTAL TERUEL	4.741	-39	-0,82%	123	2,66%

ZARAGOZA

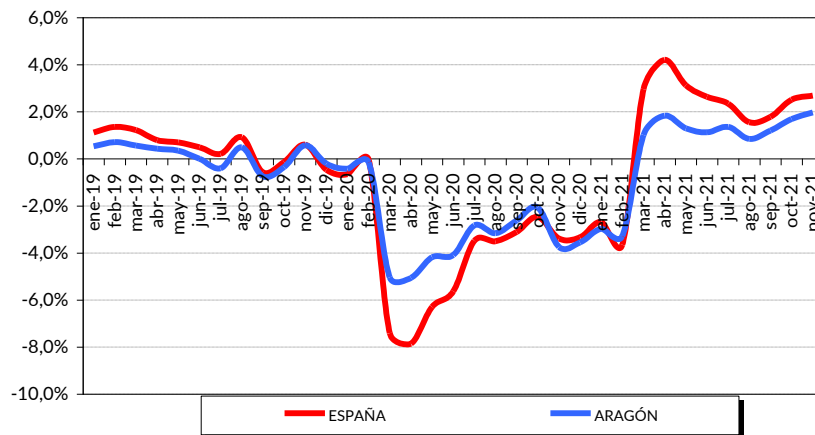
noviembre-21	Número de Empresas	Var. Mensual		Var. Interanual	
		Absoluta	Relativa (%)	Absoluta	Relativa (%)
Agricultura	1.759	11	0,63%	-42	-2,33%
Industria	2.972	-6	-0,20%	-22	-0,73%
Construcción	2.534	10	0,40%	58	2,34%
Servicios	21.039	-60	-0,28%	486	2,36%
TOTAL ZARAGOZA	28.304	-45	-0,16%	480	1,73%

Fuente: Ministerio de Trabajo, Migraciones y Seguridad Social y elaboración CEOE Aragón

NUMERO EMPRESAS INSCRITAS EN LA SEGURIDAD SOCIAL



EVOLUCIÓN INTERANUAL DE EMPRESAS INSCRITAS EN LA SEGURIDAD SOCIAL



Sociedades Mercantiles creadas y disueltas. Octubre 2021

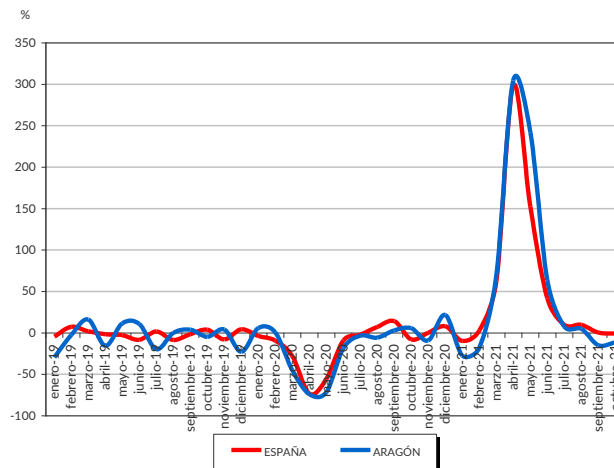
octubre-21	CREADAS	DISUeltas	VAR. MENSUAL		VAR. MENSUAL (%)		VAR. INTERANUAL		VAR. INTERANUAL (%)	
			CREADAS	DISUeltas	CREADAS	DISUeltas	CREADAS	DISUeltas	CREADAS	DISUeltas
Huesca	22	5	-4	-4	-15,4%	-44,4%	-4	-1	-15,4%	-16,7%
Teruel	4	4	-6	0	-60,0%	0,0%	-6	2	-60,0%	100,0%
Zaragoza	106	27	22	-2	26,2%	-6,9%	-7	-7	-6,2%	-20,6%
Aragón	132	36	12	-6	10,0%	-14,3%	-17	-6	-11,4%	-14,3%
España	7.348	1.760	728	481	11,0%	37,6%	-48	171	-0,6%	10,8%

ACUMULADO ANUAL

de enero a octubre-21	CREADAS	DISUeltas	VAR. ANUAL		VAR. ANUAL (%)	
			CREADAS	DISUeltas	CREADAS	DISUeltas
Huesca	269	99	50	19	22,8%	23,8%
Teruel	121	46	33	1	37,5%	2,2%
Zaragoza	1.190	409	244	59	25,8%	16,9%
Aragón	1.580	554	327	79	26,1%	16,6%
España	84.563	18.599	20.372	3.383	31,7%	22,2%

Fuente: INE y elaboración CEOE Aragón

EVOLUCIÓN INTERANUAL SOCIEDADES MERCANTILES CREADAS



EVOLUCIÓN INTERANUAL SOCIEDADES MERCANTILES

